

VEXTA **DOMY**

**katalog
rodinných domů**

**NEZDĚTE,
BYDLETE!**

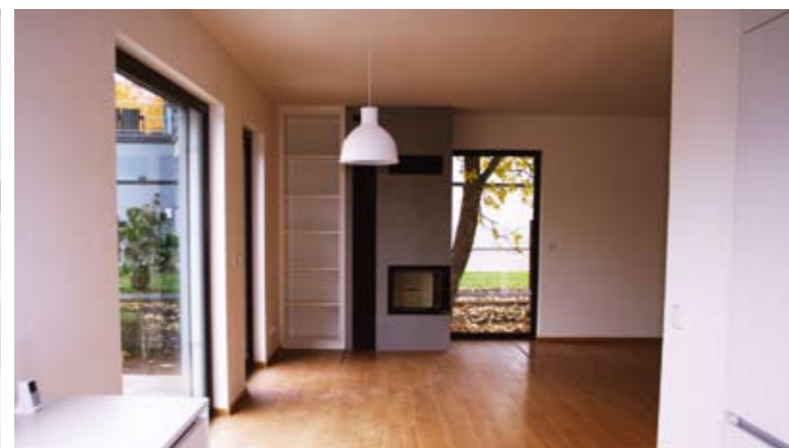




VEXTA 149 TREND + G | Horoměřice



VEXTA 146 TREND | Praha 6



ÚVODNÍ SLOVO | 2

POSTUP PRŮBĚHU STAVBY | 3

PROČ DŘEVOSTAVBA VEXTA? | 4 – 5

SKLADBY OBVODOVÝCH STĚN | 6 – 7

DALŠÍ SKLADBY | 8 – 9

PROVEDENÍ STANDARD | PATROVÉ DOMY | 10 – 11

PATROVÉ DOMY VEXTA | 12 – 33

PROVEDENÍ STANDARD | PŘÍZEMNÍ DOMY | 34 – 35

PŘÍZEMNÍ DOMY VEXTA | 36 – 65

ŘADOVÉ DOMY VEXTA | 66 – 67

INDIVIDUÁLNÍ PROJEKTY | 68 – 69

VEXTA | O NÁS | 70

VZOROVÝ DŮM | 71

CERTIFIKÁTY | 72

PARTNEŘI | 73

VÁŽENÝ KLIENTE,
DOSTÁVÁ SE VÁM DO RUKY KATALOG TYPOVÝCH
RODINNÝCH DOMŮ – DŘEVOSTAVEB ZNAČKY VEXTA.

NA DALŠÍCH STRÁNKÁCH KATALOGU NAJDETE ZÁKLADNÍ
INFORMACE O NAŠICH PATROVÝCH RODINNÝCH
DOMECH, STEJNĚ JAKO O BUNGALOVECH RŮZNÝCH
VELIKOSTÍ A ARCHITEKTONICKÝCH STYLŮ.

JSEM PŘESVĚDČEN, ŽE VÁS OSLOVÍ DOMEY KLASICKÉ
KONCEPCE, STEJNĚ JAKO NĚKOLIK MODERNĚ
NAVRŽENÝCH, OBLÍBENÝCH NOVINEK. A POKUD BYSTE SI
ANI TAK NEVYBRALI, RÁDI PRO VÁS POSTAVÍME ATYPICKÝ
DŮM – TAKOVÝ, ABY BYL PŘESNĚ PODLE VAŠICH PŘEDSTAVÍ
DÁLE V TOMTO KATALOGU NALEZNETE PATROVÉ DOMEY
V CENÁCH JIŽ OD 1,95 MIL. KČ A DOMEY PŘÍZEMNÍ,
KTERÉ NABÍZÍME DOKONCE JIŽ OD 1,34 MIL. KČ.
PROTO SI DOVOLÍM TVRDIT, ŽE TO OPRAVDU JSOU
„DŘEVOSTAVBY PRO KAŽDÉHO“.

JSEM PŘESVĚDČEN, ŽE ZÁZEMÍ STABILNÍ A ZKUŠENÉ
SPOLEČNOSTI, JAKOU VEXTA BEZE SPORU JE,
JE DOSTATEČNOU ZÁRUKOU VAŠÍ ŽIVOTNÍ INVESTICE.

TĚŠÍME SE NA SPOLUPRÁCI
A MOŽNOST ZMĚNIT VÁŠ ŽIVOTNÍ SEN
O KRÁSNÉM BYDLENÍ V REALITU!



TOMÁŠ VESELÝ
ŘEDITEL SPOLEČNOSTI

1 INFORMATIVNÍ SCHŮZKA S OBCHODNÍM ZÁSTUPCEM VEXTA

Klient si domluví návštěvu některého z našich vzorových domů.
Na vlastní oči si tak prohlédne, jak ve skutečnosti VEXTA DOMEY
vypadají. Zároveň konzultací s obchodním zástupcem získá
základní informace o našich domech a přehled o tom, jak je vhodné
dále postupovat.

2 VYBRÁNÍ POZEMKU – KONZULTACE SE STAVEBNÍM ÚŘADEM

Klient si při výběru pozemku zjistí, ve spolupráci s naším obchodním
zástupcem, podmínky příslušného stavebního úřadu, který může
stanovit regulativy pro daný pozemek – maximální velikost a tvar
domu, případné požadavky na garáž atd.

3 BEZPLATNÁ CENOVÁ NABÍDKA – ÚPRAVA TYPIZOVANÝCH DOMŮ

Prostřednictvím obchodního zástupce vás detailně seznámíme
s nabídkou typizovaných projektů, projednáme možné úpravy
a stanovíme předběžný rozsah dodávky včetně z toho plynoucí
ceny. V bezplatné cenové nabídce dále uvádíme dodací termíny,
záruky, obdobné referenční stavby atd.

4 FINANCOVÁNÍ STAVBY

Klient má prostor pro zajištění financování stavby dle svého uvážení.
V případě zájmu o hypoteční úvěr nabízíme zprostředkování jednání
se zástupci vybraných bank.

5 TECHNICKÁ SPECIFIKACE STAVBY

Obchodní zástupce ve spolupráci s projektantem domluví přesné
osazení domu na pozemku, detailně s klientem projednají každou
technickou specifikaci domu, požadavky na exteriérové dodávky
a práce, zvolí optimální způsob vytápění, vyspecifikují všechny
klientské požadavky na změny oproti provedení domů STANDARD
atd. V domluvených termínech je pak třeba zvolit i barevné řešení
střechy, fasády, oken a dveří, vybrat obklady a dlažby včetně
zařizovacích předmětů atd.

6 SMLOUVA O DÍLO

Po detailní specifikaci projektu (viz bod 5) je teprve možné závazně
stanovit přesnou cenu dodávky a následně tedy je i možné podepsat
smlouvu o dílo. Klientovi mimo jiné garantuje rozsah díla, průběžné
termíny včetně termínu dokončení, sankce vůči společnosti VEXTA při
nedodržení smluvních závazků atd. Nedílnou součástí smlouvy je
samozřejmě cena díla, která je garantovaná a neměnná.

7 PROJEKTOVÁ DOKUMENTACE

Obvykle do 1 měsíce od podepsání smlouvy bude klientovi předána
projektová dokumentace. V průběhu tohoto měsíce zapracuje
projektant do projektu všechny specifikace požadované klientem
(viz bod 5). Po zpracování projektové dokumentace a jejím
předání klientovi již není jednoduše možné provádět konstrukční
změny v projektu.

8 STAVEBNÍ ŘÍZENÍ

Po obdržení a odsouhlasení výše uvedených podkladů může klient
požádat o stavební povolení. V případě, že si klient u společnosti
VEXTA objednal i potřebný inženýring, zajišťuje podání žádosti
o stavební povolení, stejně jako doložení všech potřebných
dokumentů požadovaných stavebním zákonem, společnost VEXTA.

9 ZÁKLADOVÁ DESKA

Po získání stavebního povolení následuje založení stavby a příprava
základové desky. Pokud je součástí předmětu díla i dodání
přípojek, realizují se potřebné výkopy v této fázi výstavby. Zhotovení
základové desky trvá obvykle 14 dní.

10 MONTÁŽ DOMU A JEHO KOMPLETACE

Doba výstavby je obvykle 3 měsíce. Celková doba realizace však
závisí i na počtu klientských změn a rozsahu dodávek a prací
prováděných nad rámec provedení domů STANDARD – v těchto
případech se vždy termín stanovuje individuálně.

11 PŘEDÁNÍ DOMU

Po dokončení domu předá VEXTA v dohodnutém termínu dřevostavbu
objednateli včetně všech zákonných dokladů, revizí a zkoušek,
záručních listů, návodů, manuálu pro užívání stavby atd. V protokolu
o předání a převzetí díla klient potvrdí, zda bylo dílo realizováno
bez vad a nedodělků. Pokud ne, VEXTA tyto případné vady
a nedodělky odstraní v odsouhlasených termínech.

12 KOLAUDACE DOMU

Kolaudaci si obvykle zajišťuje klient sám. V případě zájmu je ale
samozřejmě možné si zajištění kolaudace domu u společnosti VEXTA
včas objednat.

KVALITA PŘÍMO OD VÝROBCE

TOUŽÍTE PO ZDRAVÉM, KVALITNÍM A ENERGETICKY ÚSPORNÉM DOMĚ?

DŘEVOSTAVBA V MODERNÍM POJETÍ VEXTA DOPY VÁM UŠETŘÍ SPOUSTU ČASU I PENĚZ. JAK PŘI VLASTNÍ STAVBĚ, TAK I V DOBĚ, KDY BUDE VAŠÍM NOVÝM DOMOVEM! DŘEVOSTAVBY VEXTA JSOU LEVNĚJŠÍ NEŽ KLASICKÉ ZDĚNÉ DOPY, POUŽITÁ TECHNOLOGIE NEVYUŽÍVÁ ŽÁDNÉ „MOKRÉ PROCESY“ A TAK NEHROZÍ ANI ŽÁDNÉ PRASKÁNÍ OMÍTEK ATD.

VEXTA DOPY STAVÍME V PROVEDENÍ STANDARD, STEJNĚ TAK VŠAK DODÁVÁME DOPY NÍZKO-ENERGETICKÉ A PASIVNÍ.

KAŽDÝ SI TAKÉ MŮŽE ZVOLIT STUPEŇ DOKONČENÍ - DODÁVÁME DOPY JAK V PROVEDENÍ STANDARD „NA KLÍČ“, TAK I KLASIK „NA DOKONČENÍ“, TĚDY LEVNOU VARIANTU BEZ NĚKTERÝCH INTERIÉROVÝCH DODÁVEK. ZKRÁTKA - NÁŠ KLIENT, NÁŠ PÁN.

PŘESVĚDČTE SE SAMI, ŽE BYDLENÍ V DŘEVOSTAVBĚ MÁ JEN SAMÉ VÝHODY!



RYCHLOST REALIZACE

VZHLEDEM KE SKUTEČNOSTI, ŽE PŘI STAVBĚ DŘEVOSTAVBY DOCHÁZÍ K MINIMALIZACI MOKRÝCH PROCESŮ, KTERÝMI ZŮSTÁVÁ POUZE BETONOVÁNÍ ZÁKLADOVÉ DESKY A PASŮ A ZBYLÉ PROCESY (MONTOVÁNÍ PANELŮ, OSAZOVÁNÍ VÝPLNÍ DO OTVORŮ, KROV, POVRCHOVÉ ÚPRAVY, DOKONČOVACÍ PRÁCE ATP.) JSOU SUCHÉ, DOCHÁZÍ ZDE K VELMI VÝZNAMNÉ ČASOVÉ ÚSPORĚ OPROTI VÝSTAVBĚ ZDĚNÉHO DOMU. NAVÍC, DÍKY SUCHÝM PROCESŮM, MŮŽEME STAVĚT KDYKOLIV. I V ZIMĚ.



NIŽŠÍ NÁKLADY

POŘÍZENÍ DŘEVOSTAVBY VYJDE VÝRAZNĚ LEVNĚJI, NEŽ STAVBA KLASICKÉHO ZDĚNÉHO DOMU! UŠETŘÍTE I ZA ZBYTEČNÉ HYPOTEČNÍ ÚROKY, S NÁMI BYDLÍTE DO NĚKOLIKA TÝDNŮ.



ÚSPORA ENERGIÍ

DŘEVOSTAVBA SPLŇUJE POŽADAVKY ENERGETICKY ÚSPORNÉHO DOMU. NA VYTÁPĚNÍ ROČNĚ UŠETŘÍTE AŽ DESÍTKY TISÍC KORUN!



ZDRAVÉ BYDLENÍ

DŘEVO JE JEDNÍM Z NEJPŘIROZENĚJŠÍCH STAVEBNÍCH MATERIÁLŮ. PŘEDNOSTÍ DŘEVA JE I TO, ŽE DOKÁŽE VYROVNÁVAT VLHKOST V INTERIÉRU A UDRŽOVAT STABILNÍ KLIMA.



VĚTŠÍ PODLAHOVÁ PLOCHA

DŘEVOSTAVBY UMOŽŇUJÍ PŘI STEJNÉM OBESTAVĚNÉM PROSTORU VYUŽÍT VĚTŠÍ VNITŘNÍ PROSTOR OPROTI ZDĚNÝM STAVBÁM A NAVÍC VÁM S OHLEDEM NA SVÉ TEPELNĚ-TECHNICKÉ VLASTNOSTI ROČNĚ UŠETŘÍ SPOUSTU PENĚZ.



EKOLOGIE

DŘEVO JAKO HLAVNÍ STAVEBNÍ MATERIÁL PRO RODINNÉ DOPY VEXTA TĚMĚŘ IDEÁLNĚ USPOKOJUJE EKOLOGICKÉ POŽADAVKY. ZÁROVEŇ SE JEDNÁ O PŘIROZENĚ OBNOVITELNÝ PŘÍRODNÍ ZDROJ.



NEHOŘLAVOST

MASIVNÍ DŘEVO NA POVRCHU UHELNATÍ A BRÁNÍ TAK ROZŠÍŘENÍ PLAMENE DO HLOUBKY. U VÍCEVRSTVÝCH KONSTRUKCÍ BRZDÍ ROZŠÍŘENÍ PLAMENE TĚSNOST STĚN A ABSENCE DUTÝCH PROSTOR.



ŽIVOTNOST

PROJEKTY RODINNÝCH DOMŮ JSOU NAVRŽENY NA VYSOKOU ŽIVOTNOST. ABYCHOM VÁS O TOM PŘESVĚDČILI NABÍZÍME AKTUÁLNÍ UNIKÁTNÍ PRODUKT - CELOŽIVOTNÍ ZÁRUKA NA NOSNOU KONSTRUKCI NAŠICH DOMŮ.



VARIABILITA

POSUNUTÍ PŘÍČKY, VĚTŠÍ KOUPELNA NEBO VÍCE OKEN? ŽÁDNÝ PROBLÉM! ROZVRŽENÍ DISPOZICE DOMU JE VE VAŠÍ REŽII. VSTŘÍCNÉ ŘEŠENÍ KLIENTSKÝCH ZMĚN JE U NÁS SAMOZŘEJMOSTÍ.

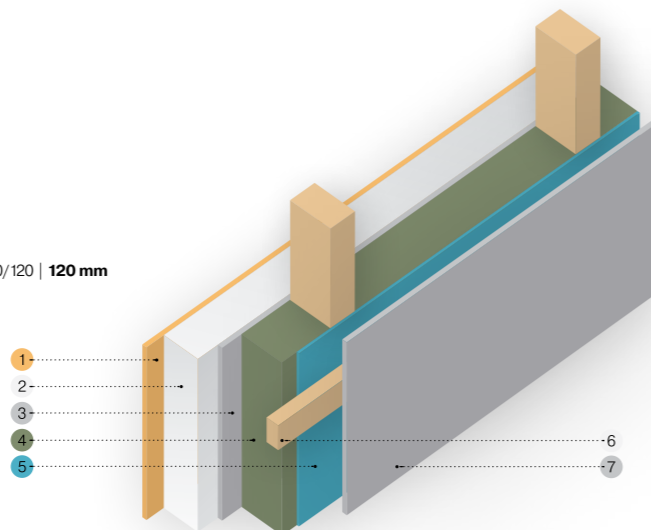


O1 | OBVODOVÁ STĚNA

DIFUZNĚ UZAVŘENÁ KONSTRUKCE DOMU

TLOUŠŤKA STĚNY = 295mm
SOUČINTEL PROSTUPU TEPLA = 0,18 W/m²K

- 1 AKRYLÁTOVÁ PROBARVENÁ OMÍTKA | ZRNITOST 1,5 mm
PENETRACE | ZÁKLADNÍ NÁTĚR PRO VYROVNÁNÍ NASÁKAVOSTI PODKLADU
SKLOTEXILNÍ SÍŤOVINA
LEPÍCÍ STĚRKA
- 2 PĚNOVÝ POLYSTYREN | EPS 70F | 100 mm
LEPÍCÍ STĚRKA
- 3 SÁDROVLÁKNITÁ DESKA | FERMACELL | 12,5 mm
- 4 SKLOVLÁKNITÁ IZOLACE | URSA PUREONE 39 | MEZI NOSNOU KONSTRUKCÍ | 60/120 | 120 mm
- 5 PAROZÁBRANA
- 6 VZDUCHOVÁ NEVĚTRANÁ MEZERA | LAŤ 40/60 | 40 mm
- 7 SÁDROVLÁKNITÁ DESKA | FERMACELL | 12,5 mm
MALBA / OBKLAD

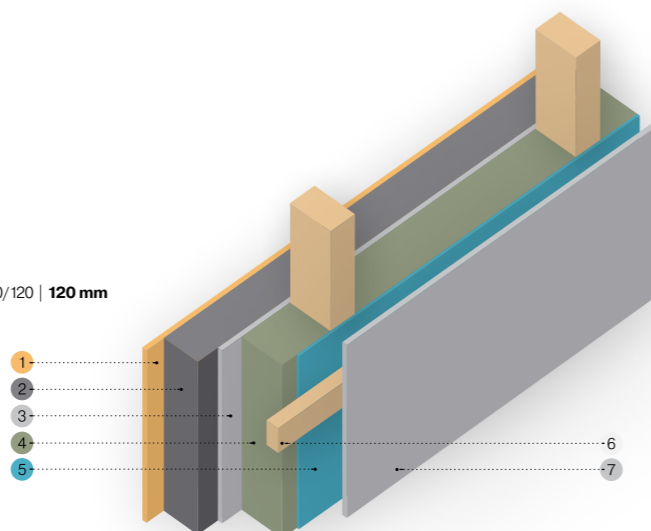


O1 | PLUS – OBVODOVÁ STĚNA

ALTERNATIVNÍ SKLADBA OBVODOVÉ STĚNY

TLOUŠŤKA STĚNY = 295mm
SOUČINTEL PROSTUPU TEPLA = 0,17 W/m²K

- 1 AKRYLÁTOVÁ PROBARVENÁ OMÍTKA | ZRNITOST 1,5 mm
PENETRACE | ZÁKLADNÍ NÁTĚR PRO VYROVNÁNÍ NASÁKAVOSTI PODKLADU
SKLOTEXILNÍ SÍŤOVINA
LEPÍCÍ STĚRKA
- 2 PĚNOVÝ POLYSTYREN | EPS 70F ŠEDÝ | 100 mm
LEPÍCÍ STĚRKA
- 3 SÁDROVLÁKNITÁ DESKA | FERMACELL | 12,5 mm
- 4 SKLOVLÁKNITÁ IZOLACE | URSA PUREONE 35 | MEZI NOSNOU KONSTRUKCÍ | 60/120 | 120 mm
- 5 PAROZÁBRANA
- 6 VZDUCHOVÁ NEVĚTRANÁ MEZERA | LAŤ 40/60 | 40 mm
- 7 SÁDROVLÁKNITÁ DESKA | FERMACELL | 12,5 mm
MALBA / OBKLAD

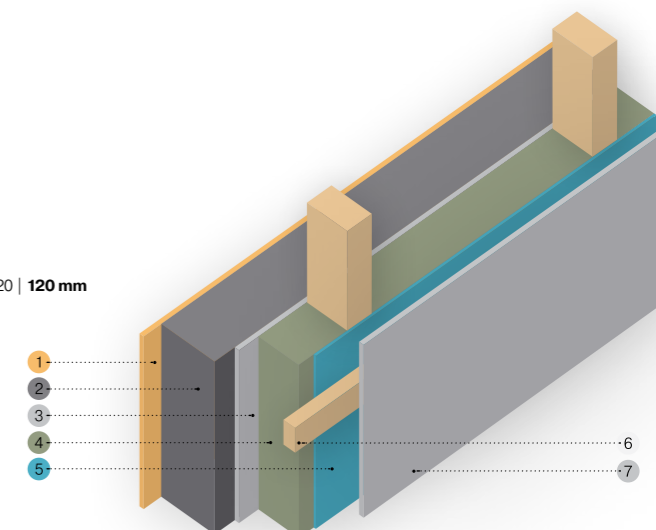


O1 | NE – OBVODOVÁ STĚNA

ALTERNATIVNÍ SKLADBA OBVODOVÉ STĚNY

TLOUŠŤKA STĚNY = 355mm
SOUČINTEL PROSTUPU TEPLA = 0,14 W/m²K

- 1 AKRYLÁTOVÁ PROBARVENÁ OMÍTKA | ZRNITOST 1,5 mm
PENETRACE | ZÁKLADNÍ NÁTĚR PRO VYROVNÁNÍ NASÁKAVOSTI PODKLADU
SKLOTEXILNÍ SÍŤOVINA
LEPÍCÍ STĚRKA
- 2 PĚNOVÝ POLYSTYREN | EPS 70F ŠEDÝ | 160 mm
LEPÍCÍ STĚRKA
- 3 SÁDROVLÁKNITÁ DESKA | FERMACELL | 12,5 mm
- 4 SKLOVLÁKNITÁ IZOLACE | URSA PUREONE 35 | MEZI NOSNOU KONSTRUKCÍ | 60/120 | 120 mm
- 5 PAROZÁBRANA
- 6 VZDUCHOVÁ NEVĚTRANÁ MEZERA | LAŤ 40/60 | 40 mm
- 7 SÁDROVLÁKNITÁ DESKA | FERMACELL | 12,5 mm
MALBA / OBKLAD

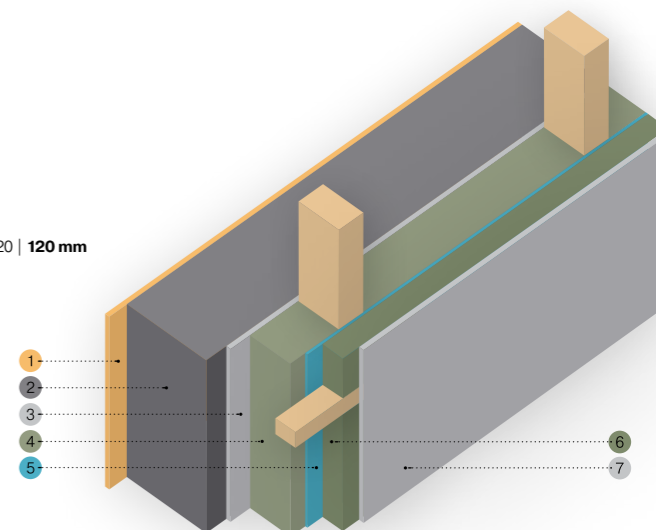


O1 | PAS – OBVODOVÁ STĚNA

ALTERNATIVNÍ SKLADBA OBVODOVÉ STĚNY

TLOUŠŤKA STĚNY = 455mm
SOUČINTEL PROSTUPU TEPLA = 0,10 W/m²K

- 1 AKRYLÁTOVÁ PROBARVENÁ OMÍTKA | ZRNITOST 1,5 mm
PENETRACE | ZÁKLADNÍ NÁTĚR PRO VYROVNÁNÍ NASÁKAVOSTI PODKLADU
SKLOTEXILNÍ SÍŤOVINA
LEPÍCÍ STĚRKA
- 2 PĚNOVÝ POLYSTYREN | EPS 70F ŠEDÝ | 240 mm
LEPÍCÍ STĚRKA
- 3 SÁDROVLÁKNITÁ DESKA | FERMACELL | 12,5 mm
- 4 SKLOVLÁKNITÁ IZOLACE | URSA PUREONE 35 | MEZI NOSNOU KONSTRUKCÍ | 60/120 | 120 mm
- 5 PAROZÁBRANA
- 6 SKLOVLÁKNITÁ IZOLACE | URSA PUREONE 39 | MEZI ROŠT | LAŤ 40/60 | 60 mm
- 7 SÁDROVLÁKNITÁ DESKA | FERMACELL | 12,5 mm
MALBA / OBKLAD

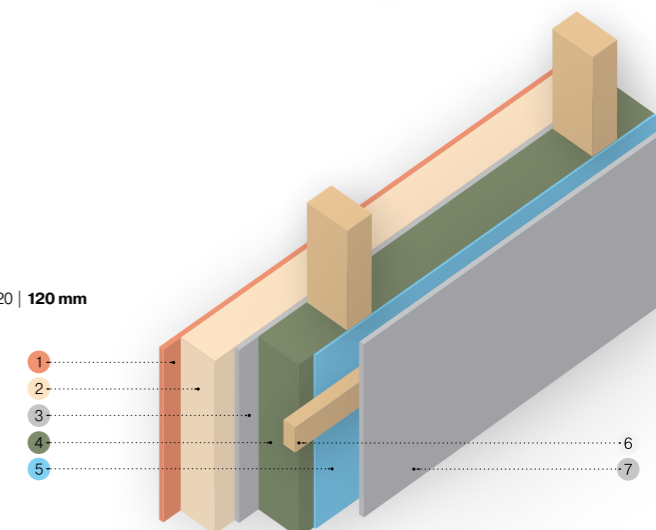


O1 | DIFU – OBVODOVÁ STĚNA

OBVODOVÁ STĚNA DIFUZNĚ OTEVŘENÁ

TLOUŠŤKA STĚNY = 295mm
SOUČINTEL PROSTUPU TEPLA = 0,20 W/m²K

- 1 SILIKÁTOVÁ PROBARVENÁ OMÍTKA | ZRNITOST 1,5 mm
PENETRACE | ZÁKLADNÍ NÁTĚR PRO VYROVNÁNÍ NASÁKAVOSTI PODKLADU
SKLOTEXILNÍ SÍŤOVINA
LEPÍCÍ STĚRKA
- 2 TEPELNÁ IZOLACE | MINERÁLNÍ VLÁKNO | 100 mm
LEPÍCÍ STĚRKA
- 3 SÁDROVLÁKNITÁ DESKA | FERMACELL | 12,5 mm
- 4 SKLOVLÁKNITÁ IZOLACE | URSA PUREONE 39 | MEZI NOSNOU KONSTRUKCÍ | 60/120 | 120 mm
- 5 PAROBRZDA
- 6 VZDUCHOVÁ NEVĚTRANÁ MEZERA | LAŤ 40/60 | 40 mm
- 7 SÁDROVLÁKNITÁ DESKA | FERMACELL | 12,5 mm
MALBA / OBKLAD



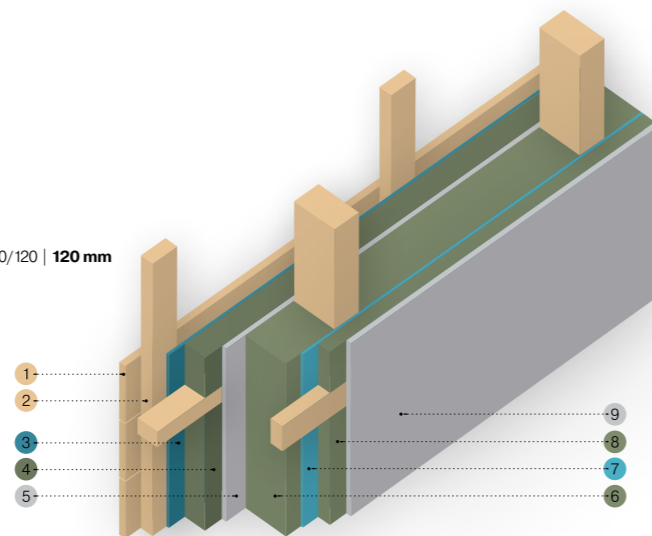
O5 | OBVODOVÁ STĚNA

DŘEVĚNÝ OBKLAD

TLOUŠŤKA STĚNY = 304 mm

SOUČINITEĽ PROSTUPU TEPLA = 0,19 W/m²K

- 1 DŘEVĚNÝ OBKLAD | SMRK, MODŘÍN A JINÉ | 19 mm
 - 2 SVISLÝ ROŠT | 40/60 | 40 mm
 - 3 DIFUZNÍ FOLIE
 - 4 SKLOVLÁKNITÁ IZOLACE | URSA FDP2/V | MEZI ROŠT | 40/60 | 60 mm
 - 5 SÁDROVLÁKNITÁ DESKA | FERMACELL | 12,5 mm
 - 6 SKLOVLÁKNITÁ IZOLACE | URSA PUREONE 39 | MEZI NOSNOU KONSTRUKCÍ | 60/120 | 120 mm
 - 7 PAROZÁBRANA
 - 8 SKLOVLÁKNITÁ IZOLACE | URSA PUREONE 39 | MEZI ROŠT | 40/60 | 40 mm
 - 9 SÁDROVLÁKNITÁ DESKA | FERMACELL | 12,5 mm
- MALBA / OBKLAD



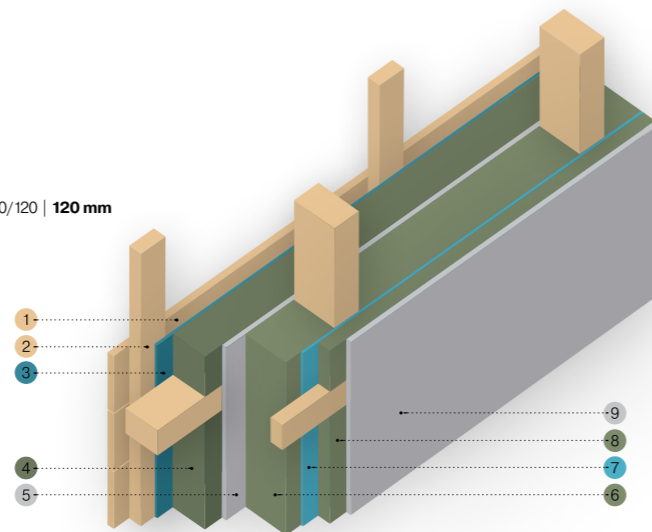
O5 | PLUS – OBVODOVÁ STĚNA

DŘEVĚNÝ OBKLAD

TLOUŠŤKA STĚNY = 344 mm

SOUČINITEĽ PROSTUPU TEPLA = 0,16 W/m²K

- 1 DŘEVĚNÝ OBKLAD | SMRK, MODŘÍN A JINÉ | 19 mm
 - 2 SVISLÝ ROŠT | 40/60 | 40 mm
 - 3 DIFUZNÍ FOLIE
 - 4 SKLOVLÁKNITÁ IZOLACE | URSA FDP2/V | MEZI ROŠT | 60/100 | 100 mm
 - 5 SÁDROVLÁKNITÁ DESKA | FERMACELL | 12,5 mm
 - 6 SKLOVLÁKNITÁ IZOLACE | URSA PUREONE 39 | MEZI NOSNOU KONSTRUKCÍ | 60/120 | 120 mm
 - 7 PAROZÁBRANA
 - 8 SKLOVLÁKNITÁ IZOLACE | URSA PUREONE 39 | MEZI ROŠT | 40/60 | 40 mm
 - 9 SÁDROVLÁKNITÁ DESKA | FERMACELL | 12,5 mm
- MALBA / OBKLAD

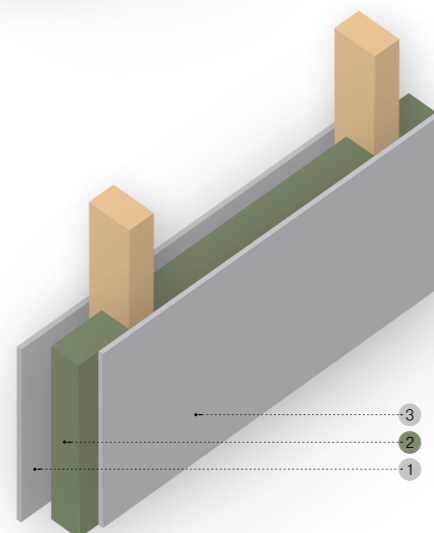


P1 | NOSNÁ VNITŘNÍ PŘÍČKA

TLOUŠŤKA PŘÍČKY = 145 mm

MALBA / OBKLAD

- 1 SÁDROVLÁKNITÁ DESKA | FERMACELL | 12,5 mm
 - 2 SKLOVLÁKNITÁ IZOLACE | URSA PUREONE 39 | 80 mm | MEZI NOSNOU KONSTRUKCÍ | 60/120 | 120 mm
 - 3 SÁDROVLÁKNITÁ DESKA | FERMACELL | 12,5 mm
- MALBA / OBKLAD

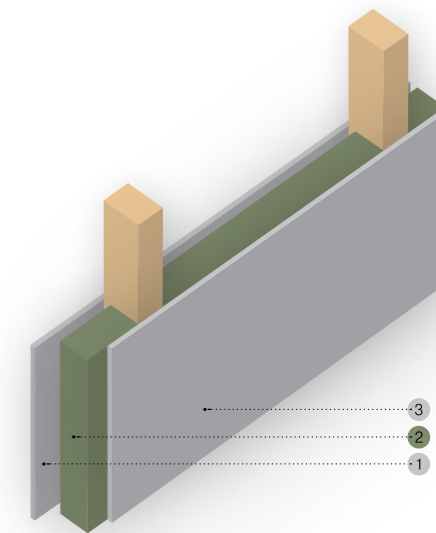


P2 | NENOSNÁ VNITŘNÍ PŘÍČKA

TLOUŠŤKA PŘÍČKY = 125 mm

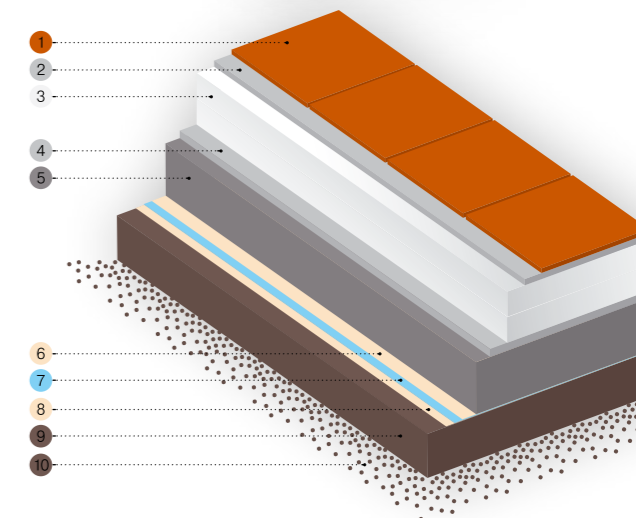
MALBA / OBKLAD

- 1 SÁDROVLÁKNITÁ DESKA | FERMACELL | 12,5 mm
 - 2 SKLOVLÁKNITÁ IZOLACE | URSA PUREONE 39 | 80 mm | MEZI NOSNOU KONSTRUKCÍ | 60/100 | 100 mm
 - 3 SÁDROVLÁKNITÁ DESKA | FERMACELL | 12,5 mm
- MALBA / OBKLAD



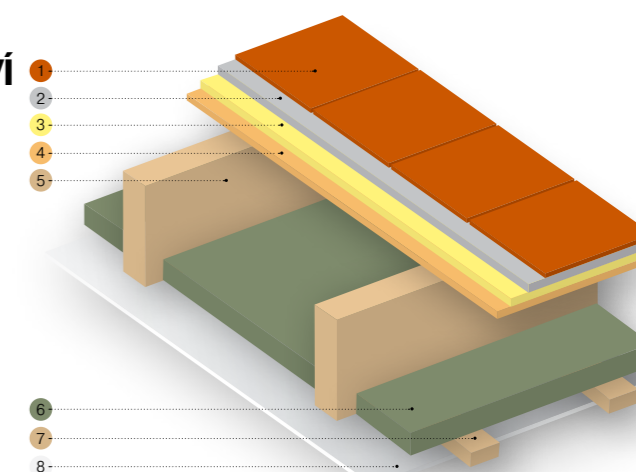
S1 | PODLAHA NA TERÉNU

- 1 NÁŠLAPNÁ VRSTVA | LAMINÁTOVÁ / DLAŽBA | 15 mm
- 2 PODLAHOVÉ PRVKY | FERMACELL 2E11 | 20 mm
- 3 TVRZENÝ POLYSTYREN | EPS DEO 200 kPa | 2x 60 mm
- 4 VYROVNÁVACÍ PODSYP | FERMACELL | 25 mm
- 5 PODKLADNÍ BETON | VYZTUŽENÝ KARI SÍTÍ | 120 mm
- 6 GEOTEXILIE
- 7 HYDROIZOLACE | FATRAFOL 803 V | 1,5 mm
- 8 GEOTEXILIE
- 9 ŠTĚRKOVÝ HUTNĚNÝ NÁSYP | 100 mm
- 10 HUTNĚNÁ PLÁŇ



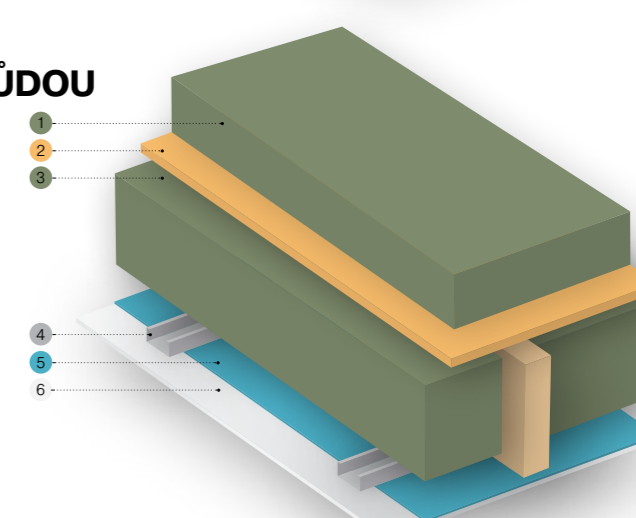
C1 | PODLAHA OBYTNÉHO PODKROVÍ

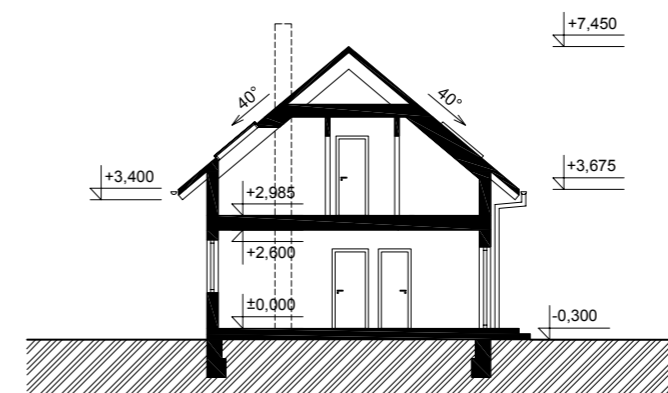
- 1 NÁŠLAPNÁ VRSTVA | LAMINÁTOVÁ / DLAŽBA | 10 – 12 mm
- 2 SÁDROVLÁKNITÁ PODLAHOVÁ DESKA | FERMACELL | 25 mm
- 3 KROČEJOVÁ IZOLACE | 25 mm
- 4 ZÁKLOP OSB PD | 22 mm
- 5 STROPNÍ TRÁMY | DIMENZE DLE STATICKÉHO VÝPOČTU
- 6 SKLOVLÁKNITÁ IZOLACE MEZI TRÁMY | URSA TWF 37 | 50 mm
- 7 DŘEVĚNÝ ROŠT | KVH 60/40 | 40 mm
- 8 SÁDROKARTONOVÝ PODHLED | 12,5



LC1 | STROP POD NEZATEPLENOU PŮDOU

- 1 SKLOVLÁKNITÁ IZOLACE | URSA PUREONE DF 39 | 100 mm
 - 2 ZÁKLOP OSB PD | 18 mm
 - 3 SKLOVLÁKNITÁ IZOLACE MEZI KONSTRUKCÍ | URSA PUREONE DF 39 | 180 mm
 - 4 OCELOVÝ SDK ROŠT | 27 mm
 - 5 PAROTĚSNÁ FÓLIE
 - 6 SÁDROKARTONOVÁ DESKA | 12,5 mm
- MALBA, OBKLAD

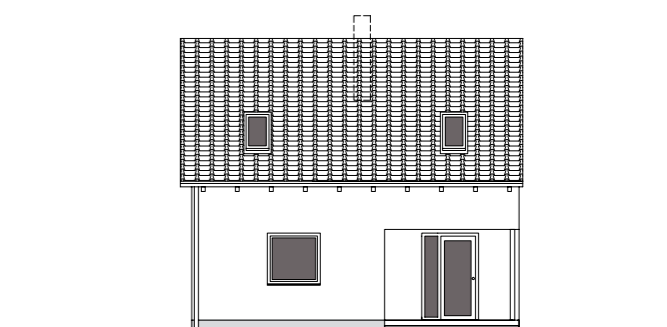




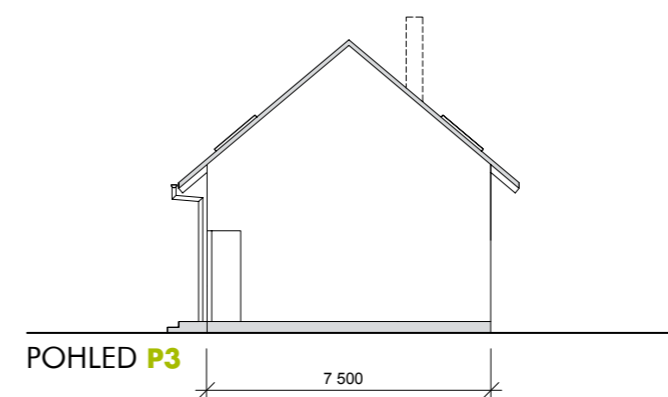
ŘEZ



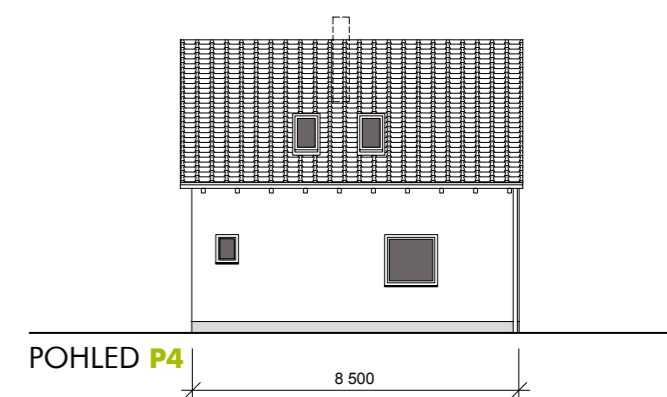
POHLED P1



POHLED P2

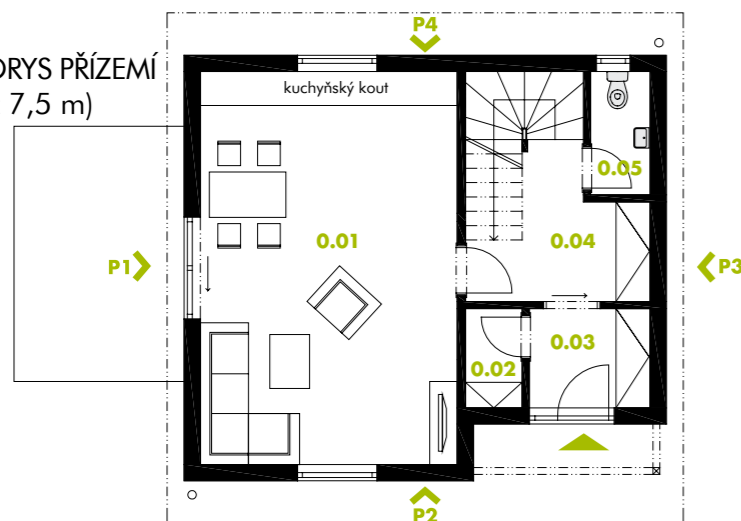


POHLED P3

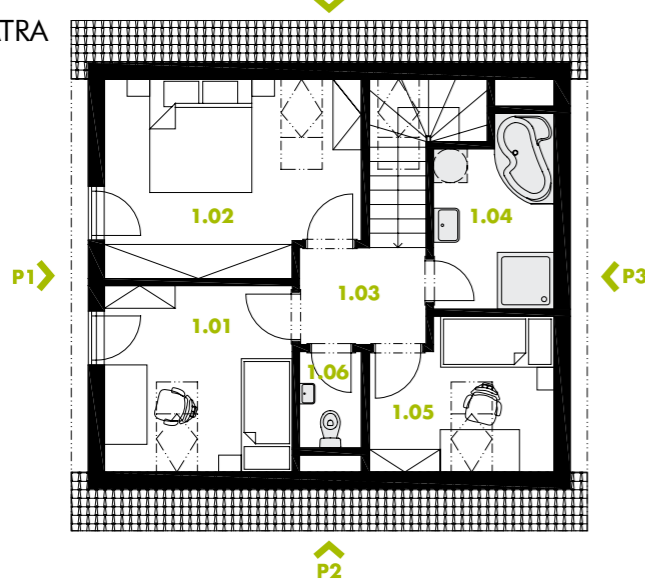


POHLED P4

PŮDORYS PŘÍZEMÍ
(8,5 x 7,5 m)



PŮDORYS PATRA



PŘÍZEMÍ

| | |
|---------------------------|---------------------|
| 0.01 OBÝVACÍ POKOJ + KK | 32,0 M ² |
| 0.02 KOMORA | 1,8 M ² |
| 0.03 ZÁDVEŘÍ | 4,1 M ² |
| 0.04 HALA | 10,5 M ² |
| 0.05 WC | 2,3 M ² |

PATRO

| | |
|-----------------|---------------------|
| 1.01 POKOJ | 11,0 M ² |
| 1.02 LOŽNICE | 15,2 M ² |
| 1.03 CHODBA | 4,3 M ² |
| 1.04 KOUPELNA | 6,7 M ² |
| 1.05 POKOJ | 8,2 M ² |
| 1.06 WC | 1,9 M ² |

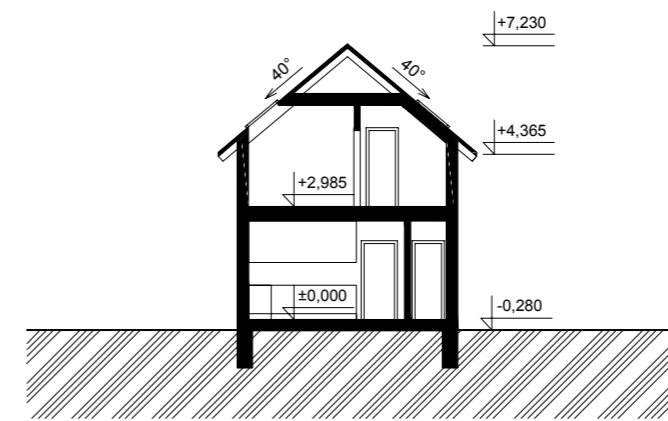
CELKOVÁ PODLAHOVÁ PLOCHA 98,0 M²

CELKOVÁ ZASTAVĚNÁ PLOCHA 63,8 M²
CELKOVÝ OBESTAVĚNÝ PROSTOR 395,6 M³

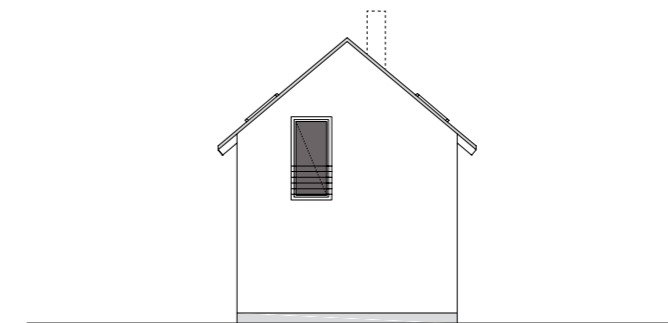
PATROVÝ DŮM | 4+kk



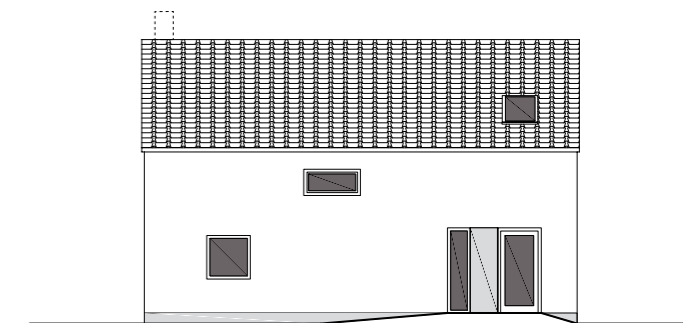
interiér je pouze ilustrační



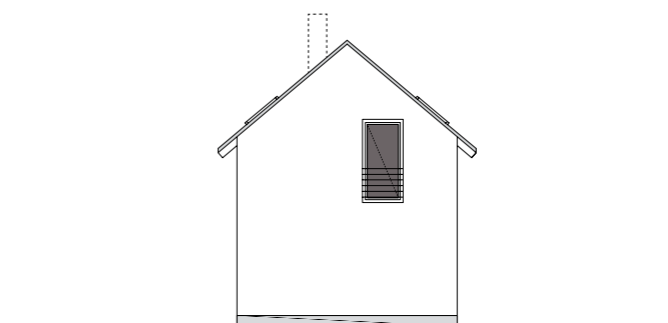
ŘEZ



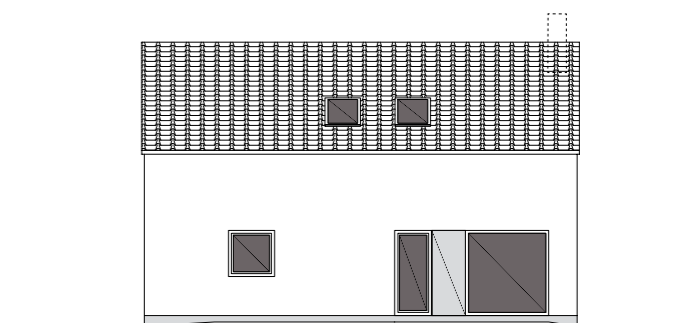
POHLED P1



POHLED P2

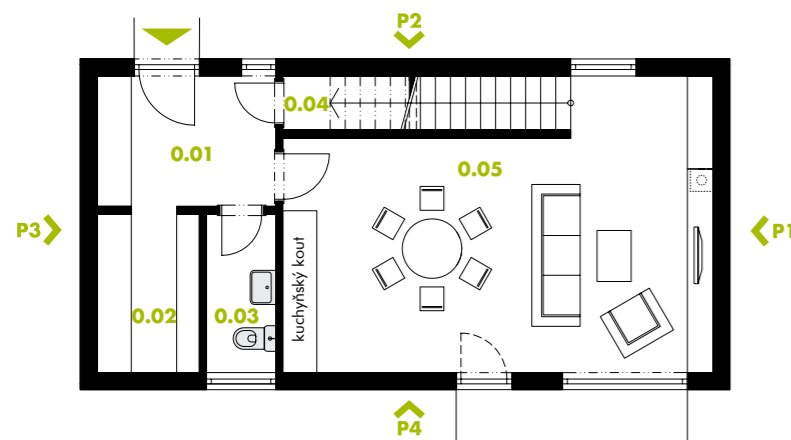


POHLED P3

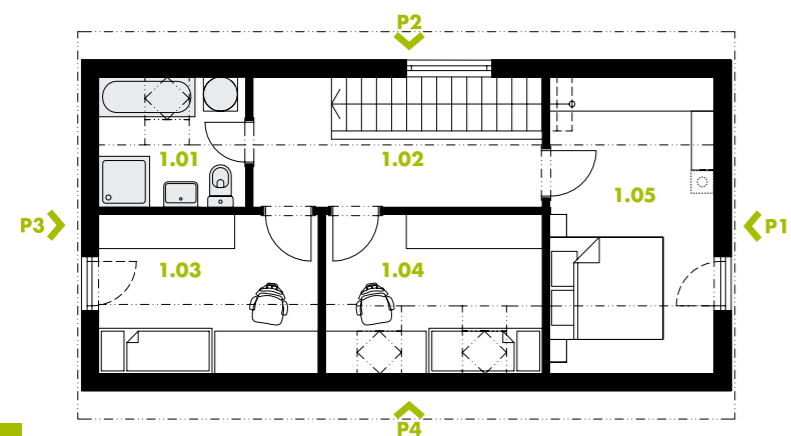


POHLED P4

PŮDORYS PŘÍZEMÍ (11,45 x 5,83 m)



PŮDORYS PATRA



PŘÍZEMÍ

| | |
|---------------------------|---------------------|
| 0.01 CHODBA | 7,7 M ² |
| 0.02 ŠATNA | 5,0 M ² |
| 0.03 WC | 3,4 M ² |
| 0.04 KOMORA | 2,1 M ² |
| 0.05 OBÝVACÍ POKOJ + KK | 34,4 M ² |

PATRO

| | |
|-----------------|---------------------|
| 1.01 KOUPELNA | 6,0 M ² |
| 1.02 CHODBA | 8,0 M ² |
| 1.03 POKOJ | 11,0 M ² |
| 1.04 POKOJ | 10,7 M ² |
| 1.05 LOŽNICE | 15,3 M ² |

CELKOVÁ PODLAHOVÁ PLOCHA 103,6 M²

CELKOVÁ ZASTAVĚNÁ PLOCHA 66,7 M²
 CELKOVÝ OBESTAVĚNÝ PROSTOR 422,6 M³





PŘÍZEMÍ

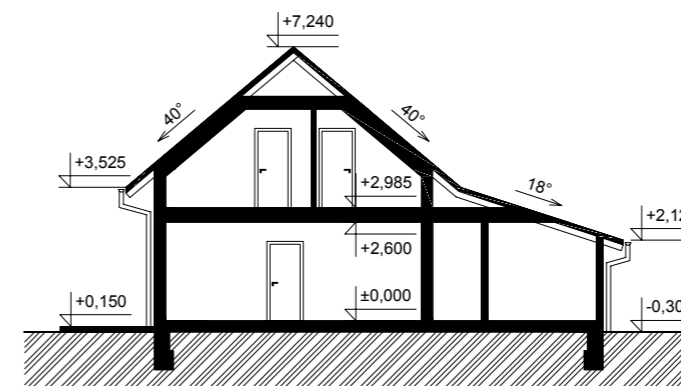
| | |
|---------------------------|---------------------|
| 0.01 GARÁŽ | 17,4 M ² |
| 0.02 ZÁDVEŘÍ | 4,6 M ² |
| 0.03 CHODBA | 6,2 M ² |
| 0.04 KOUPELNA | 5,4 M ² |
| 0.05 TECHNICKÁ MÍSTNOST | 3,2 M ² |
| 0.06 POKOJ | 11,4 M ² |
| 0.07 CHODBA | 7,8 M ² |
| 0.08 OBÝVACÍ POKOJ + KK | 24,9 M ² |

PATRO

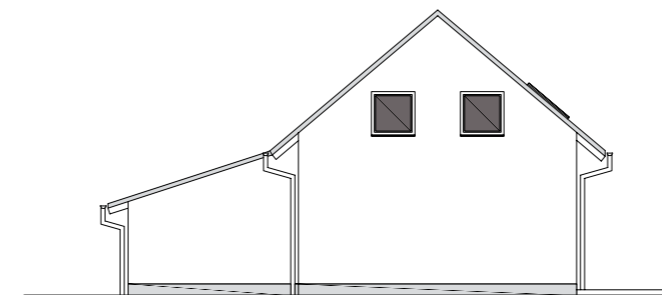
| | |
|-----------------|---------------------|
| 1.01 POKOJ | 11,4 M ² |
| 1.02 KOUPELNA | 7,2 M ² |
| 1.03 CHODBA | 6,5 M ² |
| 1.04 ŠATNA | 3,2 M ² |
| 1.05 LOŽNICE | 14,0 M ² |
| 1.06 POKOJ | 10,1 M ² |

PODLAHOVÁ PLOCHA 115,9 M²

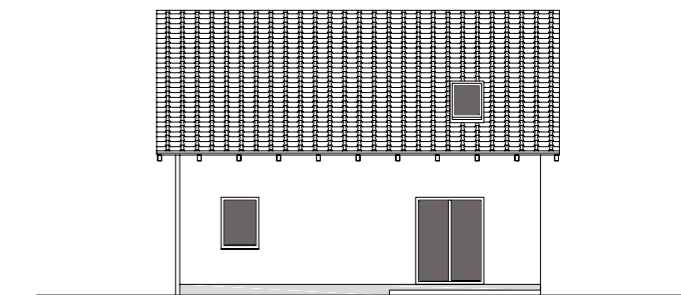
| | |
|----------------------------|----------------------|
| PODLAHOVÁ PLOCHA GARÁŽE | 17,4 M ² |
| CELKOVÁ ZASTAVĚNÁ PLOCHA | 100,0 M ² |
| CELKOVÝ OBESTAVĚNÝ PROSTOR | 527,5 M ³ |



ŘEZ



POHLED P1

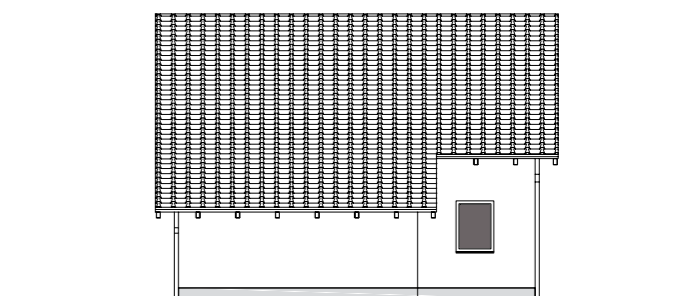


POHLED P2



POHLED P3

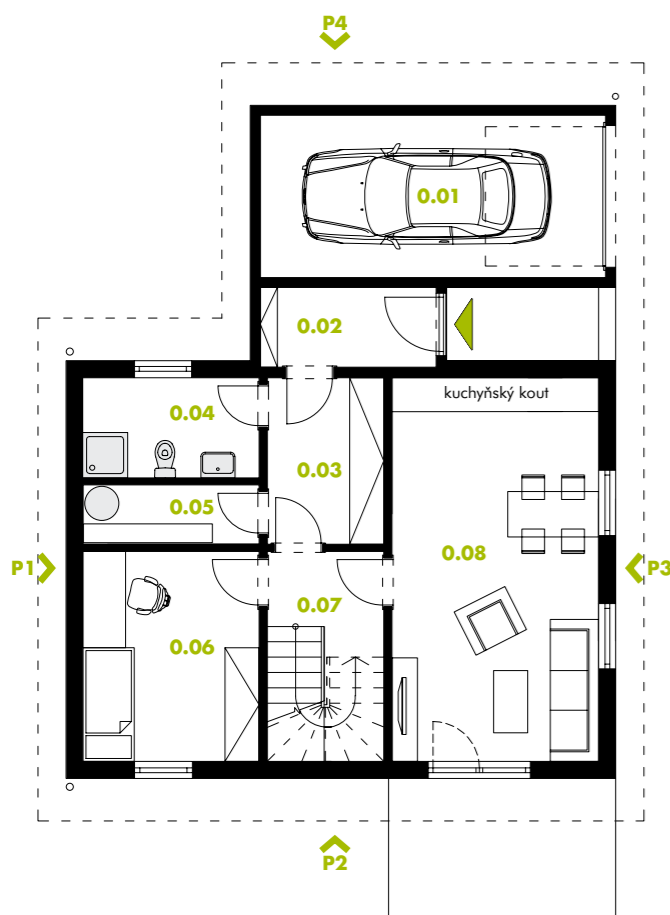
11 860



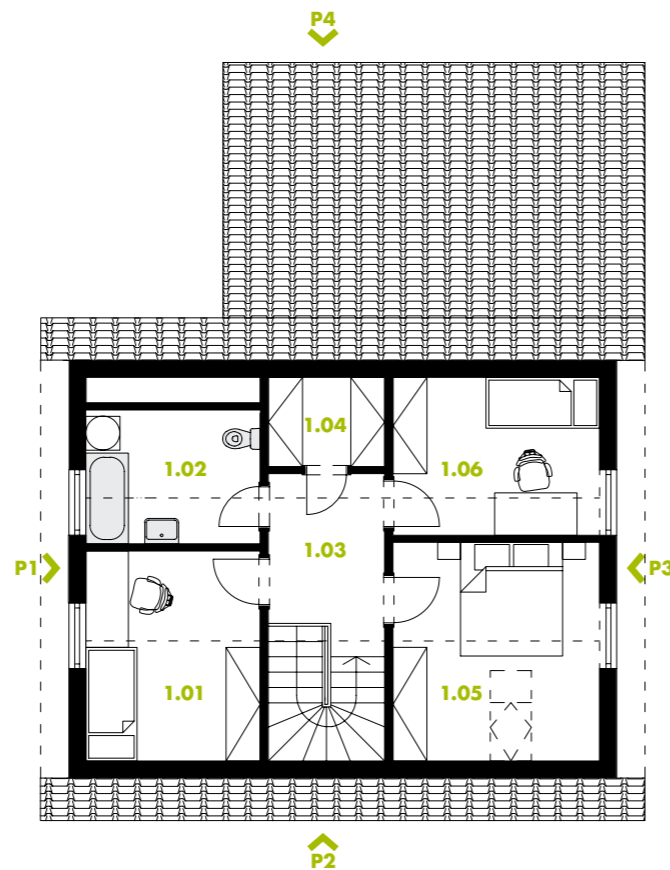
POHLED P4

9 650

PŮDORYS PŘÍZEMÍ (11,86 x 9,65 m)



PŮDORYS PATRA





interiér je pouze ilustrační

PŘÍZEMÍ

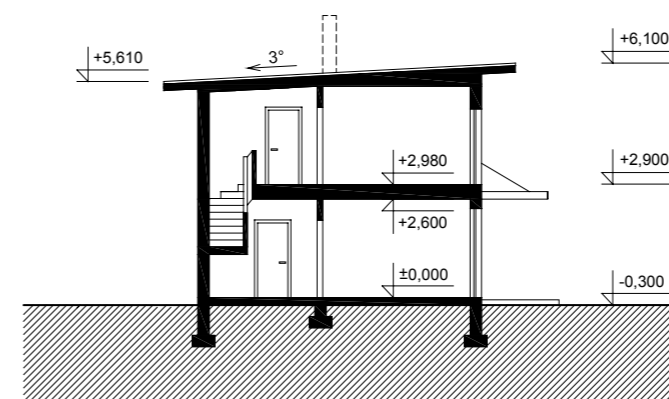
| | |
|---------------------------|---------------------|
| 0.01 ZÁDVEŘÍ | 7,6 M ² |
| 0.02 HALA | 12,7 M ² |
| 0.03 WC | 1,6 M ² |
| 0.04 TECHNICKÁ MÍSTNOST | 4,3 M ² |
| 0.05 OBÝVACÍ POKOJ + KK | 37,0 M ² |

PATRO

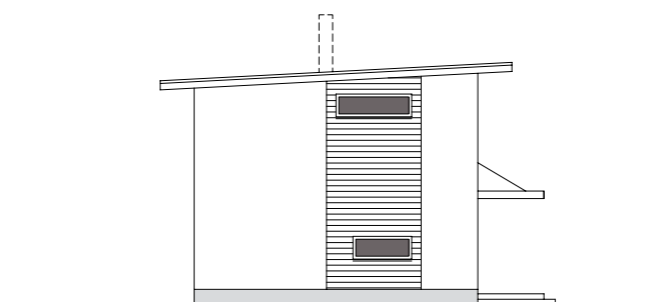
| | |
|-----------------|---------------------|
| 1.01 CHODBA | 8,5 M ² |
| 1.02 KOUPELNA | 7,5 M ² |
| 1.03 POKOJ | 14,0 M ² |
| 1.04 POKOJ | 10,1 M ² |
| 1.05 LOŽNICE | 11,9 M ² |
| 1.06 ŠATNA | 4,3 M ² |
| 1.07 WC | 1,8 M ² |

CELKOVÁ PODLAHOVÁ PLOCHA 121,3 M²

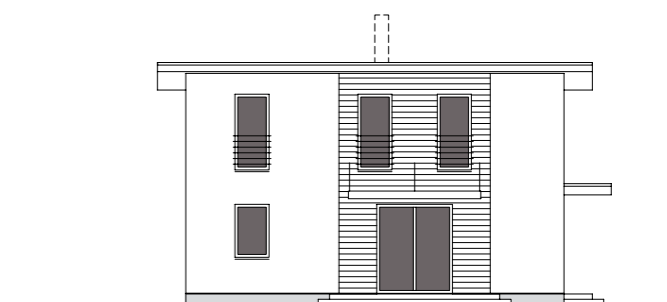
CELKOVÁ ZASTAVĚNÁ PLOCHA 75,0 M²
CELKOVÝ OBESTAVĚNÝ PROSTOR 461,7 M³



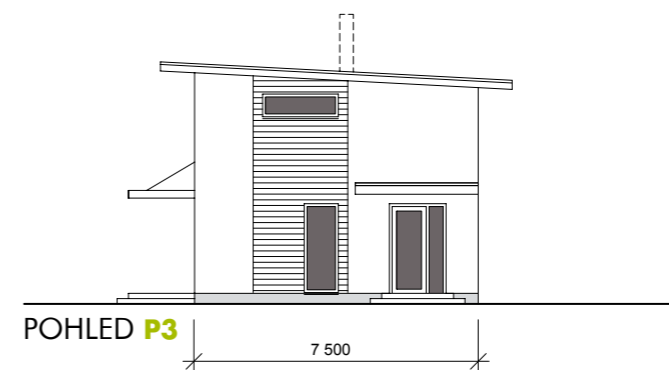
ŘEZ



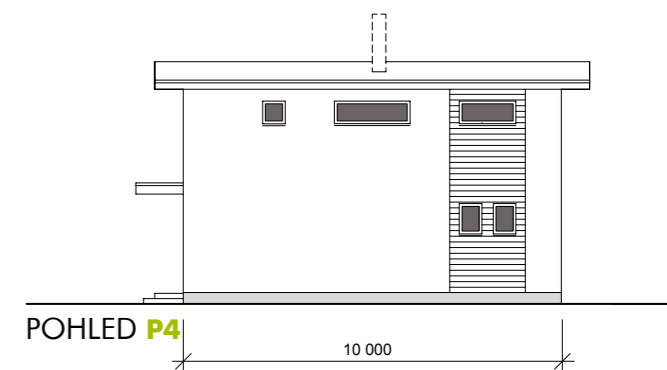
POHLED P1



POHLED P2



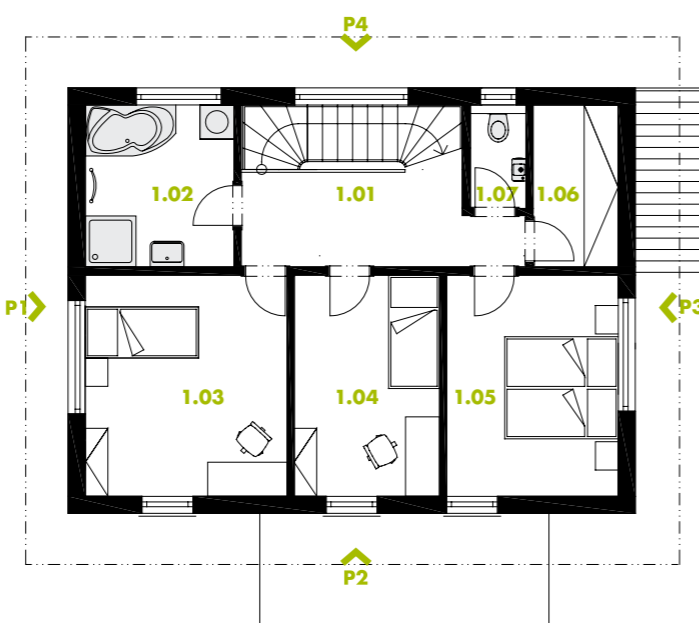
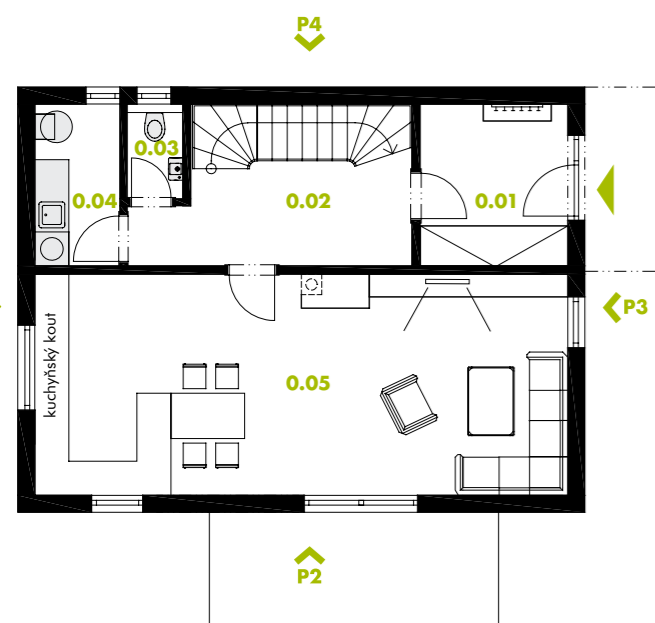
POHLED P3



POHLED P4

PŮDORYS PŘÍZEMÍ (10 x 7,5 m)

PŮDORYS PATRA





PŘÍZEMÍ

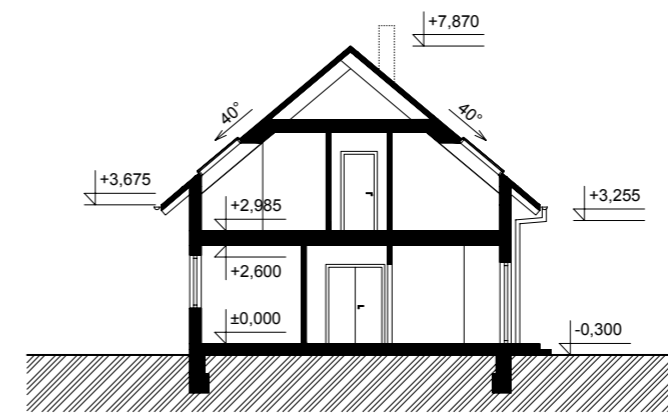
| | |
|---------------------------|---------------------|
| 0.01 OBÝVACÍ POKOJ + KK | 34,8 M ² |
| 0.02 POKOJ | 11,6 M ² |
| 0.03 CHODBA | 9,8 M ² |
| 0.04 TECHNICKÁ MÍSTNOST | 4,6 M ² |
| 0.05 ZÁDVEŘÍ | 5,3 M ² |
| 0.06 WC | 1,8 M ² |
| 0.07 GARÁŽ | 20,9 M ² |

PATRO

| | |
|-----------------|---------------------|
| 1.01 POKOJ | 12,1 M ² |
| 1.02 LOŽNICE | 15,4 M ² |
| 1.03 CHODBA | 6,1 M ² |
| 1.04 KOUPELNA | 9,3 M ² |
| 1.05 WC | 1,9 M ² |
| 1.06 ŠATNA | 4,1 M ² |
| 1.07 POKOJ | 13,1 M ² |

PODLAHOVÁ PLOCHA 129,9 M²

| | |
|----------------------------|----------------------|
| PODLAHOVÁ PLOCHA GARÁŽE | 20,9 M ² |
| CELKOVÁ ZASTAVĚNÁ PLOCHA | 103,4 M ² |
| CELKOVÝ OBESTAVĚNÝ PROSTOR | 632,0 M ³ |



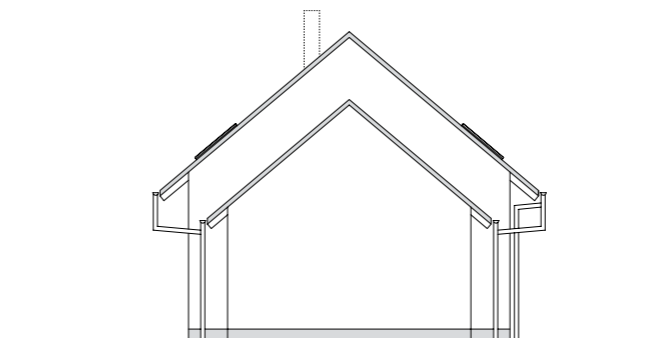
ŘEZ



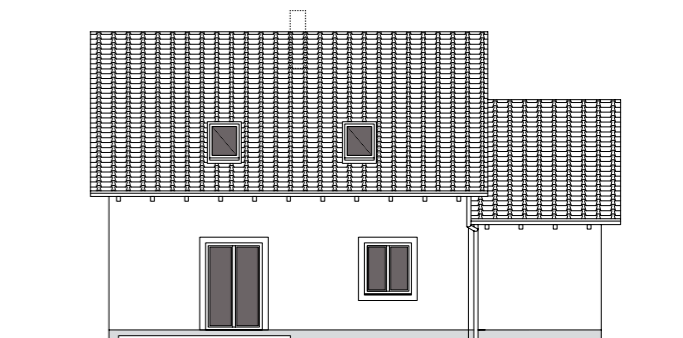
POHLED P1



POHLED P2

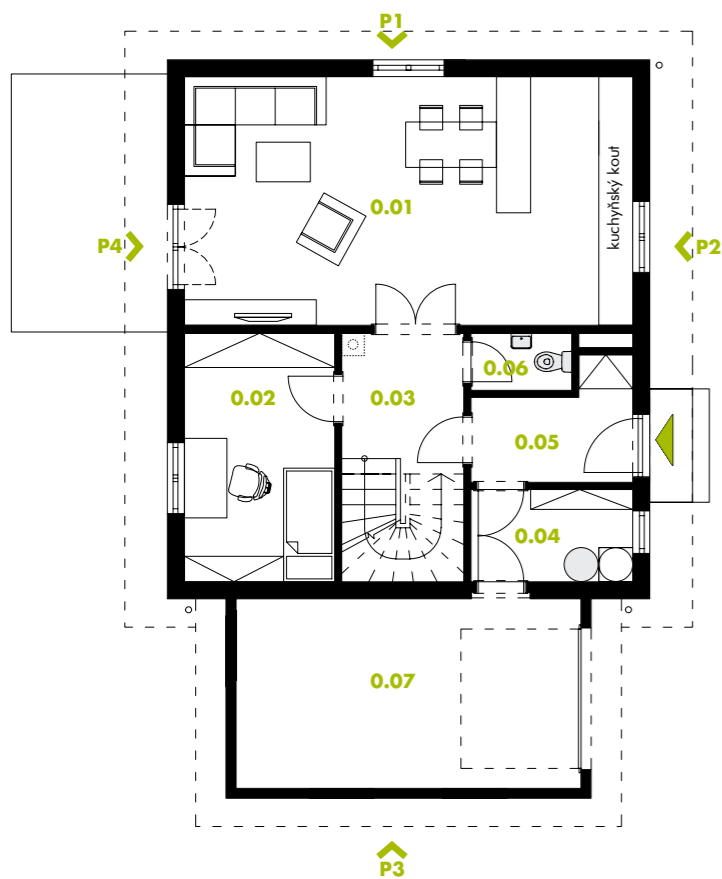


POHLED P3

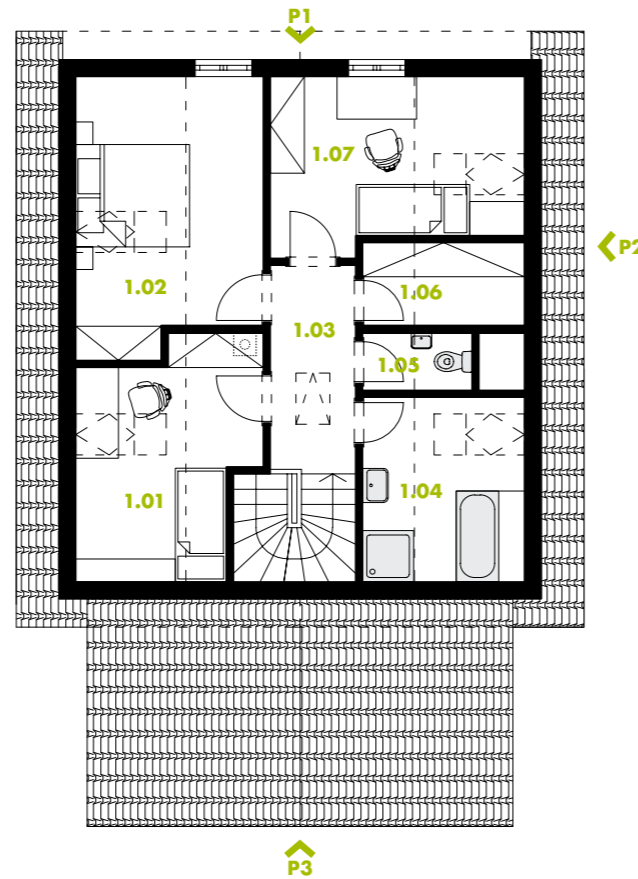


POHLED P4

PŮDORYS PŘÍZEMÍ (13 x 8,5 m)



PŮDORYS PATRA





PŘÍZEMÍ

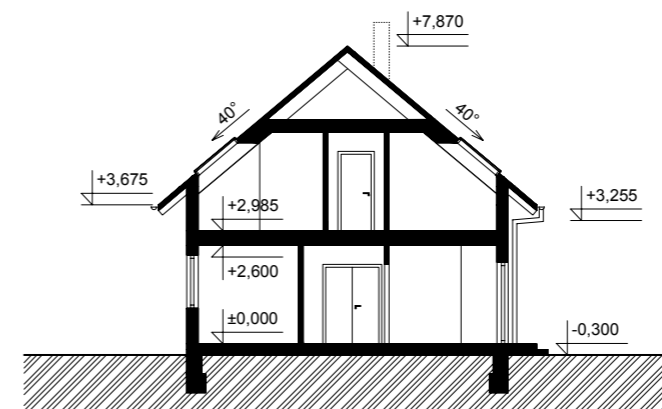
| | |
|---------------------------|---------------------|
| 0.01 OBÝVACÍ POKOJ + KK | 34,8 M ² |
| 0.02 POKOJ | 11,6 M ² |
| 0.03 CHODBA | 9,8 M ² |
| 0.04 TECHNICKÁ MÍSTNOST | 4,6 M ² |
| 0.05 ZÁDVEŘÍ | 5,3 M ² |
| 0.06 WC | 1,8 M ² |
| 0.07 GARÁŽ | 20,4 M ² |

PATRO

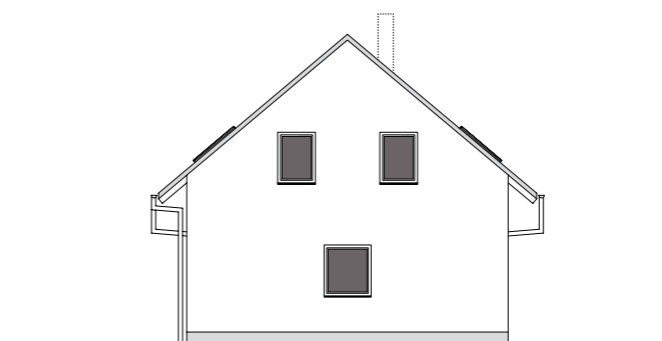
| | |
|-----------------|---------------------|
| 1.01 POKOJ | 12,1 M ² |
| 1.02 LOŽNICE | 15,4 M ² |
| 1.03 CHODBA | 6,1 M ² |
| 1.04 KOUPELNA | 9,3 M ² |
| 1.05 WC | 1,9 M ² |
| 1.06 ŠATNA | 4,1 M ² |
| 1.07 POKOJ | 13,1 M ² |

PODLAHOVÁ PLOCHA 129,9 M²

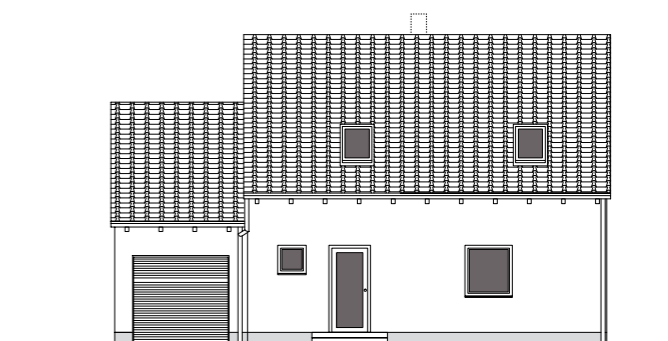
| | |
|----------------------------|----------------------|
| PODLAHOVÁ PLOCHA GARÁŽE | 20,4 M ² |
| CELKOVÁ ZASTAVĚNÁ PLOCHA | 103,4 M ² |
| CELKOVÝ OBESTAVĚNÝ PROSTOR | 632,0 M ³ |



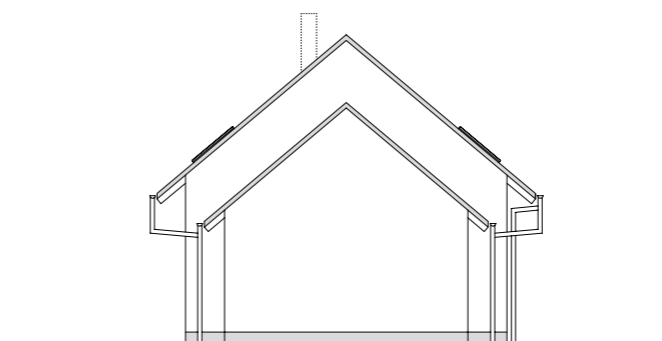
ŘEZ



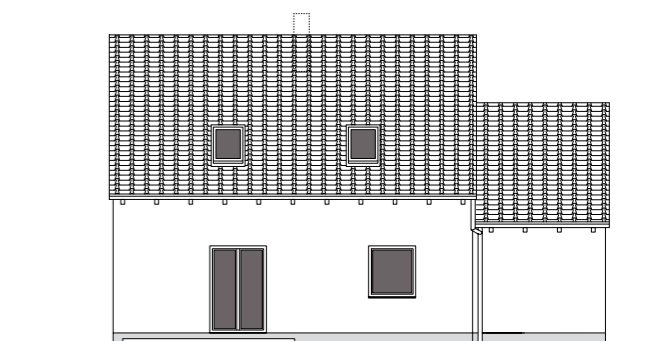
POHLED P1



POHLED P2

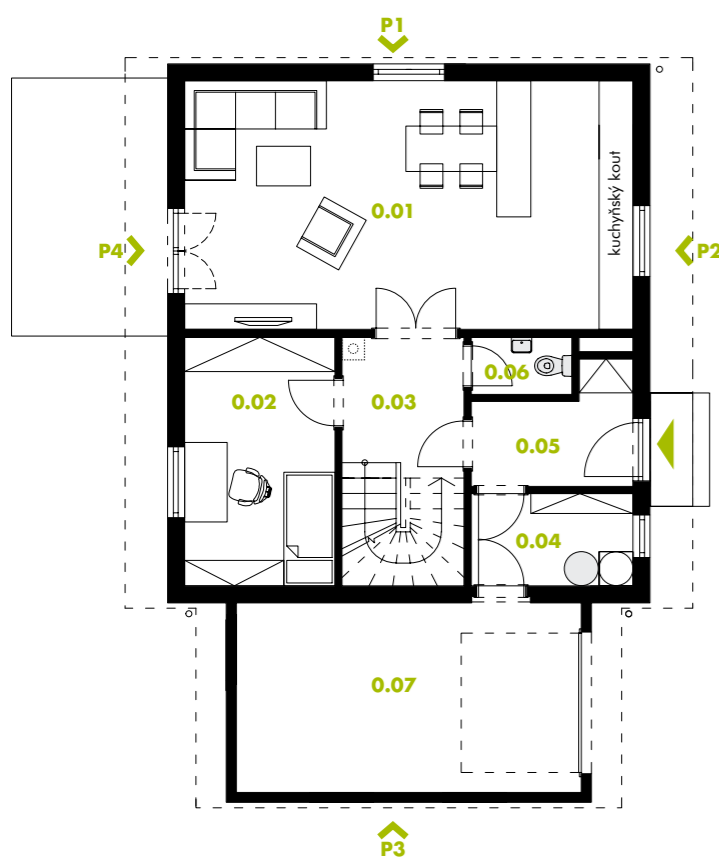


POHLED P3

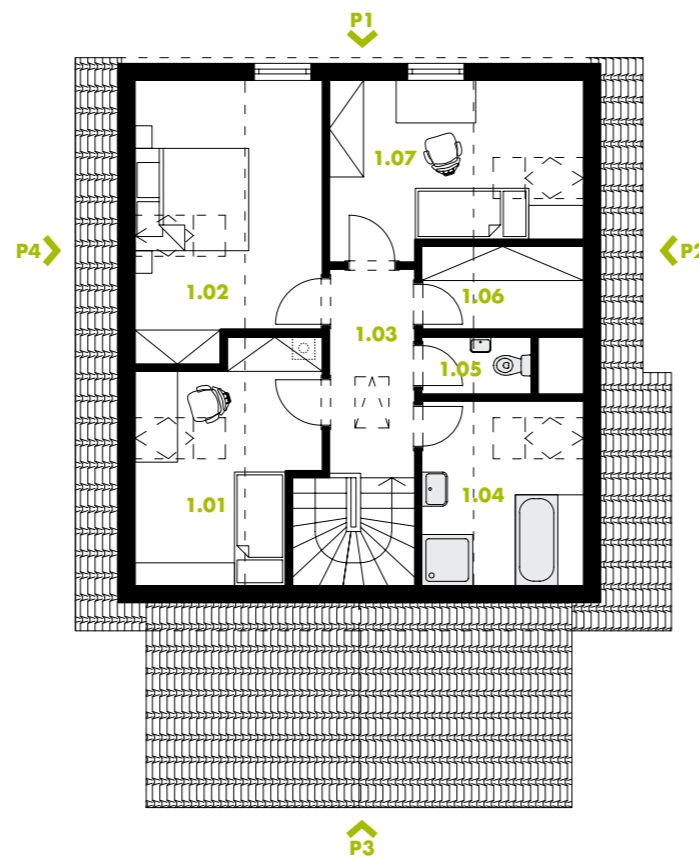


POHLED P4

PŮDORYS PŘÍZEMÍ (12,84 x 8,5 m)



PŮDORYS PATRA





PŘÍZEMÍ

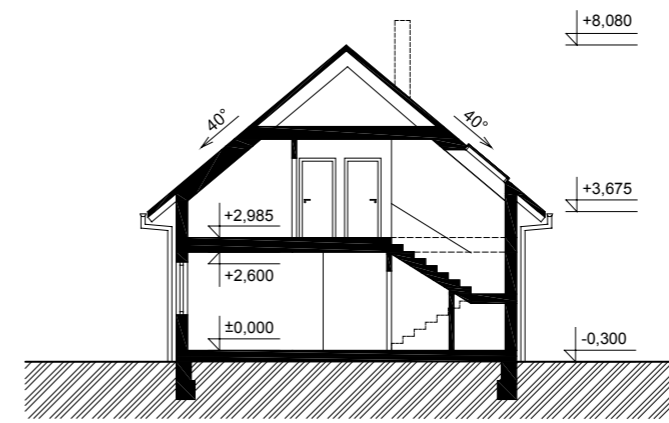
| | | |
|------|--------------------|---------------------|
| 0.01 | OBÝVACÍ POKOJ + KK | 43,1 M ² |
| 0.02 | BOJLER | 1,2 M ² |
| 0.03 | ZÁDVEŘÍ | 8,3 M ² |
| 0.04 | POKOJ | 11,0 M ² |
| 0.05 | WC | 2,3 M ² |
| 0.06 | TECHNICKÁ MÍSTNOST | 3,7 M ² |

PATRO

| | | |
|------|----------|---------------------|
| 1.01 | CHODBA | 5,7 M ² |
| 1.02 | ŠATNA | 4,2 M ² |
| 1.03 | LOŽNICE | 14,2 M ² |
| 1.04 | POKOJ | 17,3 M ² |
| 1.05 | POKOJ | 11,8 M ² |
| 1.06 | KOUPELNA | 9,8 M ² |
| 1.07 | WC | 2,4 M ² |

CELKOVÁ PODLAHOVÁ PLOCHA 135,0 M²

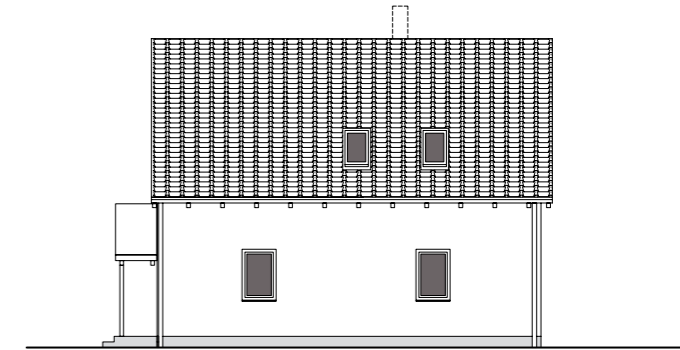
CELKOVÁ ZASTAVĚNÁ PLOCHA 90,0 M²
CELKOVÝ OBESTAVĚNÝ PROSTOR 572,4 M³



ŘEZ



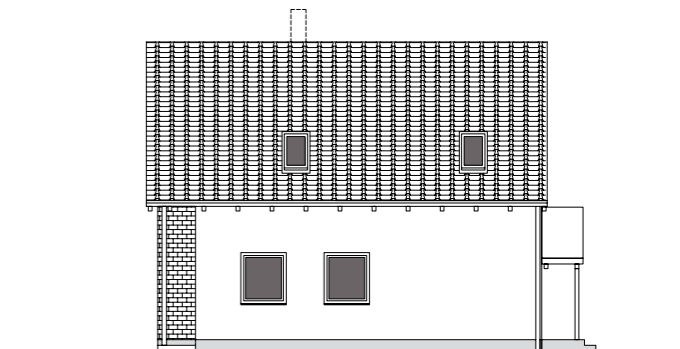
POHLED P1



POHLED P2

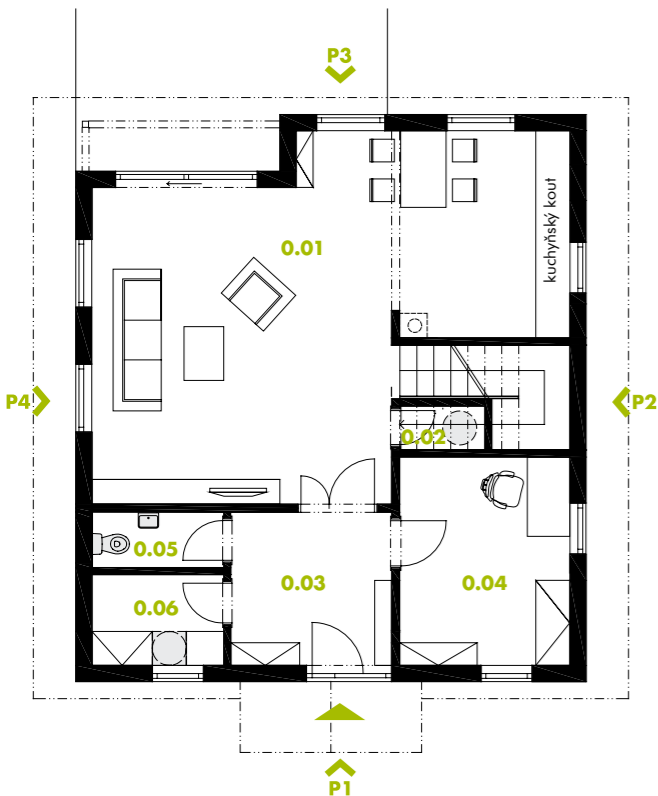


POHLED P3

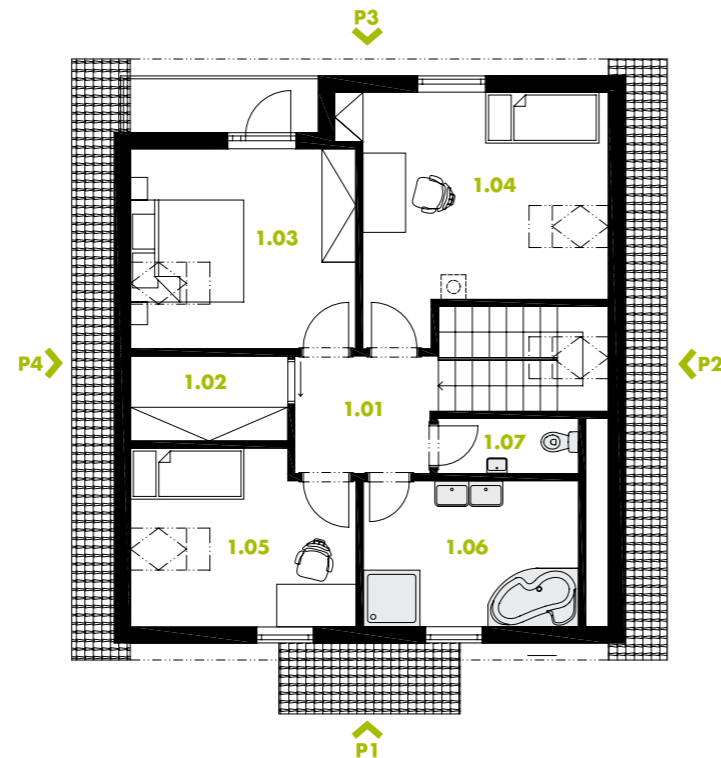


POHLED P4

PŮDORYS PŘÍZEMÍ (10 x 9 m)



PŮDORYS PATRA





PŘÍZEMÍ

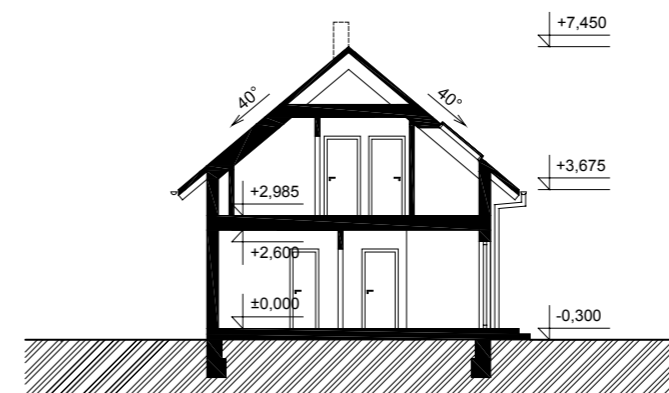
| | |
|----------------------|---------------------|
| 0.01 ZÁDVEŘÍ | 7,8 M ² |
| 0.02 WC | 3,1 M ² |
| 0.03 PRACOVNA | 9,1 M ² |
| 0.04 OBÝVACÍ POKOJ | 23,1 M ² |
| 0.05 KUCHYŇ | 15,0 M ² |
| 0.06 SKLAD | 2,1 M ² |
| 0.07 GARÁŽ | 22,4 M ² |

PATRO

| | |
|-----------------|---------------------|
| 1.01 CHODBA | 9,0 M ² |
| 1.02 KOMORA | 3,5 M ² |
| 1.03 WC | 2,4 M ² |
| 1.04 KOUPELNA | 13,1 M ² |
| 1.05 LOŽNICE | 15,7 M ² |
| 1.06 ŠATNA | 4,3 M ² |
| 1.07 POKOJ | 15,5 M ² |
| 1.08 POKOJ | 19,5 M ² |

PODLAHOVÁ PLOCHA 143,2 M²

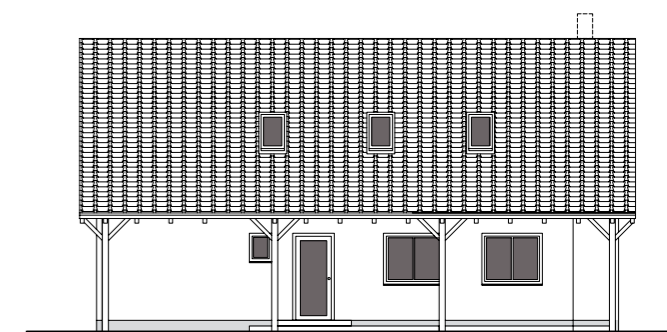
| | |
|----------------------------|----------------------|
| PODLAHOVÁ PLOCHA GARÁŽE | 22,4 M ² |
| CELKOVÁ ZASTAVĚNÁ PLOCHA | 103,5 M ² |
| CELKOVÝ OBESTAVĚNÝ PROSTOR | 627,8 M ³ |



ŘEZ



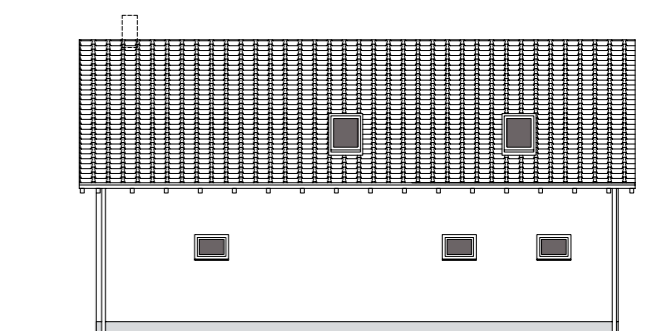
POHLED P1



POHLED P2

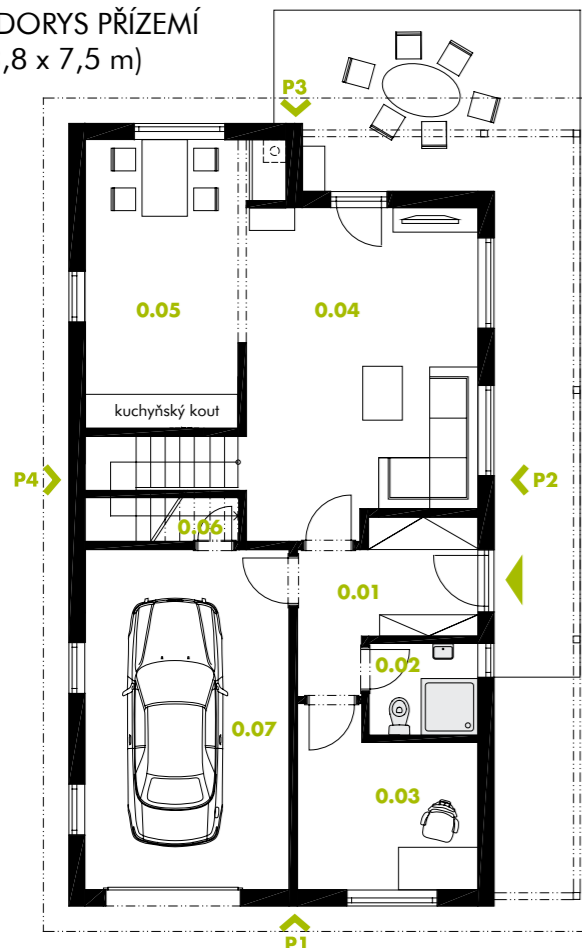


POHLED P3

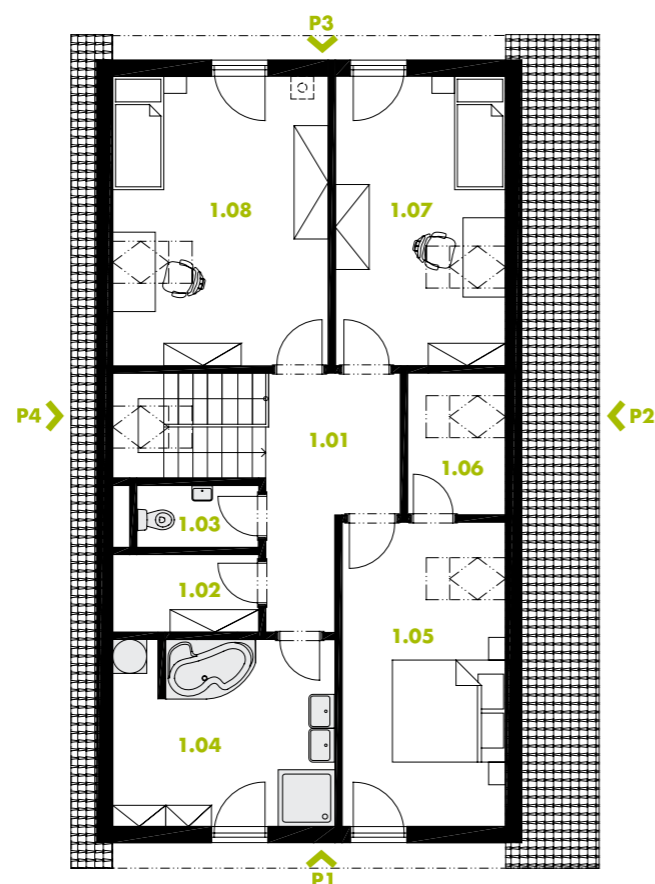


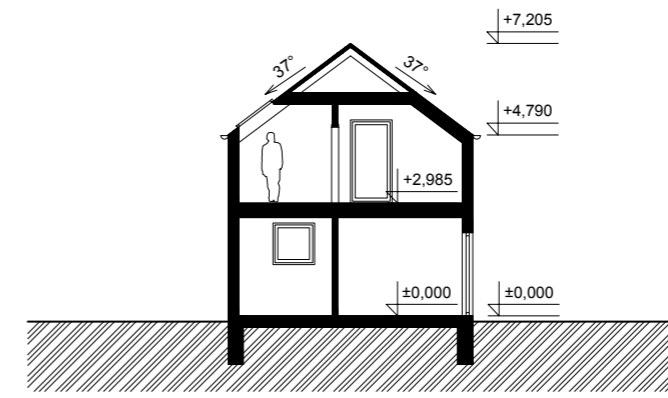
POHLED P4

PŮDORYS PŘÍZEMÍ
(13,8 x 7,5 m)

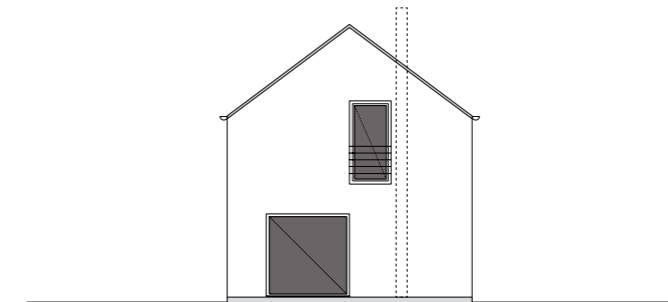


PŮDORYS PATRA

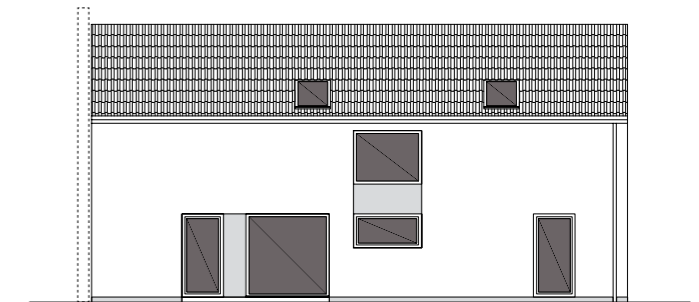




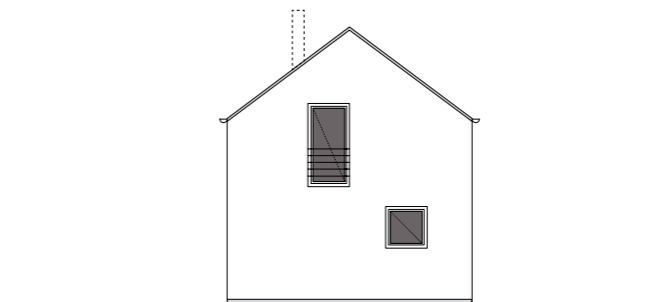
ŘEZ



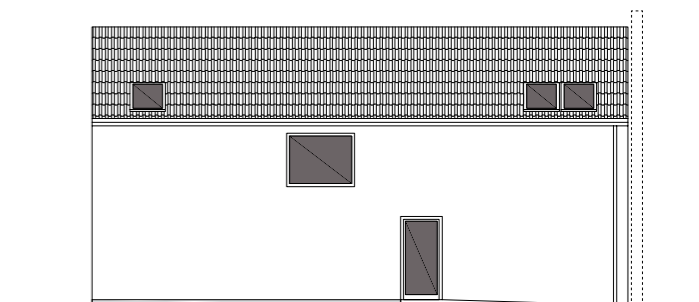
POHLED P1



POHLED P2



POHLED P3



POHLED P4

PŮDORYS PŘÍZEMÍ (14,17 x 6,47 m)

P2



PŘÍZEMÍ

| | |
|---------------------------|---------------------|
| 0.01 ZÁDVEŘÍ | 5,1 M ² |
| 0.02 CHODBA | 8,9 M ² |
| 0.03 KOUPELNA | 4,7 M ² |
| 0.04 HOSTINSKÝ POKOJ | 12,1 M ² |
| 0.05 OBÝVACÍ POKOJ + KK | 40,6 M ² |
| 0.06 KOMORA | 1,8 M ² |
| 0.07 ÚLOŽNÝ PROSTOR | 1,4 M ² |

PATRO

| | |
|-----------------|---------------------|
| 1.01 HALA | 7,1 M ² |
| 1.02 KOUPELNA | 7,9 M ² |
| 1.03 POKOJ | 16,7 M ² |
| 1.04 POKOJ | 14,2 M ² |
| 1.05 POKOJ | 16,0 M ² |
| 1.06 ŠATNA | 7,3 M ² |
| 1.07 KOMORA | 2,5 M ² |

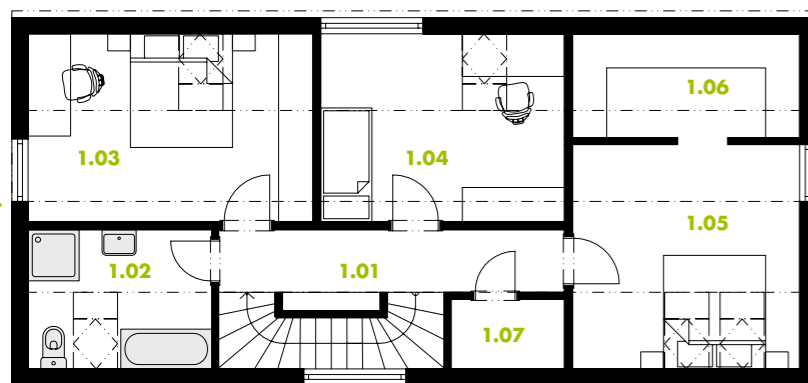
CELKOVÁ PODLAHOVÁ PLOCHA 146,3 M²

CELKOVÁ ZASTAVĚNÁ PLOCHA 91,7 M²

CELKOVÝ OBESTAVĚNÝ PROSTOR 563,4 M³

PŮDORYS PATRA

P2





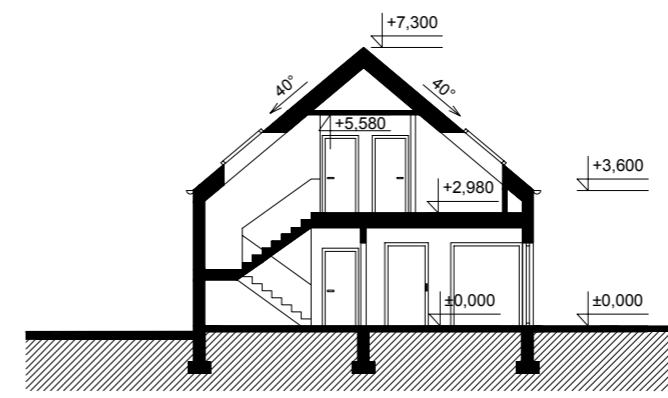
PŘÍZEMÍ

| | |
|---------------------------|---------------------|
| 0.01 ZÁDVEŘÍ | 5,5 M ² |
| 0.02 TECHNICKÁ MÍSTNOST | 2,7 M ² |
| 0.03 HALA | 11,1 M ² |
| 0.04 OBÝVACÍ POKOJ + KK | 43,5 M ² |
| 0.05 SPÍŽ | 1,8 M ² |
| 0.06 KOUPELNA | 4,4 M ² |
| 0.07 HOSTINSKÝ POKOJ | 10,5 M ² |

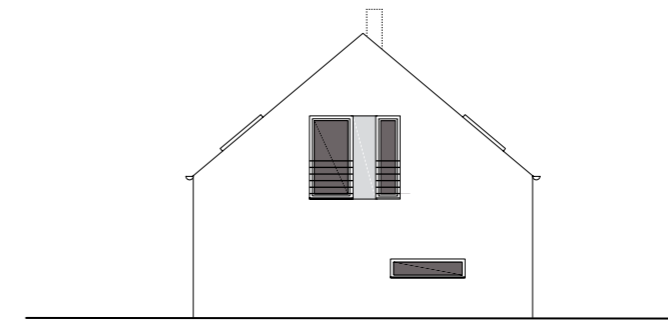
PATRO

| | |
|-----------------|---------------------|
| 1.01 HALA | 5,8 M ² |
| 1.02 PRACOVNA | 5,0 M ² |
| 1.03 KOUPELNA | 8,2 M ² |
| 1.04 POKOJ | 13,1 M ² |
| 1.05 LOŽNICE | 15,8 M ² |
| 1.06 POKOJ | 15,8 M ² |
| 1.07 KOMORA | 6,1 M ² |

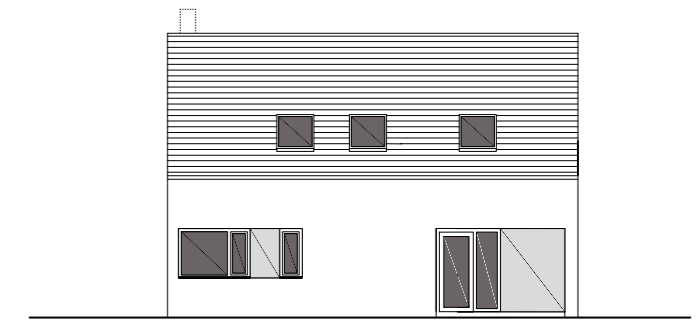
CELKOVÁ PODLAHOVÁ PLOCHA 149,3 M²
 CELKOVÁ ZASTAVĚNÁ PLOCHA 97,4 M²
 CELKOVÝ OBESTAVĚNÝ PROSTOR 625,9 M³



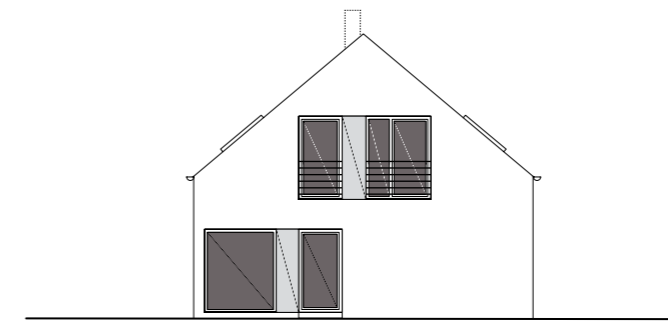
ŘEZ



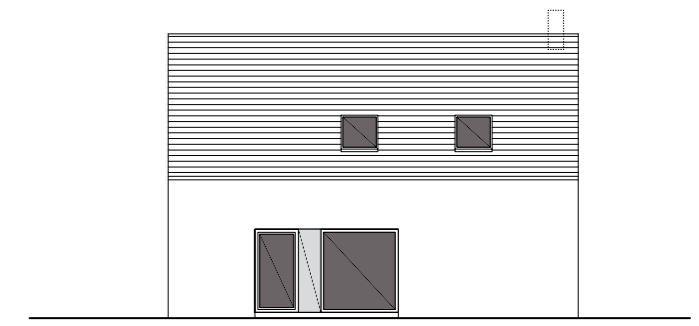
POHLED P1



POHLED P2

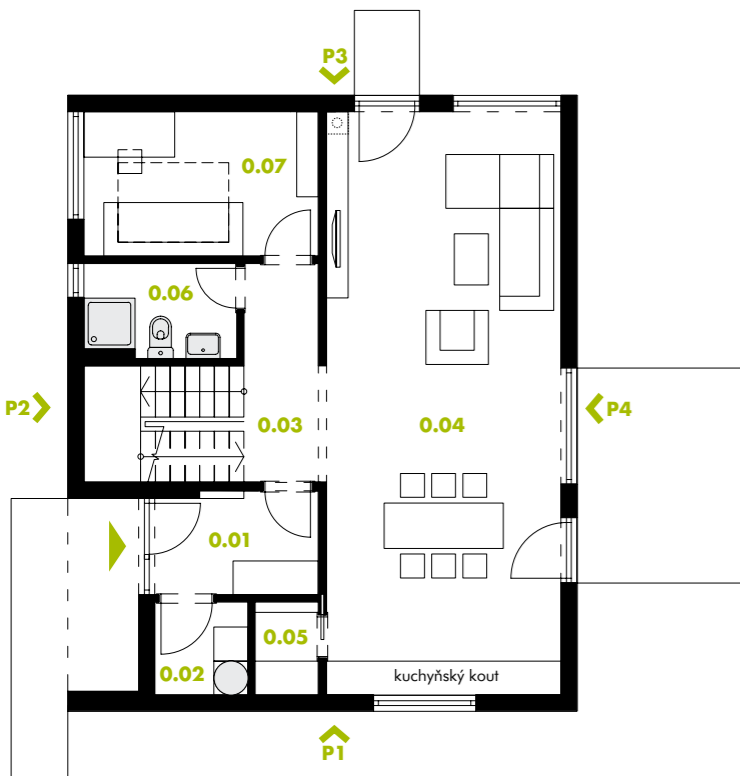


POHLED P3



POHLED P4

PŮDORYS PŘÍZEMÍ (10,85 x 8,98 m)



PŮDORYS PATRA



SPECIFIKACE 1 | Obvodová stěna (O1)

akrylátová omítka, zrnitost 1,5 mm, penetrační nátěr, armovací tkanina s tmelem, zateplení EPS 70F tl. 100 mm, lepicí hmota, Fermacell deska 12,5 mm, dřevěná konstrukce KVH 60/120 mm, tepelná izolace 120 mm, parotěsná fólie, vzduchová mezera 40 mm, Fermacell 12,5 mm
 Celkové $U=0,19 \text{ W/m}^2\text{K}$
 Sokl: extrudovaný polystyren XPS tl. 80 mm, povrchová úprava Marmolit jemnozrný

SPECIFIKACE 2 | Podlaha (S1A)

Fermacell podsyp 10-40 mm, polystyren EPS 200 tl. 120 mm (2 vrstvy á 60 mm), Fermacell 20 mm (podlahové desky), nášlapná vrstva - podlahová krytina
 Celkové $U=0,24 \text{ W/m}^2\text{K}$

SPECIFIKACE 3 | Vnitřní nosné stěny (P1)

dřevěná konstrukce KVH 60/120 mm, tepelná a zvuková izolace tl. 80 mm, oboustranné opláštění Fermacell 12,5 mm, bílá malba/obklad

SPECIFIKACE 4 | Vnitřní nenosné příčky (P2)

dřevěná konstrukce KVH 60/100 mm, tepelná a zvuková izolace tl. 80 mm, oboustranné opláštění Fermacell 12,5 mm, bílá malba/obklad

SPECIFIKACE 5 | Strop, půda, střecha a střešní krytina (skladby S7 a S9)

Střecha: střešní krytina Bramac Max, střešní latě, kontra latě, pojistná hydroizolace, tesařská konstrukce smrk, systémové příslušenství (1x taška anténní bez stožáru, 1x taška odvětrávací - odvětrání kanalizace, bez lávkových tašek a sněhových háků)
 Sklon střechy: viz katalogový list domu
 Barva střešní krytiny: břidlicově černá, cihlově červená, červeno-hnědá, tmavě hnědá, dle výběru zákazníka
 Barvený odstín podbití/viditelného krovu: dub
 Nepochozí zateplený strop: tepelná izolace tl. 220 mm, parotěsná fólie, tepelná izolace 60 mm, SDK tl. 15mm, bílá malba (bez půdních schůdků a osvětlení)
 Celkové $U=0,19 \text{ W/m}^2\text{K}$

SPECIFIKACE 6 | Komín

Není předmětem dodávky

SPECIFIKACE 7 | Okapy a svody

okapy a svody + příslušenství (kolena, příchytka, háky, kotlíky, čela) - TiZn

SPECIFIKACE 8 | Střešní okna (pouze VEXTA B64)

ROTO plastové, WDF R45 K W Wd Al vč. lemování.
 Počet a rozměr - dle typu domu. $U_w=1,3 \text{ W/m}^2\text{K}$.

SPECIFIKACE 9 | Okna a balkónové dveře VEKRA

bílá plastová okna s izolačním dvojsklem $U_g = 1,1 \text{ W.m}^2\text{K}^{-1}$.
 S venkovní i vnitřní paropropustnou folií, celoobvodové kování s funkcí otevírání a sklápění včetně mikroventilace, venkovní parapety - ohýbaný hliník, boční plastové krytky, barva bílá, vnitřní parapety - bílý plast.

SPECIFIKACE 10 | Vchodové dveře VEKRA - vstupní

bílé plastové, dovnitř otevíravé, celoprosklená neprůhledná výplň (dvojsklo s kůrou) s $U_g = 1,1 \text{ W.m}^2\text{K}^{-1}$, tříbodový uzavírací mechanismus, klika/koule s bezpečnostním štitkem

SPECIFIKACE 11 | Dveře do garáže VEKRA - vedlejší

bílé plastové, dovnitř otevíravé, celoprosklená neprůhledná výplň (dvojsklo s kůrou) s $U_g = 1,1 \text{ W.m}^2\text{K}^{-1}$, tříbodový uzavírací mechanismus, klika/koule s bezpečnostním štitkem

SPECIFIKACE 12 | Vnitřní dveře

kaširované plně, včetně obložkových zárubní, výrobce Masonite, kování Masonite TRIGI - rozetové BB nerez, dozický klíč, dveře mezi obytnou místností a garáží kaširované plně, protipožární, včetně obložkových zárubní, výrobce Masonite - dekor: bílá, dub, buk, olše, javor, ořech, wenge. V ceně nejsou dveře posuvné.

SPECIFIKACE 13 | Nezateplená garáž (02, S11)

Sekční garážová vrata EPU 40, ručně ovládaná, barva bílá, nezateplené. Průjezd 2300 x 2045 mm.
 Podlaha beton, elektroinstalace: 2x zásuvka, 1x světlo, 1x vypínač

SPECIFIKACE 14 | Elektroinstalace - kompletní montáž

Vypínače a zásuvky v bílém provedení TANGO.
 Elektro rozvody v mědi. Ventilátor jen v koupelnách a wc bez oken.
 Hasicí přístroj a detektor kouře - budou osazeny v souladu s požární zprávou.
 Neobsahuje mj.: alarm, domácí vrátň, TV zásuvky v dalších místnostech atd.)

Hromosvod (pozink)

je součástí dodávky elektroinstalace, držák krytiny pro Bramac MAX, ochranný úhelník, svorky, příchytka pro hřeben

Elektro rozvaděč

relé pro HDO, přepěťová ochrana, rozvaděč třířadový, jedno rezervní pole a jedno pole rozdělovací, jistič a třířadový chránič

Elektrospecifikace - jednotlivé místnosti

Schéma elektroinstalace v jednotlivých místnostech: viz samostatný dokument (na vyžádání).

U nekatalogových domů: v každé místnosti vždy 1ks světelného vývodu, 1ks vypínače a 1ks zásuvky, v každé obytné místnosti doplněné o 2ks zásuvek navíc.

SPECIFIKACE 15 | Vývody na světla

jsou ukončeny objímkou se žárovkou

SPECIFIKACE 16 | Ohřev vody

elektrický ohřivač 125 l

SPECIFIKACE 17 | Topení - kompletní montáž

Rozvod a montáž regulovatelných přímotopných panelů, nadřazený manuální termostat pro obývací pokoj.
 Elektrický topný žebřík v koupelně.

Sanitární instalace - kompletní montáž

Plastový rozvod studené a teplé vody (s pěnovou izolací) od vodoměru resp. od ohřivače až k místu odběru. Venkovní odběrné místo s 1/2" ventilem a uzavíracím ventilem pro možnost uzavření a vypuštění v zimním období. Součástí dodávky není vodoměr, vodoměrná sestava ani další zařízení na úpravu tlaku a kvality vody. Rozvody kanalizace jsou provedeny z KG a HT potrubí. Rozvody vody i kanalizace končí na hraně základové desky.

SPECIFIKACE 18 | Sanitární objekty - kompletní montáž

Vybavení koupelny:

1 ks sprchová vanička v ceně do 2.490,- Kč,
 1 ks sprchová páková baterie v ceně do 1.090,- Kč,
 1 ks sprchového setu v ceně do 549,- Kč,
 1 ks umyvadlo bílé v ceně do 649,- Kč,
 1 ks umyvadlová páková baterie v ceně do 890,- Kč

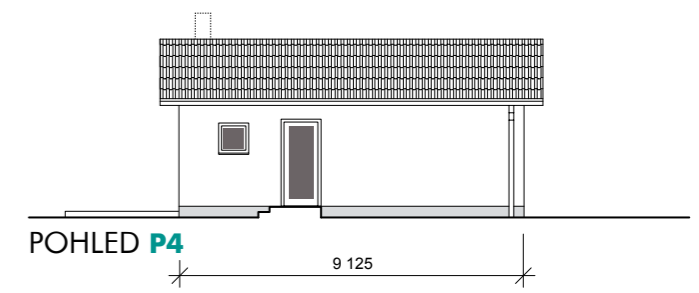
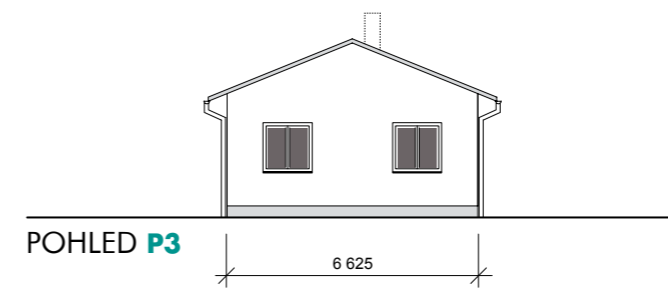
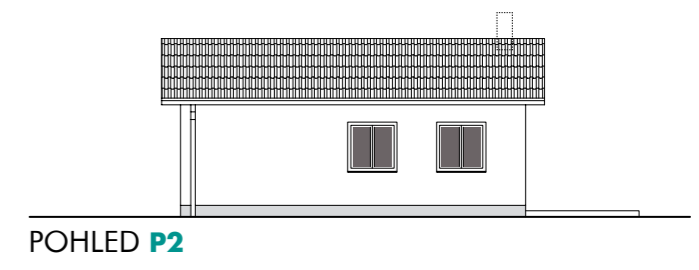
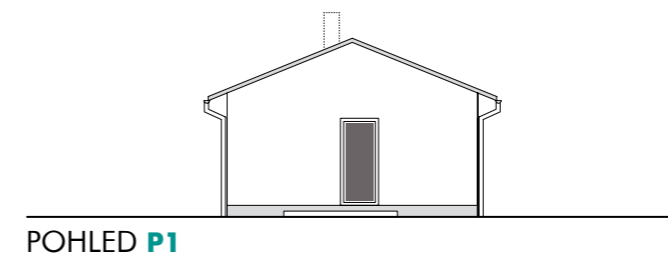
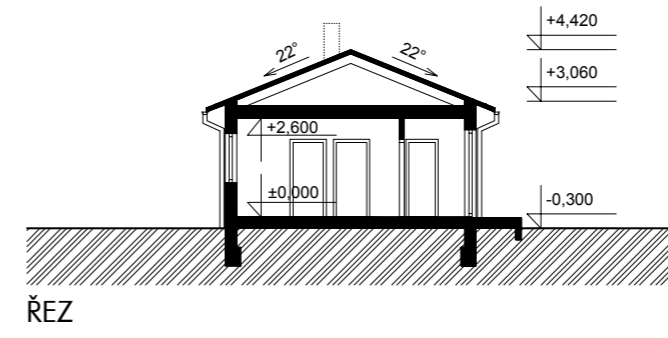
Vybavení WC (pokud je samostatné):

1 ks toaletní mísa kombi bílá v ceně do 1.999,- Kč,
 1 ks umyvadlo bílé v ceně do 649,- Kč,
 1 ks umyvadlová páková baterie v ceně do 890,- Kč

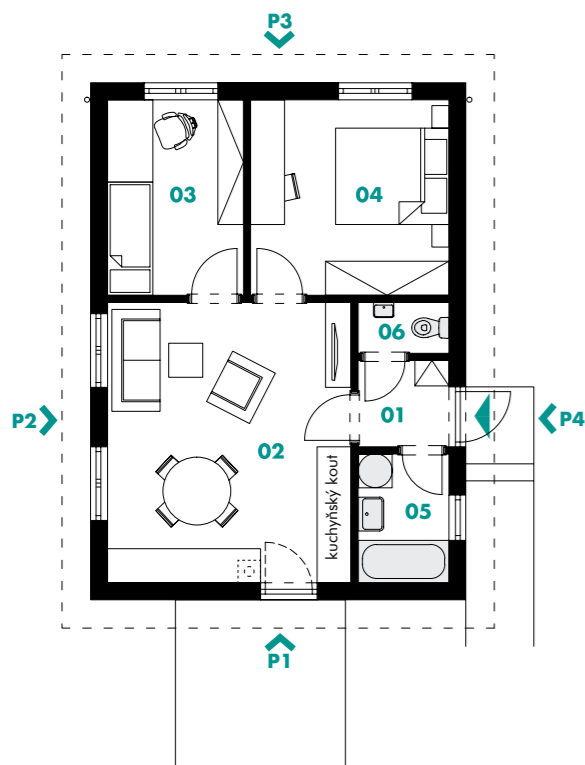
SPECIFIKACE 19 | Vnitřní povrchové úpravy

Dlažba: zádveří, koupelna, WC, hala, chodba
 pokládka „na stříh“ (kolmo na stěny), dodávka v ceně do 250 Kč/m², lepeno na lepicí tmel a spárováno dle přání, soklový pásek z dlažby řezaný do v=10 cm, max. rozměr dlažby 333 x 333 mm
 Obklad: koupelna do výšky dveří, WC do výšky 150 cm, pokládka „na stříh“, dodávka v ceně do 250 Kč/m².
 Ostatní místnosti - plovoucí podlahy laminátové tl. 7 mm, v ceně dodávky do 250 Kč/m².

Poznámky: výše uvedené jednotkové ceny sanita, obkladů a dlažeb, plovoucích podlah - vždy ceny včetně DPH.



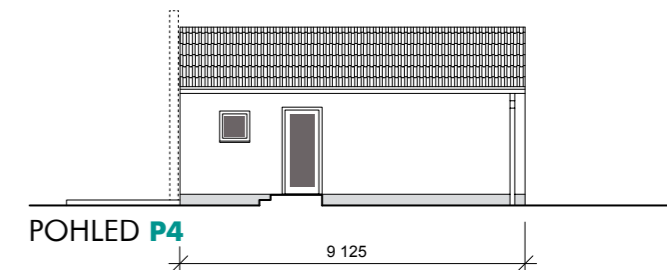
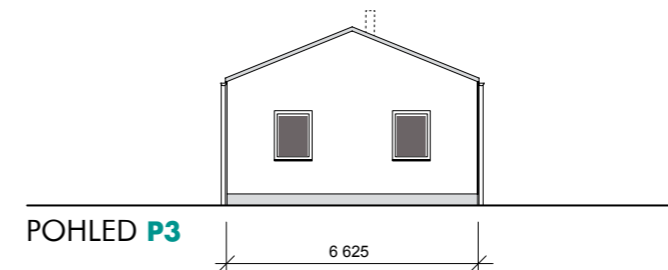
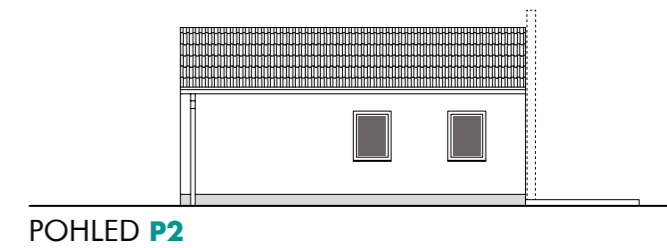
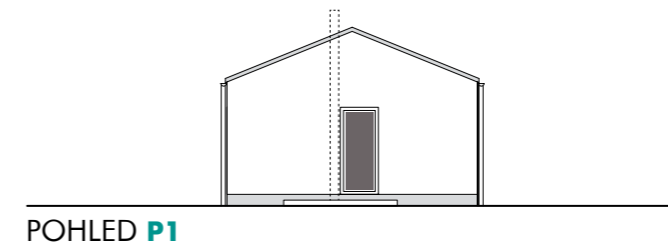
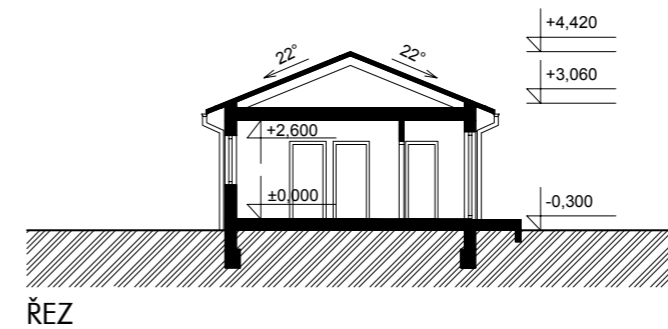
PŮDORYS (9,13 x 6,63 m)



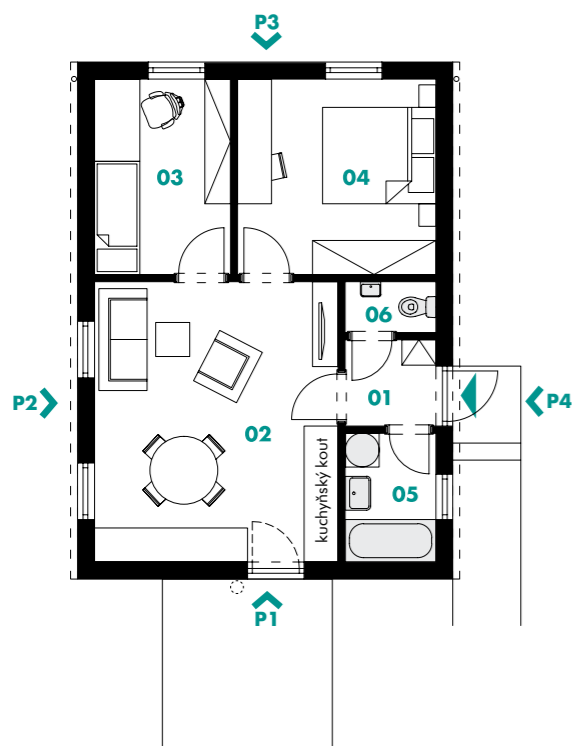
- 01 | ZÁDVEŘÍ 2,8 M²
- 02 | OBÝVACÍ POKOJ + KK 21,6 M²
- 03 | POKOJ 8,3 M²
- 04 | LOŽNICE 12,1 M²
- 05 | KOUPELNA 3,6 M²
- 06 | WC 1,5 M²

CELKOVÁ PODLAHOVÁ PLOCHA 49,9 M²
 CELKOVÁ ZASTAVĚNÁ PLOCHA 60,5 M²
 CELKOVÝ OBESTAVĚNÝ PROSTOR 244,7 M³





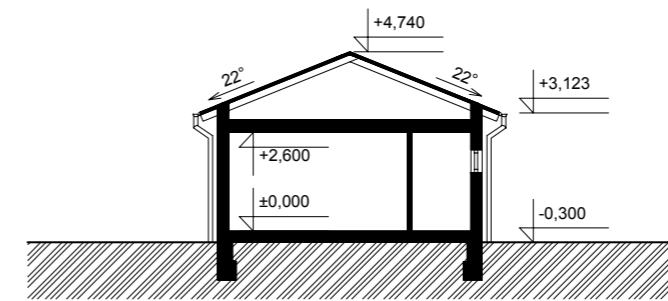
PŮDORYS (9,13 x 6,63 m)



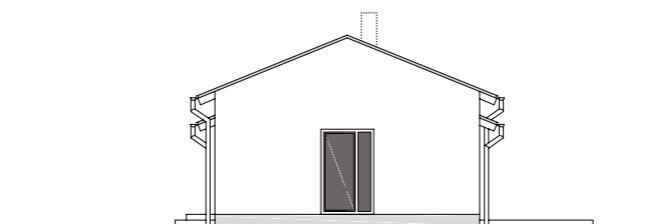
- 01 | ZÁDVEŘÍ 2,8 M²
- 02 | OBÝVACÍ POKOJ + KK 21,6 M²
- 03 | POKOJ 8,3 M²
- 04 | LOŽNICE 12,1 M²
- 05 | KOUPELNA 3,6 M²
- 06 | WC 1,5 M²

CELKOVÁ PODLAHOVÁ PLOCHA 49,9 M²
 CELKOVÁ ZASTAVĚNÁ PLOCHA 60,5 M²
 CELKOVÝ OBESTAVĚNÝ PROSTOR 244,7 M³

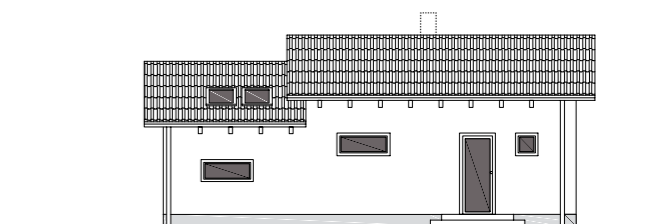




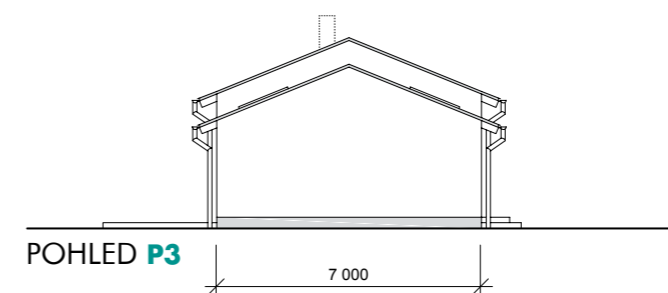
ŘEZ



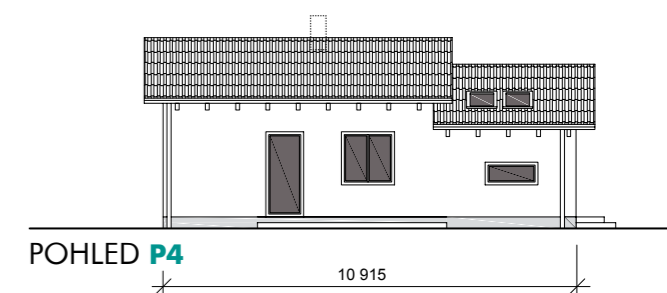
POHLED P1



POHLED P2

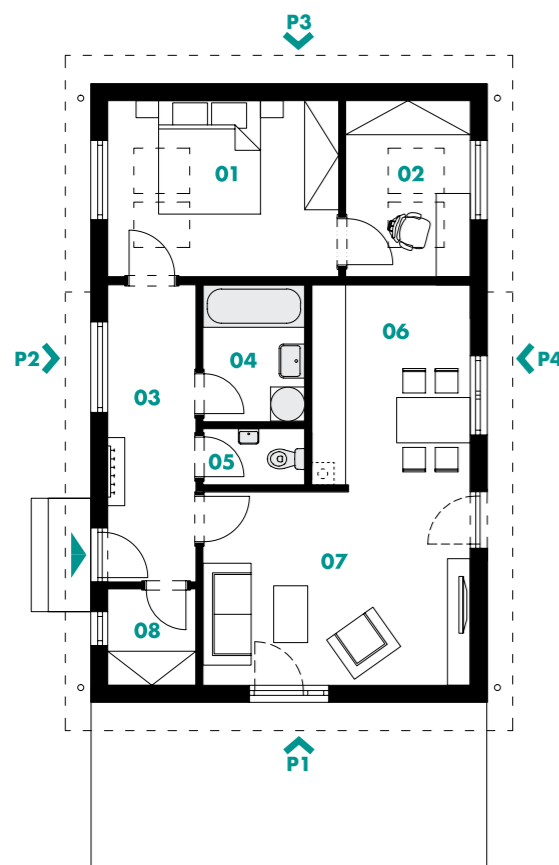


POHLED P3



POHLED P4

PŮDORYS (10,92 x 7 m)



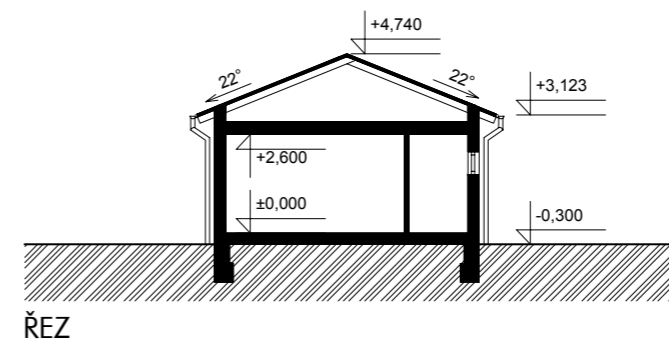
| | |
|--------------------|---------------------|
| 01 LOŽNICE | 12,8 M ² |
| 02 PRACOVNA | 6,8 M ² |
| 03 CHODBA | 8,7 M ² |
| 04 KOUPELNA | 4,3 M ² |
| 05 WC | 1,8 M ² |
| 06 KUCHYŇ | 10,1 M ² |
| 07 OBÝVACÍ POKOJ | 16,4 M ² |
| 08 ŠATNA | 2,6 M ² |

CELKOVÁ PODLAHOVÁ PLOCHA 63,5 M²

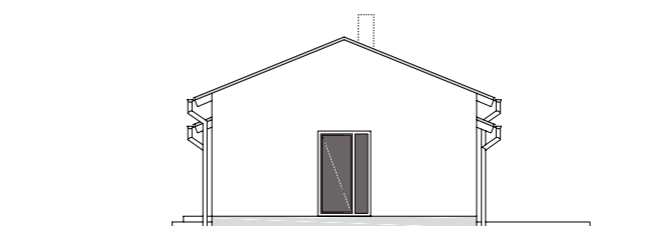
CELKOVÁ ZASTAVĚNÁ PLOCHA 76,4 M²

CELKOVÝ OBESTAVĚNÝ PROSTOR 313,3 M³

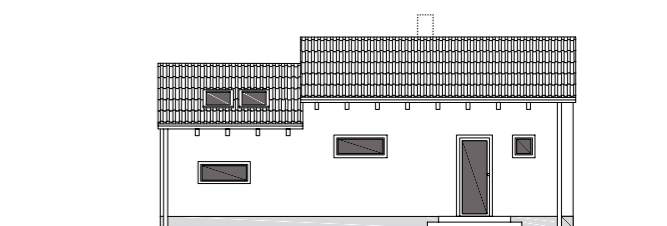




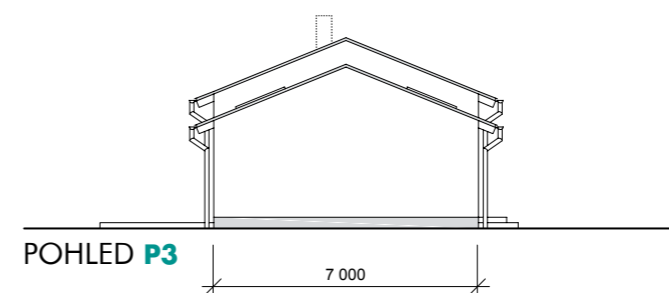
ŘEZ



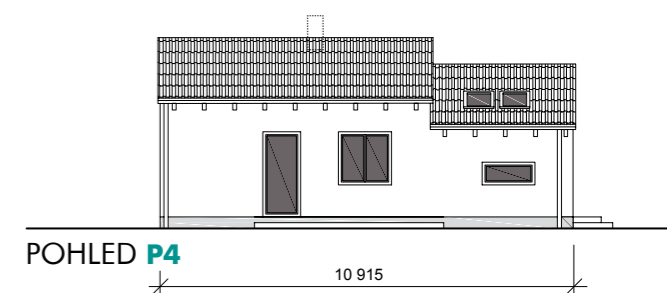
POHLED P1



POHLED P2

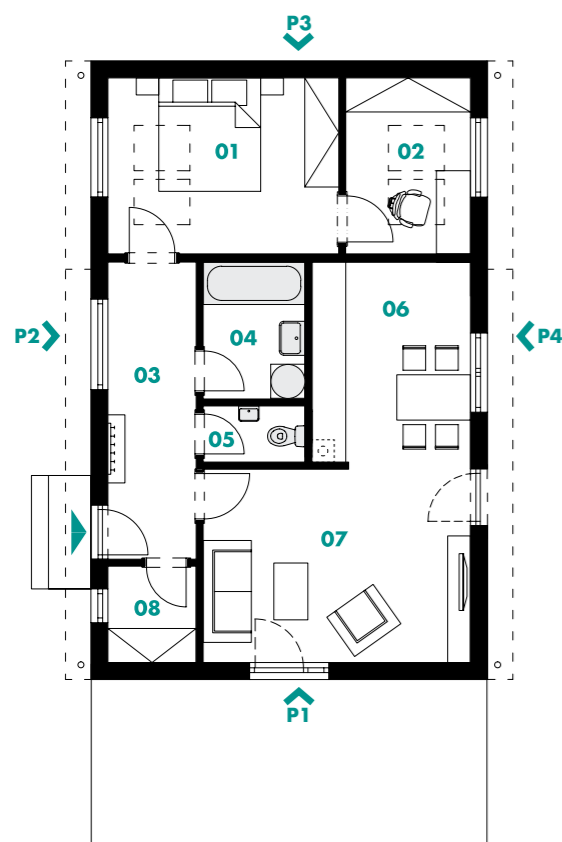


POHLED P3



POHLED P4

PŮDORYS (10,92 x 7 m)



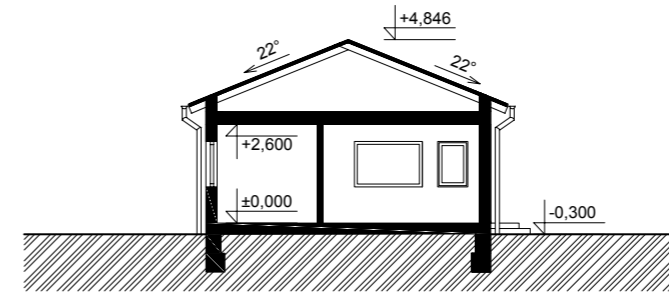
- 01 | LOŽNICE 12,8 M²
- 02 | PRACOVNA 6,8 M²
- 03 | CHODBA 8,7 M²
- 04 | KOUPELNA 4,3 M²
- 05 | WC 1,8 M²
- 06 | KUCHYŇ 10,1 M²
- 07 | OBÝVACÍ POKOJ 16,4 M²
- 08 | ŠATNA 2,6 M²

CELKOVÁ PODLAHOVÁ PLOCHA 63,5 M²

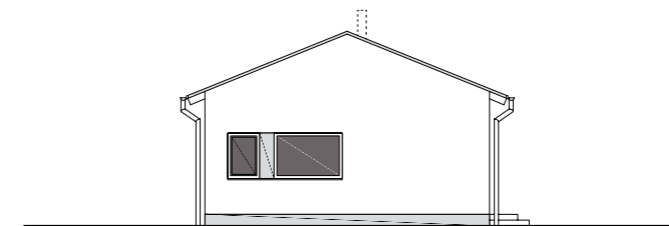
CELKOVÁ ZASTAVĚNÁ PLOCHA 76,4 M²

CELKOVÝ OBESTAVĚNÝ PROSTOR 313,3 M³

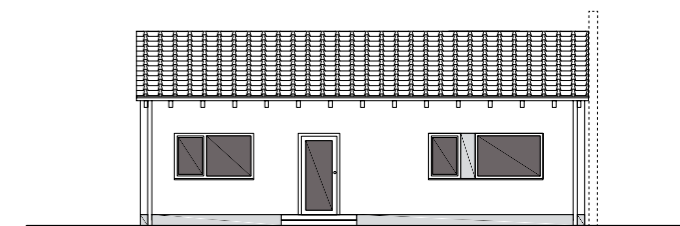




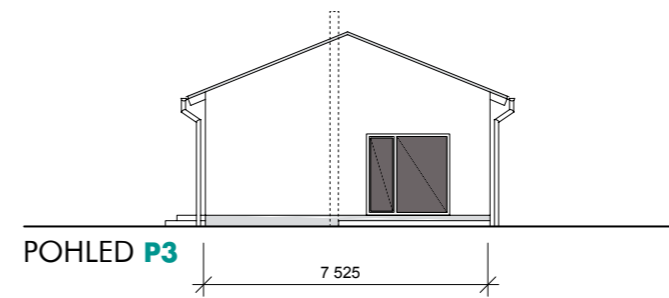
ŘEZ



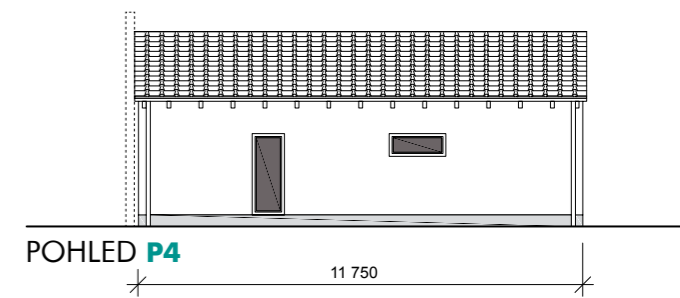
POHLED P1



POHLED P2

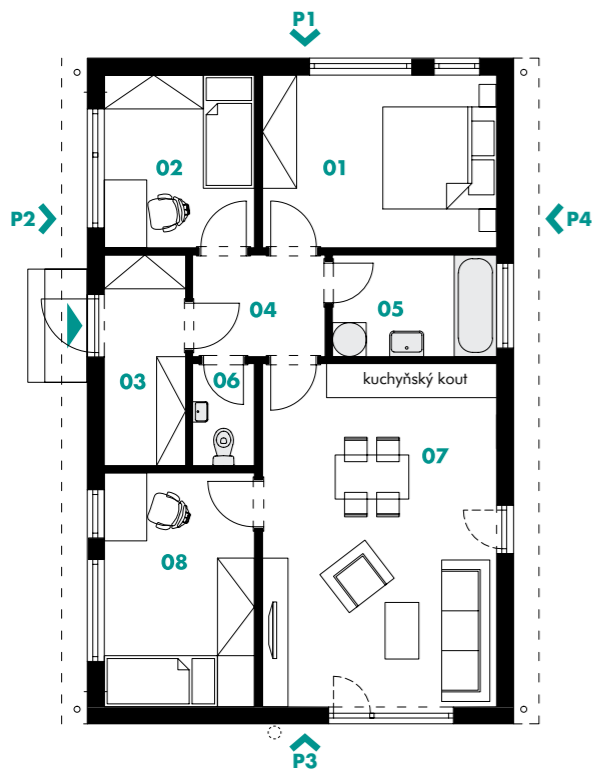


POHLED P3



POHLED P4

PŮDORYS (11,75 x 7,53 m)



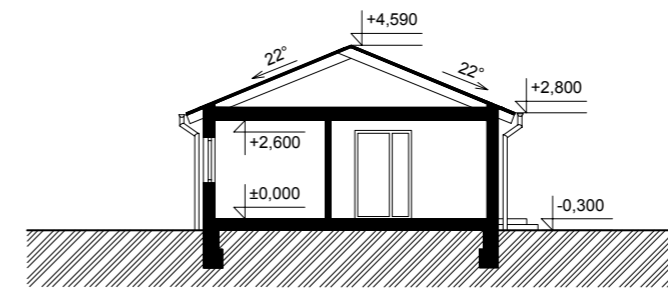
| | |
|-------------------------|---------------------|
| 01 LOŽNICE | 12,6 M ² |
| 02 POKOJ | 8,1 M ² |
| 03 ZÁDVEŘÍ | 5,6 M ² |
| 04 CHODBA | 4,7 M ² |
| 05 KOUPELNA | 5,2 M ² |
| 06 WC | 2,0 M ² |
| 07 OBÝVACÍ POKOJ + KK | 25,5 M ² |
| 08 POKOJ | 10,9 M ² |

CELKOVÁ PODLAHOVÁ PLOCHA 74,6 M²

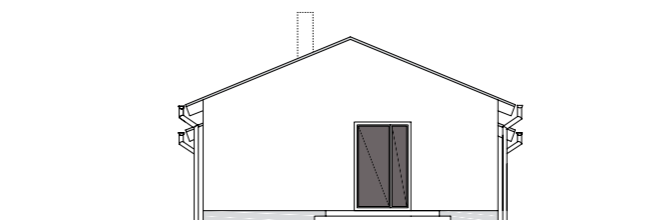
CELKOVÁ ZASTAVĚNÁ PLOCHA 88,4 M²

CELKOVÝ OBESTAVĚNÝ PROSTOR 388,6 M³

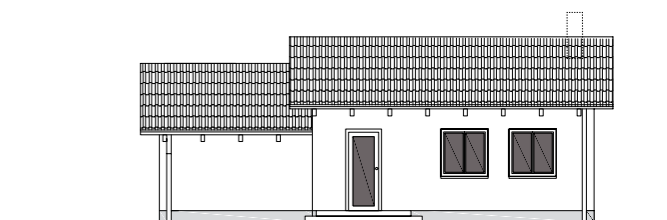




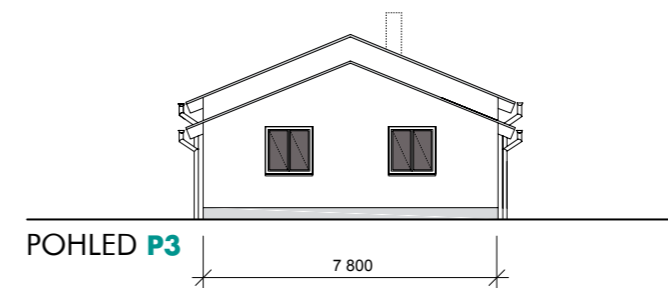
ŘEZ



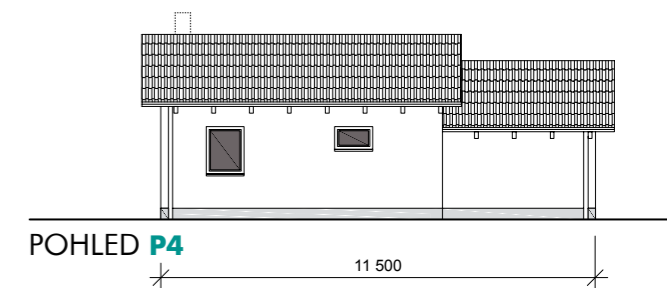
POHLED P1



POHLED P2

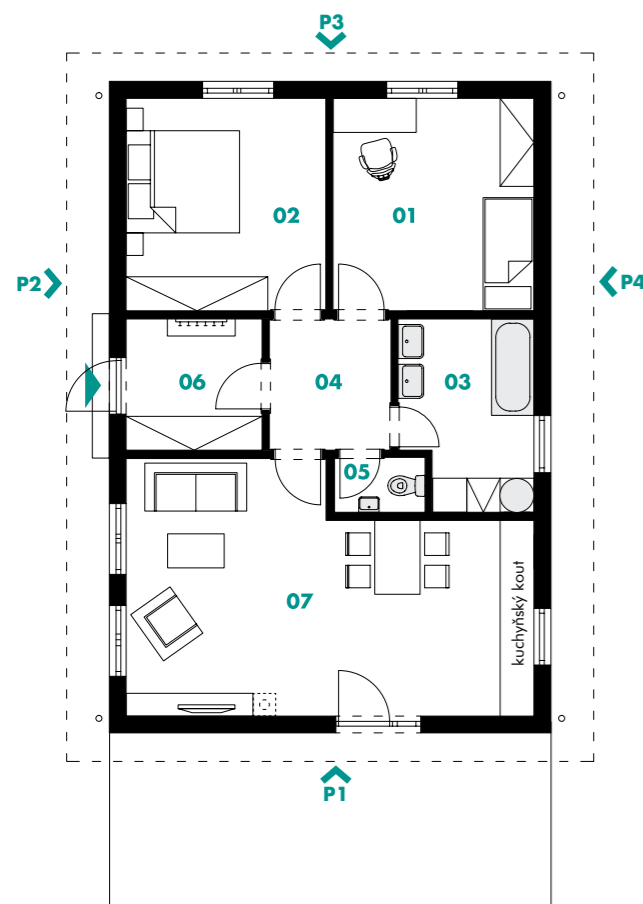


POHLED P3



POHLED P4

PŮDORYS (11,5 x 7,8 m)



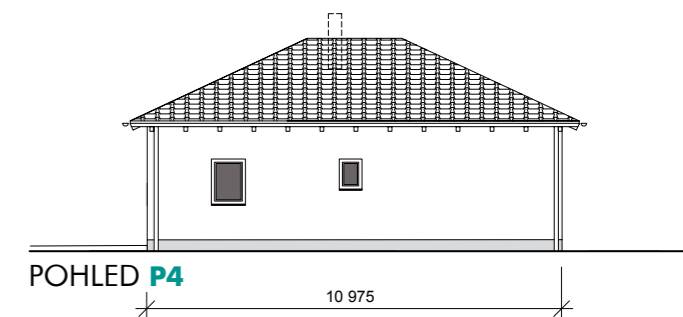
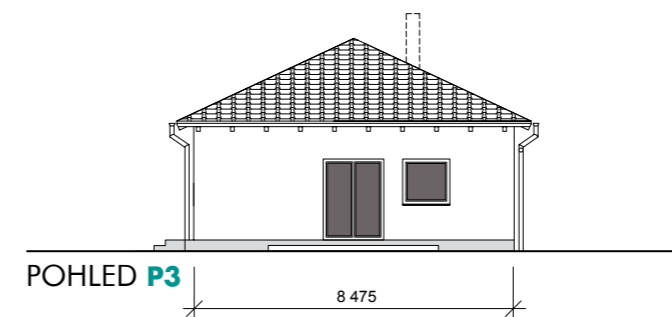
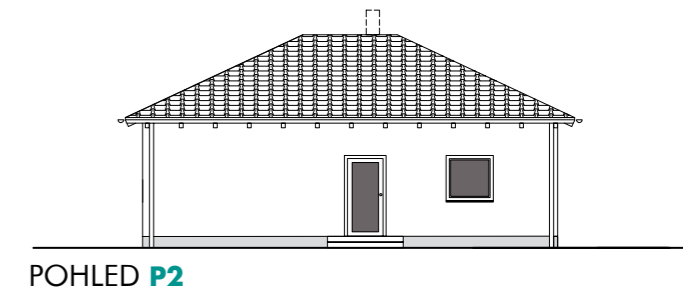
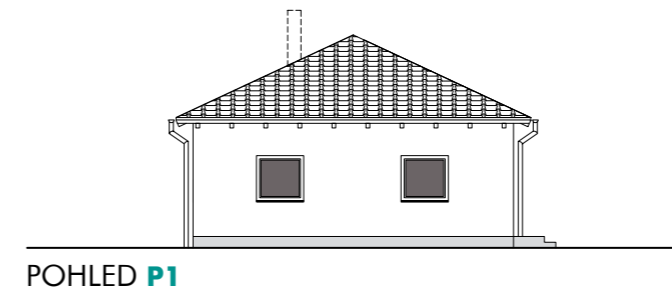
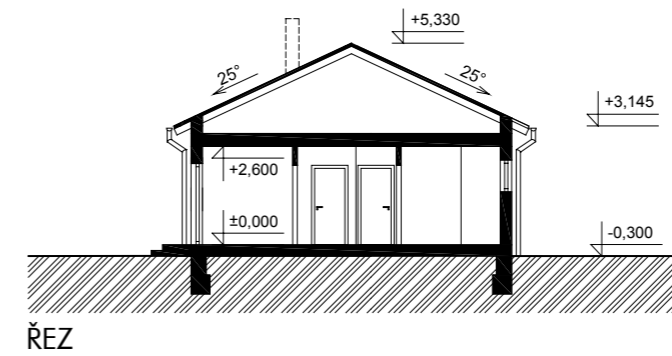
| | |
|-------------------------|---------------------|
| 01 POKOJ | 13,3 M ² |
| 02 LOŽNICE | 13,2 M ² |
| 03 KOUPELNA | 7,5 M ² |
| 04 CHODBA | 5,6 M ² |
| 05 WC | 1,6 M ² |
| 06 ZÁDVEŘÍ | 5,7 M ² |
| 07 OBÝVACÍ POKOJ + KK | 28,9 M ² |

CELKOVÁ PODLAHOVÁ PLOCHA 75,8 M²

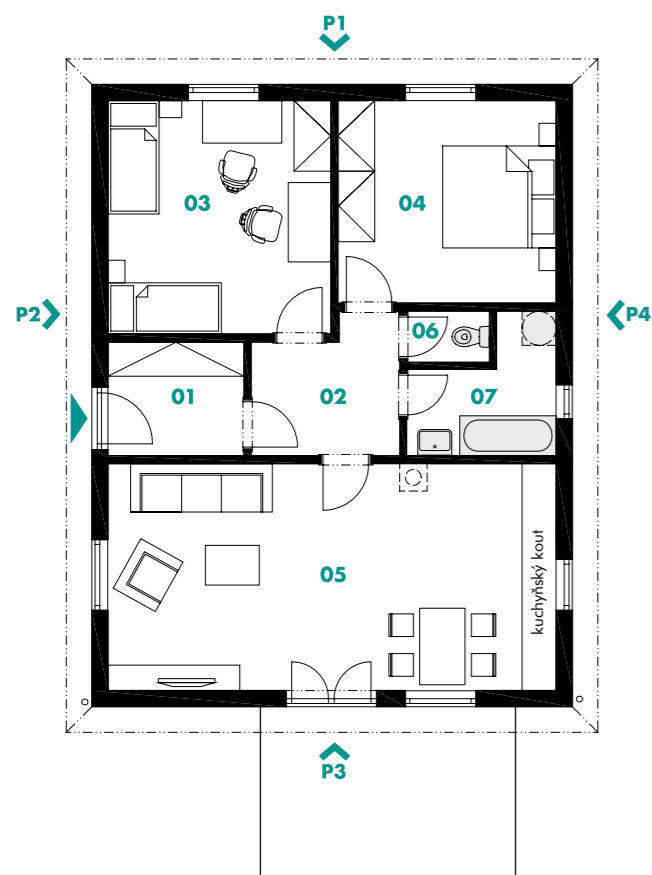
CELKOVÁ ZASTAVĚNÁ PLOCHA 89,7 M²

CELKOVÝ OBESTAVĚNÝ PROSTOR 345,5 M³





PŮDORYS (10,98 x 8,48 m)

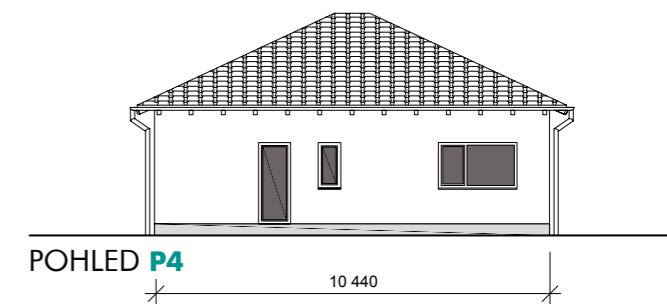
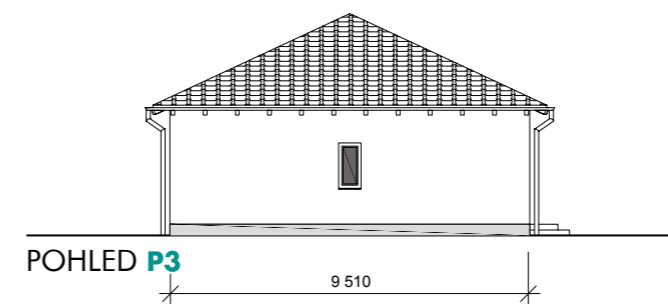
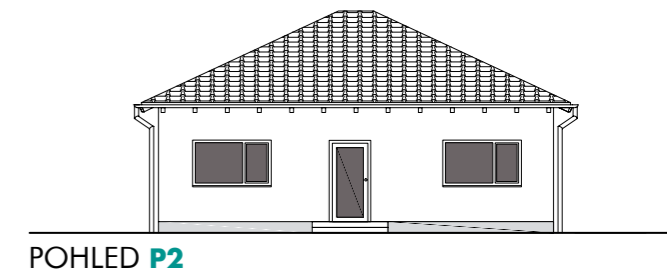
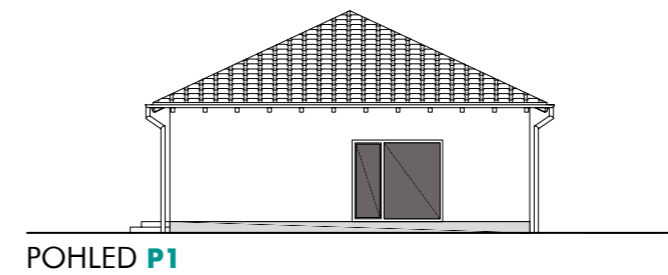
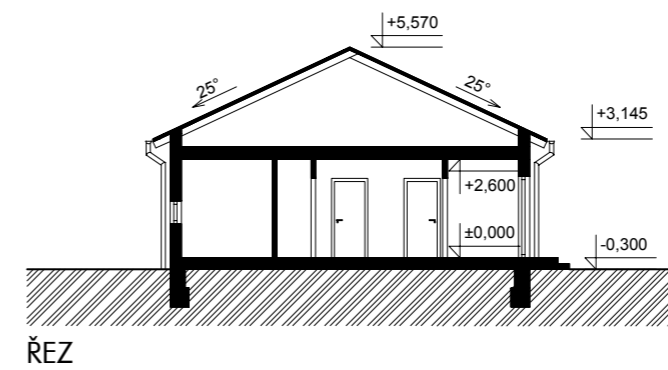


- 01 | ZÁDVEŘÍ 5,0 M²
- 02 | CHODBA 6,3 M²
- 03 | POKOJ 16,2 M²
- 04 | LOŽNICE 13,8 M²
- 05 | OBÝVACÍ POKOJ + KK 31,8 M²
- 06 | WC 1,3 M²
- 07 | KOUPELNA 5,1 M²

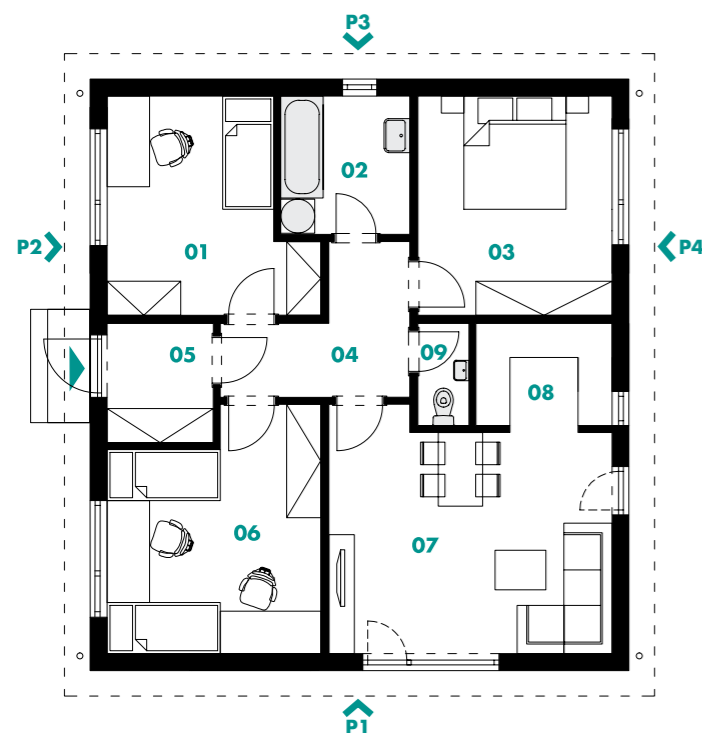
CELKOVÁ PODLAHOVÁ PLOCHA 79,5 M²
 CELKOVÁ ZASTAVĚNÁ PLOCHA 93,0 M²
 CELKOVÝ OBESTAVĚNÝ PROSTOR 431,8 M³



interiér je pouze ilustrační



PŮDORYS (10,44 x 9,51 m)



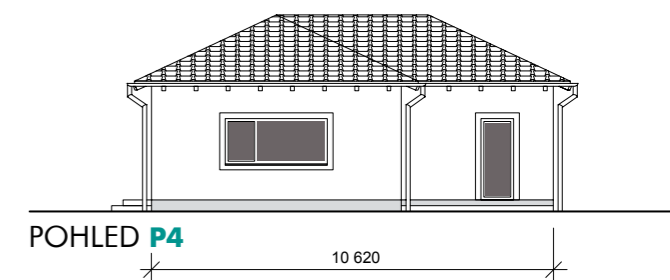
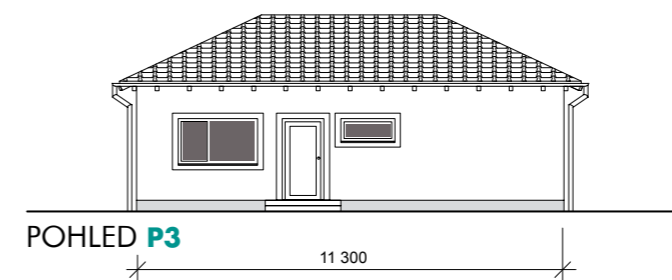
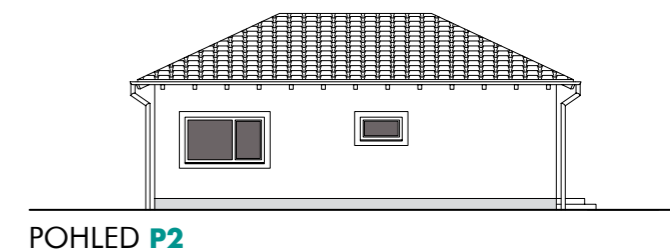
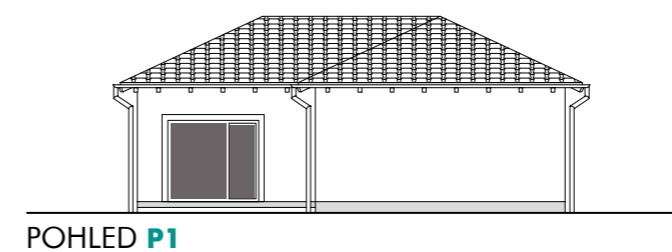
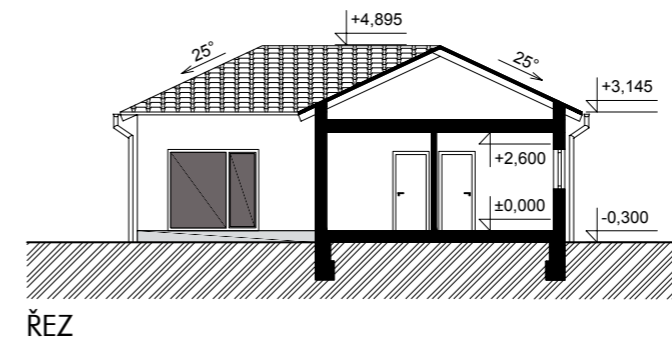
- 01 | POKOJ 12,5 M²
- 02 | KOUPELNA 5,6 M²
- 03 | LOŽNICE 13,3 M²
- 04 | CHODBA 7,0 M²
- 05 | ZÁDVEŘÍ 4,2 M²
- 06 | POKOJ 15,0 M²
- 07 | OBÝVACÍ POKOJ 20,7 M²
- 08 | KUCHYŇ 4,3 M²
- 09 | WC 1,6 M²

CELKOVÁ PODLAHOVÁ PLOCHA 84,2 M²

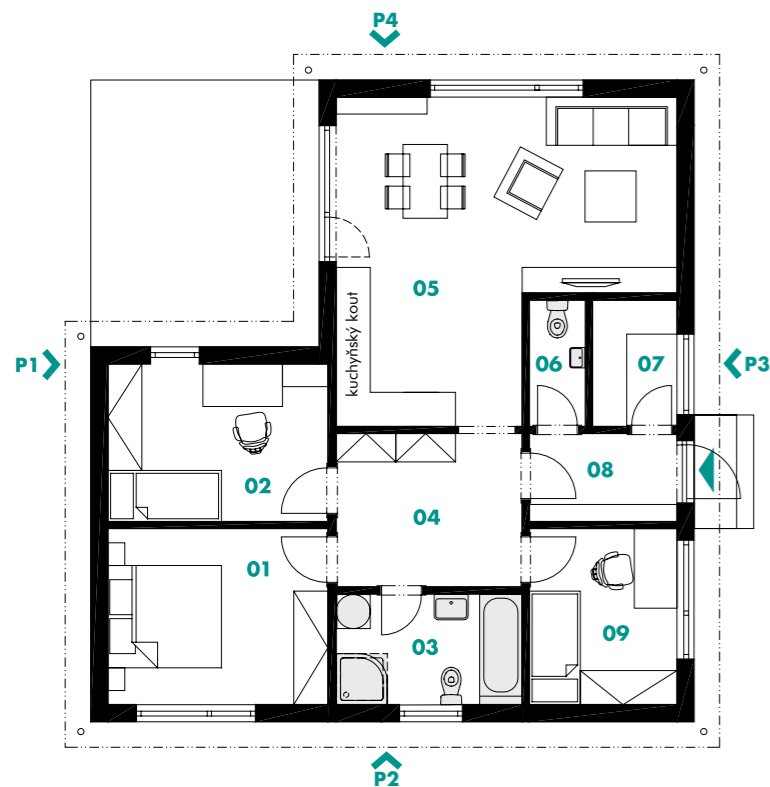
CELKOVÁ ZASTAVĚNÁ PLOCHA 99,3 M²

CELKOVÝ OBESTAVĚNÝ PROSTOR 441,3 M³





PŮDORYS (11,3 x 10,62 m)



- 01 | LOŽNICE 12,0 M²
- 02 | POKOJ 10,9 M²
- 03 | KOUPELNA 6,4 M²
- 04 | CHODBA 9,4 M²
- 05 | OBÝVACÍ POKOJ + KK 28,8 M²
- 06 | WC 2,2 M²
- 07 | ŠATNA 3,3 M²
- 08 | ZÁDVEŘÍ 4,3 M²
- 09 | POKOJ 8,1 M²

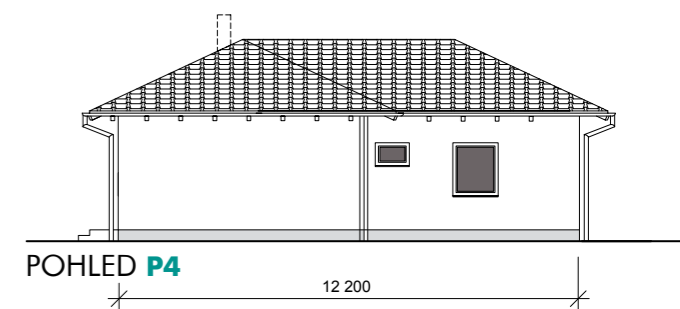
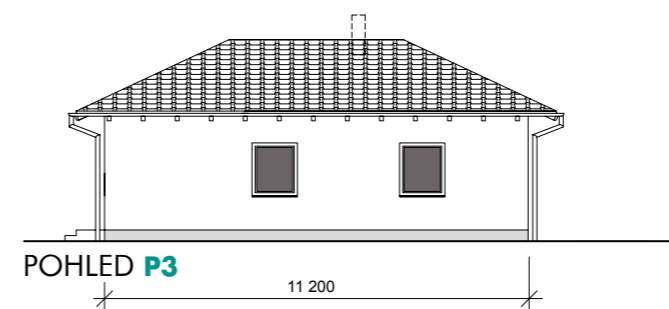
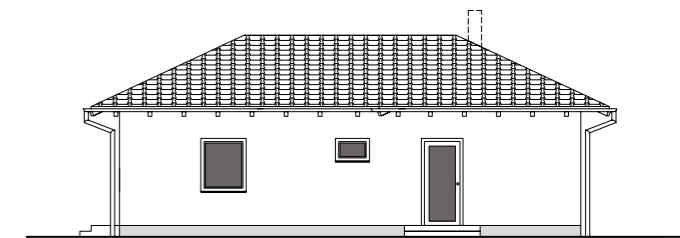
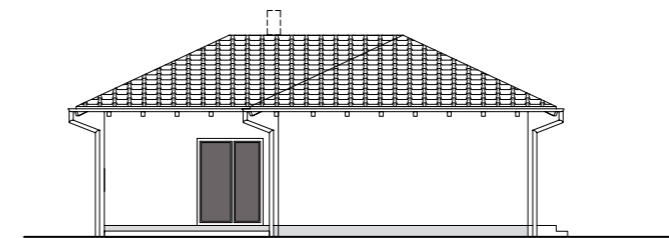
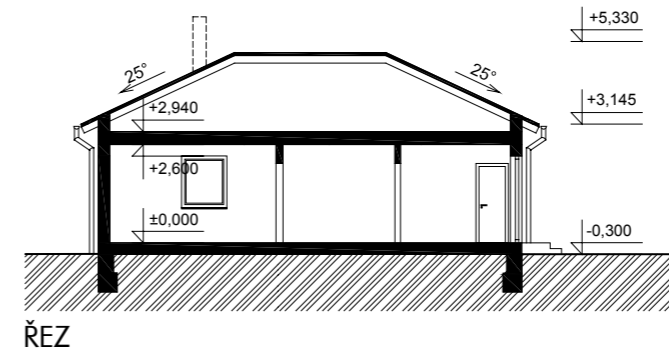
CELKOVÁ PODLAHOVÁ PLOCHA 85,4 M²

CELKOVÁ ZASTAVĚNÁ PLOCHA 101,1 M²

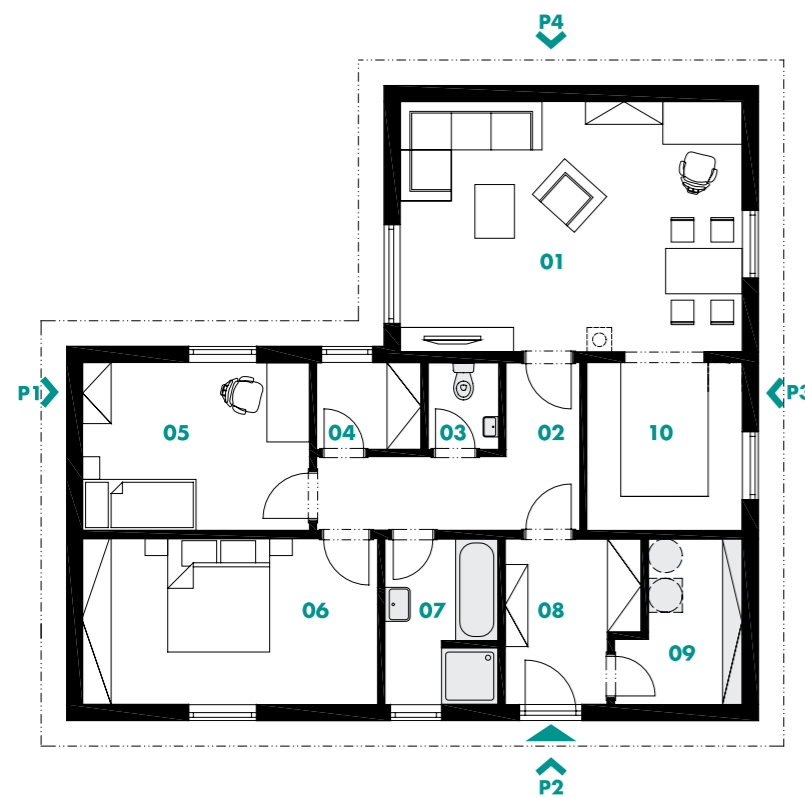
CELKOVÝ OBESTAVĚNÝ PROSTOR 437,5 M³



interiér je pouze informativní



PŮDORYS (12,2 x 11,2 m)

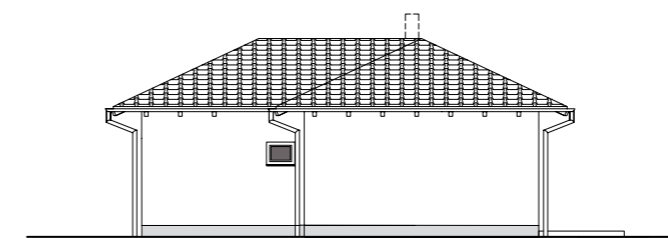
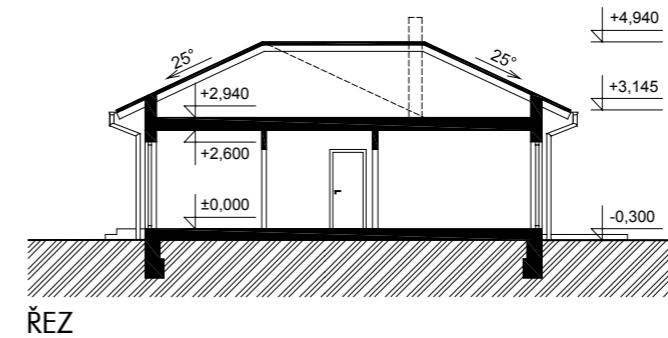


| | |
|-------------------------|---------------------|
| 01 OBÝVACÍ POKOJ | 27,2 M ² |
| 02 CHODBA | 8,7 M ² |
| 03 WC | 2,0 M ² |
| 04 ŠATNA | 2,8 M ² |
| 05 POKOJ | 11,8 M ² |
| 06 LOŽNICE | 15,2 M ² |
| 07 KOUPELNA | 5,7 M ² |
| 08 ZÁDVEŘÍ | 6,6 M ² |
| 09 TECHNICKÁ MÍSTNOST | 5,5 M ² |
| 10 KUCHYŇ | 8,1 M ² |

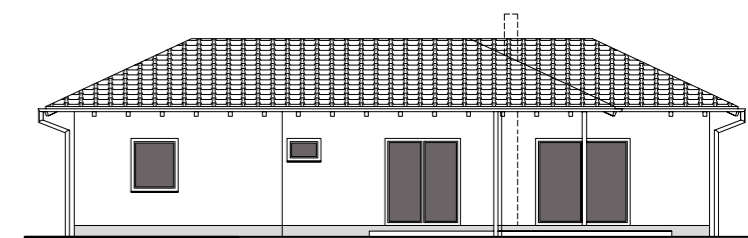
CELKOVÁ PODLAHOVÁ PLOCHA 93,6 M²
 CELKOVÁ ZASTAVĚNÁ PLOCHA 110,9 M²
 CELKOVÝ OBESTAVĚNÝ PROSTOR 455,3 M³



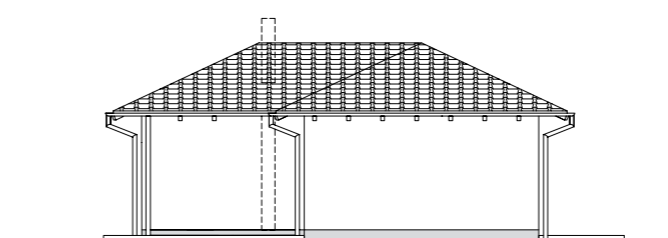
interiér je pouze ilustrační



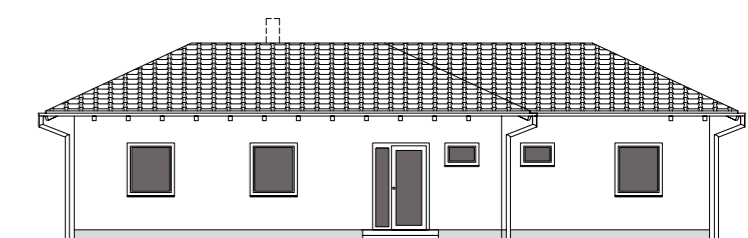
POHLED P1



POHLED P2

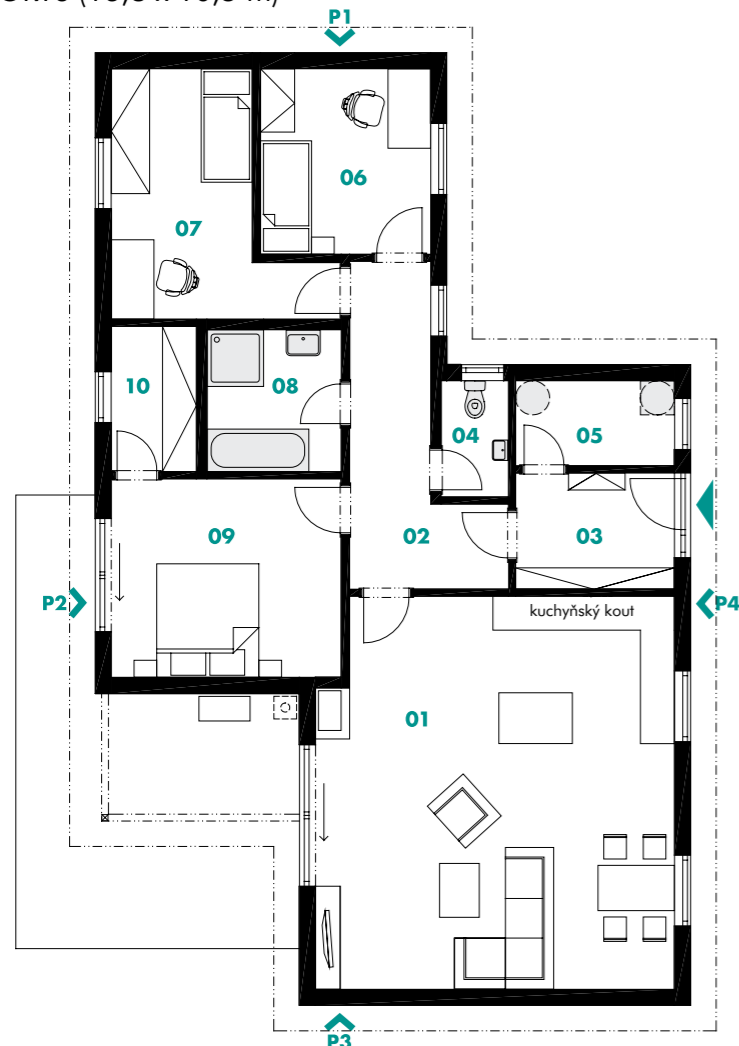


POHLED P3



POHLED P4

PŮDORYS (16,8 x 10,5 m)

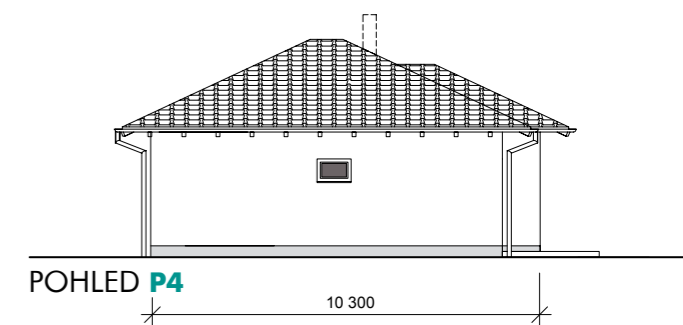
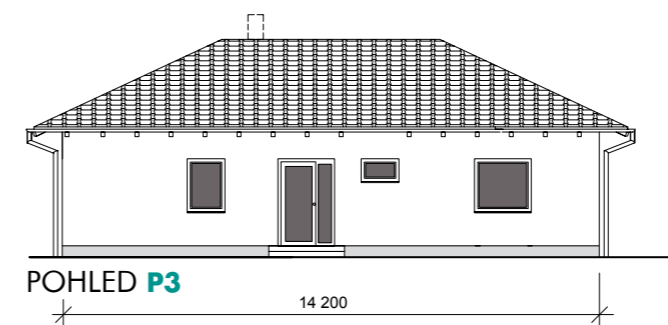
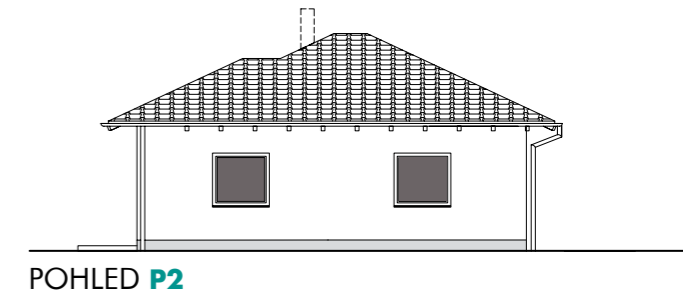
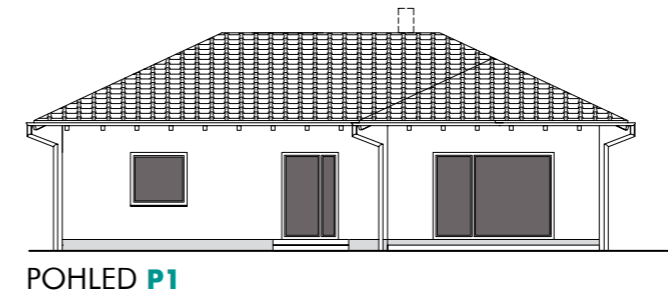
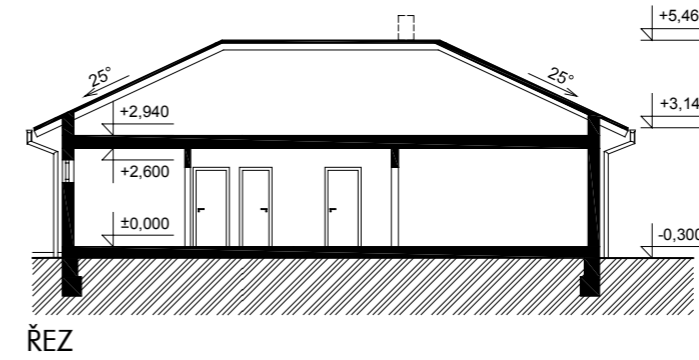


- 01 | OBÝVACÍ POKOJ + KK 43,2 M²
- 02 | CHODBA 11,0 M²
- 03 | ZÁDVEŘÍ 6,1 M²
- 04 | WC 2,4 M²
- 05 | TECHNICKÁ MÍSTNOST 4,2 M²
- 06 | POKOJ 9,8 M²
- 07 | POKOJ 12,5 M²
- 08 | KOUPELNA 5,9 M²
- 09 | LOŽNICE 14,5 M²
- 10 | ŠATNA 3,8 M²

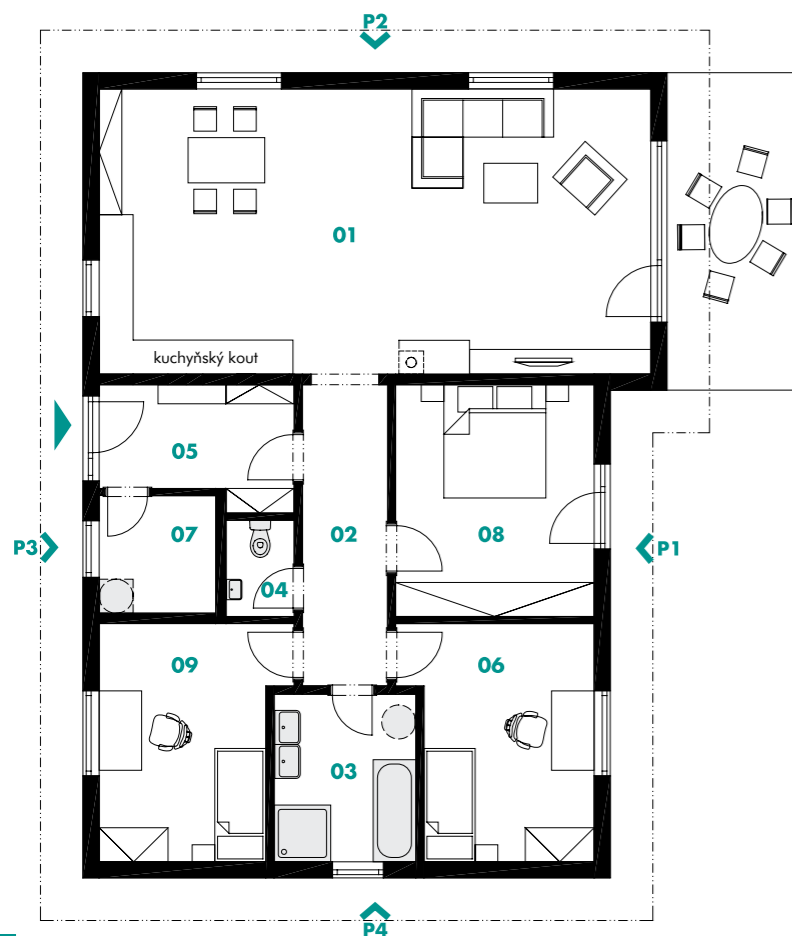
CELKOVÁ PODLAHOVÁ PLOCHA 113,4 M²
 CELKOVÁ ZASTAVĚNÁ PLOCHA 141,1 M²
 CELKOVÝ OBESTAVĚNÝ PROSTOR 577,5 M³



interiér je pouze ilustrační



PŮDORYS (14,2 x 10,3 m)

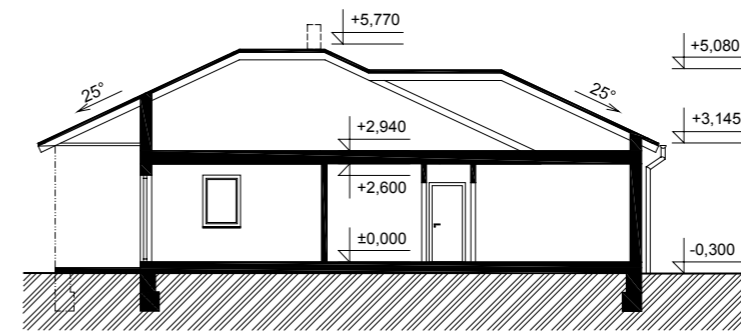


- 01 | OBÝVACÍ POKOJ + KK 49,3 M²
- 02 | CHODBA 8,9 M²
- 03 | KOUPELNA 7,4 M²
- 04 | WC 2,0 M²
- 05 | ZÁDVEŘÍ 7,1 M²
- 06 | POKOJ 13,2 M²
- 07 | TECHNICKÁ MÍSTNOST 4,3 M²
- 08 | LOŽNICE 14,5 M²
- 09 | POKOJ 12,9 M²

CELKOVÁ PODLAHOVÁ PLOCHA 119,6 M²
 CELKOVÁ ZASTAVĚNÁ PLOCHA 137,7 M²
 CELKOVÝ OBESTAVĚNÝ PROSTOR 625,4 M³



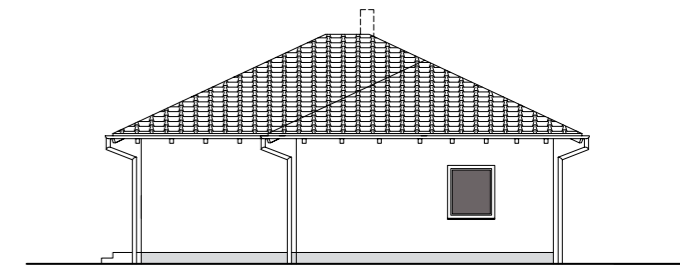
interiér je pouze ilustrační



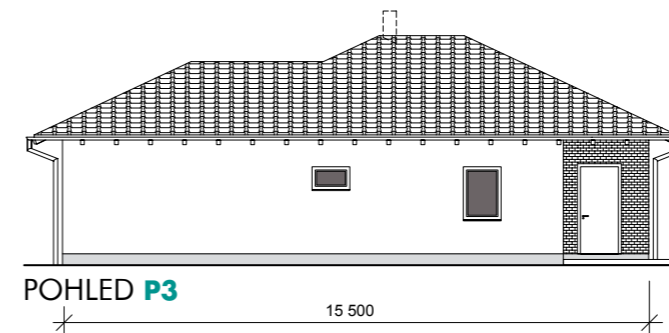
ŘEZ



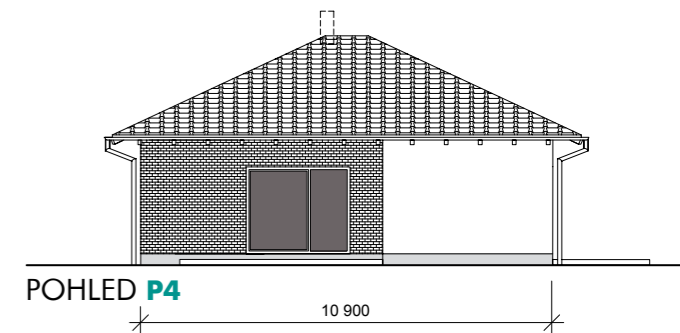
POHLED P1



POHLED P2

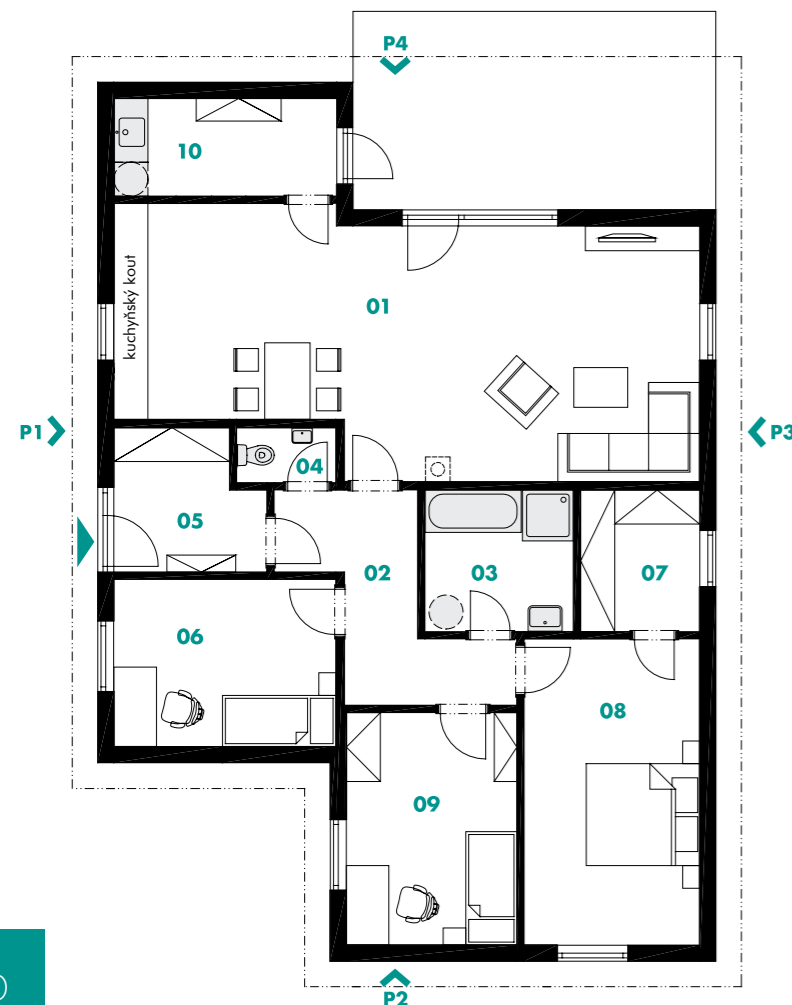


POHLED P3



POHLED P4

PŮDORYS (15,5 x 10,9 m)



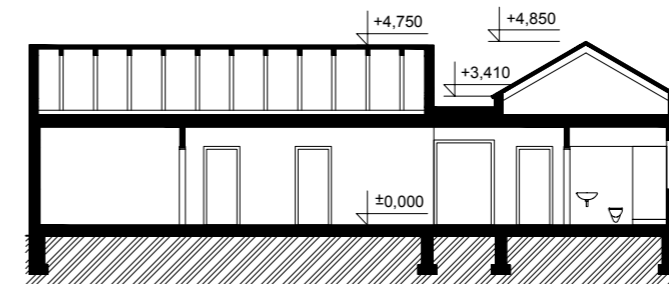
| | | | |
|----|--|--------------------|---------------------|
| 01 | | OBÝVACÍ POKOJ + KK | 44,0 M ² |
| 02 | | CHODBA | 9,4 M ² |
| 03 | | KOUPELNA | 6,6 M ² |
| 04 | | WC | 1,7 M ² |
| 05 | | ZÁDVEŘÍ | 6,4 M ² |
| 06 | | POKOJ | 11,5 M ² |
| 07 | | ŠATNA | 5,3 M ² |
| 08 | | LOŽNICE | 16,7 M ² |
| 09 | | POKOJ | 12,3 M ² |
| 10 | | TECHNICKÁ MÍSTNOST | 7,0 M ² |

CELKOVÁ PODLAHOVÁ PLOCHA 120,9 M²
 CELKOVÁ ZASTAVĚNÁ PLOCHA 140,2 M²
 CELKOVÝ OBESTAVĚNÝ PROSTOR 599,7 M³

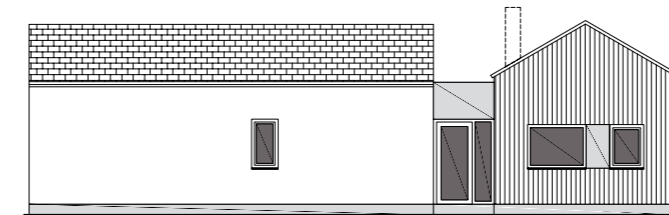
PŘÍZEMNÍ DŮM | 4+kk



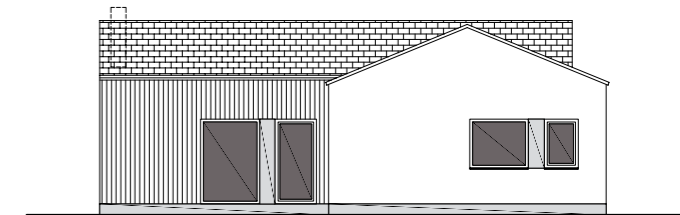
interiér je pouze ilustrací



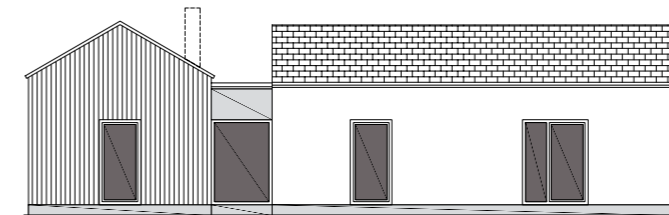
ŘEZ



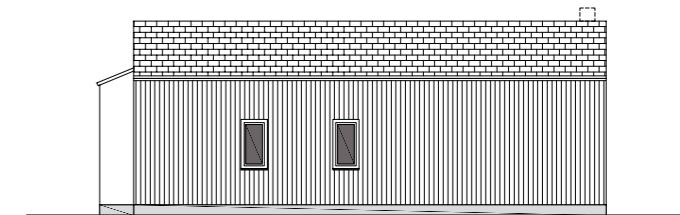
POHLED P1



POHLED P2

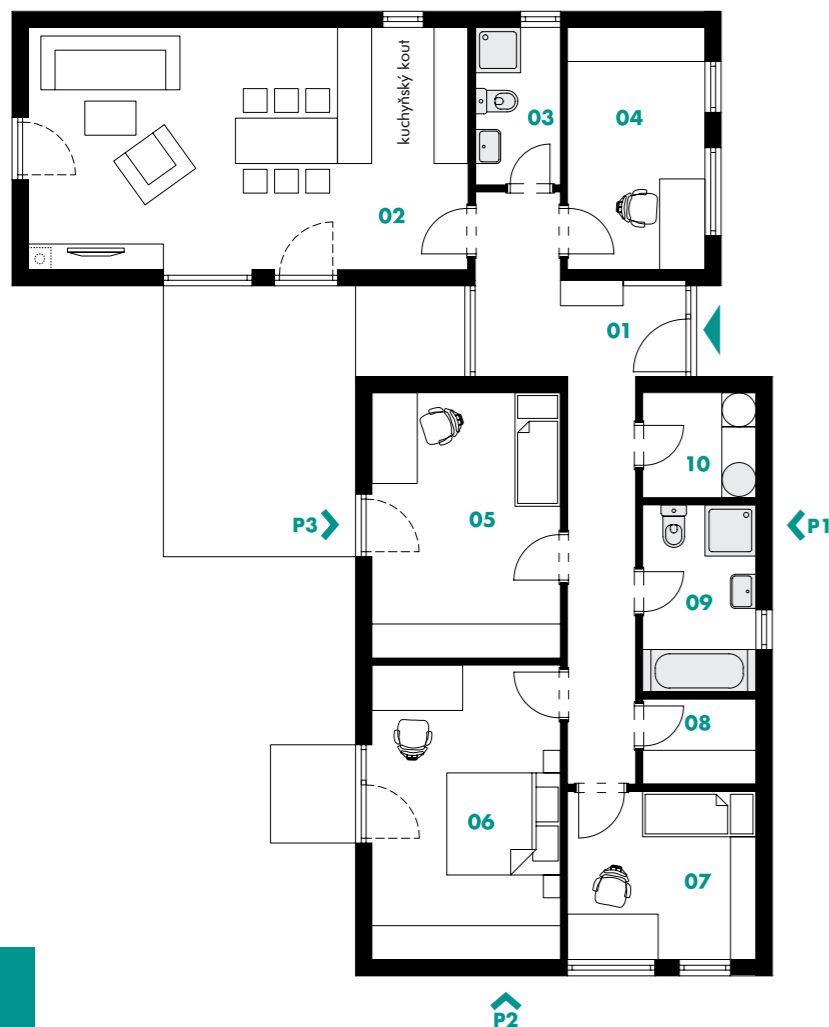


POHLED P3



POHLED P4

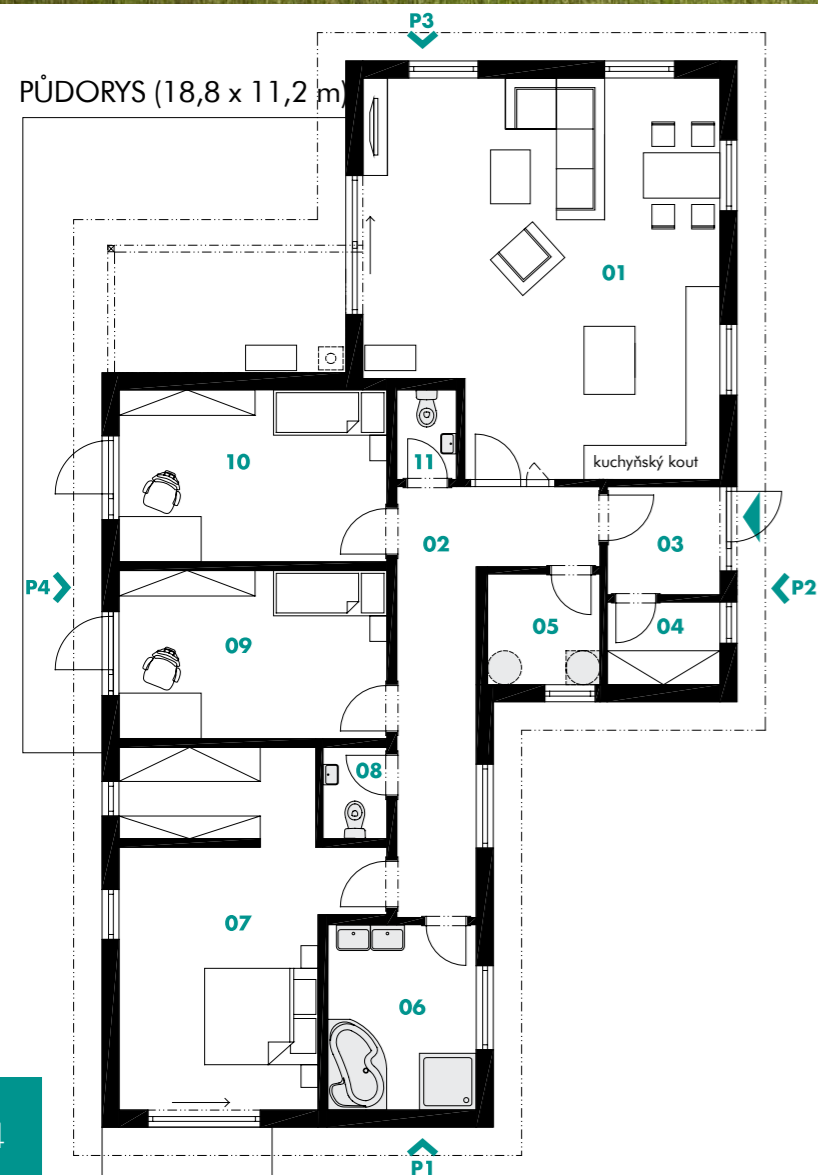
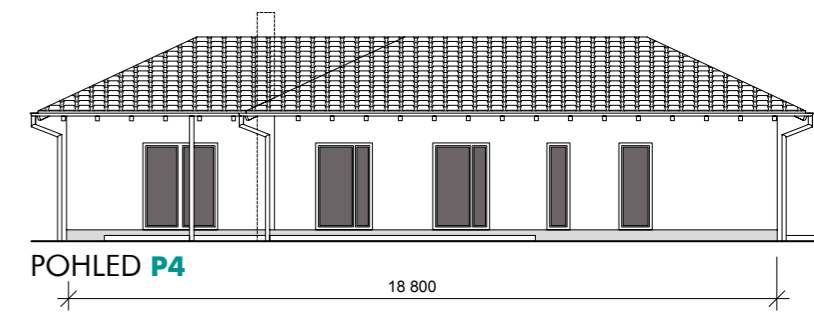
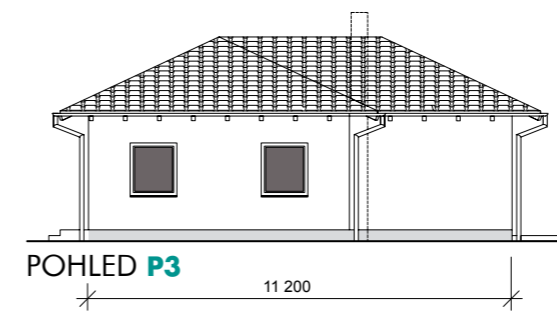
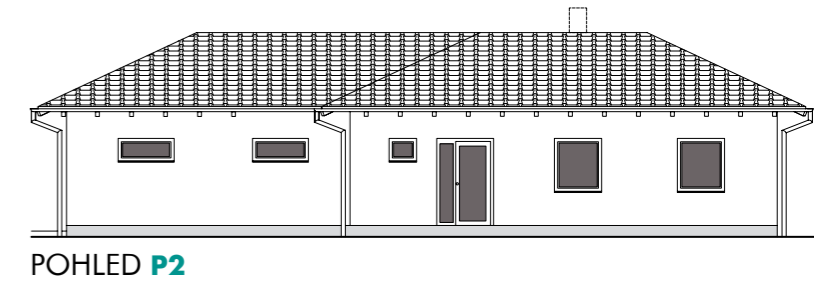
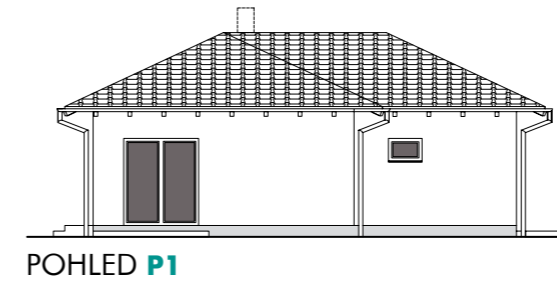
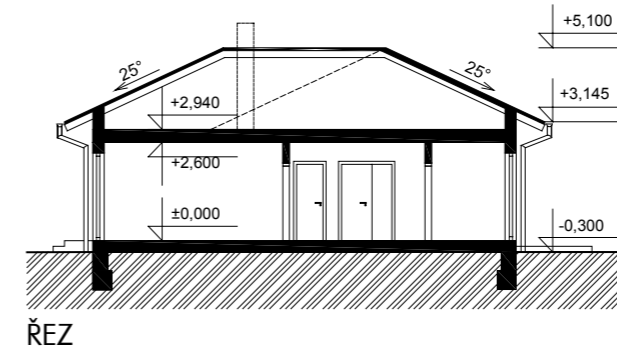
PŮDORYS (17 x 13,39 m)



- 01 | CHODBA 18,1 M²
- 02 | OBÝVACÍ POKOJ + KK 33,5 M²
- 03 | WC 4,2 M²
- 04 | PRACOVNA 10,4 M²
- 05 | POKOJ 15,7 M²
- 06 | LOŽNICE 17,4 M²
- 07 | POKOJ 9,9 M²
- 08 | ŠATNA 3,0 M²
- 09 | KOUPELNA 6,6 M²
- 10 | TECHNICKÁ MÍSTNOST 3,7 M²

CELKOVÁ PODLAHOVÁ PLOCHA 122,5 M²
 CELKOVÁ ZASTAVĚNÁ PLOCHA 144,5 M²
 CELKOVÝ OBESTAVĚNÝ PROSTOR 630,7 M³



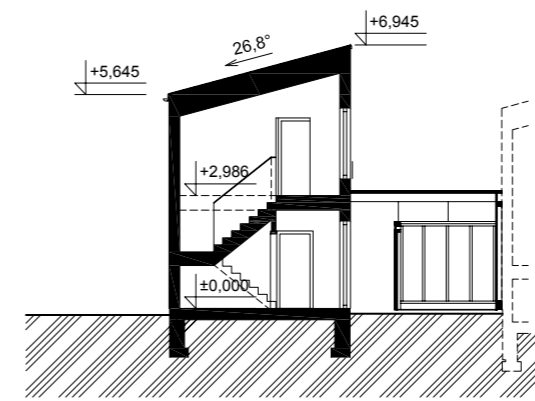


- 01 | OBÝVACÍ POKOJ + KK 41,7 M²
- 02 | CHODBA 14,8 M²
- 03 | ZÁDVEŘÍ 4,1 M²
- 04 | ŠATNA 2,9 M²
- 05 | TECHNICKÁ MÍSTNOST 3,9 M²
- 06 | KOUPELNA 8,6 M²
- 07 | LOŽNICE 23,8 M²
- 08 | WC 1,8 M²
- 09 | POKOJ 14,2 M²
- 10 | POKOJ 14,5 M²
- 11 | WC 1,7 M²

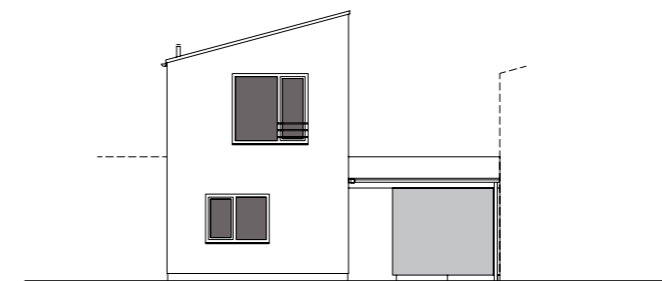
CELKOVÁ PODLAHOVÁ PLOCHA 132,0 M²
 CELKOVÁ ZASTAVĚNÁ PLOCHA 164,3 M²
 CELKOVÝ OBESTAVĚNÝ PROSTOR 687,9 M³



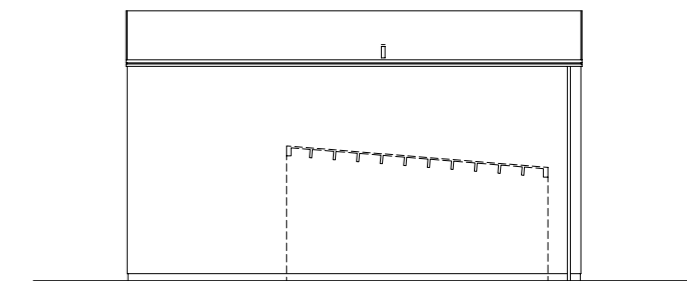
interiér je pouze ilustrační



ŘEZ



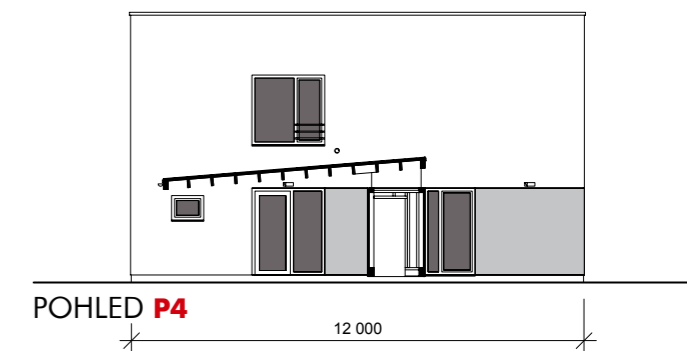
POHLED P1



POHLED P2

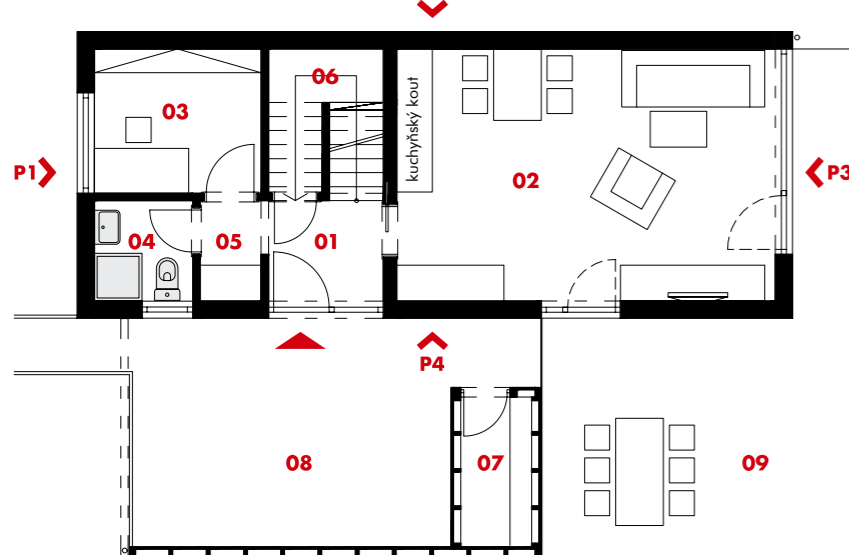


POHLED P3

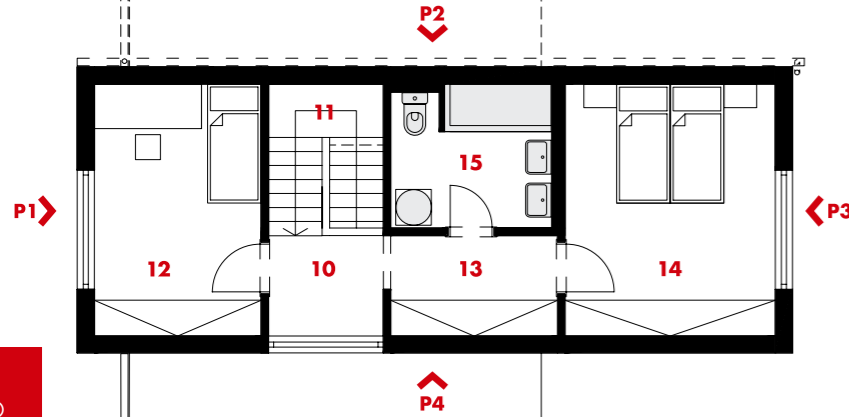


POHLED P4

PŮDORYS (12 x 8,8 m)



PŮDORYS PATRA



PŘÍZEMÍ

| | |
|-------------------------|---------------------|
| 01 ZÁDVEŘÍ | 4,9 M ² |
| 02 OBÝVACÍ POKOJ + KK | 27,5 M ² |
| 03 PRACOVNA | 6,9 M ² |
| 04 WC + KOUPELNA | 2,9 M ² |
| 05 PŘEDSÍŇ | 1,7 M ² |
| 06 KOMORA | 3,2 M ² |
| 07 VENKOVNÍ SKLAD | 3,0 M ² |
| 08 KRYTÉ STÁNÍ | 22,5 M ² |
| 09 TERASA | 26,2 M ² |

PATRO

| | |
|----------------|---------------------|
| 10 CHODBA | 3,2 M ² |
| 11 SCHODIŠTĚ | 4,9 M ² |
| 12 LOŽNICE | 11,9 M ² |
| 13 ŠATNA | 4,8 M ² |
| 14 LOŽNICE | 15,0 M ² |
| 15 KOUPELNA | 6,7 M ² |

PODLAHOVÁ PLOCHA

| | |
|---------------------------------|-----------------------|
| 93,6 M² | |
| CELKOVÁ ZASTAVĚNÁ PLOCHA | 85,24 M ² |
| ZASTAVĚNÁ PLOCHA BEZ PŘÍSTŘEŠKU | 57,6 M ² |
| CELKOVÝ OBESTAVĚNÝ PROSTOR | 480,46 M ³ |



INDIVIDUÁLNÍ PROJEKTY

PRO NÁROČNÉ KLIENTY NABÍZÍME I ORIGINALNÍ, EXKLUZIVNÍ ŘEŠENÍ. VE SPOLUPRÁCI S PROJEKČNÍ KANCELÁŘÍ **VYŠEHRAD ATELIER** JSME PŘIPRAVENI NAVRHNOUT A ZREALIZOVAT DŮM, KTERÝ NEBUDE K PŘEHLÉDNUTÍ.

Více informací u našich obchodních zástupců.



1992 PAN VLADISLAV VESELÝ ZAČÍNÁ SVĚ OBCHODNÍ AKTIVITY ROZVÍJET POD OBCHODNÍM NÁZVEM **VLADISLAV VESELÝ – VEKRA**. RODINNÁ ATMOSFÉRA A ZÁKAZNICKÝ PŘÍSTUP SE PŘÍZNIVĚ PROJEVUJÍ NARŮSTAJÍCÍM POČTEM SPOKOJENÝCH ZÁKAZNÍKŮ. BRZY SPOLEČNOST PLNĚ VYUŽIVÁ SVŮJ POTENCIÁL A NA PŘELOMU LET 1994/1995 VSTUPUJE NA TRH POZEMNÍHO STAVITELSTVÍ SE SPECIALIZACÍ NA VÝSTAVBU RODINNÝCH DOMŮ.

2000 DNE 25. 8. 2000 JE DO OBCHODNÍHO REJSTŘÍKU ZAPSÁNA SPOLEČNOST **VEKRA STAVEBNÍ S.R.O.** – JAKO GARANT A POKRAČOVATEL OBCHODNÍCH AKTIVIT VLADISLAVA VESELÉHO. DO VEDENÍ SPOLEČNOSTI PLNOHODNOTNĚ VSTUPUJE SYN TOMÁŠ.

2000/1 DALŠÍM VÝZNAMNÝM KROKEM V ROZVOJI SPOLEČNOSTI JE ZAHÁJENÍ **SPOLUPRÁCE S FIRMOU VEKRA**. ZÁKAZNÍKŮM ZAJIŠŤUJE KOMPLETNÍ DODÁVKU A MONTÁŽ PLASTOVÝCH, HLINÍKOVÝCH A DŘEVĚNÝCH OKEN A DVEŘÍ.

2001 KLÍČOVOU AKTIVITOU SPOLEČNOSTI SE STÁVÁ **KOMPLEXNÍ REVITALIZACE OBVODOVÝCH PLÁŠŤŮ A JEJICH ZATEPLENÍ**. POSTUPNĚ PŘIBÝVAJÍ REALIZACE RODINNÝCH DOMŮ A PRVNÍCH BYTOVÝCH A PANELOVÝCH OBJEKTŮ NEJEN V PRAZE, ALE I VE STŘEDNÍCH ČECHÁCH.

2006 VEKRA STAVEBNÍ ZAVÁDÍ **SYSTÉM MANAGEMENTU JAKOSTI DLE ČSN EN ISO 9001**. ZÁROVEŇ SI PŘIPISUJE PRVNÍ REALIZACE V SEKTORU VEŘEJNÝCH ZAKÁZEK – ŠKOLY, ŠKOLKY A ADMINISTRATIVNÍ OBJEKTY, DÁLE SE PODÍLÍ I NA RŮZNÝCH DEVELOPERSKÝCH PROJEKTECH.

2009 ZAVEDEN INTEGROVANÝ SYSTÉM MANAGEMENTU VE SHODĚ S **NORMAMI ISO 9001, ISO 14001, OHSAS 18001**. FIRMA TAK DÁVÁ SVÝM ZÁKAZNÍKŮM GARANCI, ŽE VŠECHNY PROCESY VE SPOLEČNOSTI JSOU SYSTEMATICKY ŘÍZENY A KONTROLOVÁNY.

2012 REALIZACE DŘEVOSTAVEB RODINNÝCH DOMŮ NA KLÍČ. V ŘÍJNU SE PRO KLIENTY OTEVÍRÁ PRVNÍ VZOROVÝ DŮM V ŠESTAJOVICÍCH U PRAHY. ZÁROVEŇ DOCHÁZÍ K ROZČLENĚNÍ FIRMY NA **TŘI DIVIZE – ZATEPLENÍ, OKNA A DŘEVOSTAVBY**.

2013 DNE 15. 2. 2013 DOCHÁZÍ KE KONSOLIDACI VŠECH AKTIVIT A SPOLEČNOST PŘIJÍMÁ NOVÝ OBCHODNÍ NÁZEV **VEXTA**. VŠECHNY ČINNOSTI A NABÍZENÉ PRODUKTY JSOU SJEDNOCENY POD JEDNU ZNAČKU. ZÁPÍSEM DO OBCHODNÍHO REJSTŘÍKU ZE DNE 7. 6. 2013 JE DOKONČENA TRANSFORMACE FIRMY NA AKCIOVOU SPOLEČNOST – VZNIKÁ **VEXTA A.S.** NEDALEKO OLOMOUCE, V MORAVSKÉ HUZOVÉ, JE ZAHÁJEN PROVOZ V **NOVÉ VÝROBNÍ HALE**.

2014 **VEXTA DOMY** SE POPRVÉ DOSTÁVAJÍ MEZI PRVNÍ DESÍTKU NEJVĚTŠÍCH DODAVATELŮ DŘEVOSTAVEB V ČR.

2015 DIVIZE „ZATEPLENÍ“ I „OKNA“ ÚSPĚŠNĚ REALIZUJÍ CELOU ŘADU ZAJÍMAVÝCH ZAKÁZEK PŘEDEVŠÍM V PRAZE A STŘEDOČESKÉM KRAJI. DIVIZE „DŘEVOSTAVBY“ ZAZNAMENÁVÁ VELKÝ ÚSPĚCH – **BĚHEM ROKU 2015 JSME PRODALI 50 NAŠICH DOMŮ**. KOMPLETNÍ REKONSTRUKCÍ PROCHÁZÍ VÝROBNÍ HALA V MORAVSKÉ HUZOVÉ, INVESTUJEME DO NOVÝCH AUTOMATICKÝCH A POLOAUTOMATICKÝCH TECHNOLOGIÍ.

VEXTA



BUDEME RÁDI, KDYŽ NÁS NAVŠTÍVÍTE!

OD ÚTERÝ DO NEDĚLE (KROMĚ STÁTNÍCH SVÁTKŮ) OD 10:00 DO 18:00 JE PRO VÁS OTEVŘEN VZOROVÝ DŮM V ŠESTAJOVICÍCH.



VEXTA 149 | TREND





VEXTA DOMY

VEXTA a.s.

Hovorčovická 137, 250 65 Bořanovice – Pakoměřice

IČO 26196662 **DIČ** CZ26196662

TEL +420 222 356 914


FAX +420 284 825 726

E-MAIL info@vexta.cz

Bankovní spojení: KB Praha 1, č. ú.: 27-5527510237/0100

Společnost je zapsána u Městského soudu v Praze, oddíl B, vložka 19173

www.vextadomy.cz
volejte zdarma 800 900 963
drevostavby@vexta.cz

 Najdete nás i na facebooku.