







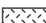





LEGENDA MATERIÁLŮ

-  SKLADBA O1 - OBVODOVÁ STĚNA DŘEVĚNÝ PANEĽ S PŘEDSTĚNOU FERMACEĽL
-  SKLADBA P1 (t. 145mm) STĚNA NOSNÁ DŘEVĚNÝ PANEĽ OPLÁŠTĚNÝ FERMACEĽL
-  SKLADBA P2 (t. 125mm) PŘÍČKA NENOSNÁ DŘEVĚNÝ PANEĽ OPLÁŠTĚNÝ FERMACEĽL
-  BETON PROSTÝ C 16/20 (PODKLADNÍ DESKA VYZTUŽENA KARI SÍŤ)
-  BEDNÍČI TVÁRNICE 500x300x250 mm (NAPŘ. PŘESBETON ZB 25-30)
-  PŮVODNÍ TERÉN
-  HUTNĚNÝ ŠTĚRKOVÝ/PÍSKOVÝ PODSYP (FRAKCE VIZ PŘÍSLUŠNÁ SKLADBA)
-  HUTNĚNÝ ZEMĚNÍ NÁSYP
-  ŘÍČNÍ KAMENIVO - FRAKCE 32/60 + GEOTEXILIE
-  HYDROIZOLACE
-  TEPELNÁ IZOLACE XPS/ EPS/ MINERÁLNÍ
-  ZPEVNĚNÁ PLOCHA POJEZDOVÁ/POCHOZÍ

LEGENDA POUŽITÝCH ZKRATEK

- VE výplň otvorů obvodových konstrukcí
- VI výplň otvorů vnitřních konstrukcí
- K klempířské výrobky
- Z zámečnické výrobky
- TR truhlářské výrobky
- OS ostatní prvky

MĚŘITKO 1:50



TABULKA

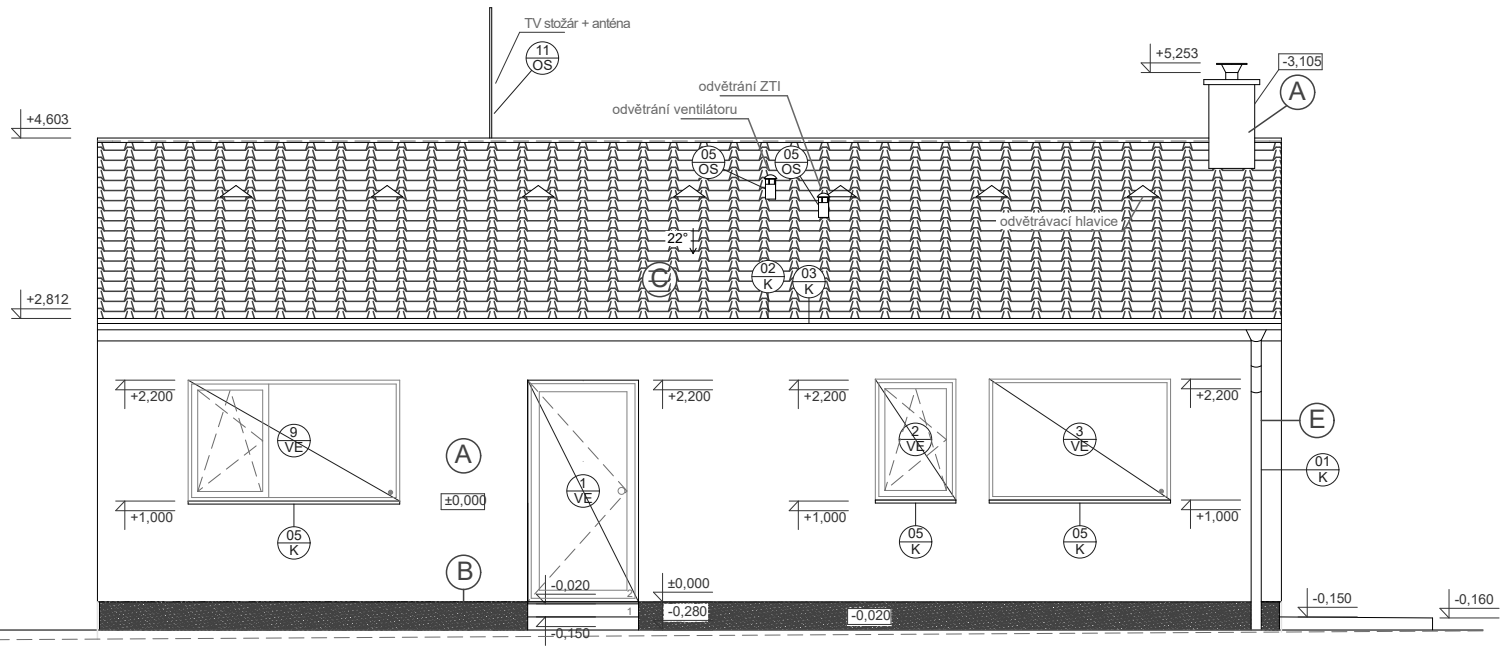
MÍSTNOSTI	SV. VÝŠKA	PLOCHA	SKL.	PODLAHA	STĚNA	STROP	POZNÁMKY
0.01 LOŽNICE	2600	12,66 m ²	STĚ	LAMINO	SDK/FERMACEĽL, MAL, BĚDK, MALBA	betón, EGGER, sál, ANA PA, 6.8mm, 9K, 4000	
0.02 POKOJ	2600	8,04 m ²	STĚ	LAMINO	SDK/FERMACEĽL, MAL, BĚDK, MALBA	betón, EGGER, sál, ANA PA, 6.8mm, 9K, 4000	
0.03 ZADVEŘÍ	2600	5,89 m ²	STĚ	KERAM. DLAŽBA	SDK/FERMACEĽL, MAL, BĚDK, MALBA	betón, EGGER, sál, ANA PA, 6.8mm, 9K, 4000	
0.04 CHODBA	2600	4,67 m ²	STĚ	LAMINO	SDK/FERMACEĽL, MAL, BĚDK, MALBA	betón, EGGER, sál, ANA PA, 6.8mm, 9K, 4000	
0.05 KOUPELNA	2600	5,74 m ²	STĚ	KERAM. DLAŽBA	SDK/FERMACEĽL, MAL, BĚDK, MALBA	betón, EGGER, sál, ANA PA, 6.8mm, 9K, 4000	
0.06 WC	2600	1,67 m ²	STĚ	KERAM. DLAŽBA	SDK/FERMACEĽL, MAL, BĚDK, MALBA	betón, EGGER, sál, ANA PA, 6.8mm, 9K, 4000	
0.07 OBÝVAČÍ POKOJ+KK	2600	25,09 m ²	STĚ	LAMINO	SDK/FERMACEĽL, MAL, BĚDK, MALBA	betón, EGGER, sál, ANA PA, 6.8mm, 9K, 4000	
0.08 POKOJ	2600	10,76 m ²	STĚ	LAMINO	SDK/FERMACEĽL, MAL, BĚDK, MALBA	betón, EGGER, sál, ANA PA, 6.8mm, 9K, 4000	
CELKEM		74,52 m ²					

POZN:
 - Pro instalaci obkladu v ocelní okna zhotovit šířku otvoru v předstěně o 1cm širší na každé straně otvoru.
 - Odtah digestoře provést s ohledem na vedení stropních trámů

±0,000 = 191,350 m.n.m.

Investor:	Zpracoval stavebního projektu:	VYŠEHRAD atelier www.vysehrad.cz	Paré:
VYŠEHRAD atelier s.r.o. IČ: 29146429 Zelený pruh 1091/111, 140 00 PRAHA 4 tel: +420 241 441 631, 636, 674 fax: 660		VEXTA VEXTA a.s. Hovetonická 137 250 65 Lbenice +420 284 529 624 info@vexta.cz www.vexta.cz	
Alce:	Datum:	10.2015	Šupn:
			DSP
			Zakazka: 473
Část:	Projektant:	VYŠEHRAD atelier www.vysehrad.cz	Autorizace čísl:
D.1.1. Architektonicko - stavební část		VYŠEHRAD atelier s.r.o. IČ: 29146429 Zelený pruh 1091/111, 140 00 PRAHA 4 tel: +420 241 441 631, 636, 674 fax: 660	Ing. arch. Jiří Smolík
Výves:			Ing. arch. Zdeněk Rychtář Ing. arch. Jiří Malek Vít Vavřina
	Měřítko:	1:50	Číslo výkresu:
			D.1.1.3
PŮDORYS 1.NP			

POHLED OD JIHOVÝCHODU



PT: -0,370=190,98 m.n.m.
UT: -0,280=191,07 m.n.m.

PT: -0,300=191,05 m.n.m.
UT: -0,280=191,07 m.n.m.

LEGENDA

- A** fasádní omítka - "světlo žlutá" S 0530-Y (BASF)
- B** voděodolná soklová omítka Marmolit jemnozrný MP 137
- C** střešní tašky BRAMAC MAX - břidlicově černá
- D** dřevěné prvky - dub
- E** Okapy a svody - titanžinek
- F** EKO KOMÍN 395/395 mm (omítaný)

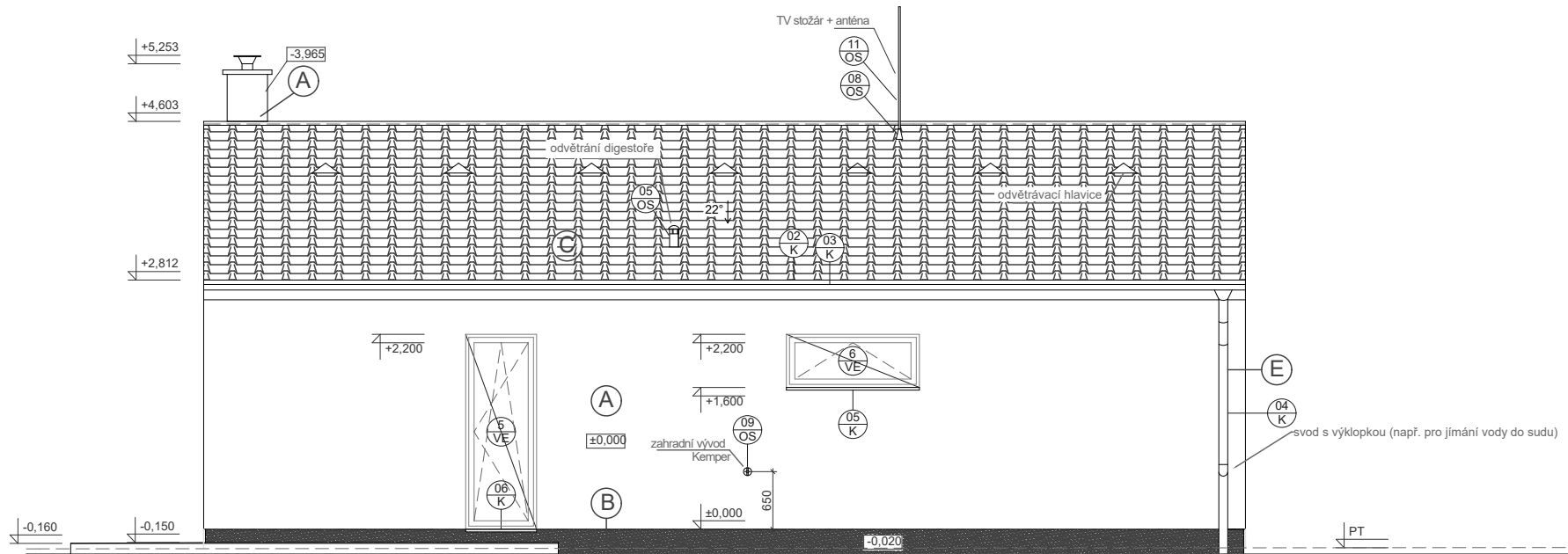
LEGENDA POUŽITÝCH ZKRATEK

- VE výplně otvorů obvodových konstrukcí
- VI výplně otvorů vnitřních konstrukcí
- K klempířské výrobky
- Z zámečnické výrobky
- TR truhlářské výrobky
- OS ostatní prvky

±0,000 = 191,350 m.n.m.

Investor:	Zpracovatel stavebního projektu: VYŠEHRAD atelier www.vysehrad-atelier.cz	Paré:					
Ako:	VYŠEHRAD atelier s.r.o. IČ: 29146429 Zelený pruh 1091/111, 140 00 PRAHA 4 tel.: +420 241 441 631, 656, 674 fax: 680	Datum:	10.2015	Stupeň:	DSP	Zakázka:	473
Část:	D.1.1. Architektonicko - stavební část	Projektant části: VYŠEHRAD atelier www.vysehrad-atelier.cz	Autorizace část:	Ing. arch. Jiří Smolík			
Výkres:	POHLED OD SEVERU	VYŠEHRAD atelier s.r.o. IČ: 29146429 Zelený pruh 1091/111, 140 00 PRAHA 4 tel.: +420 241 441 631, 656, 674 fax: 680	Vypracoval:	Ing. arch. Zdeněk Rychtařík Ing. arch. Jiří Mašek Vít Vavřina			
		Měřítko:	1:50	Číslo výkresu:	D.1.1.7		

POHLED OD SEVEROZÁPADU



PT: -0,220=191,13 m.n.m.
UT: -0,150=191,20 m.n.m.

PT: -0,210=191,14 m.n.m.
UT: -0,280=191,07 m.n.m.

LEGENDA

- (A)** fasádní omítka - "světle žlutá" S 0530-Y (BASF)
- (B)** voděodolná soklová omítka Marmolit jemnozrnný MP 137
- (C)** střešní tašky BRAMAC MAX - břidlicové černá
- (D)** dřevěné prvky - dub
- (E)** Okapy a svody - titanzinek
- (F)** EKO KOMÍN 395/395 mm (omítaný)

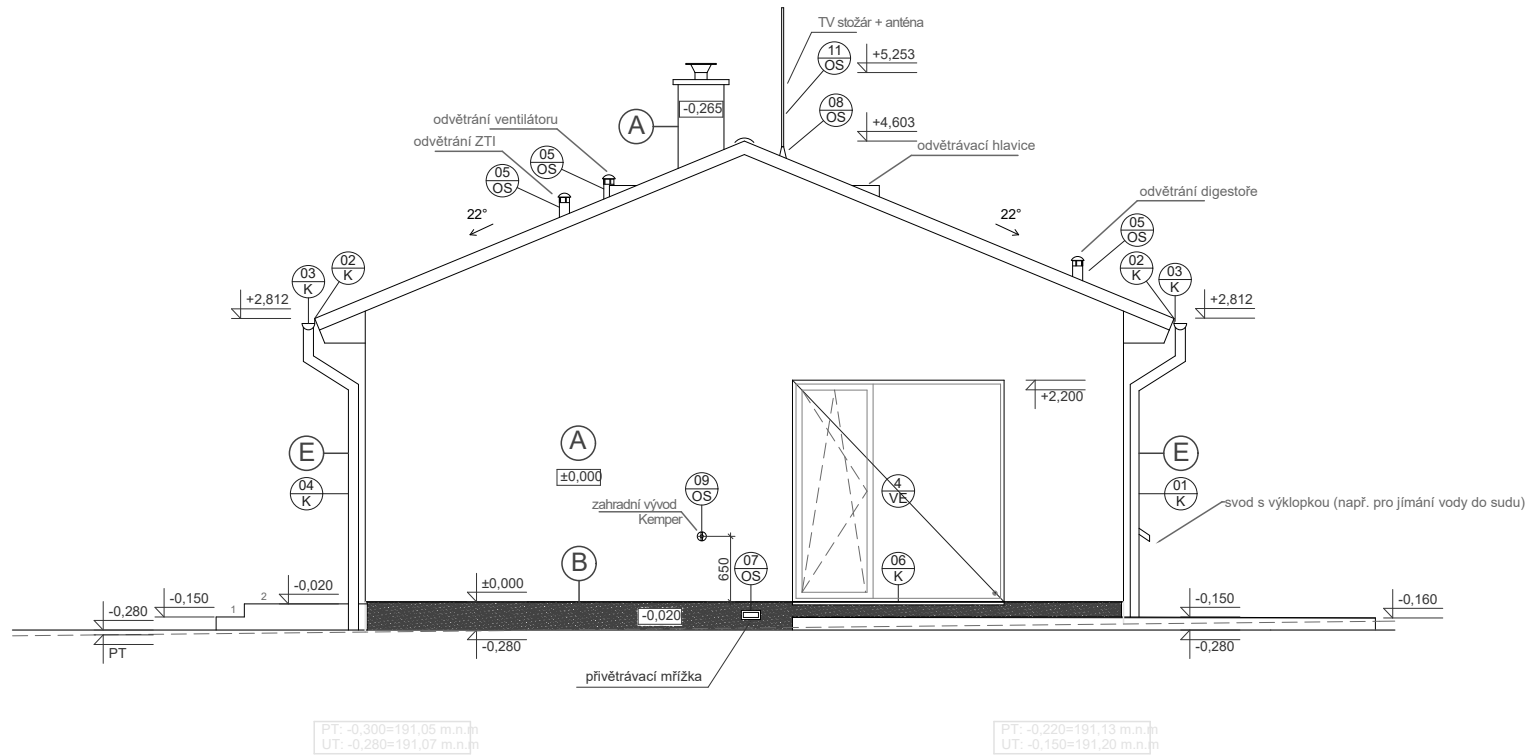
LEGENDA POUŽITÝCH ZKRATEK

- VE výplně otvorů obvodových konstrukcí
- VI výplně otvorů vnitřních konstrukcí
- K klempířské výrobky
- Z zámečnické výrobky
- TR truhlářské výrobky
- OS ostatní prvky

±0,000 = 191,350 m.n.m.

Investor:	Zpracovatel stavebního projektu: VYŠEHRAD atelier www.vysehrad-atelier.cz VYŠEHRAD atelier s.r.o. IČ: 29146429 Zelený pruh 1091 / 111, 140 00 PRAHA 4 tel:+420 241 441 631, 656, 674 fax: 680	Paré: VEXTA VEXTA a.s. Hovorčovická 137 250 65 Libeňice +420 284 829 624 info@vexta.cz www.vexta.cz	
Akce:	Datum: 10.2015	Stupeň: DSP	Zakázka: 473
Část: D.1.1. Architektonicko - stavební část	Projektant část: VYŠEHRAD atelier www.vysehrad-atelier.cz VYŠEHRAD atelier s.r.o. IČ: 29146429 Zelený pruh 1091 / 111, 140 00 PRAHA 4 tel:+420 241 441 631, 656, 674 fax: 680	Autorizace část: Ing. arch. Jiří Smolík	Vypracoval: Ing. arch. Zdeněk Rychtařík Ing. arch. Jiří Mašek Vít Vavřina
Výkres: POHLED OD JIHU	Měřítko: 1:50	Číslo výkresu: D.1.1.8	

POHLED OD SEVEROVÝCHODU



LEGENDA

- (A) fasádní omítka - "světle žlutá" S 0530-Y (BASF)
- (B) voděodolná soklová omítka Marmolit jemnozrný MP 137
- (C) střešní tašky BRAMAC MAX - břidlicové černá
- (D) dřevěné prvky - dub
- (E) Okapy a svody - titanžinek
- (F) EKO KOMÍN 395/395 mm (omítaný)

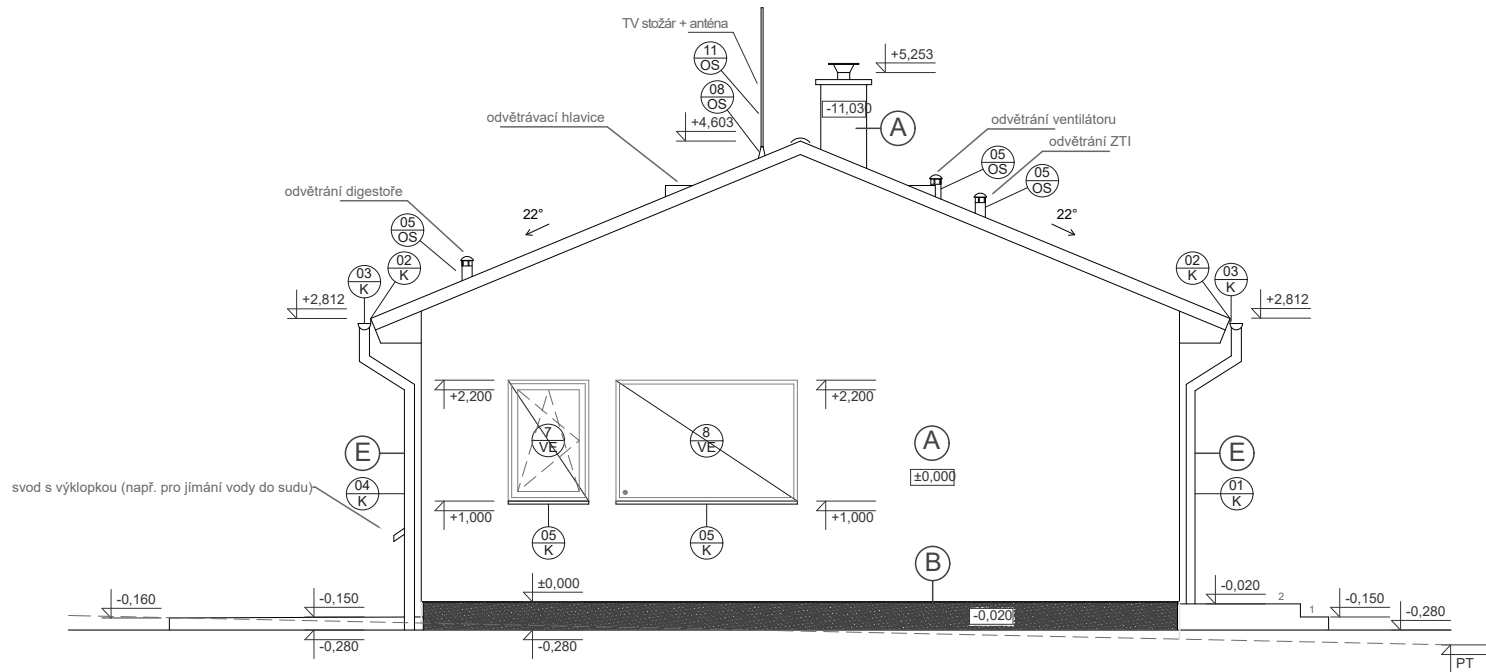
LEGENDA POUŽITÝCH ZKRATEK

- VE výplně otvorů obvodových konstrukcí
- VI výplně otvorů vnitřních konstrukcí
- K klempířské výrobky
- Z zámečnické výrobky
- TR truhlářské výrobky
- OS ostatní prvky

±0,000 = 191,350 m.n.m.

Investor:	Zpracovatel stavebního projektu:	VYŠEHRAD atelier www.vysehrad-atelier.cz VYŠEHRAD atelier s.r.o. IČ: 29146429 Zelený pruh 1091 / 111, 140 00 PRAHA 4 tel: +420 241 441 631, 656, 674 fax: 680	Paré:
Akce:	Datum:	Stupeň:	Zakázka:
	10.2015	DSP	473
Část:	Projektant část:	Autorizace část:	Ing. arch. Jiří Smolík
D.1.1. Architektonicko - stavební část	VYŠEHRAD atelier www.vysehrad-atelier.cz VYŠEHRAD atelier s.r.o. IČ: 29146429 Zelený pruh 1091 / 111, 140 00 PRAHA 4 tel: +420 241 441 631, 656, 674 fax: 680	Vypracoval:	Ing. arch. Zdeněk Rychtařík Ing. arch. Jiří Mašek Vít Vavřina
Výkres:	Měřítko:	Číslo výkresu:	
POHLED OD ZÁPADU	1:50		D.1.1.10

POHLED OD JIHOZÁPADU



PT: -0,210=191,14 m.n.m
UT: -0,280=191,07 m.n.m

PT: -0,370=190,98 m.n.m
UT: -0,280=191,07 m.n.m

LEGENDA

- (A) fasádní omítka - "světle žlutá" S 0530-Y (BASF)
- (B) voděodolná soklová omítka Marmolit jemnozrný MP 137
- (C) střešní tašky BRAMAC MAX - břidlicové černá
- (D) dřevěné prvky - dub
- (E) Okapy a svody - titanžinek
- (F) EKO KOMÍN 395/395 mm (omítaný)

LEGENDA POUŽITÝCH ZKRATEK

- VE výplně otvorů obvodových konstrukcí
- VI výplně otvorů vnitřních konstrukcí
- K klempířské výrobky
- Z zámečnické výrobky
- TR truhlářské výrobky
- OS ostatní prvky

±0,000 = 191,350 m.n.m.

Investor:	Zpracovatel stavebního projektu:	VYŠEHRAD atelier www.vysehrad-atelier.cz	Paré:
Akce:	VYŠEHRAD atelier s.r.o. IČ: 29146429 Zelený pruh 1091 / 111, 140 00 PRAHA 4 tel: +420 241 441 631, 656, 674 fax: 680	VEXTA VEXTA a.s. Hovorčovičká 137 250 65 Libeňovice +420 284 829 624 info@vexta.cz www.vexta.cz	
Část:	Projektant část:	Autorizace část:	Stupeň:
D.1.1. Architektonicko - stavební část	VYŠEHRAD atelier www.vysehrad-atelier.cz	Ing. arch. Jiří Smolík	DSP
Výkres:	VYŠEHRAD atelier s.r.o. IČ: 29146429 Zelený pruh 1091 / 111, 140 00 PRAHA 4 tel: +420 241 441 631, 656, 674 fax: 680	Vypracoval:	Zakázka:
POHLED OD VÝCHODU	Ing. arch. Zdeněk Rychtařík Ing. arch. Jiří Mašek Vít Vavřina	1:50	473
		Číslo výkresu:	D.1.1.9