

**VEXTA**  
**DOMY**

# Standards a výběr z nadstandardů

**PATROVÉ A PŘÍZEMNÍ DOMY | 2026**



# ZAÚJALY VÁS DŘEVOSTAVBY VEXTA?

## TO MÁME RADOST!

Takhle třeba může probíhat celá cesta k vašemu vysněnému bydlení...



### 1. Potkáme se ve vzorovém domě

Dům si budete moci osahat a získáte lepší představu, jak by se vám v něm žilo. Řekneme vám vše důležité a domluvíme se, jak dále postupovat. Chtěli byste si prohlédnout, jak domy vyrábíme? Není problém, můžeme se domluvit na schůzce v našem výrobním areálu, kde nahlédnete pod pokličku, jak naše domy vznikají.



### 2. Ověříme základní podmínky stavebního úřadu

Tento krok je především na vás, my vám s tím ale pomůžeme. Je potřeba zjistit, jaké podmínky pro pozemek stanoví úřad – zastavitelná plocha, umístění na pozemku, sklon střechy, garáž apod.



### 3. Dům upravíme k dokonalosti

Detailně projednáme veškeré standardy domu, aby byl přesně podle vašich představ. Na základě toho připravíme cenovou nabídku, ve které budou také uvedeny dodací termíny.



### 4. Zajistíte financování

Už znáte cenový rozsah, a tak můžete vyřešit financování. Dům budete platit v několika splátkách, vždy po dokončení dílčí části stavby. Pokud chcete, rádi vám s tím pomůžeme.



### 5. Podepíšeme smlouvu

Dořešíme spolu detailní podobu katalogového domu a na základě toho závazně stanovíme konečnou cenu. Podepíšeme smlouvu, ve které mimo jiné garantujeme termín dokončení stavby.



### 6. Zapojíme projektanta

S obchodním zástupcem a projektantem detailně dořešíme přesné osazení domu na pozemku (jak půdorysné, tak výškové), všechny technické specifikace, vytápění, způsob ohřevu TUV a další nezbytné parametry domu.



### 7. Připravíme projekt domu

Projektant zpracuje projektovou dokumentaci se všemi změnami, které jste si vybrali a se závazným osazením domu na pozemku. Tyto dokumenty budete potřebovat pro stavební úřad, resp. pro získání stavebního povolení.



### 8. Začíná stavební řízení

Bez ohledu na to, zda jej zajišťuje VEXTA nebo klient. S připravenými dokumenty lze požádat o stavební povolení. Pokud jste si u nás objednali i potřebný inženýring, podání žádosti zařídíme my – stejně tak zajistíme nezbytné vyjádření dotčených orgánů státní správy.



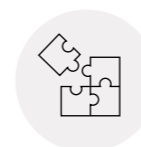
### 9. Vyrobíme dřevopanely

Výroba může začít. V našem závodě u Olomouce pomocí prefabrikace vyrobíme obvodové stěny, příčky a stropní panely – první komponenty vašeho domu.



### 10. Postavíme základovou desku

Jakmile máme stavební povolení, přebíráme staveniště a rovnou se pouštíme do realizace zemních prací a provedení základové desky. Pokud jste si objednali také dodání přípojek, teď je budeme instalovat.



### 11. Montujeme a kompletujeme dům

Hrubá stavba domu vám vyroste před očima během pár dnů. Celkové dokončení a předání trvá obvykle 3-7 měsíců dle velikosti, složitosti, provedení a stupně dokončení domu. Velmi také záleží na individuálních nadstandardech, které jste si vybrali.



### 12. Předáme vám dům

A dům je váš! Spolu s ním vám předáme potřebné dokumenty. Všechno spolu pečlivě zkontrolujeme a kdyby se vyskytly jakékoli vady nebo nedodělky, napravíme je.



### 13. Můžete kolaudovat

Většinou si klienti zajišťují kolaudaci sami. Pokud byste ale měli zájem, rádi vám i s kolaudací pomůžeme. Stačí nám dát včas vědět.

...A konečně! Můžete se stěhovat, radovat a oslavovat!



## STUPNĚ DOKONČENÍ

	Hrubá stavba	Na dokončení	Na klíč
Základová deska včetně hydroizolace, zatepleného ztraceného bednění a instalací	+	+	+
Obvodová stěna s interiérovou montážní předstěnou	+	+	+
Venkovní zateplovací systém vč. probarvené omítky		+	+
Skladba podlahy nad základovou deskou		+	+
Strop mezi 1.NP a 2.NP	+	+	+
Skladba podlahy ve 2.NP		+	+
Vnitřní nosné a nenosné příčky	+	+	+
Strop nad 2.NP a střecha včetně krytiny	+	+	+
Schůdky na půdu		+	+
Sádkartonové podhledy, vč. tepelné izolace		+	+
Okapy a ostatní klempířské doplňky	+	+	+
Svody		+	+
Schody a schodišťové zábradlí		+	+
Střešní okna		+	+
Okna, balkonové a vchodové dveře	+	+	+
Garážová vrata		+	+
Venkovní a vnitřní parapety		+	+
Zábradlí balkonových oken		+	+
Vnitřní dveře			+
Elektroinstalace – trasy a prostupy	+	+	+
Elektroinstalace – kompletace		+	+
Ohřev vody bojlerem napojeným na tepelné čerpadlo		+	+
Topná tělesa		+	+
Tepelné čerpadlo vzduch/vzduch s funkcí chlazení		+	+
Sanitární instalace		+	+
Zařizovací předměty – WC a koupelna			+
Obklady, dlažby, plovoucí podlahy			+
Systém sledování vlhkosti – Senzomatic		+	+
Tmelení, broušení, výmalba		+	+

# KONSTRUKCE

STANDARD

## ŘEZ ZÁKLADOVOU DESKOU

**OW1-180**  
(obvodová stěna v přízemí i v patře)

**F5B-180**  
(podlaha na terénu)

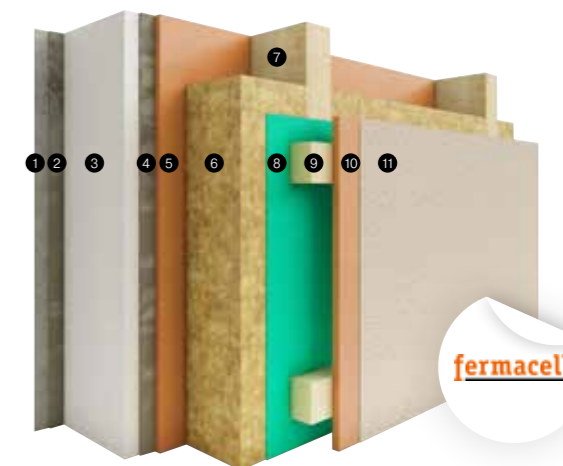
- 1 HYDROIZOLACE
- 2 XPS – PERIMETR
- 3 OKAPOVÝ CHODNÍK  
(UPRAVENÝ TERÉN VE SPÁDU MIN. 3 %)
- 4 PODLAHOVÁ LÍŠTA / KERAMICKÝ SOKL
- 5 TEPELNÁ IZOLACE
- 6 HUTNĚNÝ ŠTĚRKOVÝ NÁSYP
- 7 ZTRACENÉ BEDNĚNÍ VYPLNĚNÉ  
BETONEM C 16/20, XO
- 8 ZÁKLADOVÝ PAS Z PROSTÉHO  
BETONU C 16/20, XO + ZEMNÍ PÁSEK

STANDARD

## OBVODOVÁ STĚNA DIFUZNĚ UZAVŘENÁ / OW1-180

$U = 0,13 \text{ W/m}^2 \text{ K}$  | tloušťka stěny 380 mm

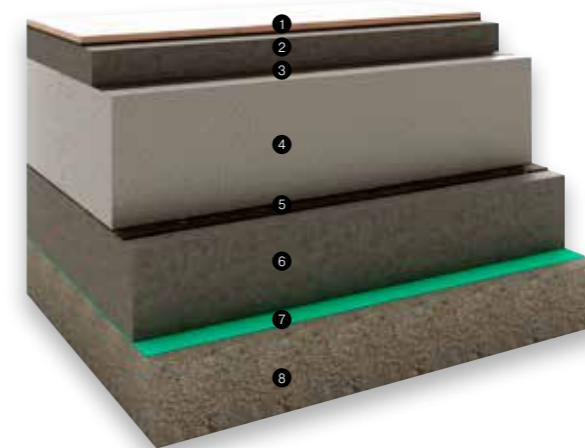
- 1 SILIKONOVÁ PROBARVENÁ OMÍTKA | 1,5 mm  
PENETRACE  
SKLOTEXTILNÍ SÍŤOVINA
- 2 LEPÍČÍ STĚRKA | 5 mm
- 3 PĚNOVÝ POLYSTYREN | EPS 70F | 180 mm
- 4 LEPÍČÍ STĚRKA | 5 mm
- 5 SÁDROVLÁKNITÁ DESKA | 12,5 mm
- 6 SKLOVLÁKNITÁ IZOLACE | 120 mm
- 7 NOSNÁ KONSTRUKCE | KVH 60/120 | 120 mm
- 8 PAROZÁBRANA
- 9 INSTALAČNÍ PŘEDSTĚNA | LAŤ 40/60 | 40 mm
- 10 SÁDROVLÁKNITÁ DESKA | 12,5 mm
- 11 MALBA / OBKLAD



## PODLAHA NA TERÉNU / F5B-180

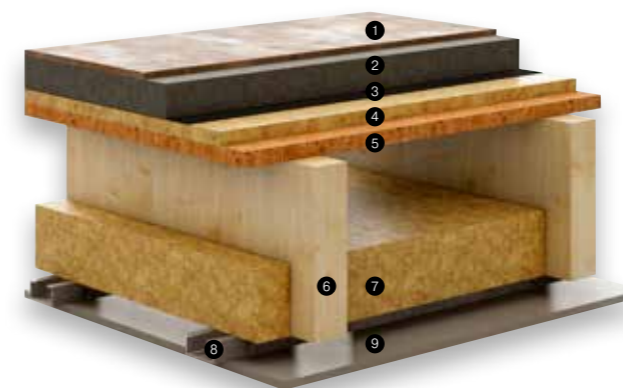
$U = 0,18 \text{ W/m}^2 \text{ K}$

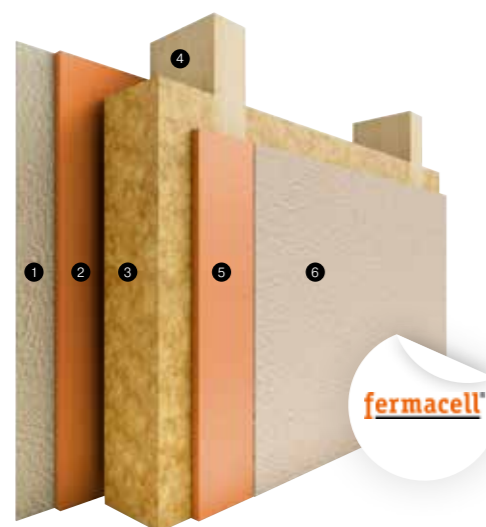
- 1 NÁŠLAPNÁ VRSTVA | LAMINO S IZOL. PODLOŽKOU / KER. DLAŽBA | 15 mm
- 2 BETONOVÁ ROZNÁŠECÍ VRSTVA | 50 mm
- 3 PE FOLIE
- 4 IZOLACE | EPS 100S GRAFITOVÝ | 180 mm
- 5 ASFALTOVÁ HYDROIZOLACE | 4 mm
- 6 BETONOVÁ DESKA | VYZTUŽENÁ SVAŘ. SÍŤÍ | 120 mm
- 7 SEPARAČNÍ FÓLIE
- 8 VYROVNÁVACÍ PODSYP | F 0-32 (64) | 100 mm  
HUTNĚNÁ PLÁŇ



## PODLAHA OBYTNÉHO PODKROVÍ / C3

- 1 NÁŠLAPNÁ VRSTVA | LAMINO / DLAŽBA | 13 mm
- 2 BETONOVÁ ROZNÁŠECÍ VRSTVA | 50 mm
- 3 PE FOLIE
- 4 KROČEJOVÁ IZOLACE | DŘEVOVLÁKNITÁ | 20 mm
- 5 OSB ZÁKLUP | 22 mm
- 6 STROPNÍ NOSNÍKY KVH | DIMENZE DLE STATICKÉHO VÝPOČTU | 240 mm
- 7 SKLOVLÁKNITÁ IZOLACE | 100 mm
- 8 NOSNÁ KONSTRUKCE PODHLEDU | 27 mm
- 9 SÁDROKARTONOVÁ DESKA | 12,5 mm

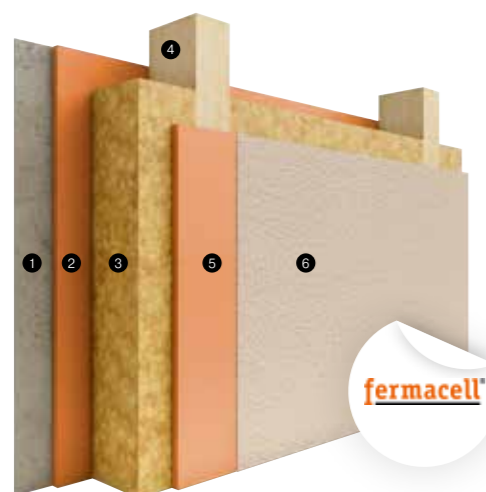




## NOSNÁ VNITŘNÍ PŘÍČKA / W1

tloušťka stěny 145 mm

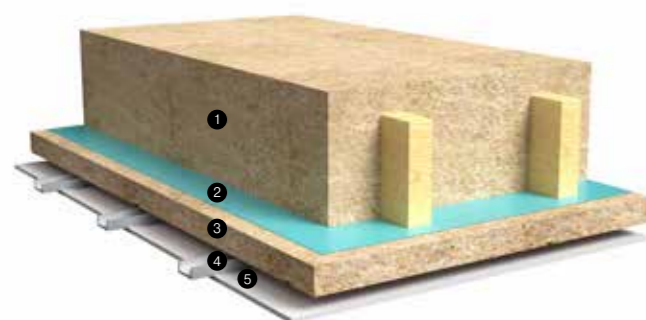
- 1 MALBA / OBKLAD
- 2 SÁDROVLÁKNITÁ DESKA | 12,5 mm
- 3 SKLOVLÁKNITÁ IZOLACE | 100 mm
- 4 NOSNÁ KONSTRUKCE | 60/120 | 120 mm
- 5 SÁDROVLÁKNITÁ DESKA | 12,5 mm
- 6 MALBA / OBKLAD



## NENOSNÁ VNITŘNÍ PŘÍČKA / W2

tloušťka stěny 125 mm

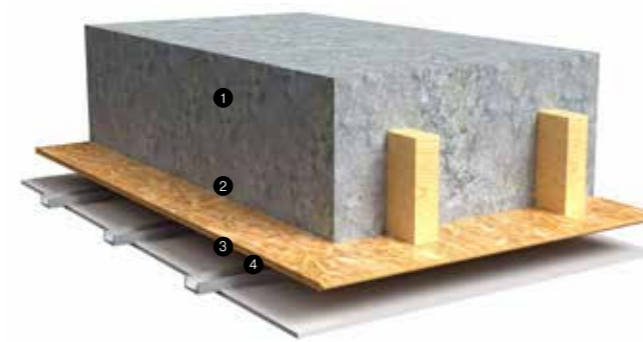
- 1 MALBA / OBKLAD
- 2 SÁDROVLÁKNITÁ DESKA | 12,5 mm
- 3 SKLOVLÁKNITÁ IZOLACE | 100 mm
- 4 NOSNÁ KONSTRUKCE | 60/100 | 100 mm
- 5 SÁDROVLÁKNITÁ DESKA | 12,5 mm
- 6 MALBA / OBKLAD



## STROP NAD 2.NP - POD NEZATEPLENOU PŮDOU / LC1-340

$U = 0,13 \text{ W/m}^2 \text{ K}$

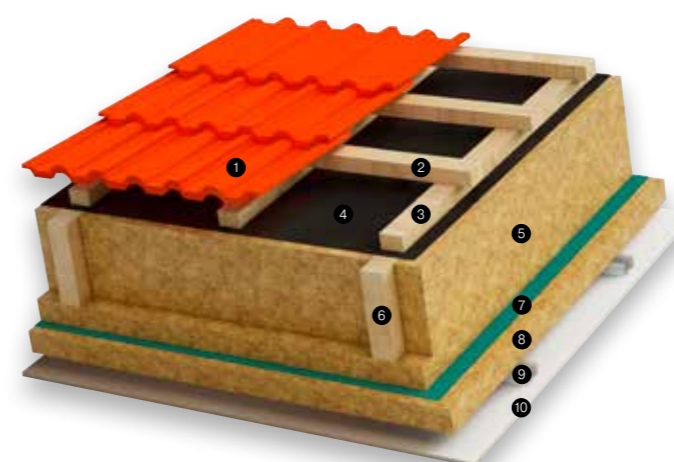
- 1 SKLOVLÁKNITÁ IZOLACE | 280 mm
- DŘEVĚNÁ NOSNÁ KONSTRUKCE DLE STATICKÉHO VÝPOČTU
- 2 PAROZÁBRANA
- 3 SKLOVLÁKNITÁ IZOLACE | 60 mm
- 4 NOSNÁ KONSTRUKCE PODHLEDU | 27 mm
- 5 SÁDROKARTONOVÁ DESKA | 12,5 mm



## STROP POD NEZATEPLENOU PŮDOU - BUNGALOVY / LC1-340 F

$U = 0,137 \text{ W/m}^2 \text{ K}$

- 1 FOUKANÁ IZOLACE | 340 mm
- DŘEVĚNÁ NOSNÁ KONSTRUKCE DLE STATICKÉHO VÝPOČTU
- 2 OSB 3, 4 PD S PROLEPENÝMI SPOJI | 15 mm
- 3 NOSNÁ KONSTRUKCE PODHLEDU | 27 mm
- 4 SÁDROKARTONOVÁ DESKA | 12,5 mm

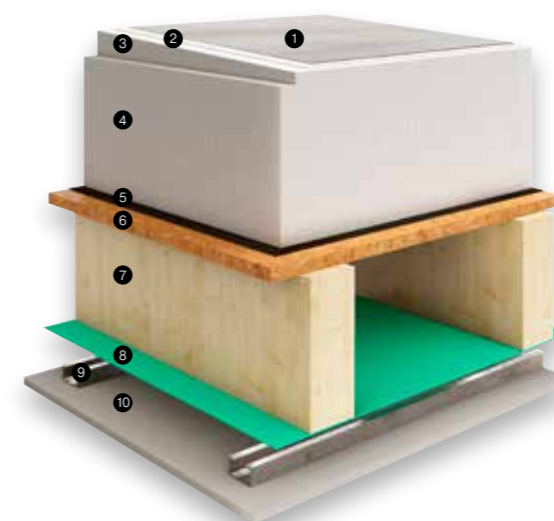


## ŠIKMÁ STŘECHA ZATEPLENÁ / R1-340

$U = 0,13 \text{ W/m}^2 \text{ K}$

- 1 STŘEŠNÍ KRYTINA SKLÁDANÁ
- 2 STŘEŠNÍ LAŤ | 40/60 | 40 mm
- 3 KONTRA LAŤ | 40/60 | 40 mm
- 4 POJISTNÁ HYDROIZOLACE
- 5 SKLOVLÁKNITÁ IZOLACE | 280 mm
- 6 NOSNÁ KONSTRUKCE KROVU KVH | 60/120 á 900 mm
- DLE STATICKÉHO VÝPOČTU
- 7 PAROZÁBRANA
- 8 SKLOVLÁKNITÁ IZOLACE | 60 mm
- 9 NOSNÁ KONSTRUKCE PODHLEDU | 27 mm
- 10 SÁDROKARTONOVÁ DESKA | 12,5 mm
- MALBA, OBKLAD

Všechny domy jsou osazeny ve štítech krajovou taškou.



## PLOCHÁ STŘECHA / R5-320

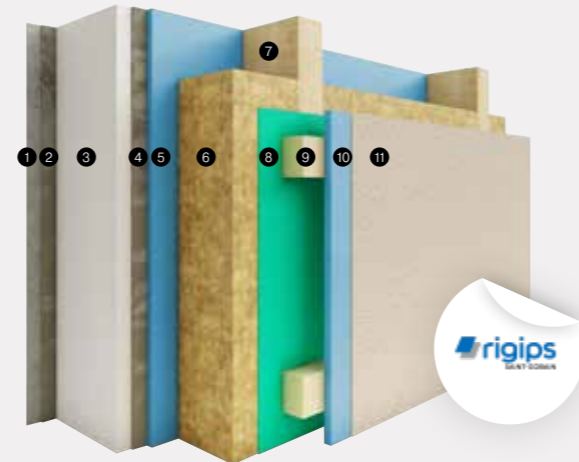
$U = 0,13 \text{ W/m}^2 \text{ K}$

- 1 STŘEŠNÍ HYDROIZOLAČNÍ FÓLIE
- 2 SEPARAČNÍ VRSTVA - GEOTEXTILIE
- 3 SPÁDOVÉ KLÍNY | min. 20 mm
- 4 EPS 100s | 260 mm
- 5 POJISTNÁ ASFALTOVÁ HYDROIZOLACE
- 6 ZÁKLOP OSB PD | 22 mm
- 7 STŘEŠNÍ TRÁMY | DIMENZE DLE STATICKÉ ČÁSTI
- 8 PAROZÁBRANA
- 9 NOSNÁ KONSTRUKCE PODHLEDU | 27 mm
- 10 SÁDROKARTONOVÁ DESKA | 12,5 mm

## OBVODOVÁ STĚNA DIFUZNĚ UZAVŘENÁ / OW1-180 RG

U = 0,13 W/m² K | tloušťka stěny 380 mm

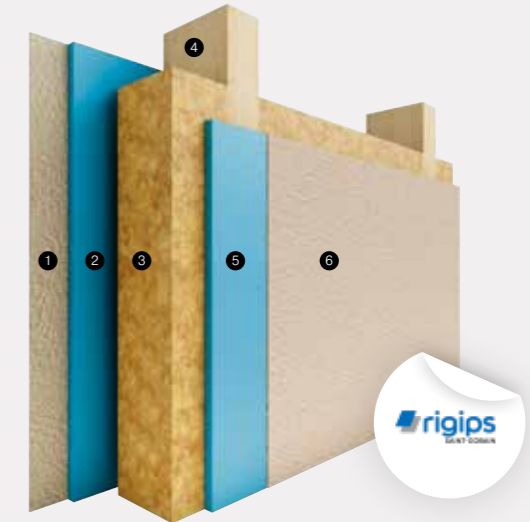
- 1 SILIKONOVÁ PROBARVENÁ OMÍTKA | 1,5 mm  
PENETRACE  
SKLOTEXTILNÍ SÍŤOVINA
- 2 LEPÍCÍ STĚRKA | 5 mm
- 3 PĚNOVÝ POLYSTYREN | EPS 70F | 180 mm
- 4 LEPÍCÍ STĚRKA | 5 mm
- 5 KONSTRUKČNÍ SDK DESKA VYZTUŽENÁ SKELNÝMI VLÁKNY | 12,5 mm
- 6 MINERÁLNÍ IZOLACE | 120 mm
- 7 NOSNÁ KONSTRUKCE | KVH 60/120 | 120 mm
- 8 PAROZÁBRANA
- 9 INSTALAČNÍ PŘEDSTĚNA | LAŤ 40/60 | 40 mm
- 10 KONSTRUKČNÍ SDK DESKA VYZTUŽENÁ SKELNÝMI VLÁKNY | 12,5 mm
- 11 MALBA / OBKLAD



## NOSNÁ VNITŘNÍ PŘÍČKA / W1 RG

tloušťka stěny 145 mm

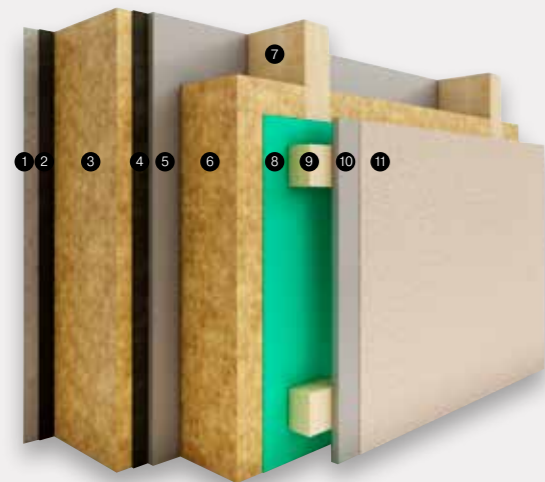
- 1 MALBA / OBKLAD
- 2 KONSTRUKČNÍ SDK DESKA  
VYZTUŽENÁ SKELNÝMI VLÁKNY | 12,5 mm
- 3 IZOLACE | 100 mm
- 4 NOSNÁ KONSTRUKCE | 60/120 | 120 mm
- 5 KONSTRUKČNÍ SDK DESKA  
VYZTUŽENÁ SKELNÝMI VLÁKNY | 12,5 mm
- 6 MALBA / OBKLAD



## OBVODOVÁ STĚNA DIFUZNĚ OTEVŘENÁ / OW1-DIFU-180

U = 0,13 W/m² K | tloušťka stěny 380 mm

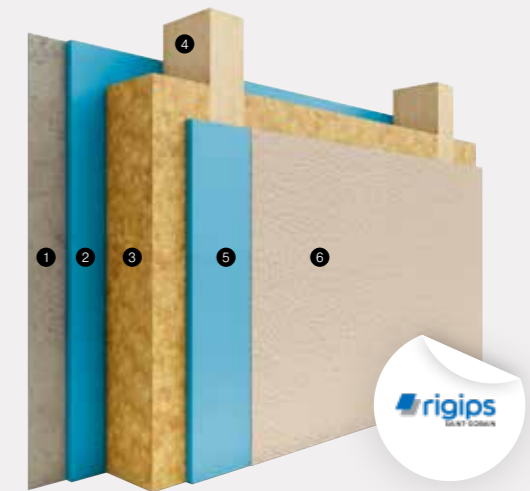
- 1 PROBARVENÁ OMÍTKA | 1,5 mm  
PENETRACE  
SKLOTEXTILNÍ SÍŤOVINA
- 2 LEPÍCÍ STĚRKA | 5 mm
- 3 FASÁDNÍ MINERÁLNÍ VATA | 180 mm
- 4 LEPÍCÍ STĚRKA | 5 mm
- 5 SÁDROVLÁKNITÁ DESKA | 12,5 mm
- 6 SKLOVLÁKNITÁ IZOLACE | 120 mm
- 7 NOSNÁ KONSTRUKCE | KVH 60/120 | 120 mm
- 8 PAROBRZDNÁ FÓLIE
- 9 INSTALAČNÍ PŘEDSTĚNA | LAŤ 40/60 | 40 mm
- 10 SÁDROVLÁKNITÁ DESKA | 12,5 mm
- 11 MALBA / OBKLAD



## NENOSNÁ VNITŘNÍ PŘÍČKA / W2 RG

tloušťka stěny 125 mm

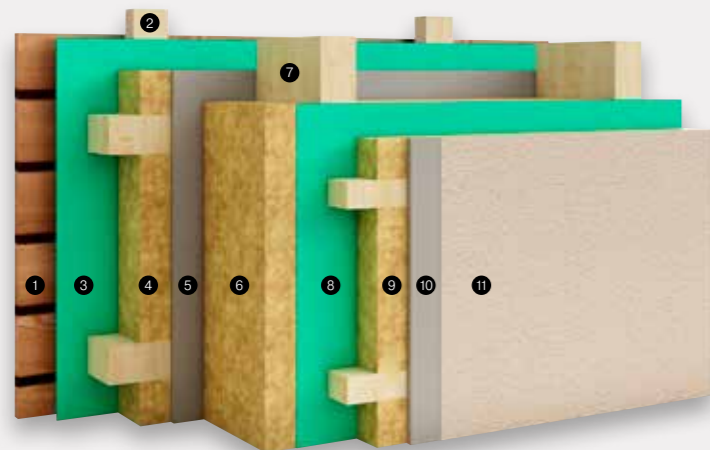
- 1 MALBA / OBKLAD
- 2 KONSTRUKČNÍ SDK DESKA  
VYZTUŽENÁ SKELNÝMI VLÁKNY | 12,5 mm
- 3 IZOLACE | 100 mm
- 4 NOSNÁ KONSTRUKCE | 60/100 | 100 mm
- 5 KONSTRUKČNÍ SDK DESKA  
VYZTUŽENÁ SKELNÝMI VLÁKNY | 12,5 mm
- 6 MALBA / OBKLAD



## OBVODOVÁ STĚNA S DŘEVĚNÝM OBKLADEM / OW5 DO V+P

U = 0,13 W/m² K | tloušťka stěny 444 mm

- 1 VODOROVNÝ OBKLAD PALUBKA – MODŘÍN | 19 mm
- 2 DŘEVĚNÝ ROŠT 40/60 | PROVĚTRÁVANÁ MEZERA | 40 mm
- 3 DIFUZNÍ FÓLIE
- 4 MINERÁLNÍ IZOLACE | DŘEVĚNÝ ROŠT 100/60 | 100 mm
- 5 SÁDROVLÁKNITÁ DESKA | 12,5 mm
- 6 MINERÁLNÍ IZOLACE | 220 mm
- 7 NOSNÁ KONSTRUKCE | KVH 60/220 | 220 mm
- 8 PAROZÁBRANA
- 9 MINERÁLNÍ IZOLACE | DŘEVĚNÝ ROŠT 60/40 | 60 mm
- 10 SÁDROVLÁKNITÁ DESKA | 12,5 mm
- 11 MALBA / OBKLAD



# STŘECHA

## Sklon střechy

- viz katalogový list domu

## Barvený odstín podbití / viditelného krovu

- odstín – dub

## Nepochozí strop nad 2.NP

- bez osvětlení

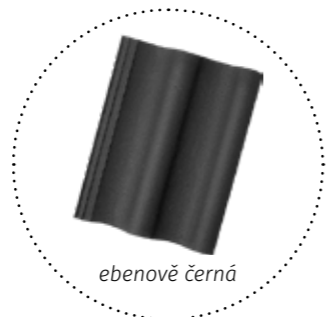
## BETONOVÉ TAŠKY BRAMAC MAX



cihlově červená



červenohnědá



ebenově černá



TVAROVKA ODVĚTRÁNÍ  
KANALIZACE

## SCHODY LWF 60

- Schody LWF 60 jsou novou generací protipožárních půdních schodů, které zaručují vysoký stupeň požární ochrany a také komfortní a bezpečný přístup do půdních prostor.
- Třída požární odolnosti schodů LWF 60 je EI1/EI2=60 min (klasifikace dle EN 13501-2), ze strany místnosti, ve které byly instalovány.
- Bez osvětlení.



## BETONOVÉ TAŠKY TEGALIT STAR

Vyniká svým rovným profilem a čistými liniemi. Právě tvarová jednoduchost předurčuje Tegalit STAR jako krytinu vhodnou pro současnou architekturu, která podtrhuje moderní design domů.



terracotta



zinkově šedá



ebenově černá



TAŠKA ANTÉNNÍ  
SE STOŽÁREM

## BETONOVÉ TAŠKY TEGALIT NOVO

Vyniká čistým designem, její exkluzivní povrchová úprava NOVO dává střeše sametově polotmavý vzhled.



břidlicově černá

## SOLÁRNÍ TAŠKY

### Proč si pořídit?

- + vysoká odolnost proti mechanickému zatížení, díky kovovému zadnímu plechu
- + vynikající lineární záruka výkonu, maximální degradace 0,8 % za rok
- + vyrobeno v EU
- + vynikající výkon při slabém světle
- + střešní krytina + fotovoltaický panel
- + ideální řešení pro šikmé střechy



ZELENÁ STŘECHA



PLECHOVÁ STŘECHA SATJAM

# OKAPY, SVODY A PŘÍSLUŠENSTVÍ

## KOLENA, PŘÍCHYTKY, HÁKY, KOTLÍKY, ČELA

- Materiál – ocelový pozinkovaný plech s ochrannou barevnou vrstvou.
- Svody jsou ukončeny cca se spodní hranou marmolitu.



# KOMÍNY

(včetně přísávání vzduchu)

## KOMBINOVANÝ KOMÍN

interiér zděný | nadstřešní část nerezová

## ZDĚNÝ KOMÍN

nadstřešní část zděná | tvarovka s imitací cihel  
(barva: cihlová / šedá)

## NEREZOVÝ KOMÍN

lehká konstrukce | designové provedení |  
variabilnější použití | možnost dodatečné instalace  
(při provedené přípravě)

## SKORSTEN CELSIUS

designové řešení krbu integrovaného přímo  
do komínového tělesa | omítaná nadstřešní část |  
ideální pro dřevostavbu | nízký výkon | v interiéru  
zabere pouze 0,19 m<sup>2</sup> | vlastní přívod externího  
vzduchu | nadčasový skandinávský design



# SCHODY A SCHODIŠŤOVÉ ZÁBRADLÍ

## Schody

- samonosné
- buková spárovka cink
- bez podstupnic

## Zábradlí

- dřevěně jednostranné
- bez madla na zdi
- šikmá prutová výplň (nerez),  
tloušťka 15 mm

## Sloupek + madlo

- sloupek 80 x 80 mm
- madlo 80 x 40 mm
- spoj nerezovým čepem, průměr 25 mm

## Povrchová úprava

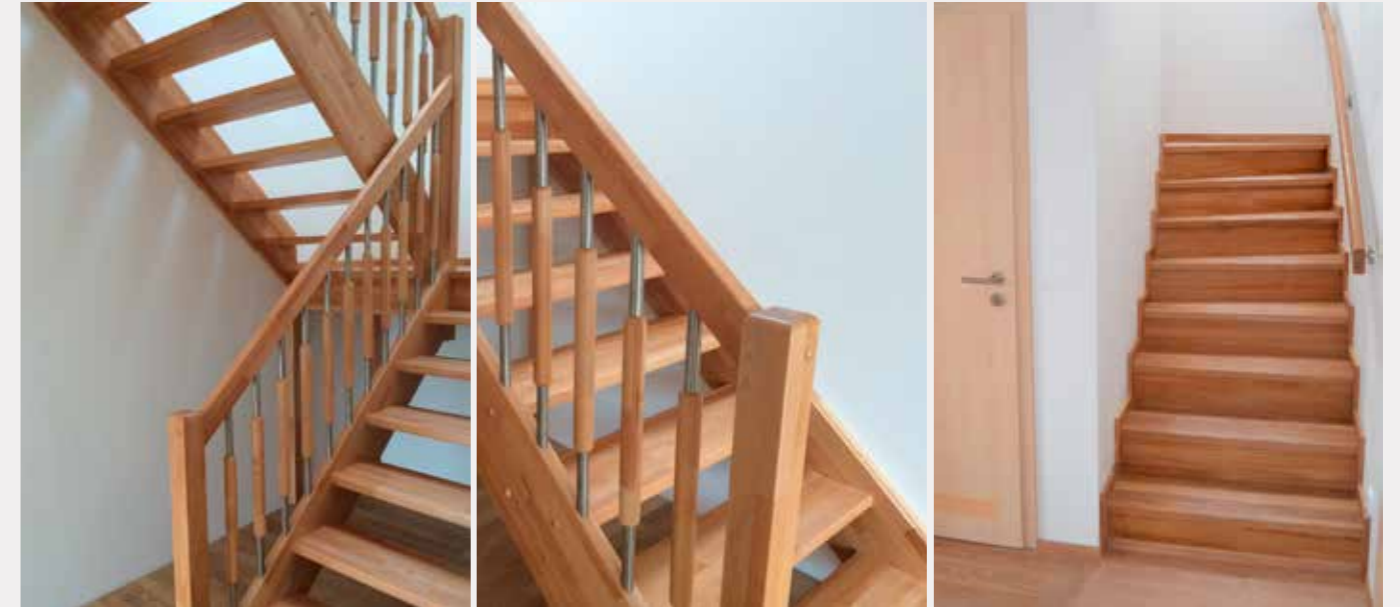
- lak mat, bezbarvý

## Odstín

- přírodní



## DALŠÍ PROVEDENÍ SCHODIŠŤE A ZÁBRADLÍ



## SWN MORAVIA

Designová schodiště na míru pro náročné zákazníky



# OKNA A DVEŘE

## STANDARD

### STŘEŠNÍ OKNA

#### Bezúdržbové střešní okno VELUX GLU 0061

- + Dřevěné jádro chráněné silnou vrstvou polyuretanu
- + Trojsklo  $U_g = 0,6 \text{ W/m}^2\text{K}$
- + Barva – bílá
- + Kyvné okno s horním ovládáním
- + Vnější hliníkové lemování v RAL 7043



## NADSTANDARD

#### Střešní okno Roto Designo R7

- + Trojsklo  $U_g = 0,7 \text{ W/m}^2\text{K}$
- + Výklopné, kyvné okno
- + Klika na spodní hraně křídla
- + 4 bodové uzamykání
- + Bezpečnost pojistka
- + Materiál křídla a rámu – plast nebo dřevo



Zlatý dub G

Borovice P

Ořech N

## NADSTANDARD



#### Výklopně-kyvná střešní okna VELUX

- + Panoramatický, nerušený výhled a pocit většího prostoru
- + Pocit mini balkónu
- + Otevírání směrem ven až do úhlu 45°
- + Úprava proti rosení
- + Bezúdržbová PU nebo celodřevěná varianta



#### Dálkově ovládaná střešní okna VELUX

- + Dešťový senzor pro automatické zavírání
- + Bezdrátové ovládání a možnost dálkového ovládání i přes aplikaci
- + Snadná integrace do systému chytré domácnosti
- + Skrytý motor
- + Připraveno pro napájení venkovního stínění



# STÍNĚNÍ STŘEŠNÍCH OKEN

## VENKOVNÍ STÍNĚNÍ PRO REGULACI PŘEHŘÍVÁNÍ

Doplňte své střešní okno o venkovní rolety, které jsou navrženy tak, aby splnily požadavky na efektivní regulaci přehřívání a světla v podkroví.

## VNITŘNÍ STÍNĚNÍ PRO REGULACI SVĚTLA

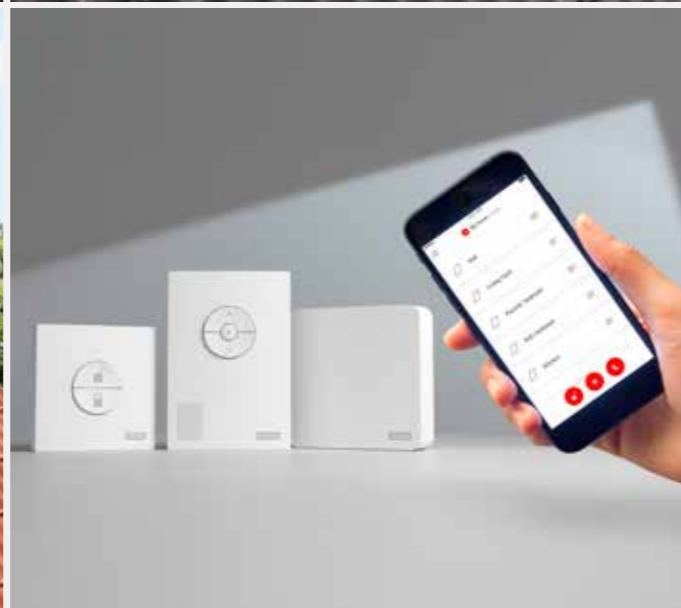
Kompletní sortiment rolet a žaluzií vám nabízí možnost výběru toho nevhodnějšího řešení, ať už potřebujete úplné zatemnění v ložnici, funkční stínění v obývacím pokoji a nebo soukromí v koupelně.

### Průhledná venkovní roleta

- + Chrání před horkem
- + Zachovává denní světlo i výhled

### Hliníková termoizolační venkovní roleta

- + Špičková ochrana proti přehřívání
- + Dokonalé zatemnění



# SVĚTLOVODY A SVĚTLÍKY



## Světlovody VELUX

- + Přivádí přirozené denní světlo i do vnitřní dispozice
- + Ideální řešení pro chodby, koupelny a šatny
- + Komfortní řešení pro den i noc
- + Lze jej doplnit LED osvětlením



## Světlíky VELUX

- + Řešení pro denní světlo a čerstvý vzduch skrz plochou střechu
- + Fixní nebo otevíravá varianta
- + Široký rozsah velikostí
- + Designová varianta s elegantním zasklením nebo základní s kopulí

# OKNA, BALKÓNOVÉ A VCHODOVÉ DVEŘE



## Okna a balkónové dveře VEKA

plastová | barva – bílá | trojsklo  $U_g = 0,6 \text{ W/m}^2\text{K}$  | VEKA® SOFTLINE 76 AD (pětikomorový) | celoobvodové kování s funkcí otevírání a sklápění včetně mikroventilace, popř. fixní | venkovní i vnitřní těsnící fólie | balkónové dveře osazeny interiérovým parapetem | okna v koupelně a na wc – Matelux

## Vchodové dveře VEKA

plastové | barva – bílá | trojsklo  $U_g = 0,6 \text{ W/m}^2\text{K}$  | VEKA® SOFTLINE 76 AD (pětikomorový) | klika / koule s bezpečnostním štítkem | dovnitř otvíravé, třibodový uzavírací mechanismus | celoprosklená neprůhledná výplň (trojsklo – Matelux)

### Odstín rámu

- bílá / bílá (vnitřní / vnější)

### Nosný profil rámu i křídla

- barva – bílá

## PLASTOVÁ OKNA

### VEKA® SOFTLINE 82 MD

inovatívni vícekomorový systém s konstrukční hloubkou 82 mm a třemi těsněními splňuje nejvyšší požadavky | **vhodný pro pasivní domy**

### VEKA® SOFTLINE 82 AD

profil třídy A s extra silnými stěnami | inovativní vícekomorový systém s konstrukční hloubkou 82 mm a dvěma těsněními pro vynikající ochranu proti povětrnostním vlivům

### VEKA® SOFTLINE 76 MD

profil třídy A s extra silnými stěnami | vícekomorový systém s konstrukční hloubkou 76 mm a třemi těsněními pro vynikající ochranu proti povětrnostním vlivům



## HLINÍKOVÁ OKNA

Hliníková okna umožňují začlenění do velkých prosklených ploch i celých fasád. Pevnost hliníku chrání okna před nechtěným i záměrným poškozením. Na výběr je přes 200 barev ze vzorníku RAL a řada dekorů.

### PONZIO® PE78N / PE78NHI

trojsklo | třikomorový profil | různé varianty tepelné izolace v závislosti na použitých izolačních vložkách: PE78N+, PE78NHI, PE78NHI+



## DŘEVĚNÁ OKNA

Dřevěná eurookna z dubu, modřinu, borovice, smrku nebo exotického meranti – dřevin způsobilých k dokonalému opracování – chráněna špičkovou povrchovou úpravou. Vynikající tepelně-izolační vlastnosti splňují nízkooenergetický i pasivní standard staveb.

### RI WOOD® DRAU 78 a 92

trojsklo | okapnice DRAU

### RI WOOD® SPREE 78 a 92

dvojsklo | okapnice SPREE



## DŘEVOHLINÍKOVÁ OKNA

Kombinace přírodního materiálu s hliníkovým opláštěním dodá oknům výjimečný vzhled. Dřevohliníková okna jsou vhodná i pro nízkooenergetické a pasivní domy. Spojením kvalitního dřevěného profilu a odolného ALU opláštění vznikají téměř bezúdržbová okna. Vynikají dlouhou životností, vysokou odolností proti vnějším vlivům a tvarovou stálostí.

### RI® WOOD-ALU CLASSIC 78 a 92

trojsklo | tradiční nezalícované řešení

### RI® WOOD-ALU QUADRAT 78 a 92

trojsklo | typicky rovné hrany

### RI® WOOD-ALU LINEAR 78 a 92

trojsklo | vnější hrana rámu a křídla je zalícovaná s výrazně sraženou hranu



## ZDVIŽNĚ POSUVNÉ SYSTÉMY HST



## POSUVNĚ SKLOPNÉ DVEŘE PSK



## VCHODOVÉ DVEŘE HLINÍKOVÉ

Hliníkové profily Ponzio® jsou zárukou tvarové stability, elegantního vzhledu a velmi dlouhé životnosti. Rozmanitá škála povrchových barev umožňuje dokonalé sladění oken, dveří a dalších prvků s fasádou.

### PONZIO® PE78N / PE78NHI dveře

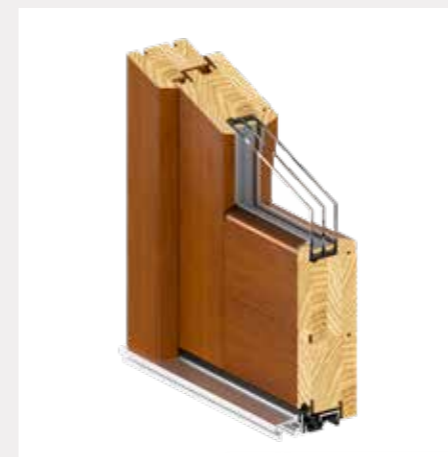
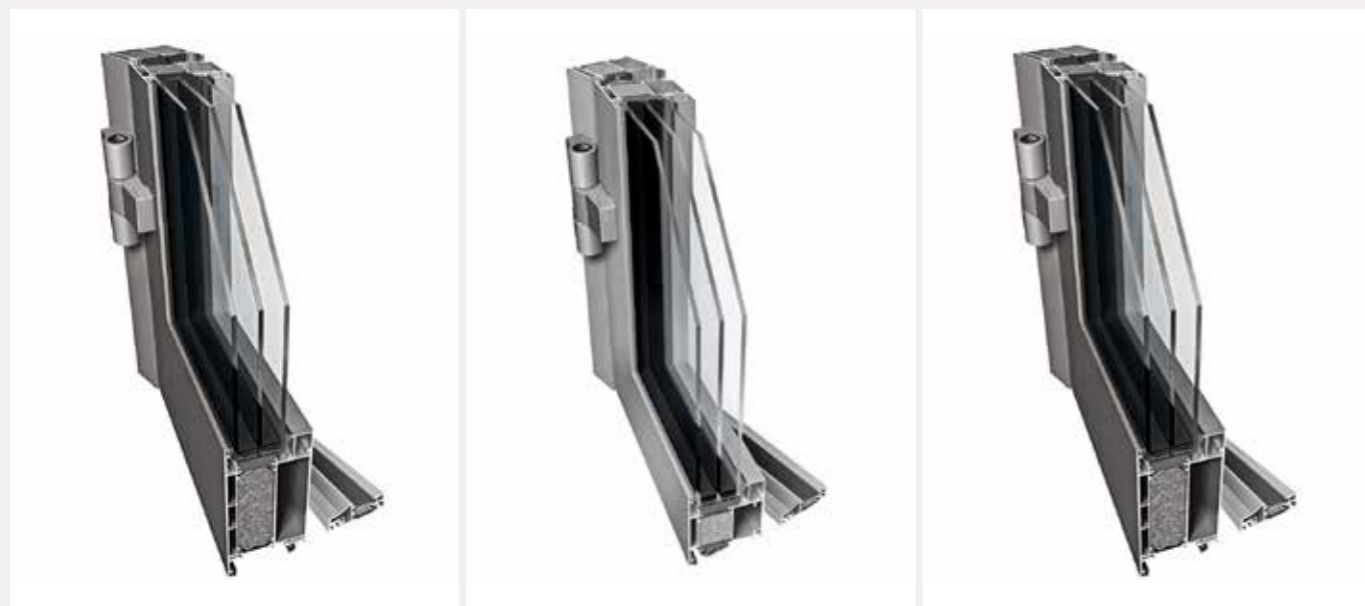
tříkomorový | různé varianty zateplenosti v závislosti na použitých izolačních vložkách: PE78N+, PE78NHI, PE78NHI+ | bezbariérový práh 20 mm

### PONZIO® PE78NHI se středovým těsněním

středové těsnění, díky kterému dosahuje ještě lepšího parametru vodotěsnosti a lepšího součinitele prostupu tepla Uf | dveřní křídla v jedné rovině s rámem | bezbariérový práh

### PONZIO® PE78NHI dveře s oboustranně překrytou výplní

velmi dobré izolační vlastnosti díky „plovoucímu“ panelu umístěnému na vnější straně tříkomorové profilové konstrukce | snížená deformace křídla při změnách teploty | bezbariérový práh výška 20 mm



## VCHODOVÉ DVEŘE DŘEVĚNÉ

Vynikající tepelně-izolační vlastnosti splňují nízkoenergetický i pasivní standard staveb. Účinně brání také nežádoucí průzvučnosti.

### RI WOOD® DOOR 92

splňují ty nejnáročnější požadavky zákazníka | vynikající tuhost a odolnost dveří je zajištěna robustní konstrukcí rámu a křídel | vyroben z vícevrstvých lepených hranolů – smrk, borovice, modřín, dub ale i tropické meranti | široká škála designu dveří

## VCHODOVÉ DVEŘE DŘEVOHLINÍK

Dřevohliníkové vchodové dveře dokonale vyhoví nejnáročnějším požadavkům na moderní design staveb a nízkou spotřebu energií. Spojením kvalitního dřevěného profilu a odolného ALU opláštění vznikají téměř bezúdržbové dveře. Vynikají dlouhou životností, vysokou odolností proti vnějším vlivům a tvarovou stálostí.

### RI® WOOD-ALU QUADRAT 78 a 92

ALU opláštění Quadrat je systém s typicky rovnými hranami.

### RI® WOOD-ALU LINEAR 78 a 92

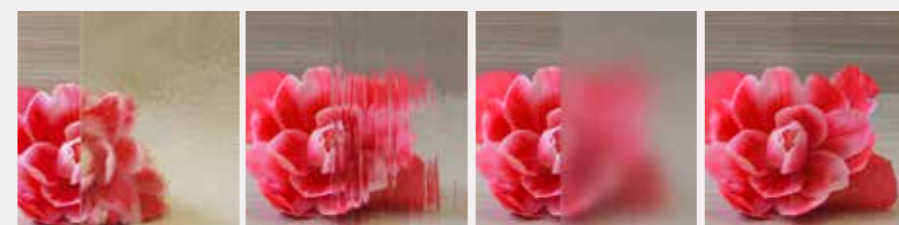
Linear je systém, kde vnější hrana rámu a křídla je zalícovaná s výrazně sraženou hranou.

### RI® WOOD-ALU CLASSIC 78 a 92

ALU opláštění Classic je systém určen pro ty, jenž preferují tradiční nezalícované řešení.



## SKLA



činčila čirá

kůra čirá

mléčné

průhledné

## SÍŤ PROTI HMYZU

Sítě proti hmyzu od našich prověřených dodavatelů jsou vhodné pro všechny typy oken. Trvanlivá síťovina je vyrobena ze skelného vlákna potaženého plastem. Základní barevné provedení rámu sítě je bílé, hnědé nebo v imitaci dřeva. Na přání dodáme rámy v jakékoliv barvě. Síť je tmavá, ale dokonale průhledná. Nelze kombinovat s předokenními žaluziemi.



### STÍNÍCÍ TECHNIKA

Předokenní žaluzie a interiérové stínění včetně chytrého ovládání.

#### Proč si pořídit?

- + umožňuje stínit a větrat zároveň
- + šetří náklady na klimatizaci
- + moderní minimalistický design
- + český výrobek světové kvality



### BIOKLIMATICKÁ PERGOLA

#### Proč si pořídit?

- + nejmodernější hliníková pergola na trhu
- + zajistí vysoké pohodlí při nízké spotřebě energie
- + lze doplnit o zabudované reproduktory, světelné LED pásy nebo boční zastínění



## ZÁBRADLÍ BALKONOVÝCH OKEN

Ocel žárově pozinkovaná



### SKLENĚNÉ ZÁBRADLÍ



### NEREZOVÉ ZÁBRADLÍ



## STANDARD

# PARAPETY

### VNITŘNÍ PARAPET

Plast | barva – bílá



### VENKOVNÍ PARAPET

Ohýbaný hliník | boční plastové krytky  
| barva – bílá



### VENKOVNÍ PARAPET PRO VCHODOVÉ A BALKÓNOVÉ DVEŘE

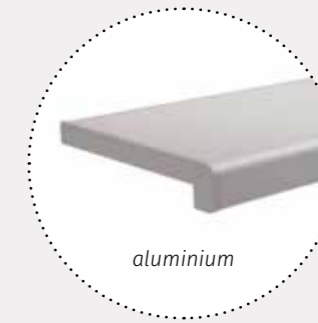
Přírodní hliník tl. 2 mm | bez přesahu |  
barva – stříbrná

## NADSTANDARD

### VNITŘNÍ PARAPET MASSIVE



### dekory vnitřních parapetů MASSIVE

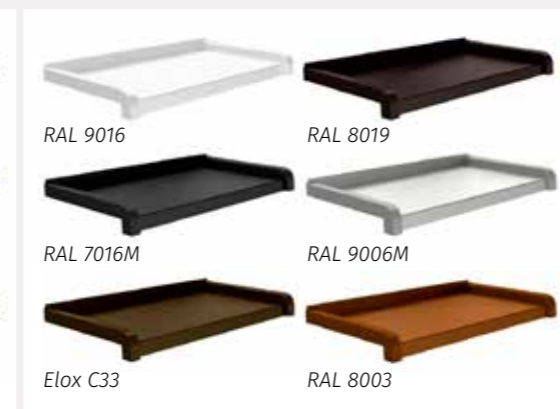


## NADSTANDARD

### dekory vnitřních parapetů



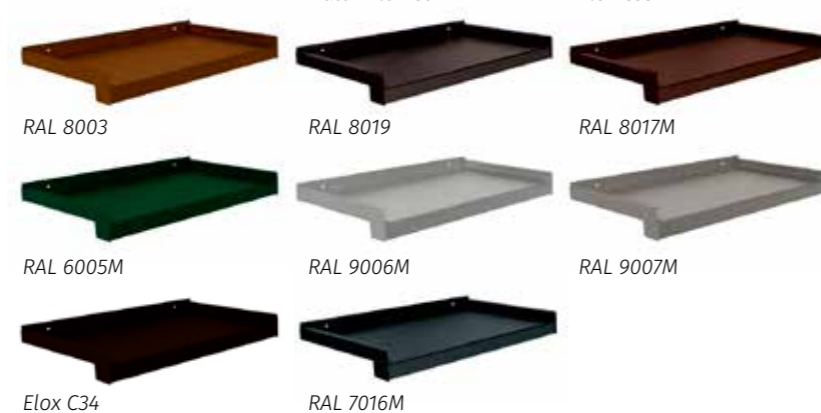
### povrchová úprava venkovních parapetů



### VENKOVNÍ PARAPET ROYAL



### povrchová úprava venkovních parapetů ROYAL



### VNITŘNÍ PARAPET WERZALIT



### dekory vnitřních parapetů WERZALIT

## STANDARD

# INTERIÉROVÉ DVEŘE

Typ

SEPOS plně | otvíravé, bez prosklení | obložkové zárubně | CPL STANDARD



Šedá

Dub corbridge

Javor west

Ořech

Bardolino (3D)

## NADSTANDARD

Nejprodávanejší modely interiérových dveří  
CPL DELUXE a CPL PREMIUM



ALU 2

ALU 3

ALU 4



AXIS

SKLO 3/4

SKLO 4/5

SUPERIOR

VERTIKA

ZET 2

## NADSTANDARD

### CPL DELUXE – 3D dekor



dub bělený

dub halifax

dub halifax  
tabákový

dub kubánský

dub platinový



dub sukatý  
horizontální

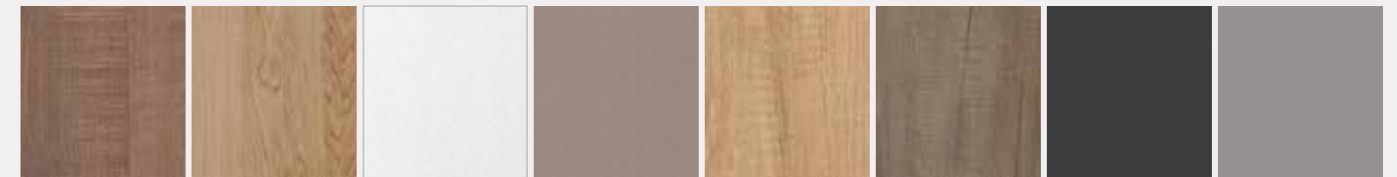
fleetwood  
lávově šedý

fleetwood  
šampaňský

jilm bílý

palisandr bílý

### CPL PREMIUM



authentic 3D

dub sukatý  
vertikální

jasan bílý 3D

kamenná

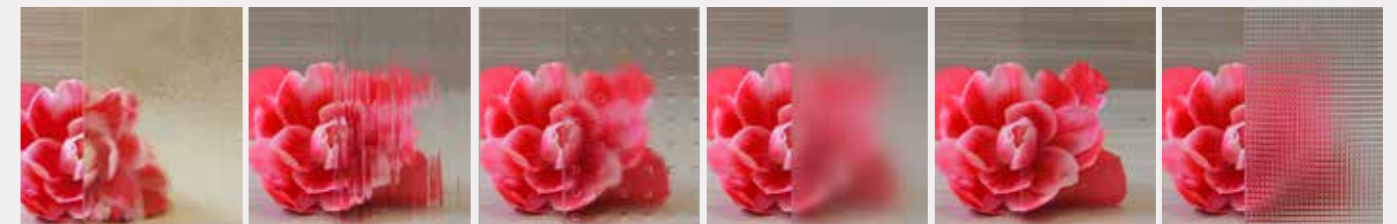
natural 3D

nebraska 3D

šedá grafit

šedá kitt

### SKLA



činčila čirá

kůra čirá

mastercarre

pískované

průhledné

screen

### POSUVNÉ DVEŘE DO POUZDRA



### BEZFALCOVÉ DVEŘE

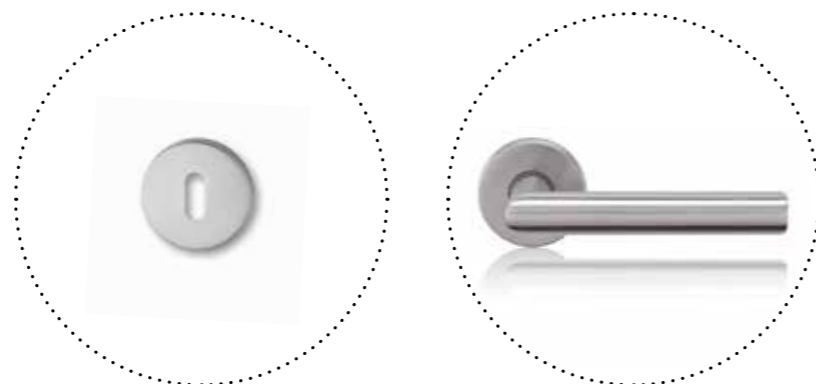


STANDARD

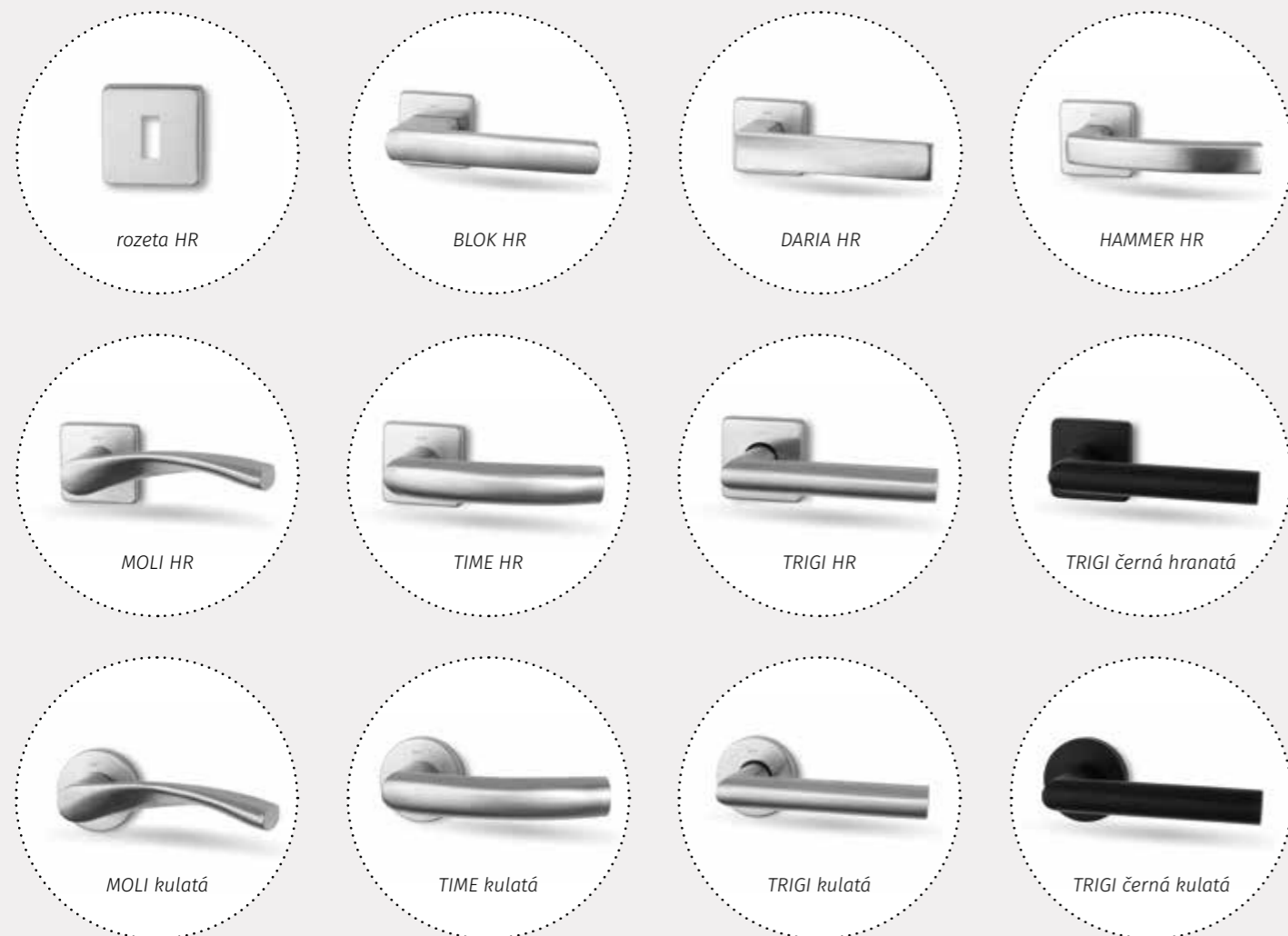
## DVEŘNÍ KOVÁNÍ

Typ

LUSY | rozetové kulaté BB nerez | dozický klíč



NADSTANDARD



# INSTALACE

STANDARD

## ELEKTROINSTALACE



### VYPÍNAČE A ZÁSUVKY

- Schneider Electric Asfora
- barva bílá
- vypínače – osazení cca 1200 mm nad úrovní podlahy
- zásuvky – osazení cca 300 mm nad úrovní podlahy
- TV zásuvka – 1 ks v obývacím pokoji

#### Katalogové domy

- viz samostatný výkres elektroinstalace pro každý dům

#### Nekatalogové domy

- obytná místnost – 1 ks světelný vývod, 1 ks vypínače a 3 ks zásuvky
- ostatní místnosti – 1 ks světelný vývod, 1 ks vypínače a 1 ks zásuvky
- obývací pokoj s kuchyňským koutem – 3 ks světelný vývod, 3 ks vypínače a 11 ks zásuvky celkem
- samostatná kuchyně – 1 ks světelný vývod, 1 ks vypínače a 6 ks zásuvky

### Ventilátor

- jen v koupelnách a WC bez oken

### Vývody na světla

- ukončeny objímkou se žárovkou

### Elektrozvaděč

- ve specifikaci pro daný dům

### Elektro rozvody

- měď

### Hromosvod

- slitina hliníku (Al Mg Si)  
dle projektové dokumentace.

## ASFORA

Díky modernímu a elegantnímu designu nabízí řada Asfora vše, co potřebujete pro elektroinstalaci v domácnosti. Oceníte snadnost použití a širokou škálu každodenních funkcí, které nabízí elektroinstalační přístroje v řadě Asfora. Asfora je navržena tak, aby byla na dotek stejně příjemná jako na pohled.



Bílá, lesklá



Krémová, lesklá



Antracit, barvená



Aluminium, barvená

## OSVĚTLENÍ A KOMFORT

Vytěžte maximum ze svých domácích interiérů s jedinečnou světelnou atmosférou pro každou místnost a každou denní dobu.



Spínač s orientační kontrolkou a ikonou



Stmívač



Žaluziový ovladač



## AŽ 6 TI RÁMEČEK

Ať už se jedná o domácnost nebo malou kancelář, vícenásobné rámečky Asfora jsou navrženy pro snadnou manipulaci během instalace a čistý a zarovnaný vzhled, v jednom rámečku můžete kombinovat až 6 různých přístrojů.



## KONEKTIVITA

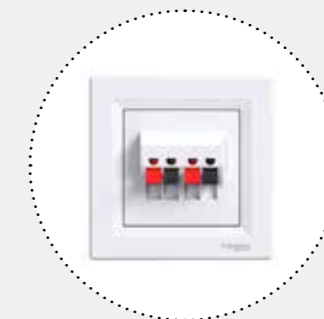
Mějte digitální svět stále po ruce. Můžete mít přístup ke všem médiím z jediného konektoru nebo si vychutnat hudbu z jednoho zdroje po celé domácnosti.



TV/R/SAT zásuvka



RJ45 datové zásuvky



Reproduktorová zásuvka



USB A+C rychlonabíječky



Zásuvka IP44 s krytkou

## OCHRANA

Zásuvky s clonkami chrání před dotykem kovových částí pod napětím. Výrobky v krytí IP44 jsou často vyžadovány v koupelně a kuchyni, aby byly chráněny před stříkající vodou.

# TOPENÍ, OHŘEV TUV A CHLAZENÍ

## KOMPLETNÍ MONTÁŽ



### Venkovní multisplitová jednotka

Tepelné čerpadlo Daikin vzduch/vzduch  
| jednotka je osazena na základové konstrukci ze ztraceného bednění



### Vnitřní jednotky

Vnitřní nástěnná jednotka Comfora bílá | s dálkovým ovládáním a možností připojení na WIFI | s funkcí vytápění a chlazení (maximálně 4 ks)



### Vnitřní jednotka pro ohřev TUV

Stacionární zásobník teplé vody Daikin – 180l

# DOPLŇKOVÝ ZDROJ VYTÁPĚNÍ

## KOMPLETNÍ MONTÁŽ



### Topná tělesa

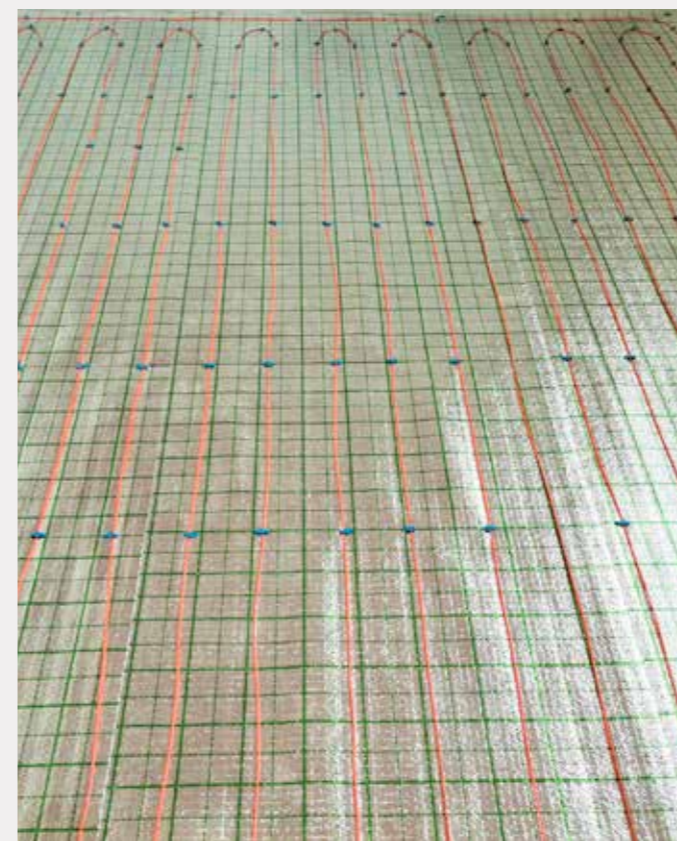
konvektory Bornholm Klarstein | velikost a výkon dle projektu | samostatně regulovatelný s dotykovým LCD displejem a dálkovým ovladačem, (funkce: časovač, detekce otevřeného okna atp.)



### Koupelna

elektrický topný žebřík | velikost a výkon dle projektu | samostatně regulovatelný

### ELEKTRICKÉ PODLAHOVÉ TOPENÍ



### TEPLOVODNÍ PODLAHOVÉ TOPENÍ



### VAILLANT

Renomovaný dodavatel zdrojů vytápění, specialista na plynové kotle, tepelná čerpadla a další systémová řešení.

### TEPELNÁ ČERPADLA

Technologie zaměřená na budoucnost – vytápějte ohleduplně k životnímu prostředí a šetřete provozní náklady

#### Proč si pořídit?

- + tepelná čerpadla značky Vaillant využívají všechny dostupné obnovitelné zdroje energie (vzduch, země, voda)
- + dokáží uspokojit i ty nejnáročnější zákazníky
- + jsou vysoce účinná, velmi tichá a poskytují vysoký stupeň komfortu



## PLYNOVÉ KOTLE

### Proč si pořídit?

- + široká škála plynových kondenzačních kotlů s možností vestavěného zásobníku teplé vody, tedy průtokovým ohřevem, nebo naopak s možností kombinace kotle a externího zásobníku teplé vody



## FOTOVOLTAIKA

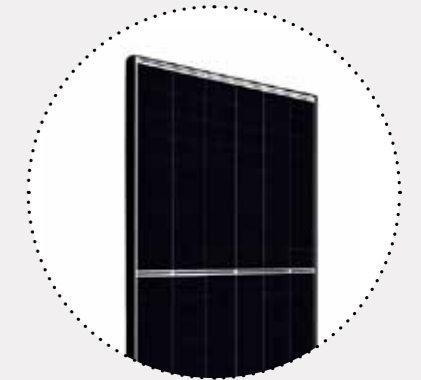
Fotovoltaická elektrárna – energeticky soběstačný dům s fotovoltaikou.

### Chcete se pojistit proti růstu cen elektřiny?

- + fotovoltaická elektrárna pokryje velkou část spotřeby elektřiny vaší domácnosti
- + ve spojení s bateriovým systémem nabízí plnohodnotný zdroj energie při výpadku elektřiny

### Co nabízíme

- + řešení na klíč včetně vyřízení potřebné administrativy
- + připojení k distribuční síti dle platných předpisů
- + podpora při žádosti o dotaci
- + řešení vždy přizpůsobíme místním podmínkám a preferencím zákazníka
- + záruka výkonu panelů
- + provázání s dalšími produkty jako je tepelné čerpadlo nebo dobíjení pro elektromobily



Panel Canadian solar



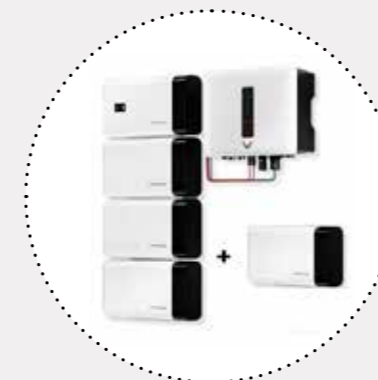
Wallbox pulsar plus



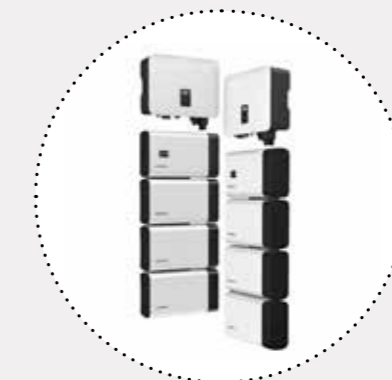
aplikace Mywallbox



Optimizace



Wattsonic – sestava baterie a měnič



Wattsonic sestava



Měnič Solax

## BIOSUNTEC

Ucelený systém pro vytápění, chlazení, větrání a ohřev vody s fotovoltaickou elektrárnou.

- + jednotné řízení ovládá všechny technologie, které spolu vzájemně spolupracují
- + tepelné čerpadlo vzduch-vzduch zajišťuje vytápění a plnohodnotné chlazení
- + vzduchotechnická jednotka obstará výměnu vzduchu a rekuperuje teplo i vlhkost
- + fotovoltaická elektrárna dotuje veškeré el. spotřebiče a dohřívá vodu, případně nabíjí bateriové úložiště
- + snadné ovládání, regulace teplot po jednotlivých místnostech, bezprašné prostředí bez alergenů, ekologické řešení

Energetická optimalizace s dotací na novostavbu 235 až 535 tisíc Kč



## REKUPERACE TUV – AKIRETHERM

Český patent, který přináší úspory energie.

Zadržuje teplo z odpadní vody a znovu ho využívá k ohřevu teplé vody.

### Proč si pořídit?

- + náklady na ohřev vody jsou dnes nejvyšší položkou v režii domu. S rekuperací AKIRETHERM majitelé ušetří až 60 % těchto nákladů
- + ve spojení s tepelným čerpadlem prodlouží rekuperace AKIRETHERM životnost čerpadla až o 1/3
- + nespotebovává žádnou elektrickou energii ke svému chodu
- + díky důmyslné konstrukci a použitým materiálům vyniká dlouhou životností až 30 let

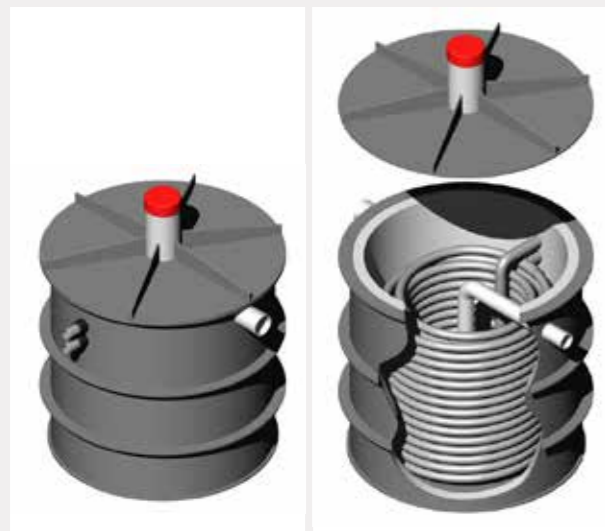
Na rekuperaci AKIRETHERM získáte nárokovou dotaci z programu **Nová zelená úsporám 50 000 Kč**

Nehlučné zařízení, které se instaluje do země a nezabírá tak místo v domě

Ideální pro novostavby a rekonstrukce

Rekuperaci AKIRETHERM Nabízíme v provedení HOME, PROFI a MAX.

*Nedovolte teplu, které jste již jednou zaplatili, aby bylo bez užítku spláchnuto do kanálu.*



## REKUPERACE NILAN

Kompletní sortiment rekuperačních jednotek, dodavatel systémů pro komfortní větrání, ohřev vody i vytápění



### COMFORT 350 TOP POLAR

- + větrání s účinnou rekuperací
- + filtraci čerstvého vzduchu

### GOTT 2600 TOP

- + větrání s aktivní i pasivní rekuperací tepla
- + chlazení/přihřev čerstvého vzduchu
- + filtraci čerstvého vzduchu



### COMPACT P2

- + větrání s aktivní a pasivní rekuperací
- + ohřev TUV
- + chlazení/přihřev čerstvého vzduchu

### COMPACT P2 AIR 9

- + větrání s aktivní rekuperací tepla
- + ohřev TUV
- + chlazení
- + vytápění

**AIR 9 je vítězem v účinnosti tepelných čerpadel vzduch/voda německého serveru [www.energie-experten.org](http://www.energie-experten.org) vycházející ze seznamu BAFA (Federální úřad pro ekonomiku a kontrolu vývozu) tepelných čerpadel s osvědčením o zkoušce účinnosti v nezávislé zkušebně.**

## DECENTRÁLNÍ REKUPERACE ZEHNDER

Decentrální větrací jednotky Zehnder s rekuperací tepla: optimální výměna vzduchu, úspora energie, snadná instalace

### ZEHNDER ComfoSpot 50

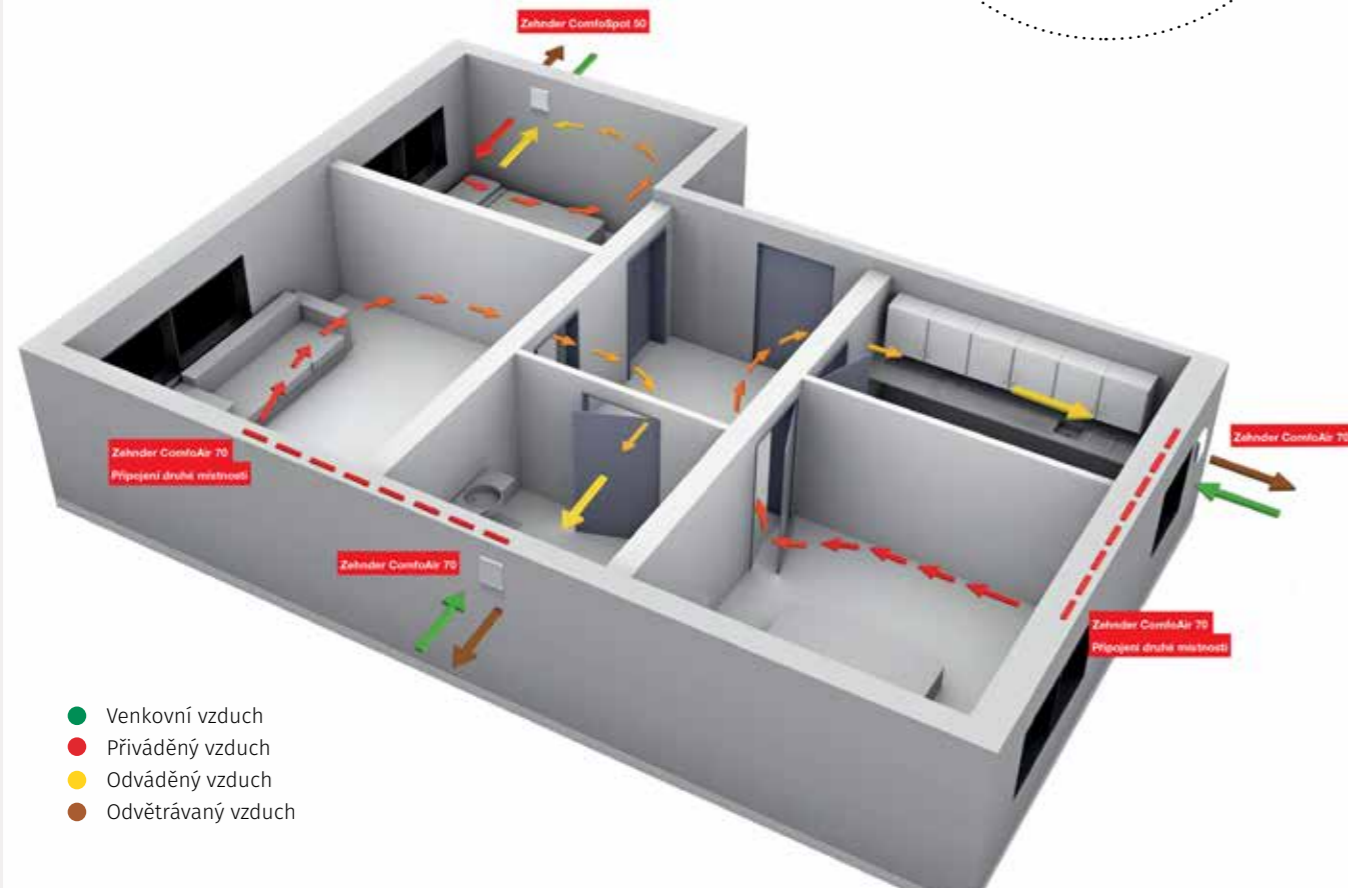
**kompaktní a vysoce výkonná**

Decentrální větrací jednotka Zehnder ComfoSpot 50 umožňuje snadnou montáž s minimálními požadavky na stavební úpravy. Možnosti instalace lze navíc rozšířit o okenní modul za účelem téměř neviditelného vedení venkovního a odvětrávaného vzduchu. Velkou výhodou je jedinečný entalpický výměník, který z odvěděného vzduchu zpětně získává nejen teplo, ale také vlhkost. Tím se zamezuje tvorbě kondenzátu, fasáda zůstává čistá a navíc ušetříte čas při montáži, protože není nutné řešit odvod kondenzátu.

### ZEHNDER ComfoAir 70

**flexibilní, využitelná pro větrání dvou místností a vysoce výkonná**

Decentrální větrací jednotka Zehnder ComfoAir 70 se snadno navrhuje a instaluje. Pro instalaci je nutné pouze jádrové vyvrtání otvoru a elektrická přípojka 230 V. Integrované připojení druhé místnosti se postará o úsporu místa a větší flexibilitu při plánování i instalaci. Díky tomu mohou být dvě místnosti větrány pouze jednou jednotkou.



### Síťové propojení Zehnder ComfoSpot 50 a Zehnder ComfoAir 70

Snadné ovládání: Vše je možné – od jednoduchého integrovaného nebo externího ovládacího panelu, přes automaticky řízené větrání reagující na požadavek pomocí čidel, až po aplikaci Zehnder Connect pro ovládání „mimo domov“.

#### Ovládání přes aplikaci

Prostřednictvím aplikace Zehnder Connect lze jednoduše vytvořit poměrně komplexní síť. Ústředním bodem těchto sítí je spojovací hub Zehnder Connect Box. Slouží jako rozhraní mezi větracími jednotkami i pro připojení k mobilnímu zařízení uživatele v podobě aplikace Zehnder Connect.



# SANITÁRNÍ INSTALACE

## KOMPLETNÍ MONTÁŽ

Plastový rozvod studené a teplé vody (s pěnovou izolací) od vodoměru resp. od ohřivače až k místu odběru.

Regulátor tlaku vody Herz.

Venkovní odběrné místo s nezamrzným ventilem (bez nutnosti vypouštění v zimním období).

Rozvody kanalizace jsou provedeny z KG a HT potrubí.

Rozvody vody i kanalizace končí na hraně základové desky.

Vyobrazení výrobků je pouze informativní, záleží na výběru klienta.

### Vybavení koupelny v přízemí

- 1 ks sprchový kout čtverec 900 x 900 mm | včetně baterie a zástěny | v ceně do 19 445 Kč
- 1 ks umyvadlo bílé | včetně příslušenství a baterie | v ceně do 5 289 Kč
- 1 ks závěsné WC Geberit s předstěnou (pokud WC není samostatně) | včetně příslušenství | v ceně do 12 365 Kč



### Vybavení koupelny v podkroví

- 1 ks vana obdelníková 1600 x 700 mm | včetně příslušenství a baterie | v ceně do 11 774 Kč
- 1 ks umyvadlo bílé | včetně příslušenství a baterie | v ceně do 5 289 Kč
- 1 ks závěsné WC Geberit s předstěnou (pokud WC není samostatně) | včetně příslušenství | v ceně do 12 365 Kč



### Vybavení WC

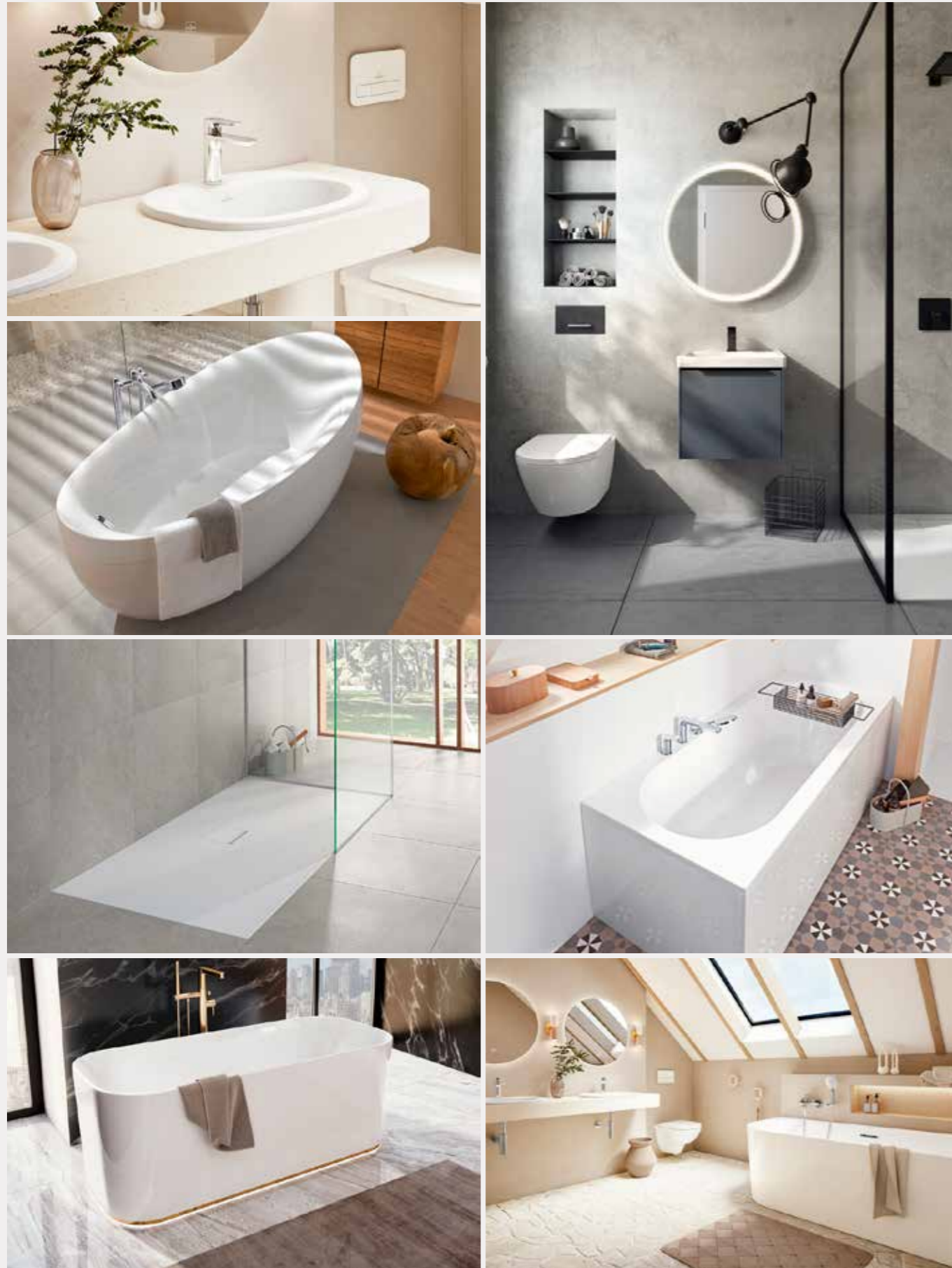
Vybavení WC při variantě domu se samostatným WC.

- 1 ks závěsné WC Geberit s předstěnou | včetně příslušenství | v ceně do 12 365 Kč
- 1 ks umývátko bílé | včetně příslušenství a baterie | v ceně do 4 949 Kč



## ELITE BATH

Prémiové koupelny Elite Bath, které reflektují váš životní styl.



## SENZORY SLEDOVÁNÍ VLHKOSTI V KONSTRUKCI A V DOMĚ – SENZOMATIC

Systém Moisture Guard nepřetržitě monitoruje hladinu vlhkosti a teploty v rizikových místech domu a v jeho konstrukci, a tím okamžitě identifikuje i neviditelné úniky a potenciální problémy.

- + Kompletní rozvody
- + Zapojení a zprovoznění systému
- + Vzdálený monitoring po dobu 24 měsíců od zprovoznění systému

Pozn. Pro plnou funkčnost systému a jeho vyhodnocování je nutné mít centrální jednotku připojenou k internetu.

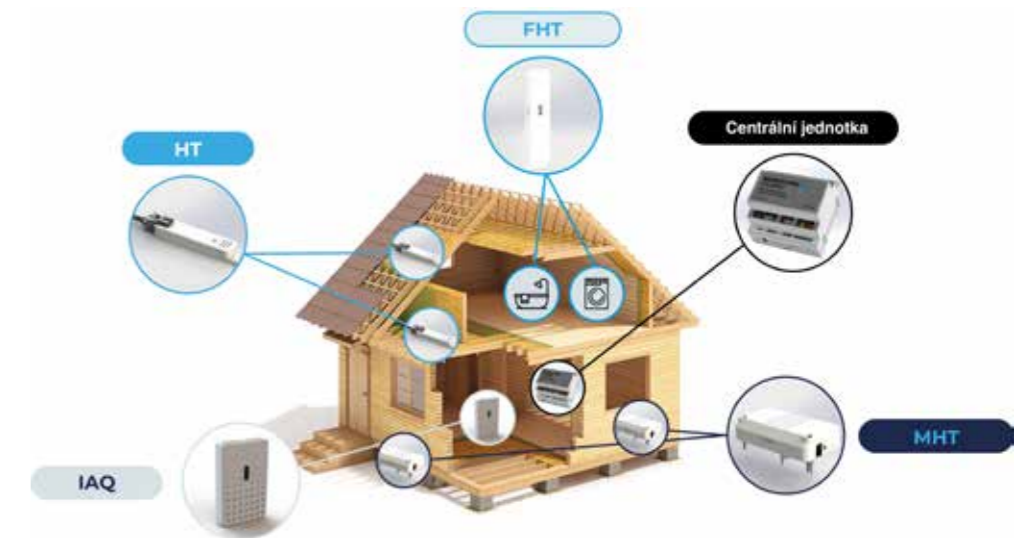
### Používané typy senzorů

#### HT

**HT Sensory** teploty a vlhkosti jsou umístěny v oblastech, kde je třeba monitorovat prostředí (uvnitř dutin v konstrukci, uvnitř izolace, monitoring podmínek v interiéru a exteriéru).

#### MHT

**MHT Speciální kombinované senzory** pro měření hmotnostní vlhkosti dřeva, vzdušné vlhkosti a teploty v konstrukci domů. Typy a počty čidel viz samostatný výkres pro každý dům.



#### IAQ

**IAQ Senzor** kvality vnitřního prostředí monitorující kvalitu vzduchu v interiéru. Poskytují měření koncentrace CO2, koncentrace organických těkavých látek a relativní vlhkosti a teploty.



# VNITŘNÍ POVRCHOVÉ ÚPRAVY

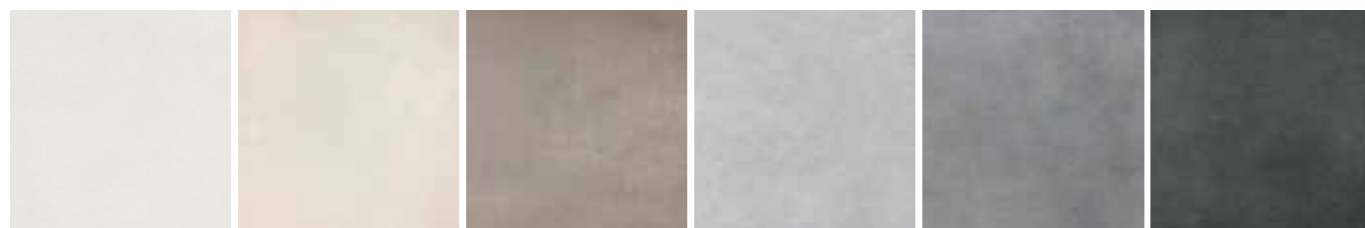
Vyobrazení materiálu je pouze informativní, záleží na výběru klienta.

## Dlažba RAKO

zádveř, koupelna, WC, technická místnost | pokládka "na stříh" (kolmo na stěny) | dodávka v ceně do 775 Kč/m<sup>2</sup> | lepeno na lepicí tmel | spárováno dle přání zákazníka | soklový pásek z dlažby řezaný do v = 100 mm

## série RAKO EXTRA

rozměr 600 x 600 x 9 mm | betonový design | matné provedení | mrazuvzdorné



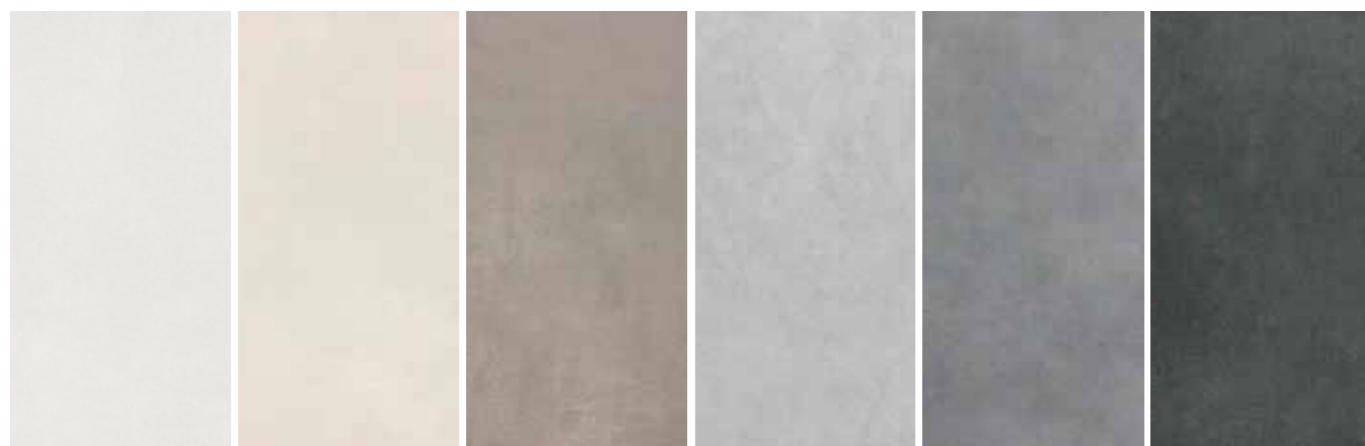
bílá slonová kost hnědo-šedá světlá šedá tmavá šedá černá

## Obklad RAKO

koupelna do výšky zárubně dveří | v případě samostatného WC do výšky 1500 mm | pokládka "na stříh" | dodávka v ceně do 646 Kč/m<sup>2</sup> | lepeno na lepicí tmel | spárováno dle přání zákazníka

## série RAKO EXTRA

rozměr 300 x 600 x 8 mm | betonový design | matné provedení | mrazuvzdorné



bílá slonová kost hnědo-šedá světlá šedá tmavá šedá černá

\* Výše uvedené jednotkové ceny sanity, obkladů a dlažeb, plovoucích podlah jsou již včetně DPH.

## PLOVOUCÍ PODLAHY

- laminátová plovoucí podlaha Egger 25+ Eclis 8/32 Classic | v ceně dodávky do 477 Kč/m<sup>2</sup>
- přechodová lišta oblouková | barva stříbrný ELOX 01 | šířka 30 mm



EL1055 Dub Bardolino

EL1067 Dub Ashcroft

EL2090 Dub Conway



EL2091 Dub Conway přírodní

EL2730 Dub Amiens světlý

EL2771 Kaštan Girona bílý



EL2822 Dub Livingstone přírodní

EL2834 Dub Murom

EL2835 Dub Murom přírodní



EL2863 Dub Asgil medový

EL2970 Dub Nord přírodní

EL2974 Dub Matera světlý

DŘEVĚNÉ PODLAHY



VINYLOVÉ PODLAHY



PRKNA TERASY



CENTRÁLNÍ VYSÁVÁNÍ

Systém centrálního vysavače zn. Sach pro rodinné domy. Včetně kompletní škály doplňků a příslušenství.

Obsah dodávky

- kompletní rozvod s patřičným počtem vysavačových zásuvek (1 – 2 na dům, podle velikosti)
- 1 ks štěrbiny umístěné v kuchyni (na přání zákazníka můžeme osadit další, např. ke krbu nebo do zádveří)
- centrální vysavač (Integra nebo Sach Vac3)
- základní sada s příslušenstvím – hadice s rukojetí (8,1 nebo 12 metrů), kombinovaný nástavec na tvrdé povrchy i koberec, nástavec Hard floor, prachový nástavec, nástavec na čalounění, štěrbínový nástavec, sada držáků a taška na příslušenství

Proč si pořídit

- + centrální vysavač s nejlepšími parametry na trhu
- + unikátní třístupňová filtrace s účinností 99,97%
- + s hlučností 60 dB jsou jednotky SACH nejtichší na trhu
- + díky systému Easy-clip nebyla výměna filtrů nikdy jednodušší
- + vestavěný tlumič hluku, který je umístěn přímo v jednotce

ZABEZPEČENÍ – EZC JABLOTRON

ucelená nabídka zabezpečovacích služeb

Jablotron 100 – popis typových sestav EZC pro rodinné domy:

**MINI** – základní zabezpečení: Nezbytné zabezpečení včetně GSM komunikátoru splňující základní požadavky bezpečí, modulární systém umožňuje bezdrátové rozšíření kdykoli v budoucnu. Systém obsahuje požární detektor ve vstupu.

**IDEAL** – optimální zabezpečení: Optimální zabezpečení celého domu s důrazem na nejvyšší bezpečí. Střeženy jsou nejen všechny vnitřní prostory, ale pomocí magnetických kontaktů a detektoru, reagujícího na rozbití skleněných výplní oken (přízemní domy) a skleněných výplní dveří a oken v přízemí (patrové domy), je zajištěna i plášťová ochrana domu a tak je možno komfortně zhlídat přízemí domu v době spánku. Systém obsahuje požární detektory ve vstupu a v obývacím pokoji.



ovládací klávesnice JA-113E



ovládací klávesnice JA-114E



pohybový detektor JA-110P



požární detektor JA-110ST



siréna vnitřní JA-110A



siréna venkovní JA-111A

## CHYTRÁ DOMÁCNOST SOMFY

Komplexní řešení chytré domácnosti s možností maximální individualizace a konfigurace na míru.



### ČIDLA A SENZORY IO

Můžete vybírat z různých typů čidel. Ať už chcete ovládat venkovní žaluzie, markýzy, stínění nebo IO pohony. Většina čidel je bezdrátových.



### PŘIJÍMAČE A SVĚTELNÁ ŘEŠENÍ IO

Originální scény na každou příležitost jedním klikem. Ovládejte stmívatelné LED žárovky, světla, rolety, žaluzie, garážová vrata nebo elektrické spotřebiče.

### HOME ALARM

Bezpečnostní systém navržen tak, aby zajistil opravdu spolehlivé zabezpečení, které se přizpůsobí každodennímu životu. Ovládejte svůj systém snadno ze svého smartphonu v aplikaci Somfy Protect a zůstaňte připojeni k domovu odkudkoli.

### ALL-IN-ONE ALARM

Kompletní řešení se snadnou instalací. Kamera s Full HD záznamem, vestavěnou sirénou o síle 90+ dBa a integrovanou záložní baterií. Kompatibilní se systémem Tahoma.



### CHYTRÝ ZÁMEK DVEŘÍ

Odemykejte či zamykejte dveře vašeho domu na dálku. K dispozici máte také správu přístupů ostatních uživatelů do svého domu nebo bytu.



### CHYTRÝ TERMOSTAT

Nastavte si a měňte teplotu v domácnosti přímo na termostatu nebo na dálku v mobilní aplikaci Somfy Termostat. Dostupný v drátové i bezdrátové verzi pro téměř všechny typy vytápění.



### INTERIÉROVÉ A VENKOVNÍ KAMERY

**Interiérová kamera** - Respektuje vaše soukromí, díky automatické záklopce. Disponuje nočním viděním, širokoúhlým Full HD obrazem, připojením přes Wi-Fi, funkcí rozpoznání domácích mazlíčků a výběrem pozorovacích oblastí.

**Venkovní kamera** - Nejúčinnější odstrašující venkovní kamera na trhu s integrovaným alarmem. Disponuje nočním viděním, širokoúhlým Full HD obrazem, výběrem pozorovacích oblastí, připojením přes Wi-Fi a možností připojit světlo. Integrovaný mikrofon a reproduktor pro komunikaci například s kurýrem či sousedy.



### TERMOSTATICKÁ HLAVICE

Spravujte ovládání jednotlivých radiátorů přímo na hlavici nebo na dálku prostřednictvím aplikace.



### DÁLKOVÉ OVLADAČE

Centrální dálkové ovládání s dotykovou obrazovkou Nina a Nina Timer nebo ovladače Situo io, které nabízí všechny potřebné funkce.



### NÁSTĚNNÉ OVLADAČE

Ovládání jednoho stínícího prvku nebo skupiny zařízení. Lze umístit kamkoliv díky bateriovému napájení. Výběr ze 7 barevných rámečků.

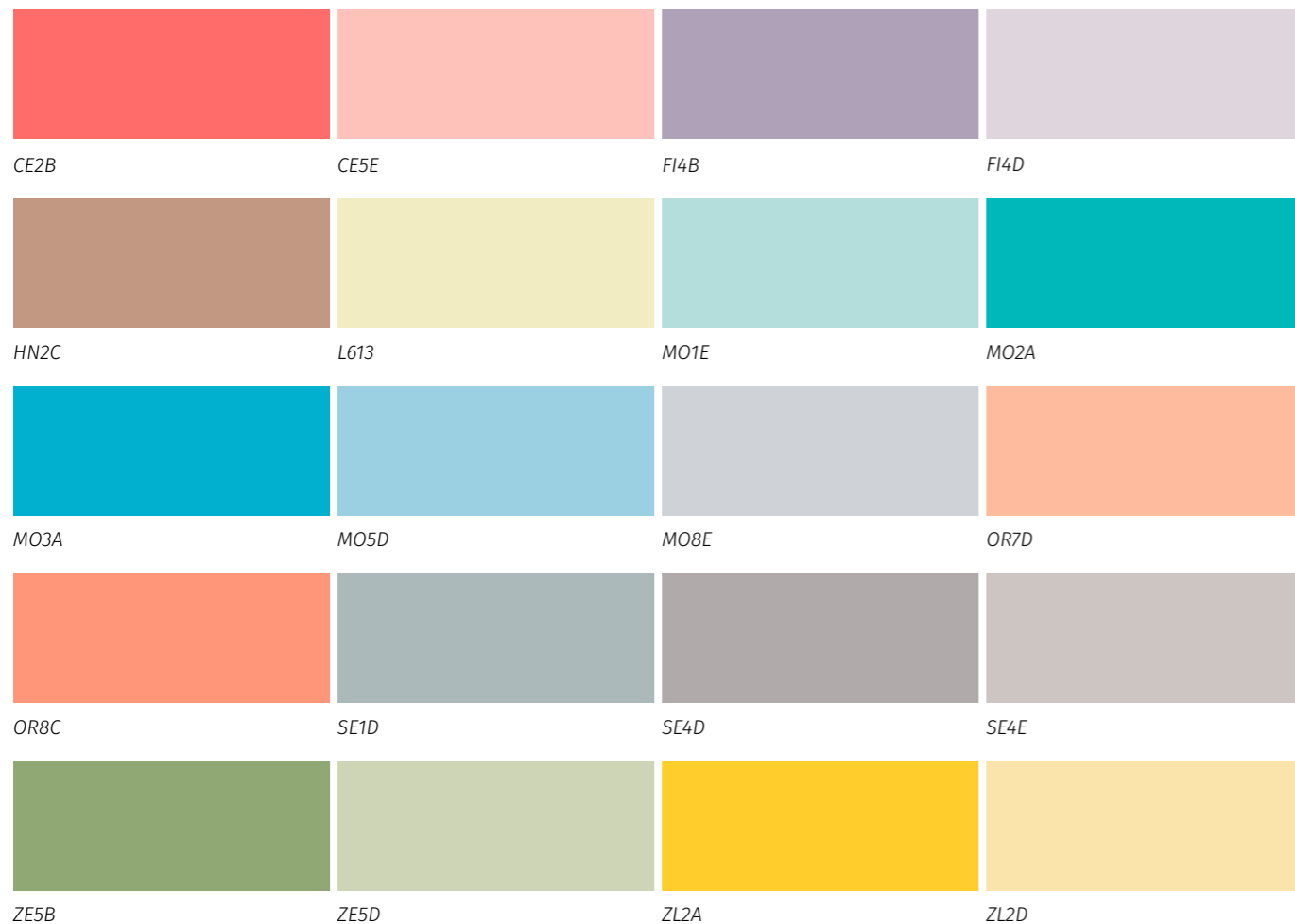


# FASÁDA

STANDARD

## OMÍTKY

Ilustrační příklady, dále viz vzorník WEBER.PAS SILIKON 1,5 mm



STANDARD

## MARMOLIT JEMNOZRNNÝ

Ilustrační příklady, dále viz vzorník WEBER.



\*Standardní řešení fasády je v jedné barvě, v sytosti odstínu cenově kategorie 0 a HBW > 30 (koeficient světelné odrazivosti).

NADSTANDARD

### KAMENNÝ OBKLAD



### DŘEVĚNÝ OBKLAD



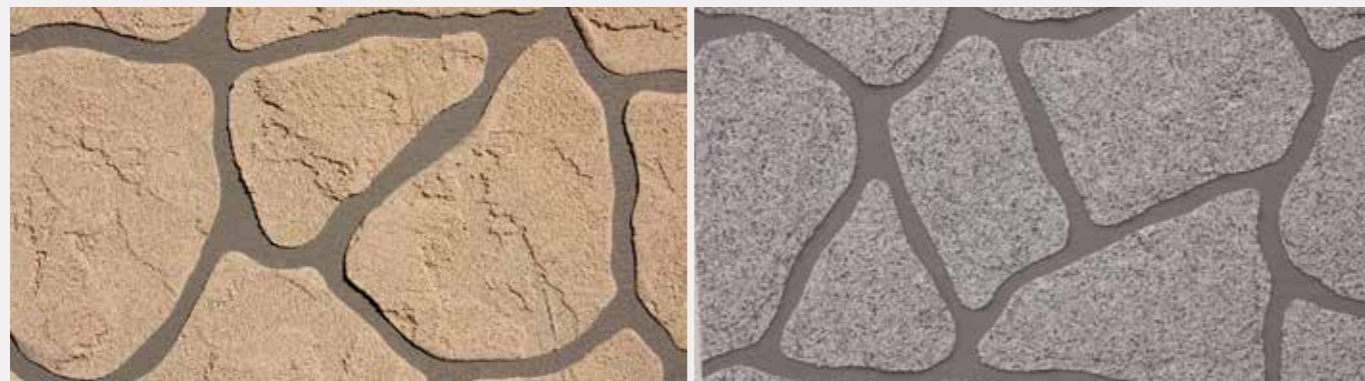
### PLECHOVÝ OBKLAD SATJAM

Designové omítky společnosti Weber nabízí širokou škálu povrchových úprav s možností optimalizace dle představ zákazníka.

### DESIGN DŘEVA



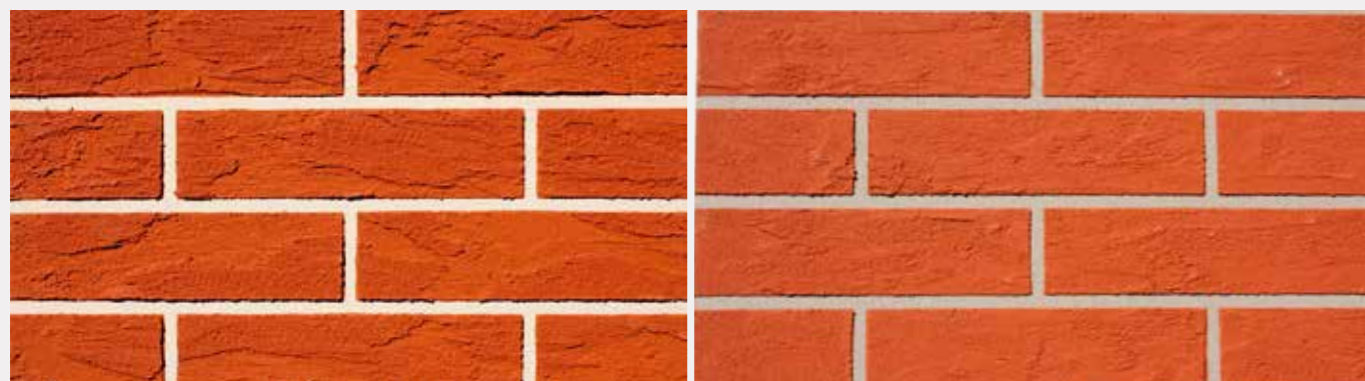
### DESIGN KAMENNÉHO ZDIVA



### DESIGN KAMENNÝCH KVÁDRŮ



### DESIGN OBKLADOVÝCH PÁSKŮ



# GARÁŽ A PARKOVÁNÍ

## STANDARD

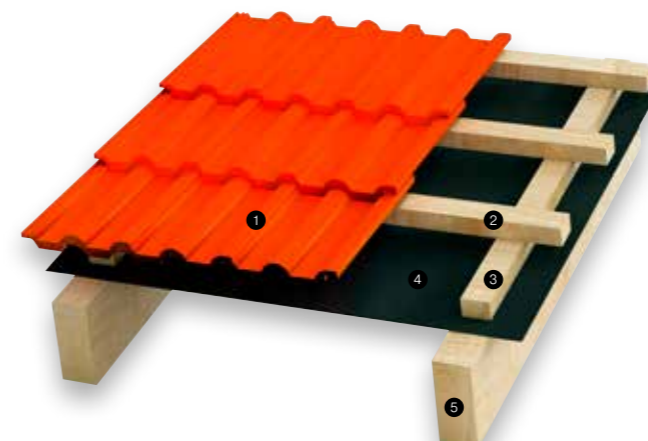
### NEZATEPLENÁ GARÁŽ

garáž součástí domu / garáž samostatná



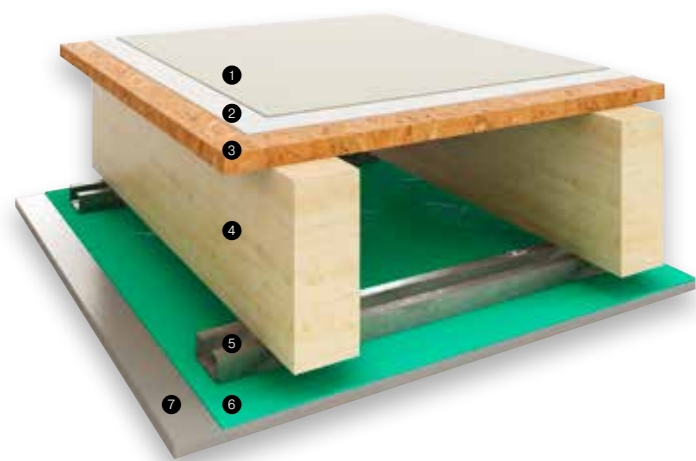
### OBVODOVÁ STĚNA, NEVYTÁPĚNÁ GARÁŽ / OW2

- 1 SILIKONOVÁ PROBARVENÁ OMÍTKA | ZRNITOST 1,5 mm  
PENETRACE | ZÁKLADNÍ NÁTĚR PRO VYROVNÁNÍ NASÁKAVOSTI PODKLADU  
SKLOTEXILNÍ SÍTOVINA  
LEPÍCÍ STĚRKA
- 2 PĚNOVÝ POLYSTYREN | EPS 70F | 40 mm  
LEPÍCÍ STĚRKA
- 3 SÁDROVLÁKNITÁ DESKA | 12,5 mm
- 4 NOSNÁ RÁMOVÁ KONSTRUKCE | KVH 60/120 | 120 mm
- 5 PAROZÁBRANA
- 6 SÁDROVLÁKNITÁ DESKA | 12,5 mm
- 7 MALBA, OBKLAD



### STŘECHA ŠIKMÁ NEZATEPLENÁ / R2

- 1 STŘEŠNÍ KRYTINA SKLÁDANÁ
- 2 STŘEŠNÍ LAŤ | 40/60 | 40 mm
- 3 KONTRA LAŤ | 40/60 | 40 mm
- 4 POJISTNÁ HYDROIZOLACE
- 5 KROKVE – DIMENZE DLE STATICKÉHO VÝPOČTU

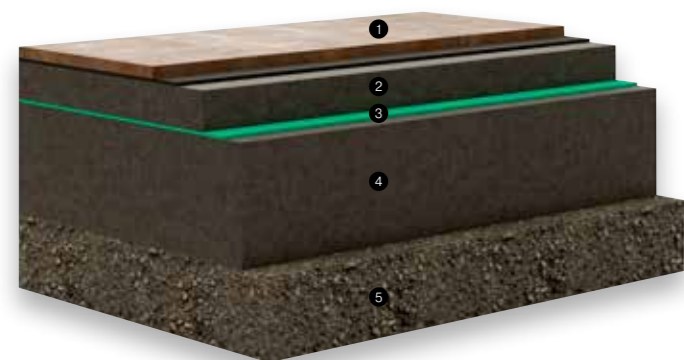


## STŘECHA PLOCHÁ, NEVYTÁPĚNÁ GARÁŽ / R4

- 1 STŘEŠNÍ HYDROIZOLAČNÍ FOLIE
- 2 SEPARAČNÍ GEOTEXTILIE
- 3 ZÁKLOP OSB PD | 22 mm
- 4 STŘEŠNÍ TRÁMY
- 5 NOSNÁ KONSTRUKCE PODHLEDU | 27 mm
- 6 PAROZÁBRANA
- 7 SÁDROKARTONOVÁ DESKA IMPREGNOVANÁ | 12,5 mm

## PODLAHA GARÁŽE NA TERÉNU / F6

- 1 NÁŠLAPNÁ VRSTVA | KERAMICKÁ DLAŽBA | 20 mm
- 2 BETONOVÝ POTĚR | 50 mm
- 3 ASFALTOVÁ HYDROIZOLACE | 4 mm
- 4 BETONOVÁ DESKA | VYZTUŽENÁ SVAŘ. SÍTÍ | 150 mm
- 5 VYROVNÁVACÍ PODSYP | F 0-32 (64) | 100 mm HUTNĚNÁ PLÁŇ



### Podlaha

dlažba – pokládka "na stříh" (kolmo na stěny) | typ RAKO TAURUS GRANIT šedá | slinutá dlažba | lepeno na lepící tmel a spárováno dle přání | soklový pásek z dlažby řezaný do v = 100 mm | rozměr dlažby – 300 x 300 mm

### Elektroinstalace

- 2x zásuvka
- 1 x světlo
- 1 x vypínač

### Sekční garážová vrata

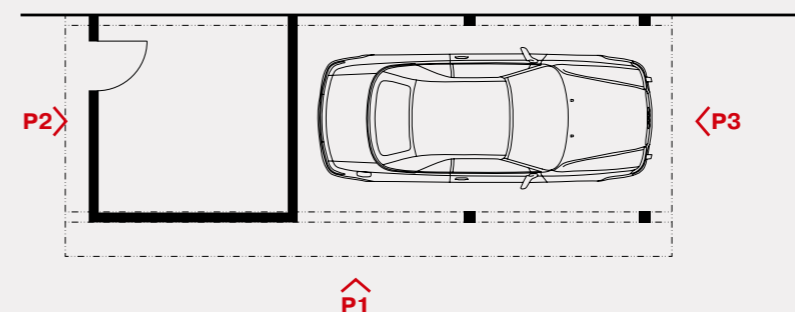
výrobce Trido | elektricky ovládaná s jedním dálkovým ovladačem | barva bílá | rozměr průjezdného otvoru 2300 x 2045 mm



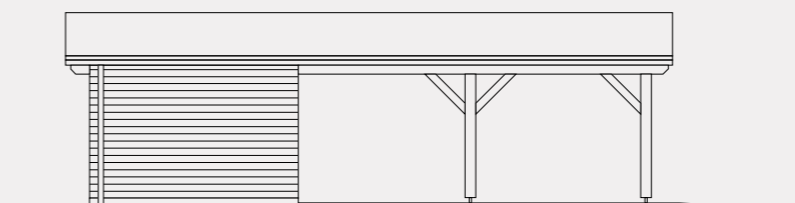
## GARÁŽOVÁ STÁNÍ

Ekonomické univerzální řešení pro klienty, kteří nechtějí investovat do plnohodnotné garáže

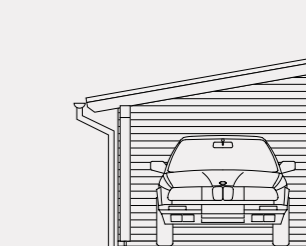
### SKLAD A PŘÍSTŘEŠEK PRO AUTO



POHLED P2

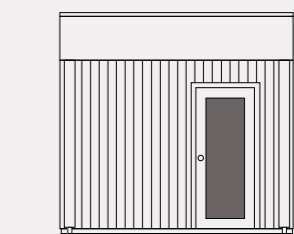
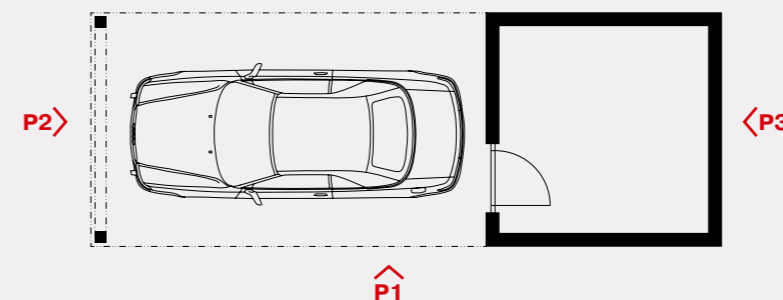


POHLED P1



POHLED P3

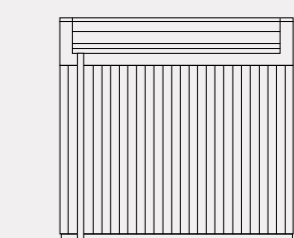
### SKLAD A PŘÍSTŘEŠEK PRO AUTO S ATIKOU



POHLED P2



POHLED P1



POHLED P3

# DODAVATELÉ A PARTNEŘI



Jsme hrdými držiteli  
významných  
certifikátů kvality:

