

LEGENDA MÍSTNOSTÍ

Č.M.	MÍSTNOSTI	M ²	PODLAHA		STĚNY	STROPY	POZNÁMKA
			OZN.	POPIS			
2.01	CHODBA	8,49	P4	LAMINÁTOVÁ PLOVOUCÍ PODLAHA	VNITŘNÍ MALBA	VNITŘNÍ MALBA	DŘEV. LÍŠTA
2.02	LOŽNICE	21,33	P4	LAMINÁTOVÁ PLOVOUCÍ PODLAHA	VNITŘNÍ MALBA	VNITŘNÍ MALBA	DŘEV. LÍŠTA
2.03	KOUPELNA	8,37	P6	KERAM. DLAŽBA	KERAM. OBKLAD	VNITŘNÍ MALBA	v.o.=2000 mm
2.04	POKOJ	11,29	P4	LAMINÁTOVÁ PLOVOUCÍ PODLAHA	VNITŘNÍ MALBA	VNITŘNÍ MALBA	DŘEV. LÍŠTA
2.05	PRACOVNA	8,16	P4	LAMINÁTOVÁ PLOVOUCÍ PODLAHA	VNITŘNÍ MALBA	VNITŘNÍ MALBA	DŘEV. LÍŠTA
2.06	OBÝVACÍ POKOJ+KUCHYŇ	20,19	P4	LAMINÁTOVÁ PLOVOUCÍ PODLAHA	VNITŘNÍ MALBA	VNITŘNÍ MALBA	DŘEV. LÍŠTA

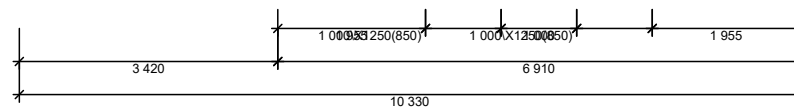
CELKEM 77,8 m²

POZNÁMKA

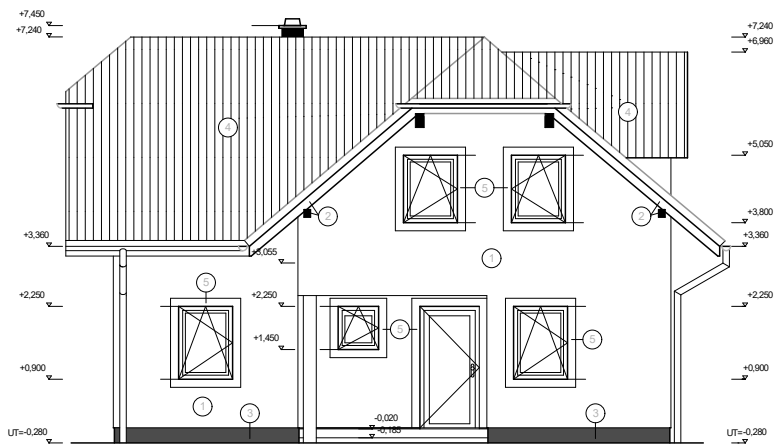
- SKLADBY PODLAH JSOU V TECHNICKÉ ZPRÁVĚ.
- V MÍSTNOSTI č. 2.03 OBLOŽIT STĚNY OBKLADEM DO VÝŠKY 2000 mm (HORNÍ HRANA ZÁRUBNĚ DVEŘÍ), NA STĚNÁCH POD SEŠIKMENÝM STROPĚM, JEN PO SEŠIKMENÍ.
- SCHODIŠTĚ JE SAMONOSNÉ DŘEVĚNÉ, ZÁBRADLÍ BUDE SVISLÉ VÝŠKY 1000 MM, MEZERA MEZI SLOUPKY 120 mm DLE ČSN 73 3305, SLOUPKY DŘEVĚNÉ.
- VĚTRACÍ PRŮDUCH ø150 mm PRO ODVĚTRÁNÍ DIGESTOŘE OSADIT PODLE ZAKOUPENÉ DIGESTOŘE
- DIMENZE PŘEKLADŮ, PRŮVLAKŮ, STROPNÍCH NOSNÍKŮ - VIZ STATICKÉ POSOUZENÍ
- "G". SKLÁDACÍ STROPNÍ SCHODIŠTĚ (800x1100mm)
- "G". CELOSKLENĚNÉ ZÁBRADLÍ Z GRAFOSKLA TL. 9-11 mm OD FIRMY JAP spol. s r.o.
- "K". KOMINOVÝ SYSTÉM EKO UNIVERSAL UNV1 S VĚTRACÍ (INSTALAČNÍ ŠACHTOU), ROZMĚR 547x395 MM, PRŮMĚR PRŮDUCHU 180 MM VE SKLADBĚ VNITŘNÍ STĚNY BUDE ZA KOMINEM DESKA NA CEMENTOVÉ BÁZI (POWERPANEL H2O)

LEGENDA KONSTRUKCÍ

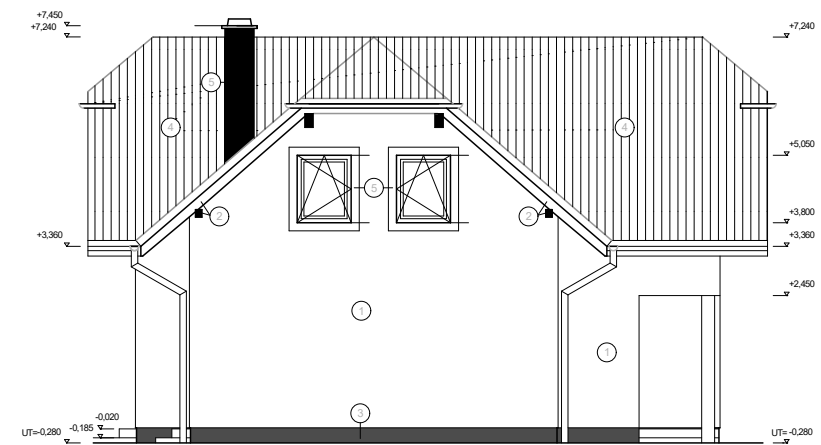
- ▬ OBVODOVÁ STĚNA S1 - SKLADBA VIZ. ŘEZ
- ▬ VNITŘNÍ NENOSNÁ STĚNA S2 - SKLADBA VIZ. ŘEZ
- ▬ VNITŘNÍ NOSNÁ STĚNA S3 - SKLADBA VIZ. ŘEZ



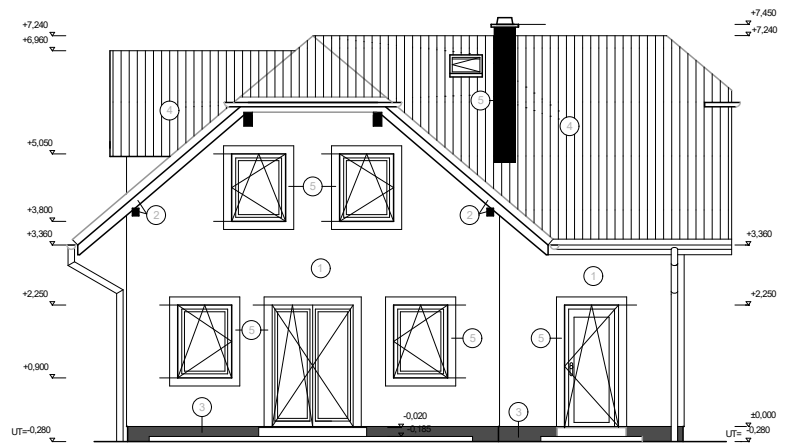
HLAVNÍ INŽENÝR PROJEKTU	ZODP. PROJEKTANT	VYPRACOVAL	KRESLIL	G.SERVIS CZ, s.r.o.	
ING. ARCH. S. PŠENČEK	ING. LUBOŠ KÁNE	ING. LUBOŠ KÁNE	ING. P. LABK	BC. M. BERKOVÁ	Tisková 10257 108 00 Praha 10 Maučlův www.gservis.cz
DATUM: 07/2015				PRODOM spol. s o. Lábeň nry 9 821 08 Bratislava 2	
STAVBA: RODINNÝ DŮM - PREMIER 151 PLUS			FORMÁT: 6 A4	07/2013	
ČÁST PROJEKTU: ARCHITEKTONICKÉ A STAV. TECH. ŘEŠENÍ			STUPEŇ: SR		
OBSAH VÝKRESU: PŮDORYS POSCHODÍ			MĚŘÍTKO: 1:50 KÓTOVANOV mm	ČÍS. VÝK: 03	



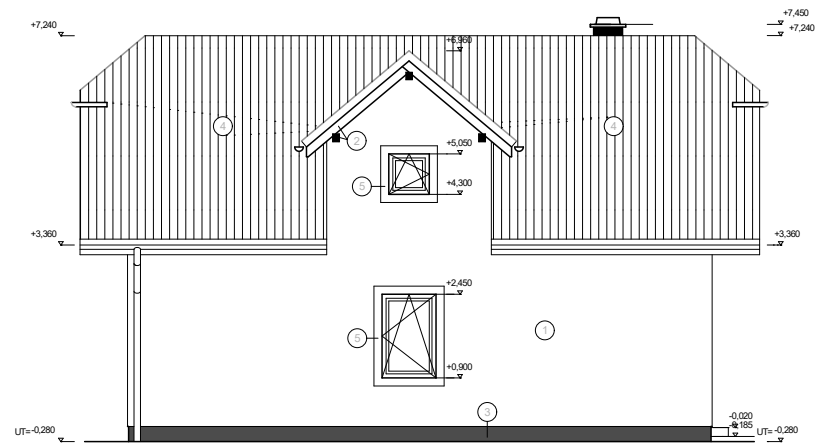
POHLED ČERNÍ



POHLED BOČNÍ



POHLED ZADNÍ



POHLED BOČNÍ

LEGENDA

- ① POVRCHOVÁ OMÍTKOVÁ VRSTVA WEBER.PAS EXTRACLEAN
- ② DŘEVĚNÉ PRVKY NATŘÍ LAZUROVACÍM LAKEM
- ③ SOKL - MARMOLIT
- ④ STŘEŠNÍ KRYTINA BRAMAC MAX
- ⑤ LEMOVÁNÍ WEBER.PAS EXTRACLEAN
- ⑥ KAMÍNOVÝ PĚŠT EKO UNIVERSAL

POZNÁMKA

○ VŠECHNY BAREVNÉ ODSTYNY PODLE INDIVIDUÁLNÍHO VÝBĚRU STAVEBNÍKA
BÁRY OMÍTEK DLE VZORNÍKU WEBER COLOR LINE

HLAVNÍ INŽENÝR PROJEKTU		202P. PROJEKTANT	VYPRACOVAL	KREJBL	 GEMVA s.r.o. Těšnovská 102/57 602 00 Písek 10 Město Písek www.gemva.cz
ING. ARCH. S. PŠENČEK	ING. LUKOŠKOVÁ	ING. LUKOŠKOVÁ	ING. P. LAŠK	BL. M. BERČKA	
DOKLAD		02/2015			 PRADBA s.r.o. LŠO, n. s. r. o. 821 09 Brno-venkov 2
STAVBA:	RODINNÝ DŮM - PREMIER 151 PLUS			FORMÁT:	
ČÁST PROJEKTU:	ARCHITECTONICKÉ A STAV. TECH. ŘEŠENÍ			ARCH. C:	07/2013
OBSAH VÝKRESU:	POHLEDY			STUPĚŇ:	SR
	MĚŘÍTKO:	1:50		ČÍSLO VÝK.	05
	KONTROLA V. V.:				