

LEGENDA MATERIÁLŮ

- SKLADBA P1 (tl. 145mm) STĚNA NOSNÁ
- DŘEVĚNÝ PANEĽ S PŘEDSTĚNOU FERMACEĽ
- SKLADBA O1 - OBVODOVÁ STĚNA
- DŘEVĚNÝ PANEĽ OPLÁŠTĚNÝ FERMACEĽ
- SKLADBA P2 (tl. 125mm) PŘÍČKA NENOSNÁ
- DŘEVĚNÝ PANEĽ OPLÁŠTĚNÝ FERMACEĽ
- BETON PROSTÝ C 16/20
- (PODKLADNÍ DESKA VYVŽTUŽENA KARI SÍTÍ)
- BEDNÍČÍ TVÁRNICE 500x300x250 mm
- (NAPŘ. PRESBETON ZB 25-30)
- PŮVODNÍ TERÉN
- HUTNĚNÝ ŠTĚRKOVÝ/PÍSKOVÝ PODSYP
- (FRAKCE VIZ PŘÍSLUŠNÁ SKLADBA)
- HUTNĚNÝ ZEMNÍ NÁSYP
- ŘÍČNÍ KAMENIVO - FRAKCE 32/60
- + GEOTEXTILIE
- ZPEVNĚNÁ PLOCHA POJEZDOVÁ/POCHOZÍ
- HYDROIZOLACE
- TEPELNÁ IZOLACE XPS/ EPS/ MINERÁLNÍ

LEGENDA POUŽITÝCH ZKRATEK

- VE výplně otvorů obvodových konstrukcí
- VI výplně otvorů vnitřních konstrukcí
- K klempířské výrobky
- Z zámečnické výrobky
- TR truhlářské výrobky
- OS ostatní prvky

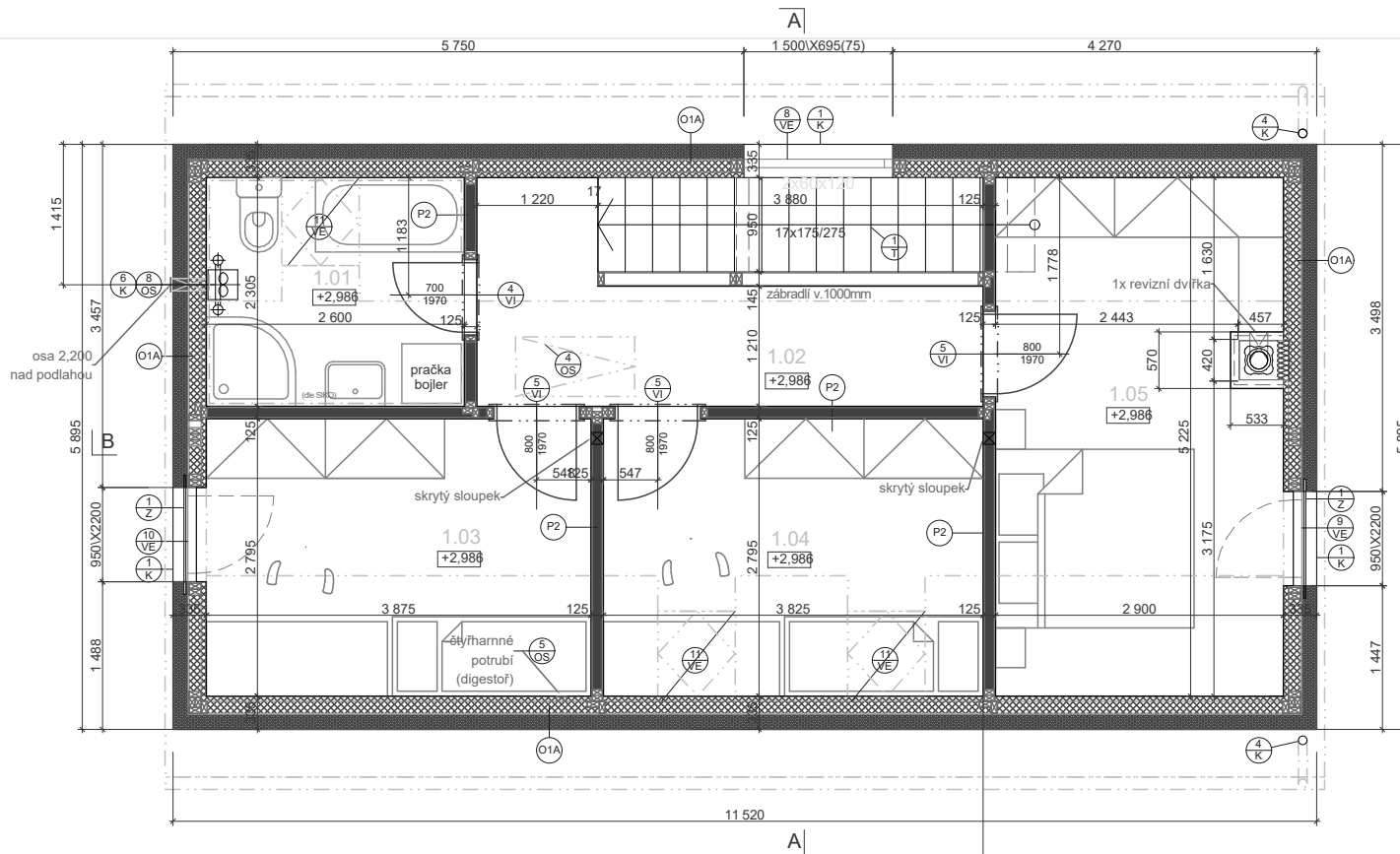
±0.000 = 470,620 m.n.m.

POZN: Pro instalaci obkladu v ostění okna zhotovit šířku otvoru v předstěně o 1,5cm širší na každé straně otvoru

TABULKA MÍSTNOSTÍ

Číslo	NÁZEV	m ²	S.V. [m]	PODLAHA	STĚNY	STROP	POZNÁMKA
0.0	ZÁDVEŘÍ	7,62	2500	S1	DLAŽBA FERMACEĽ, MALBA	SDK, MALBA	
0.0	OBÝVACÍ POKOJ	34,15	2600	S1	DLAŽBA FERMACEĽ, MALBA	SDK, MALBA	
0.0	PRACOVNA	8,76	2600	S1	LAMINO FERMACEĽ, MALBA	SDK, MALBA	ECCER dub parketa rustic PA 4024, tl: 7mm
0.0	WC	1,97	1600-2600	S1	DLAŽBA FERMACEĽ, MALBA, ORSKÍ	SDK, MALBA	
0.0	SCHODIŠTĚ	4,18	2600	S1	BUK-SPA FERMACEĽ, MALBA	SDK, MALBA	
CELKEM		56,68					
0.0	TERASA	30,5					

Investor:	Zpracovatel stavebního projektu: VYŠEHRAD atelier www.vysehrad-atelier.cz	Paré:	VEXTA VEXTA a.s. Hovorčovická 137 250 65 Libeňice +420 284 829 824 info@vexta.cz www.vexta.cz
Alce:	VYŠEHRAD atelier s.r.o. IČ: 29146429 Zelený pruh 1091/111, 140 00 PRAHA 4 tel: +420 241 441 631, 656, 674 fax: 680	Datum:	05.2015
Část:	D.1.1. Architektonicko - stavební část	Stupeň:	DSP
Projekant část:	VYŠEHRAD atelier www.vysehrad-atelier.cz	Zakázka:	458
Výkres:	PŮDORYS 1.NP	Autorizace část:	Ing. arch. Jiří Smolík
		Vypracoval:	Ing. arch. Zdeněk Rychtařík Ing. arch. Jiří Mašek Vít Vavřina
		Měřítko:	1:50
		Číslo výkresu:	D.1.1.3

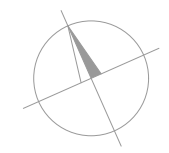


LEGENDA MATERIÁLŮ

- SKLADBA P1 (tl. 145mm) STĚNA NOSNÁ
- SKLADBA O1 - OBVODOVÁ STĚNA
- DŘEVĚNÝ PANELOPLÁŠTĚNÝ FERMACELL
- SKLADBA P2 (tl. 125mm) PŘÍČKA NENOSNÁ
- DŘEVĚNÝ PANELOPLÁŠTĚNÝ FERMACELL
- BETON PROSTÝ C 16/20
- (PODKLADNÍ DESKA VYZTUŽENA KARI SÍTÍ)
- BEDNÍČÍ TVÁRNICE 500x300x250 mm
- (NAPŘ. PRESBETON ZB 25-30)
- PŮVODNÍ TERÉN
- HUTNĚNÝ ŠTĚRKOVÝ/PÍSKOVÝ PODSYP
- (FRAKCE VIZ PŘÍSLUŠNÁ SKLADBA)
- HUTNĚNÝ ZEMNÍ NÁSYP
- ŘÍČNÍ KAMENIVO - FRAKCE 32/60
- + GEOTEXTILIE
- ZPEVNĚNÁ PLOCHA POJEZDOVÁ/POCHOZÍ
- HYDROIZOLACE
- TEPELNÁ IZOLACE XPS/ EPS/ MINERÁLNÍ

LEGENDA POUŽITÝCH ZKRATEK

- VE výplně otvorů obvodových konstrukcí
- VI výplně otvorů vnitřních konstrukcí
- K klempířské výrobky
- Z zámečnické výrobky
- TR truhlářské výrobky
- OS ostatní prvky



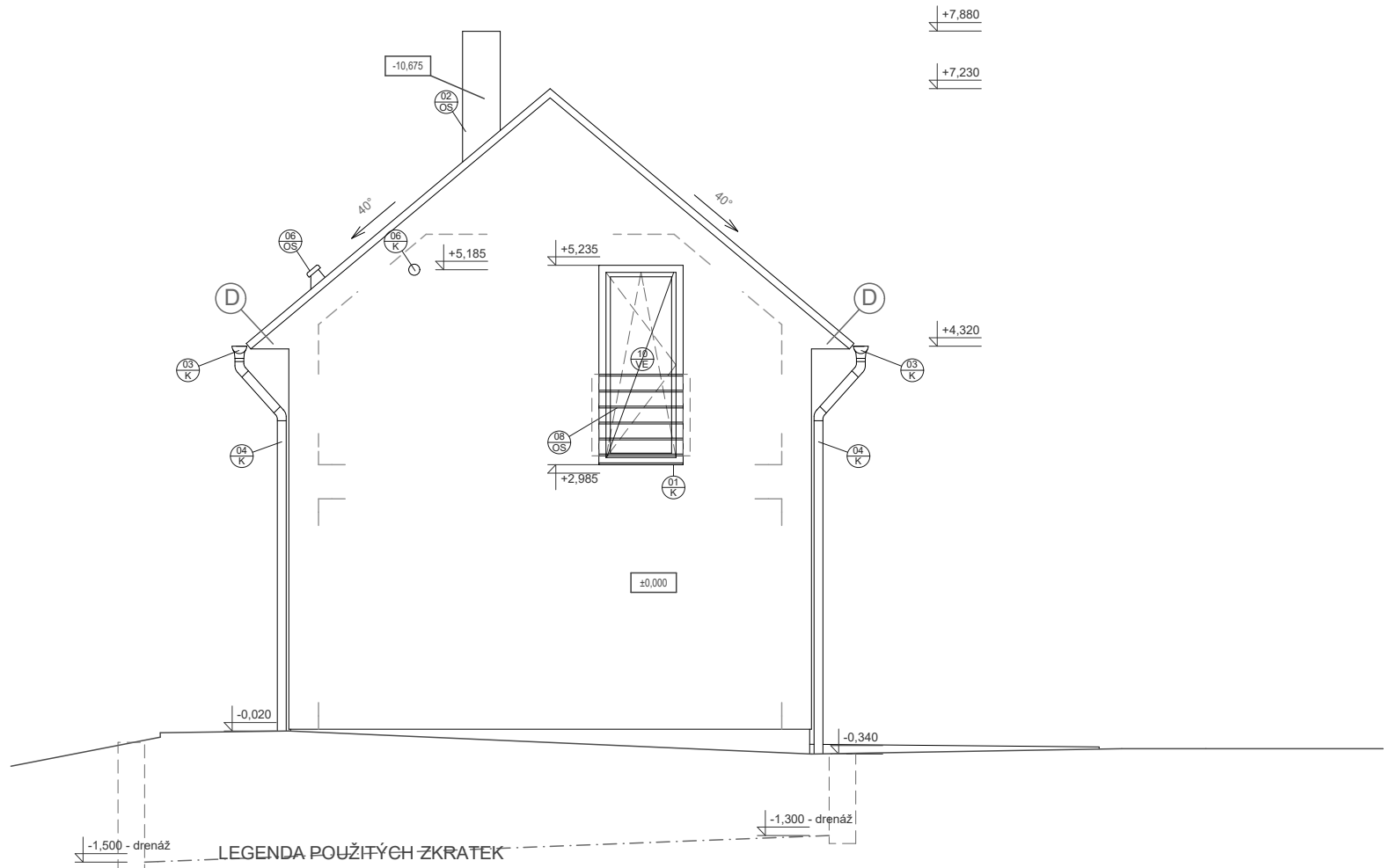
±0.000 = 470,620 m.n.m.

POZN: Pro instalaci obkladu v ostění okna zhotovit šířku otvoru v předstěně o 1,5cm širší na každé straně otvoru

TABULKA MÍSTNOSTÍ

	NÁZEV	m ²	S.V. mm	PODLAHA	STĚNY	STROP	POZNÁMKA
1.0 1	KOUPENA	6,09	1580-26 00	S1 DLAŽBA	FERMACELL, MALBA, OBKL.	SDK, MALBA	
1.0 2	CHODBA	7,51	1580-26 00	S1 LAMINO	FERMACELL, MALBA	SDK, MALBA	EGGER dub parketa
1.0 3	POKOJ	11,04	1580-26 00	S1 LAMINO	FERMACELL, MALBA	SDK, MALBA	EGGER dub parketa
1.0 4	POKOJ	10,8	1580-26 00	S1 LAMINO	FERMACELL, MALBA	SDK, MALBA	EGGER dub parketa
1.0 5	LOŽNICE	15,16	1580-26 00	S1 LAMINO	FERMACELL, MALBA	SDK, MALBA	EGGER dub parketa
CELKEM		50,6					

Investor:	Zpracovatel stavebního projektu: VYŠEHRAD atelier www.vysehrad-atelier.cz	VEXTA VEXTA s.a. Havelova 1371 250 65 Libušín +420 284 829 624 info@vexta.cz www.vexta.cz	Paré:
Akce:		Datum: 05.2015	Stupeň: DSP
Část: D.1.1. Architektonicko - stavební část	Projektant část: VYŠEHRAD atelier www.vysehrad-atelier.cz VYŠEHRAD atelier s.r.o. IČ: 29146429 Zelený pruh 1091 / 111, 140 00 PRAHA 4 tel: +420 241 441 631, 656, 674 fax: 680	Autorizace část:	Ing. arch. Jiří Smolík
Výkres: PŮDORYS 2.NP		Vypracoval:	Ing. arch. Zdeněk Rychtařík Ing. arch. Jiří Mašek Vít Vavřina
		Měřítko: 1:50	Číslo výkresu: D.1.1.4



LEGENDA

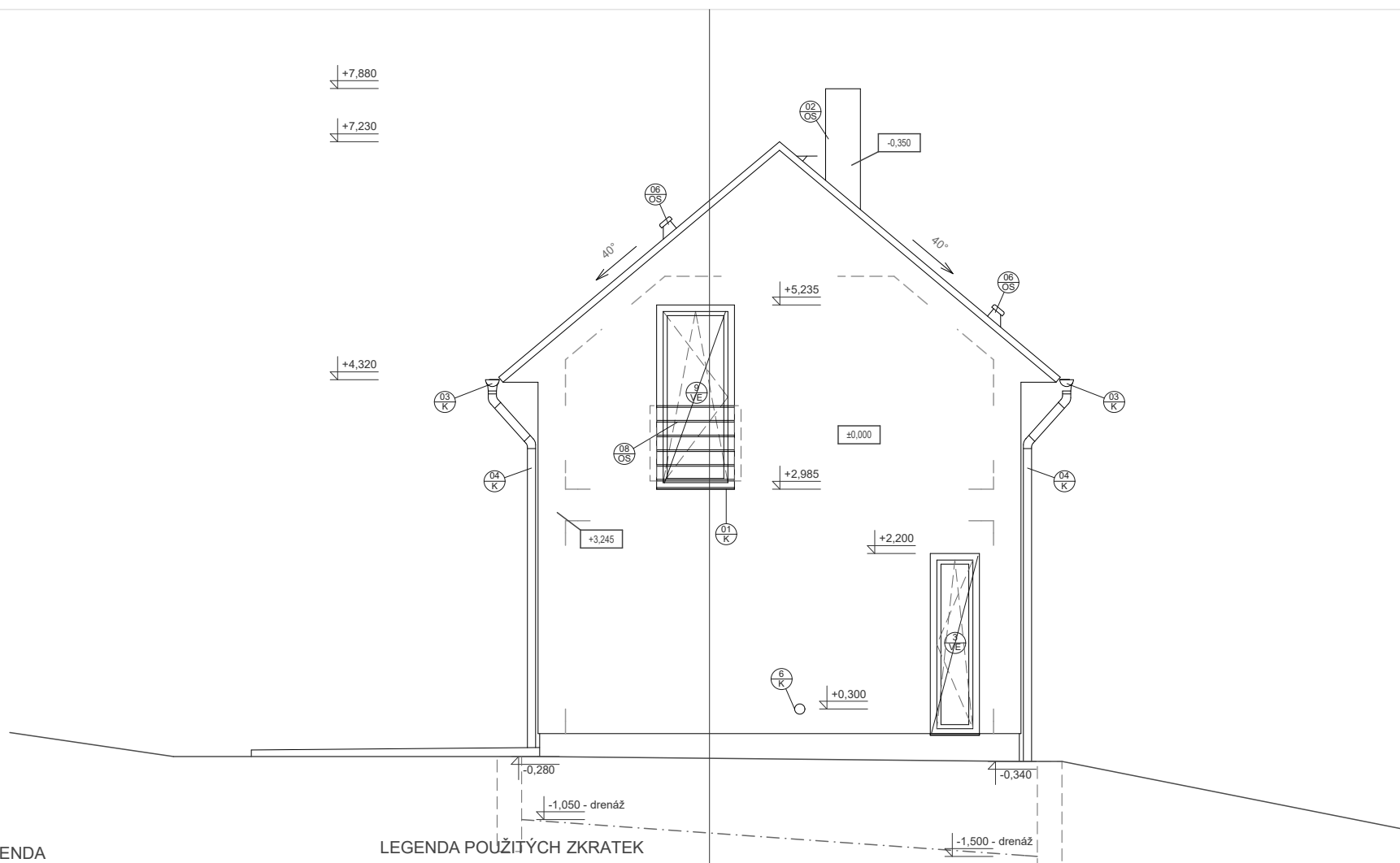
- (A)** fasádní omítka - "světle šedá" SU6G (Weber)
- (B)** fasádní omítka - "tmavě šedá" SU3C (Weber)
- (C)** voděodolná soklová omítka Marmolit jemnozrný
- (D)** (Marmolit MAR) - MAR1 0075 střešní tašky BRAMAC MAX - břidlicové černá
- (E)** dřevěné prvky - dub
- (F)** Okapy a svody - černý poplastovaný FeZn
- (G)** EKO KOMÍN 395/395 mm, omítaný - v barvě fasády "světle šedá" SU6G (Weber)

LEGENDA POUŽITÝCH ZKRATEK

- VE výplně otvorů obvodových konstrukcí
- VI výplně otvorů vnitřních konstrukcí
- K klempířské výrobky
- Z zámečnické výrobky
- TR truhlářské výrobky
- OS ostatní prvky

±0.000 = 470,620 m.n.m.

Investor:	Zpracovatel stavebního projektu: VYŠEHRAD atelier www.vysehrad-atelier.cz	VEXTA VEXTA a.s. Hovorčovičká 137 250 65 Libeznice +420 284 829 624 info@vexta.cz www.vexta.cz	Paré:
Alce:	VYŠEHRAD atelier s.r.o. IČ: 29146429 Zelený pruh 1091 / 111, 140 00 PRAHA 4 tel: +420 241 441 631, 656, 674 fax: 680	Datum: 05.2015	Stupeň: DSP
Část: D.1.1. Architektonicko - stavební část	Projektant části: VYŠEHRAD atelier www.vysehrad-atelier.cz VYŠEHRAD atelier s.r.o. IČ: 29146429 Zelený pruh 1091 / 111, 140 00 PRAHA 4 tel: +420 241 441 631, 656, 674 fax: 680	Autorizace části: Ing. arch. Jiří Smolík	
Výkres: POHLED ZÁPADNÍ	Měřítko: 1:50	Zakázka: 458	
		Vypracoval: Ing. arch. Zdeněk Rychtařík Ing. arch. Jiří Mašek Vít Vavřina	
		Číslo výkresu: D.1.1.10	



LEGENDA

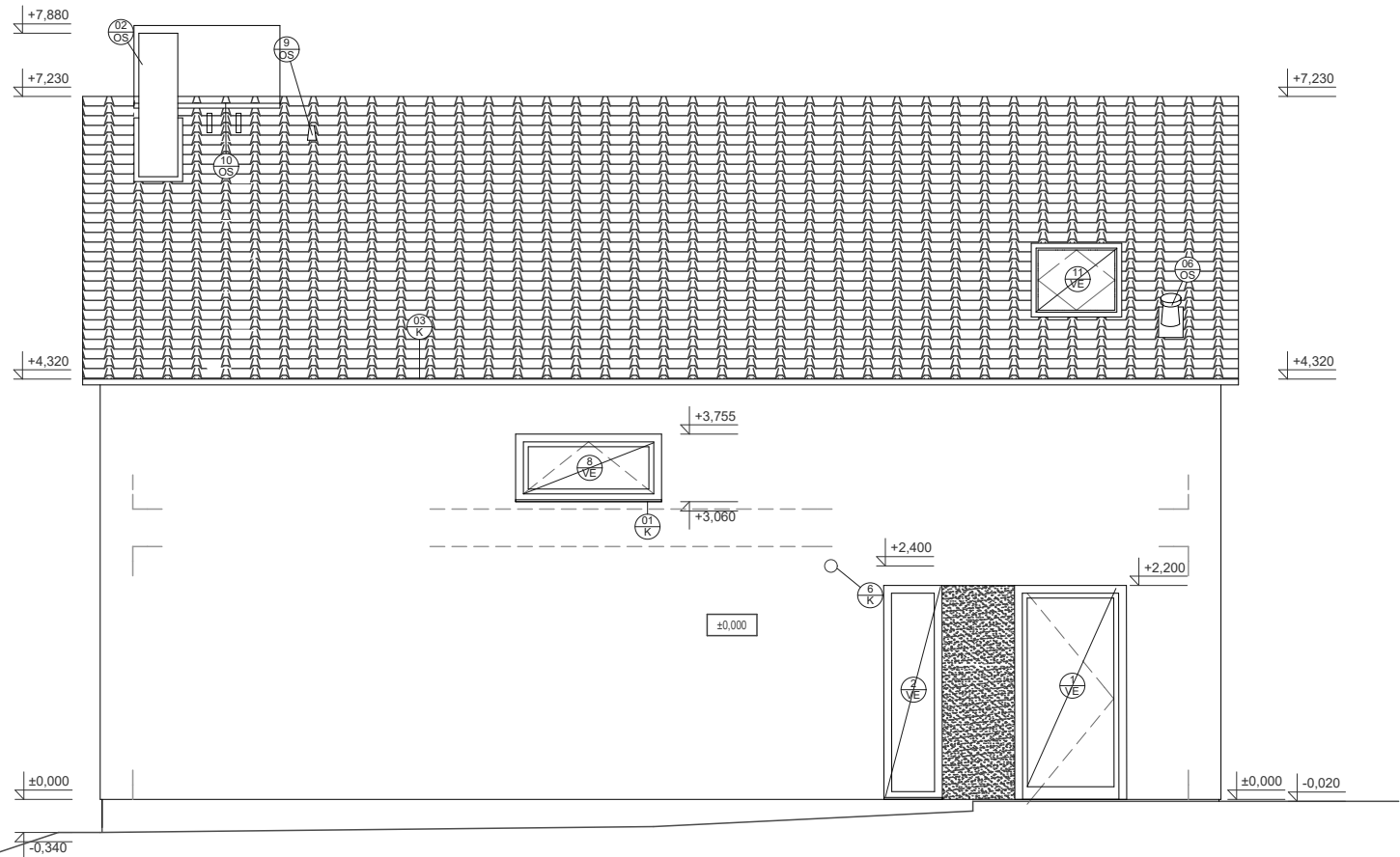
- (A) fasádní omítka - "světle šedá" SU6G (Weber)
- (B) fasádní omítka - "tmavě šedá" SU3C (Weber)
- (C) voděodolná soklová omítka Marmolit jemnozrnný
- (D) (Marmolit_MAR) - MAR1 0075 střešní tašky BRAMAC MAX - břidlicové černá
- (E) dřevěné prvky - dub
- (F) Okapy a svody - černý poplastovaný FeZn
- (G) EKO KOMÍN 395/395 mm, omítaný - v barvě fasády "světle šedá" SU6G (Weber)

LEGENDA POUŽITÝCH ZKRATEK

- VE výplň otvorů obvodových konstrukcí
- VI výplň otvorů vnitřních konstrukcí
- K klempířské výrobky
- Z zámečnické výrobky
- TR truhlářské výrobky
- OS ostatní prvky

±0.000 = 470,620 m.n.m.

Investor:	Zpracovatel stavebního projektu:	VYŠEHRAD atelier www.vysehrad-atelier.cz	Paré:
Akce:	VYŠEHRAD atelier s.r.o. IČ: 29146429 Zelený pruh 1091 / 111, 140 00 PRAHA 4 tel: +420 241 441 631, 656, 674 fax: 680		VEXTA VEXTA a.s. Hovorčovičká 137 250 65 Libeň +420 284 829 624 info@vexta.cz www.vexta.cz
Datum:	Stupeň:	Zakázka:	
05.2015	DSP	458	
Část:	Projektant část:	Autorizace částí:	
D.1.1. Architektonicko - stavební část	VYŠEHRAD atelier www.vysehrad-atelier.cz	Ing. arch. Jiří Smolík	
Výkres:	VYŠEHRAD atelier s.r.o. IČ: 29146429 Zelený pruh 1091 / 111, 140 00 PRAHA 4 tel: +420 241 441 631, 656, 674 fax: 680	Vypracoval:	Ing. arch. Zdeněk Rychtařík Ing. arch. Jiří Mašek Vít Vavřina
POHLED VÝCHODNÍ	Měřítko:	Číslo výkresu:	
	1:50	D.1.1.9	



LEGENDA

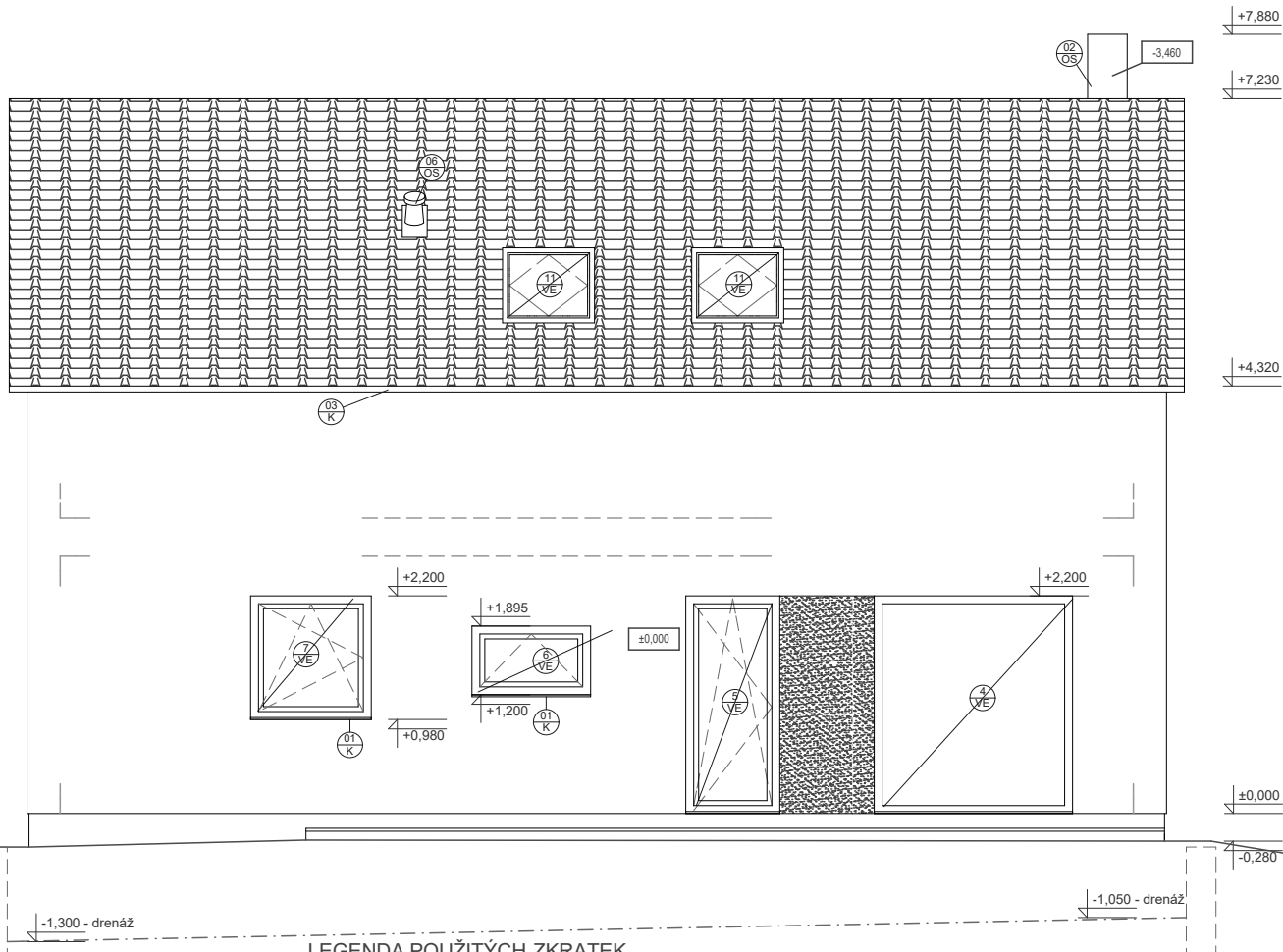
- (A)** fasádní omítka - "světle šedá" SU6G (Weber)
- (B)** fasádní omítka - "tmavě šedá" SU3C (Weber)
- (C)** voděodolná soklová omítka Marmolit jemnozrný
- (D)** (Marmolit MAR) - MAR1 0075 střešní tašky BRAMAC MAX - břidlicové černá
- (E)** dřevěné prvky - dub
- (F)** Okapy a svody - černý poplastovaný FeZn
- (G)** EKO KOMÍN 395/395 mm, omítaný - v barvě fasády "světle šedá" SU6G (Weber)

LEGENDA POUŽITÝCH ZKRATEK

- VE výplně otvorů obvodových konstrukcí
- VI výplně otvorů vnitřních konstrukcí
- K klempířské výrobky
- Z zámečnické výrobky
- TR truhlářské výrobky
- OS ostatní prvky

±0.000 = 470,620 m.n.m.

Investor:	Zpracovatel stavebního projektu:	VYŠEHRAD atelier www.vysehrad-atelier.cz VYŠEHRAD atelier s.r.o. IČ: 29146429 Zelený pruh 1091 / 111, 140 00 PRAHA 4 tel: +420 241 441 631, 656, 674 fax: 680	VEXTA VEXTA a.s. Hovorčovičká 137 250 65 Libeňovice +420 284 829 624 info@vexta.cz www.vexta.cz	Paré:			
Akce:	Datum:	05.2015	Stupeň:	DSP	Zakázka:	458	
Část:	D.1.1. Architektonicko - stavební část	Projektant část:	VYŠEHRAD atelier www.vysehrad-atelier.cz VYŠEHRAD atelier s.r.o. IČ: 29146429 Zelený pruh 1091 / 111, 140 00 PRAHA 4 tel: +420 241 441 631, 656, 674 fax: 680	Autorizace část:	Ing. arch. Jiří Smolík		
Výkres:	POHLED SEVERNÍ	Vypracoval:	Ing. arch. Zdeněk Rychtařík Ing. arch. Jiří Mašek Vít Vavřina	Měřítko:	1:50	Číslo výkresu:	D.1.1.8



LEGENDA

- (A) fasádní omítka - "světle šedá" SU6G (Weber)
- (B) fasádní omítka - "tmavě šedá" SU3C (Weber)
- (C) voděodolná soklová omítka Marmolit jemnozrný
- (D) (Marmolit MAB) - MAB 1 0075 střešní tašky BRAMAC MAX - břidlicové černá
- (E) dřevěné prvky - dub
- (F) Okapy a svody - černý poplastovaný FeZn
- (G) EKO KOMÍN 395/395 mm, omítaný - v barvě fasády "světle šedá" SU6G (Weber)

LEGENDA POUŽITÝCH ZKRATEK

- VE výplně otvorů obvodových konstrukcí
- VI výplně otvorů vnitřních konstrukcí
- K klempířské výrobky
- Z zámečnické výrobky
- TR truhlářské výrobky
- OS ostatní prvky

±0.000 = 470,620 m.n.m.

Investor:	Zpracovatel stavebního projektu: VYŠEHRAD atelier www.vysehrad-atelier.cz	Paré:	
Akce:	VYŠEHRAD atelier s.r.o. IČ: 29146429 Zelený pruh 1091 / 111, 140 00 PRAHA 4 tel: +420 241 441 631, 656, 674 fax: 680	Datum: 05.2015	Stupeň: DSP
Část: D.1.1. Architektonicko - stavební část	Projektant část: VYŠEHRAD atelier www.vysehrad-atelier.cz VYŠEHRAD atelier s.r.o. IČ: 29146429 Zelený pruh 1091 / 111, 140 00 PRAHA 4 tel: +420 241 441 631, 656, 674 fax: 680	Autorizace části: Ing. arch. Jiří Smolík	
Výkres: POHLED JIŽNÍ	Měřítko: 1:50	Vyracoval: Ing. arch. Zdeněk Rychtařík Ing. arch. Jiří Mašek Vít Vavřina	
		Číslo výkresu: 1.1.17	