



**GRYGOV**  
moderní domy

Nabízíme Vám k prodeji dva nízkenergetické rodinné domy v moderním nadčasovém pojetí. Domy zasazené do oblasti rovinaté Hané, v blízkosti přírodní rezervace a s výbornou dostupností do centra Olomouce vám nabídnou bydlení v zeleni na dosah městu. Moderní technologie a osobitý design těchto domů vás určitě chytne za srdce. Stávající okolní zástavbu tvoří rodinné domy se zahradami. Proto naším záměrem bylo vytvořit projekt, který nenaruší stávající bydlení, ale zároveň přinese novým majitelům pohodlný domov.

Projekt klade důraz na kvalitu celé stavby, a to od použitých materiálů až po detaily v interiéru. Slibuje moderní design, který je nejen esteticky přitažlivý, ale také funkční a promyšlený.

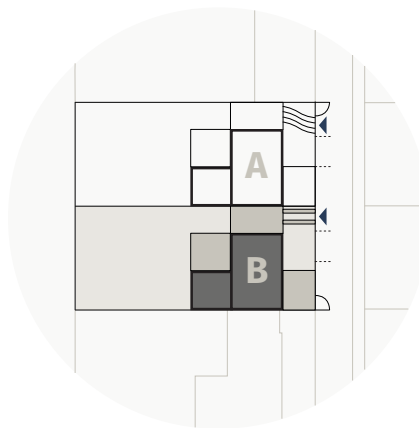
[www.prodejdomu-olomouc.cz](http://www.prodejdomu-olomouc.cz)

**VEXTADOMY**

[www.vextadomy.cz](http://www.vextadomy.cz)  
tel. 602 367 935



Plocha parcely	675 m <sup>2</sup>
● Zastavěná plocha	142 m <sup>2</sup>
● Zpevněná plocha	98 m <sup>2</sup>
○ Nezastavěná plocha	435 m <sup>2</sup>



### RODINNÝ DŮM

podlahová plocha **180,4 m<sup>2</sup>**

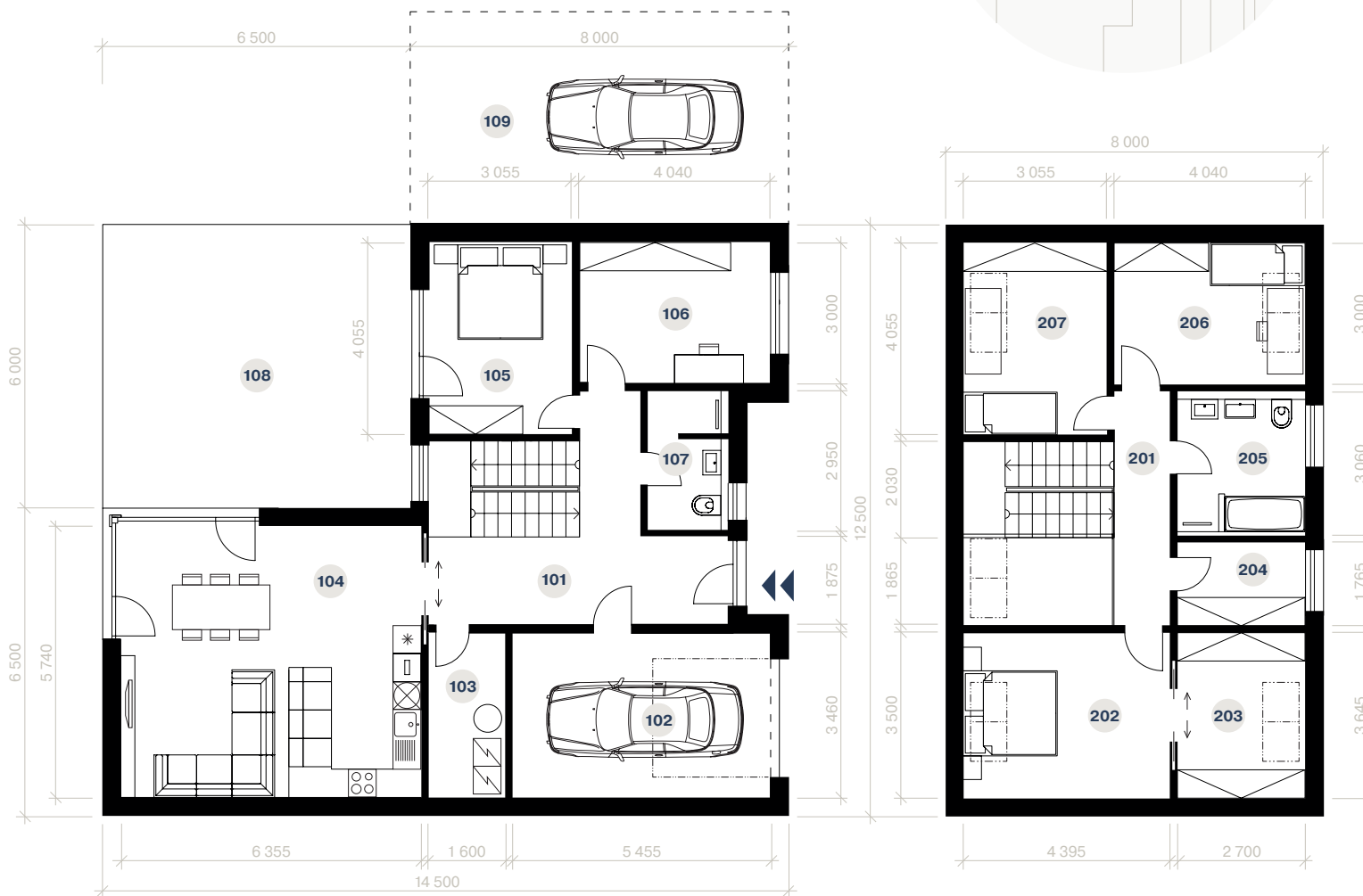
Dům           patrový  
Dispozice   6+kk  
Zahrada     435 m<sup>2</sup>

### PŘÍZEMÍ

101	Zádvěří	22,3 m <sup>2</sup>
102	Garáž	19,2 m <sup>2</sup>
103	Technická místnost	5,7 m <sup>2</sup>
104	Obývací pokoj + KK	36,5 m <sup>2</sup>
105	Ložnice	12,4 m <sup>2</sup>
106	Pracovna	12,1 m <sup>2</sup>
107	Koupelna	4,6 m <sup>2</sup>
108	Terasa	39,0 m <sup>2</sup>
109	Parkovací stání	36,0 m <sup>2</sup>

### PATRO

201	Chodba	5,9 m <sup>2</sup>
202	Ložnice	15,4 m <sup>2</sup>
203	Šatna	9,5 m <sup>2</sup>
204	Komora	4,8 m <sup>2</sup>
205	Koupelna	7,6 m <sup>2</sup>
206	Pokoj	12,1 m <sup>2</sup>
207	Pokoj	12,4 m <sup>2</sup>



PŘÍZEMÍ

PATRO



#### **Obklady, dlažby**

kombinace bílá a béžová,  
značky Marconi a Argenta

#### **Podlahy Egger**

laminátové,  
dub Valley přírodní

#### **Zařizovací předměty**

závěsná WC,  
bezvaničkové sprchy,  
dále dle PD a specifikace SIKO

#### **Interiérové dveře**

plně bílé, bezfalcové CPL,  
obývací pokoj posuvné  
prosklené, výšky 2 100 mm

#### **Schodiště**

kovové, RAL 7016,  
stupně dubové  
(broušené dřevo/olejování)

#### **Chytrá domácnost Somfy**

#### **Příprava na kamerový bezpečnostní systém**

#### **Vytápění podlahové, teplovodní**

zdroj tepelné čerpadlo –  
Viessmann Vitocal 222

#### **Rekuperační systém**

**NILAN GOTT 2600**  
kombinující princip pasivní  
i aktivní rekuperace

#### **Fasáda**

kombinace silikonová omítka,  
obklad Hardie panel a dřevo

#### **Okna**

plastová, izolační trojsklo v barvě  
oboustranný antracit

#### **Střešní krytina**

hladká, skládaná taška,  
černé barvy

#### **Exteriérové stínění oken**

žaluzie

#### **Příprava pro fotovoltaiku**

#### **Oplocení**

svařované poplastované  
pletivo v barvě antracit,  
křídlové vjezdové brány  
ocelová kce, dálkově ovládané

#### **Vnější dlažby**

**BEST Karo přírodní**  
chodník, vjezd, okapový  
chodník – obrubník + kačírek

#### **MoistureGuard**

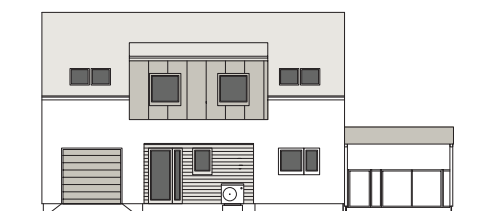
nepřetržitý monitoring úrovně  
vlhkosti v konstrukci domu

#### **Přístřešek pro auto**

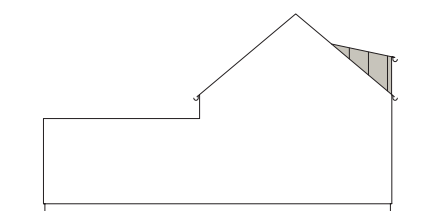


STANDARD DOMU

[www.prodejdomu-olomouc.cz](http://www.prodejdomu-olomouc.cz)



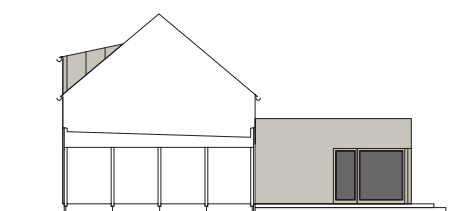
POHLED SEVERNÍ / VSTUPNÍ



POHLED VÝCHODNÍ



POHLED JIŽNÍ



POHLED ZÁPADNÍ

Grygov je obec vzdálená cca 7 km od krajského města Olomouc s kompletní občanskou vybaveností, patří do oblasti rovinaté Hané. Domy stojí v blízkosti přírodní rezervace, což novým majitelům zajistí pocit spojení s přírodou a zároveň jim umožní vychutnávat si výhody života v blízkosti velkoměsta. Blízkost železniční trati Olomouc–Přerov zase zaručuje výbornou dopravní dostupnost, ať už se jedná o dojíždění za prací, školou, nebo za kulturním vyžitím do města.