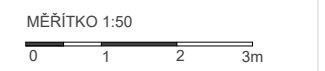


LEGENDA MATERIÁLŮ

- SKLADBA OW1 - OBVODOVÁ STĚNA DŘEVĚNÝ PANEĽ S PŘEDSTĚNOU FERMACEĽ
- SKLADBA OW2 - OBVODOVÁ STĚNA DŘEVĚNÝ NEIZOLOVANÝ PANEĽ
- SKLADBA W1 (tl. 145mm) STĚNA NOSNÁ DŘEVĚNÝ PANEĽ OPLÁSTĚNÝ FERMACEĽ
- SKLADBA W2 (tl. 125mm) PŘÍČKA NENOSNÁ DŘEVĚNÝ PANEĽ OPLÁSTĚNÝ FERMACEĽ
- BETON PROSTÝ C 16/20 (PODKLADNÍ DESKA VYZTUŽENA KARI SÍTÍ)
- BEDNÍČÍ TVÁRNICE 500x300x250 mm (NAPŘ. PRESBETON ZB 25-30)
- PŮVODNÍ TERĚN
- HUTNĚNÝ ŠTĚRKOVÝ/PIŠKOVÝ PODSYP (FRAKCE VIZ PŘÍSLUŠNÁ SKLADBA)
- HUTNĚNÝ ZEMNÍ NÁSYP
- ŘÍČNÍ KAMENIVO - FRAKCE 32/60 + GEOTEXTILIE
- HYDROIZOLACE
- TEPELNÁ IZOLACE XPS/ EPS/ MINERÁLNÍ
- ZPEVNĚNÁ PLOCHA POJEZDOVÁ/PLOCHA

LEGENDA POUŽITÝCH ZKRATK

- VE výplně otvorů obvodových konstrukcí
- VI výplně otvorů vnitřních konstrukcí
- K klempířské výrobky
- Z zámečnické výrobky
- TR truhlářské výrobky
- OS ostatní prvky



POZN:

- Pochází plocha půdního prostoru není předmětem dodávky VEXTA a.s.
- Pro instalaci obkladu v ostení okna zhotovit šířku otvoru v předstěně o 1cm širší na každé straně otvoru.
- Odtah digestoře provést s ohledem na vedení stropních trámů
- Rozměry křbových kamen jsou pouze orientační. Realizace a napojení na komín dle externího dodavatele vybraného investorem.

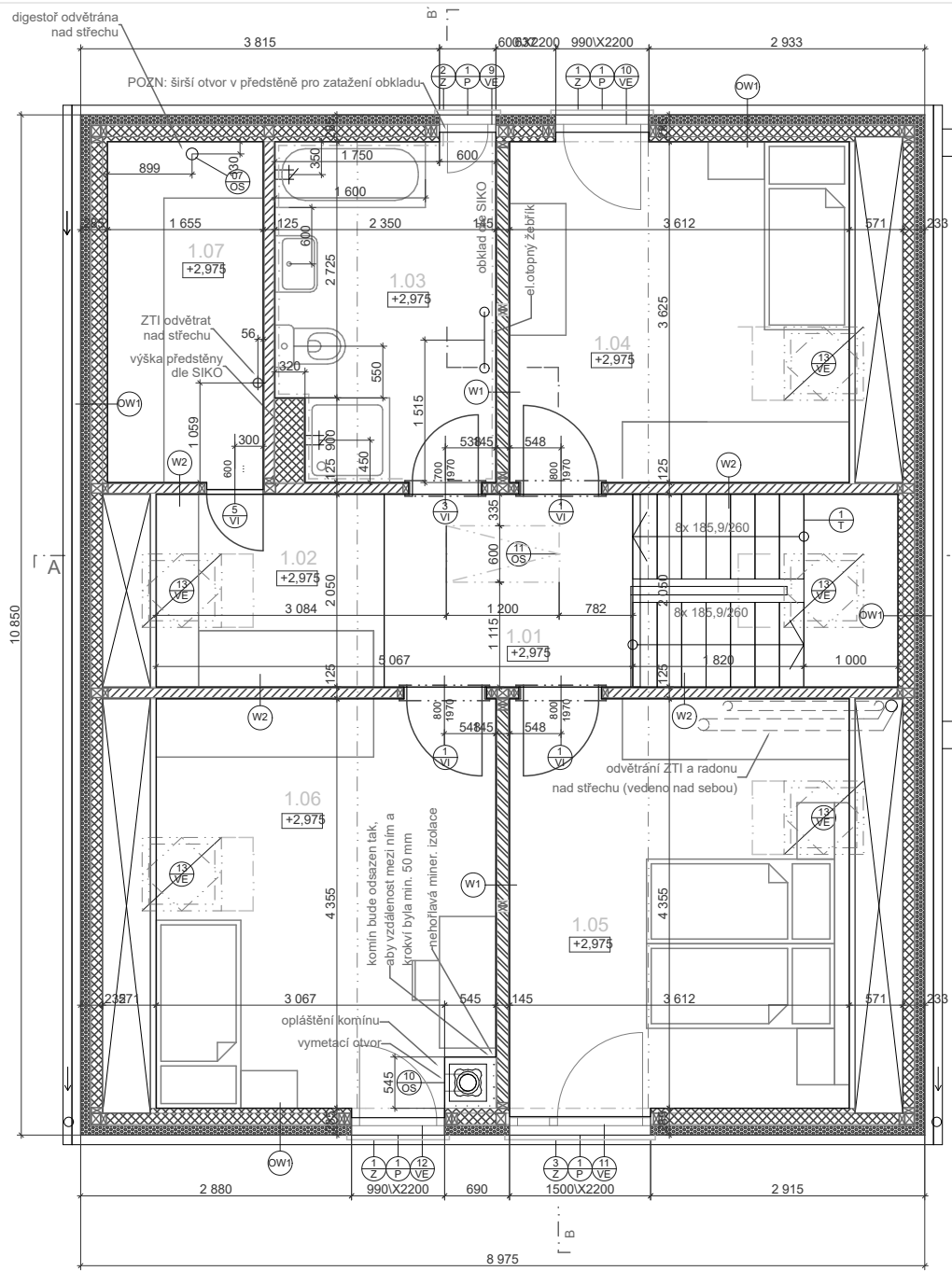
* Vnější opláštění panelu ze 2 vrstev FERMAECELU z důvodu zarovnání ostení u vstupu, dveří (2.vrstva doplněná dle potřeb na stavbě)

POZN:
- V místě křížení výkopu pro vodu a kanalizaci s povrchovým žlabem uláštít výkop jílovitou zeminou

Č.M.	MÍST.	PLOCHA	SV. VÝŠKA	SKL.	PODLAHA	STĚNA	STROP	POZNÁMKY
0.01	ZÁDVEŘÍ	5,37 M ²	2620	F1	KERAMICKÁ DLAŽBA	FERMACELL MALBA	SDK MALBA	
0.02	TECHNICKÁ MÍSTNO	32,69 M ²	2620	F1	KERAMICKÁ DLAŽBA	FERMACELL MALBA	SDK MALBA	
0.03	HALA	4,97 M ²	2620	F1	LAMNO	FERMACELL MALBA	SDK MALBA	skic 2014 PA 4016 dle návrhové listy 8, 7mm
0.04	OBÝVACÍ POKOJ + K	43,16 M ²	2620	F1	LAMNO	FERMACELL MALBA	SDK MALBA	skic 2014 PA 4016 dle návrhové listy 8, 7mm
0.05	SPÍŽ	1,83 M ²	2620	F1	LAMNO	FERMACELL MALBA	SDK MALBA	skic 2014 PA 4016 dle návrhové listy 8, 7mm
0.06	KOUPELNA	4,64 M ²	2620	F1	KERAMICKÁ DLAŽBA	FERMACELL KER OBK	SDK MALBA	
0.07	HOSTINŠKÝ POKOJ	10,53 M ²	2620	F1	LAMNO	FERMACELL MALBA	SDK MALBA	skic 2014 PA 4018 dle návrhové listy 8, 7mm
0.08	SCHODIŠTĚ	5,78 M ²				FERMACELL MALBA	SDK MALBA	
	CELKEM	78,97 M ²						
0.09	GARÁŽ	11,51 M ²	2300	F2	KERAMICKÁ DLAŽBA	FERMACELL		
0.10	TERASA	10,07 M ²						
0.11	TERASA	1,31 M ²						

±0,000 = 358,280 m.n.m.

Investor:	Zpracovatel návrhového projektu:	VYŠEHRAD atelier www.vysehrad-stavebni.cz	Autizace číslo:	Ing. arch. Jiří Smolík	
Auto:		VYŠEHRAD atelier s.r.o. IČ: 29146429 Zelený pruh 1091/111, 140 00 PRAHA 4 tel: +420 241 441 631, 656, 674 fax: 890	Vypracoval:	Ing. arch. Zdeněk Pecháček Ing. arch. Jiří Mašek Vil Vavřina	
Datum:	01.2016	Stupeň:	DSP	Základka:	488
Část:	D.1.1. Architektonicko - stavební část	Projektant část:	VYŠEHRAD atelier www.vysehrad-stavebni.cz	Měřítko:	1:50
Výkres:	PŮDORYS 1.NP	VYŠEHRAD atelier s.r.o. IČ: 29146429 Zelený pruh 1091/111, 140 00 PRAHA 4 tel: +420 241 441 631, 656, 674 fax: 890	Číslo výkresu:		D.1.1.3



POZN:
- Pochází plocha půdního prostoru není předmětem dodávky VEXTA a.s.

LEGENDA MATERIÁLŮ

- SKLADBA OW1 - OBVODOVÁ STĚNA DŘEVĚNÝ PANEĽ S PŘEDSTĚNOU FERMACEĽ
- SKLADBA OW2 - OBVODOVÁ STĚNA DŘEVĚNÝ NEIZOLOVANÝ PANEĽ
- SKLADBA W1 (tl. 145mm) STĚNA NOSNÁ DŘEVĚNÝ PANEĽ OPLÁŠTĚNÝ FERMACEĽ
- SKLADBA W2 (tl. 125mm) PŘÍČKA NENOSNÁ DŘEVĚNÝ PANEĽ OPLÁŠTĚNÝ FERMACEĽ
- BETON PROSTÝ C 16/20 (PODKLADNÍ DESKA VYZTUŽENA KARI SÍŤ)
- BEDNÍČNÁ TVÁRNICE 500x300x250 mm (NAPŘ. PRESBETON ZB 25-30)
- PŮVODNÍ TERĚN
- HUTNĚNÝ ŠŤĚRKOVÝ/PÍSKOVÝ PODSYP (FRAKCE VIZ PŘÍSLUŠNÁ SKLADBA)
- HUTNĚNÝ ZEMNÍ NÁSP
- ŘÍČNÍ KAMENIVO - FRAKCE 32/60 + GEOTEXILIE
- HYDROIZOLACE
- TEPELNÁ IZOLACE XPS/ EPS/ MINERÁLNÍ
- ZPEVNĚNÁ PLOCHA POJEZDOVÁ/POCHOZÍ

LEGENDA POUŽITÝCH ZKRATEK

- VE výplně otvorů obvodových konstrukcí
- VI výplně otvorů vnitřních konstrukcí
- K klempířské výrobky
- Z zámečnické výrobky
- TR truhlářské výrobky
- OS ostatní prvky



MĚŘÍTKO 1:50



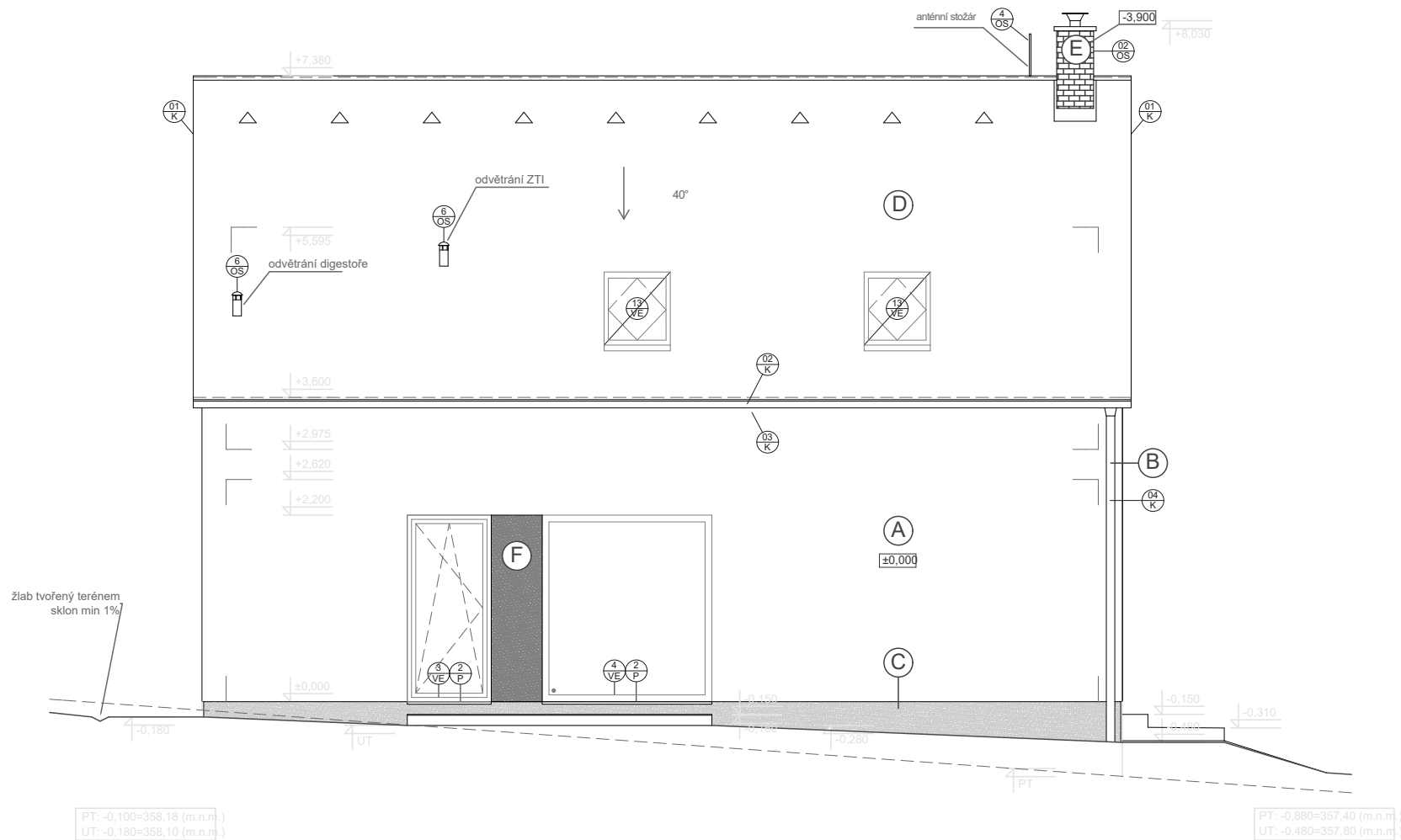
Č.M.	MÍST.	FLOCHA	SV. VÝŠKA	SKL.	PODLAHA	STĚNA	STROP	POZNÁMKY
1.01	HALA	5,58 M ²	2620	C1	LAMINO	FERMACELL, MALBA	SDK, MALBA	Eclic 2014 PA 4018 Dub orkno bílé, tl. 7mm
1.02	PRACOVNA	4,97 M ²	800-2620	C1	LAMINO	FERMACELL, MALBA	SDK, MALBA	Eclic 2014 PA 4018 Dub orkno bílé, tl. 7mm
1.03	KOUPELNA	8,39 M ²	1815-2620	C1	KERAMICKÁ DLAŽBA	FERMACELL, KER.OBK	ALD, K, MALBA	obklad dle SIKO
1.04	POKOJ	13,3 M ²	800-2620	C1	LAMINO	FERMACELL, MALBA	SDK, MALBA	Eclic 2014 PA 4018 Dub orkno bílé, tl. 7mm
1.05	LOŽNICE	15,97 M ²	800-2620	C1	LAMINO	FERMACELL, MALBA	SDK, MALBA	Eclic 2014 PA 4018 Dub orkno bílé, tl. 7mm
1.06	POKOJ	15,64 M ²	800-2620	C1	LAMINO	FERMACELL, MALBA	SDK, MALBA	Eclic 2014 PA 4018 Dub orkno bílé, tl. 7mm
1.07	KOMORA	6,04 M ²	370-1925	C1	-	FERMACELL, MALBA	FERMACELL	
CELKEM		89,89 M ²						

±0,000 = 358,280 m.n.m.

POZN: Pro instalaci obkladu v ostění okna zhotovit

šířku otvoru v předstěně o 1cm šir

Investor:	Zpracovatel stavebního projektu:	VYŠEHRAD atelier www.vysehrad-atelier.cz VYŠEHRAD atelier s.r.o. IČ: 29146429 Zelený pruh 1091 / 111, 140 00 PRAHA 4 tel: +420 241 441 631, 656, 674 fax: 680	Paré:
Alko:	Datum:	Stupeň:	Zakázka:
	01.2016	DSP	488
Část:	Projektant část:	Autorizace část:	
D.1.1. Architektonicko - stavební část	VYŠEHRAD atelier www.vysehrad-atelier.cz VYŠEHRAD atelier s.r.o. IČ: 29146429 Zelený pruh 1091 / 111, 140 00 PRAHA 4 tel: +420 241 441 631, 656, 674 fax: 680	Ing. arch. Jiří Smolík Vypracoval: Ing. arch. Zdeněk Rychtařík Ing. arch. Jiří Mašek Vit Vavřina	
Výkres:	Měřítko:	Číslo výkresu:	
PŮDORYS 2.NP	1:50	D.1.1.4	



LEGENDA

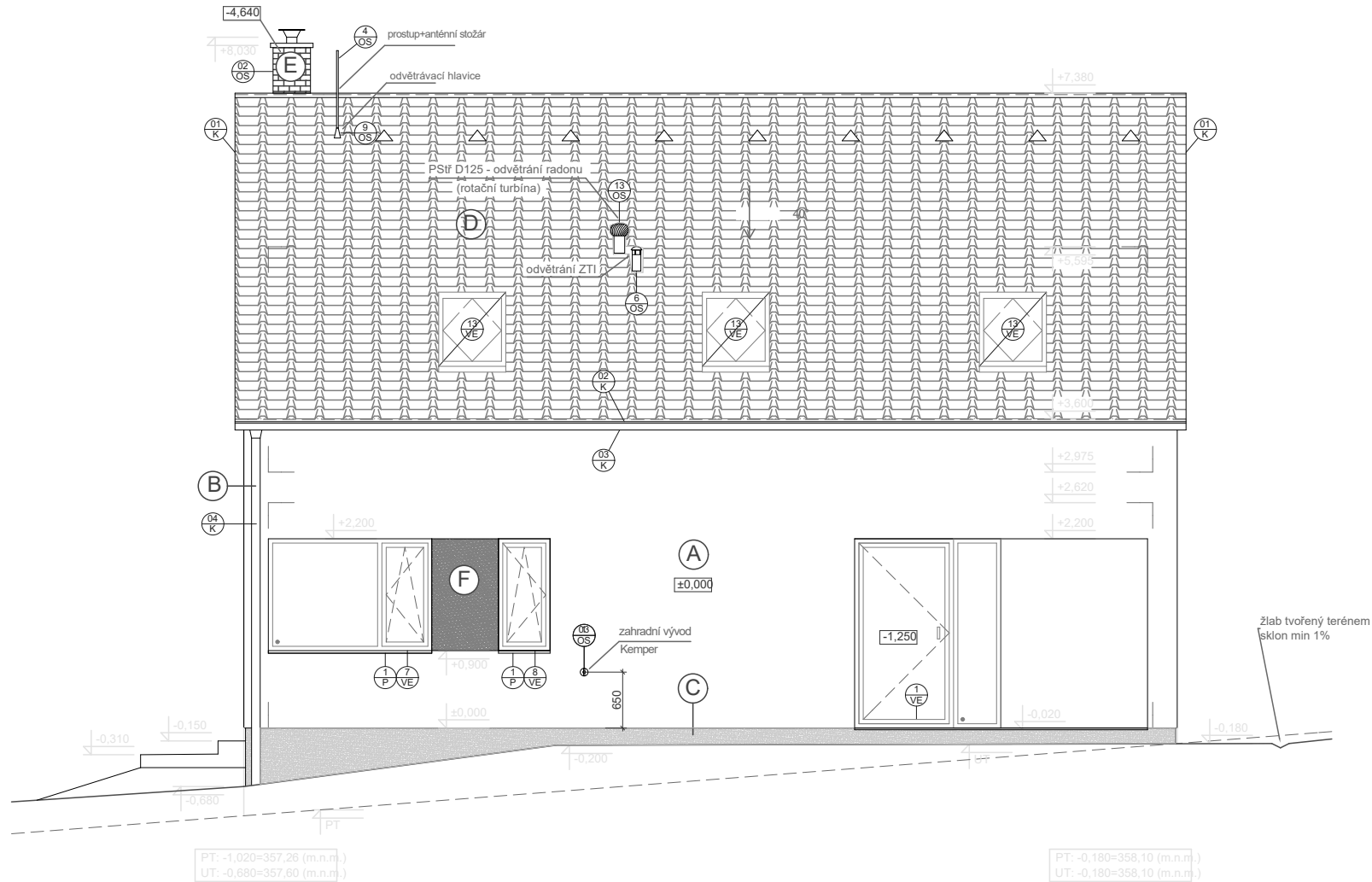
- (A) fasádní omítka - "světle krémová" S 1010 - Y40R
- (B) titanzinek
- (C) voděodolná soklová omítka Marmolit MP144
- (D) střešní krytina Bramac MAX - tmavohnědá
- (E) EKO komín, prstence v barvě krytiny (imitace cihel)
- (F) doplňková fasádní omítka - "tmavě krémová" S 4020 - Y40R

LEGENDA POUŽITÝCH ZKRATEK

- VE výplně otvorů obvodových konstrukcí
- VI výplně otvorů vnitřních konstrukcí
- K klempířské výrobky
- Z zámečnické výrobky
- TR truhlářské výrobky
- OS ostatní prvky

±0,000 = 358,280 m.n.m.

Investor:	Zpracovatel stavebního projektu: VYŠEHRAD atelier www.vysehrad-atelier.cz VYŠEHRAD atelier s.r.o. IČ: 29146429 Zelený pruh 1091 / 111, 140 00 PRAHA 4 tel: +420 241 441 631, 656, 674 fax: 680	VEXTA VEXTA a.s. Hovorčovická 137 250 65 Libeňovice +420 284 829 624 info@vexta.cz www.vexta.cz	Paré:
Alcoa:	Datum: 01.2016	Stupeň: DSP	Zakázka: 488
Část: D.1.1. Architektonicko - stavební část	Projektant části: VYŠEHRAD atelier www.vysehrad-atelier.cz VYŠEHRAD atelier s.r.o. IČ: 29146429 Zelený pruh 1091 / 111, 140 00 PRAHA 4 tel: +420 241 441 631, 656, 674 fax: 680	Autorizace části: Ing. arch. Jiří Smolík	Ing. arch. Zdeněk Rychtařík Ing. arch. Jiří Mašek Vít Vavřina
Výkres: POHLED OD JIHOVÝCHODU	Měřítko: 1:50	Číslo výkresu: D.1.1.14	



LEGENDA

- (A)** fasádní omítka - "světle krémová" S 1010 - Y40R
- (B)** titanzinek
- (C)** voděodolná soklová omítka Marmolit MP144
- (D)** střešní krytina Bramac MAX - tmavohnědá
- (E)** EKO komín, prstence v barvě krytiny (imitace cihel)
- (F)** doplňková fasádní omítka - "tmavě krémová" S 4020 - Y40R

LEGENDA POUŽITÝCH ZKRATEK

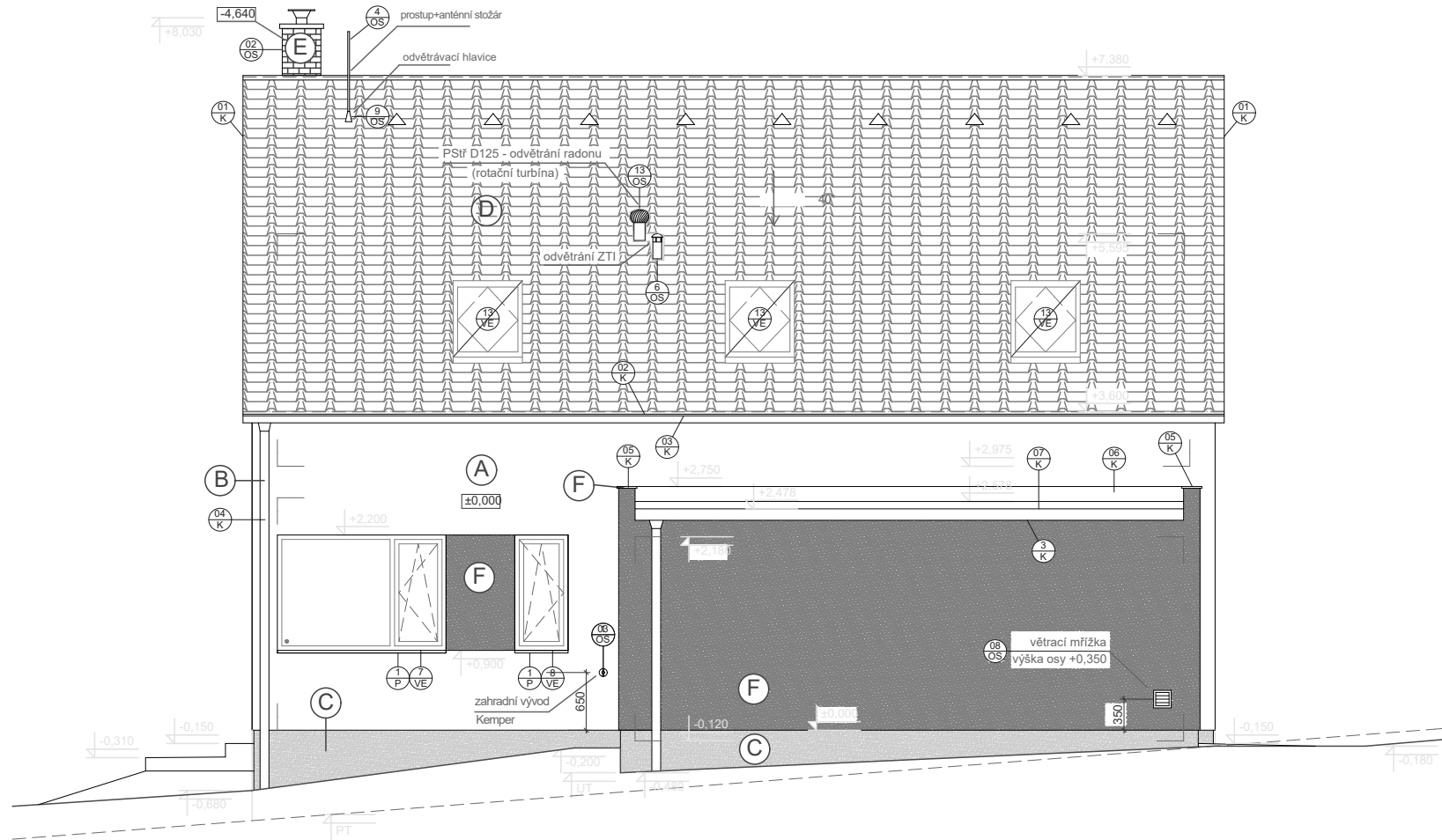
- VE výplně otvorů obvodových konstrukcí
- VI výplně otvorů vnitřních konstrukcí
- K klempířské výrobky
- Z zámečnické výrobky
- TR truhlářské výrobky
- OS ostatní prvky

±0,000 = 358,280 m.n.m.

Investor:	Zpracovatel stavebního projektu: VYŠEHRAD atelier www.vysehrad-atelier.cz	VEXTA VEXTA s.s. Hovořtovičká 137 250 65 Libežnice +420 284 829 624 info@vexta.cz www.vexta.cz	Paré:
Akce:	Datum: 01.2016	Stupeň: DSP	Zakázka: 488
Část: D.1.1. Architektonicko - stavební část	Projektant část: VYŠEHRAD atelier www.vysehrad-atelier.cz	Autorizace částí: Vypracoval: Ing. arch. Zdeněk Rychtářik Ing. arch. Jiří Mašek Vít Vavřina	Ing. arch. Jiří Smolík
Výkres: POHLED OD SEVEROZÁPADU 2	Měřítko: 1:50	Číslo výkresu: D.1.1.16	

PT: -1,020=357,26 (m.n.m.)
UT: -0,680=357,60 (m.n.m.)

PT: -0,180=358,10 (m.n.m.)
UT: -0,180=358,10 (m.n.m.)



LEGENDA

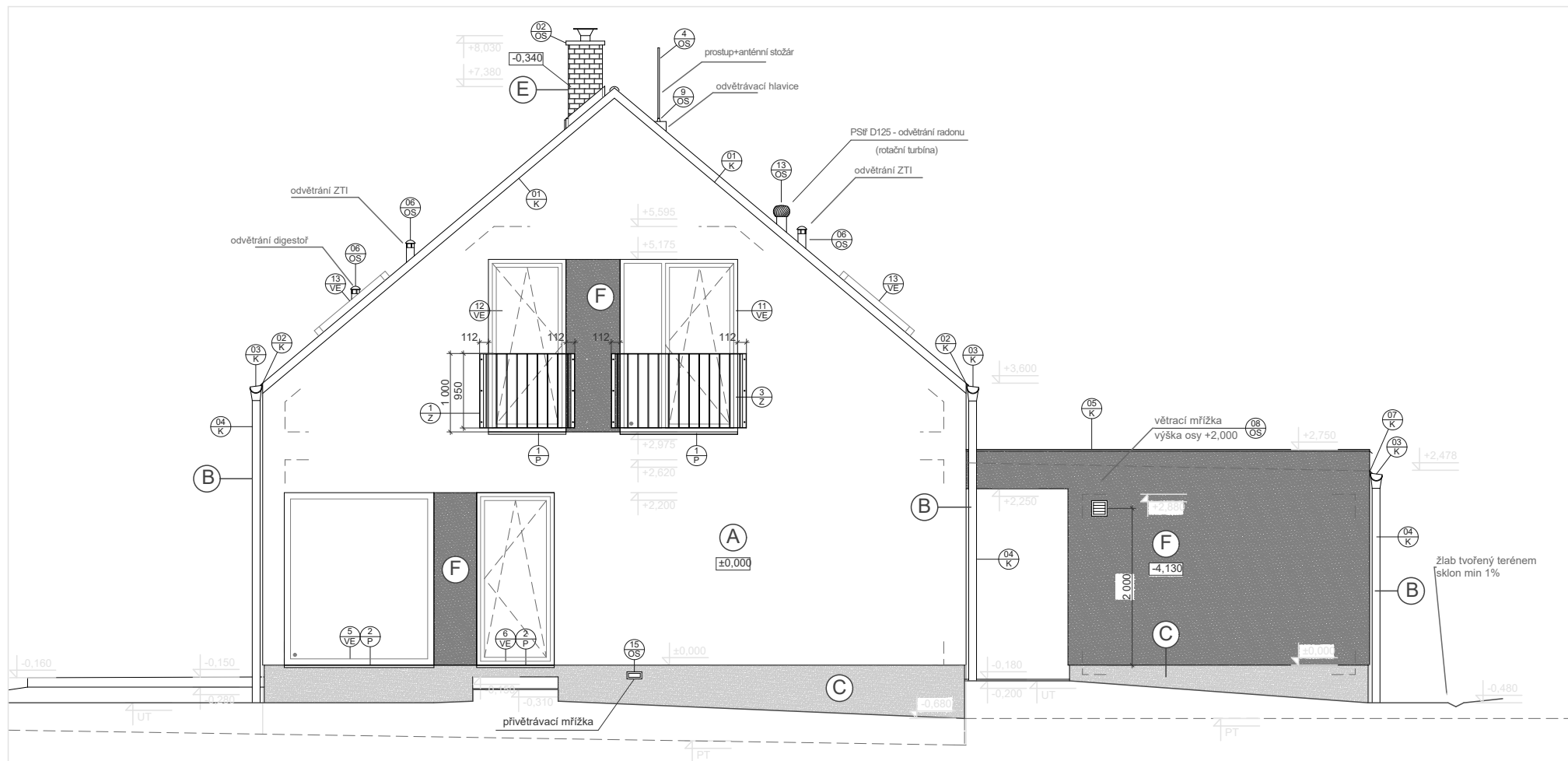
- (A)** fasádní omítka - "světle krémová" S 1010 - Y40R
- (B)** titanzinek
- (C)** voděodolná soklová omítka Marmolit MP144
- (D)** střešní krytina Bramac MAX - tmavohnědá
- (E)** EKO komin, prstence v barvě krytiny (imitace cihel)
- (F)** doplňková fasádní omítka - "tmavě krémová" S 4020 - Y40R

LEGENDA POUŽITÝCH ZKRATEK

- VE výplně otvorů obvodových konstrukcí
- VI výplně otvorů vnitřních konstrukcí
- K klempířské výrobky
- Z zámečnické výrobky
- TR truhlářské výrobky
- OS ostatní prvky

±0,000 = 358,280 m.n.m.

Investor: Akce:	Zpracovatel stavebního projektu: VYŠEHRAD atelier www.vysehrad-atelier.cz VYŠEHRAD atelier s.r.o. IČ: 29146429 Zelený pruh 1091/111, 140 00 PRAHA 4 tel: +420 241 441 631, 656, 674 fax: 680	VEXTA VEXTA a.s. Hovorčovičká 137 250 65 Libeňice +420 284 829 624 info@vexta.cz www.vexta.cz	Paré: Datum: 01.2016 Stupeň: DSP Zákazka: 488
Část: D.1.1. Architektonicko - stavební část	Projektant části: VYŠEHRAD atelier www.vysehrad-atelier.cz VYŠEHRAD atelier s.r.o. IČ: 29146429 Zelený pruh 1091/111, 140 00 PRAHA 4 tel: +420 241 441 631, 656, 674 fax: 680	Autorizace části: Ing. arch. Jiří Smolík Vypracoval: Ing. arch. Zdeněk Rychtařík Ing. arch. Jiří Mašek Vít Vavřina	
Výkres: POHLED OD SEVEROZÁPADU		Měřítko: 1:50	Číslo výkresu: D.1.1.15



PT: -0,880=357,40 (m.n.m.)
 UT: -0,480=357,80 (m.n.m.)

PT: -1,020=357,26 (m.n.m.)
 UT: -0,680=357,60 (m.n.m.)

PT: -0,680=357,58 (m.n.m.)
 UT: -0,480=357,80 (m.n.m.)

LEGENDA

- (A)** fasádní omítka - "světle krémová" S 1010 - Y40R
- (B)** titanizek
- (C)** voděodolná soklová omítka Marmolit MP144
- (D)** střešní krytina Bramac MAX - tmavohnědá
- (E)** EKO komín, prstence v barvě krytiny (imitace cihel)
- (F)** doplňková fasádní omítka - "tmavě krémová" S 4020 - Y40R

LEGENDA POUŽITÝCH ZKRATEK

- VE výplně otvorů obvodových konstrukcí
- VI výplně otvorů vnitřních konstrukcí
- K klempířské výrobky
- Z zámečnické výrobky
- TR truhlářské výrobky
- OS ostatní prvky

±0,000 = 358,280 m.n.m.

Investor:	Zpracovatel stavebního projektu:	VYŠEHRAD atelier www.vysehrad-atelier.cz	Part:
Ako:	VYŠEHRAD atelier s.r.o. IČ: 29146429 Zelený pruh 1091/111, 140 00 PRAHA 4 tel.: +420 241 441 631, 656, 674 fax: 680		VEXTA VEXTA a.s. Hovorčovická 137 250 65 Libeň +420 284 829 624 info@vexta.cz www.vexta.cz
Datum:	01.2016	Stupeň:	DSP
Zakázka:	488		

Část:	D.1.1. Architektonicko - stavební část	Projektant část:	VYŠEHRAD atelier www.vysehrad-atelier.cz	Autorizace část:	Ing. arch. Jiří Smolík
Výkres:	POHLED OD SEVEROVÝCHODU	Vypracoval:	VYŠEHRAD atelier s.r.o. IČ: 29146429 Zelený pruh 1091/111, 140 00 PRAHA 4 tel.: +420 241 441 631, 656, 674 fax: 680	Ing. arch. Zdeněk Rychtářik Ing. arch. Jiří Mašek Ing. Vit Vavřina	
Měřítko:	1:50	Číslo výkresu:	D.1.1.13		