

Č.M.	MÍST.	PLOCHA	SV. VÝŠKA	SKL.	PODLAHA	STĚNA	STROP	POZNÁMKY
0.01	ZÁDVEŘÍ	5,44 M ²	2300-2600	S1A	KERAMICKÁ DLAŽBA	FERMACELL, MALBA	SDK, MALBA	
0.02	TECHNICKÁ MÍSTNOST	7,48 M ²	2600	S1A	KERAMICKÁ DLAŽBA	FERMACELL, MALBA	SDK, MALBA	
0.03	HALA	2,89 M ²	2300-2600	S1A	LAMINO	FERMACELL, MALBA	SDK, MALBA	2x6 prkno šířka 2x 40x18, 6-7mm
0.04	OBÝVACÍ POKOJ + KUCHYŇKA	40,08 M ²	2300-2600	S1A	LAMINO	FERMACELL, MALBA	SDK, MALBA	2x40x18, 6-7mm
0.05	HOSTINSKÝ POKOJ	6,31 M ²	2600	S1A	LAMINO	FERMACELL, MALBA	SDK, MALBA	2x40x18, 6-7mm
0.06	KOULPELNA	6,73 M ²	2300-2600	S1A	KERAMICKÁ DLAŽBA	FERMACELL, KER.OBSK	AKB, MALBA	2x40x18, 6-7mm
0.07	SCHODIŠTĚ	5,78 M ²				FERMACELL, MALBA	SDK, MALBA	základ des. SIKO
	CELKEM	78,31 M ²						
0.08	TERASA	4,07 M ²						

LEGENDA MATERIÁLŮ

- SKLADBA O1 - OBVODOVÁ STĚNA DŘEVĚNÝ PANEL S PŘEDSTĚNOU FERMACELL
- SKLADBA O2 - OBVODOVÁ STĚNA DŘEVĚNÝ NEIZOLOVANÝ PANEL
- SKLADBA P1 (tl. 145mm) STĚNA NOSNÁ DŘEVĚNÝ PANEL OPLÁŠTĚNÝ FERMACELL
- SKLADBA P2 (tl. 125mm) PŘÍČKA NOSNÁ DŘEVĚNÝ PANEL OPLÁŠTĚNÝ FERMACELL
- BETON PROSTÝ C 16/20 (PODKLADNÍ DESKA VYZTUŽENA KARI SÍTÍ)
- BEDNÍCÍ TVÁRNICE 500x300x250 mm (NAPŘ. PRESBETON ZB 25-30)
- PŮVODNÍ TERÉN
- HUTNĚNÝ ŠTĚRKOVÝ/PÍSKOVÝ PODSYP (FRAKCE VIZ PŘÍSLUŠNÁ SKLADBA)
- HUTNĚNÝ ZEMNÍ NÁSPY
- ŘÍČNÍ KAMENIVO - FRAKCE 32/60 + GEOTEXILIE
- HYDROIZOLACE
- TEPelná IZOLACE XPS/ EPS/ MINERÁLNÍ
- ZPEVNĚNÁ PLOCHA POJEZDOVÁ/PLOCHA

LEGENDA POUŽITÝCH ZKRATEK

- VE výplně otvorů obvodových konstrukcí
- VI výplně otvorů vnitřních konstrukcí
- K klempářské výrobky
- Z zámečnické výrobky
- TR truhlářské výrobky
- OS ostatní prvky

POZN:
 - Pro instalaci obkladu v ošestí okna zhotovit šířku otvoru v předstěně o 1cm širší na každé straně otvoru.
 - Odřah digestoře provést s ohledem na vedení stropních trámů

provedena příprava (vyžutí v panelech) pro budoucí kotvení zastřešení (pergoly) po celé délce fasády

POZN: Venkovní jednotka - tepelné čerpadlo
 - Bude umístěna na zpevněné ploše: betonová deska tl.200mm, vyztužená KARI síti D6x150 při obou lících, osazená do 200mm hutněného štěrko-pískového lože.
 Realizace investor !!!

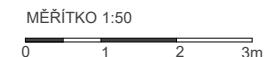
POZN: širší otvor v předstěně pro zatežení obkladu

PŠte D150 - Vz osa 42,425

Pozemek nebylo možné výškopisně zaměřit (geodeticky) v projektantem požadované podrobnosti, neboť byl pozemek rozježděn od techniky budující studnu. Stavbyvedoucí provede ověření profilu terénu před započátkem výstavby a v případě potřeby bude danou záležitost konzultovat s projektantem.

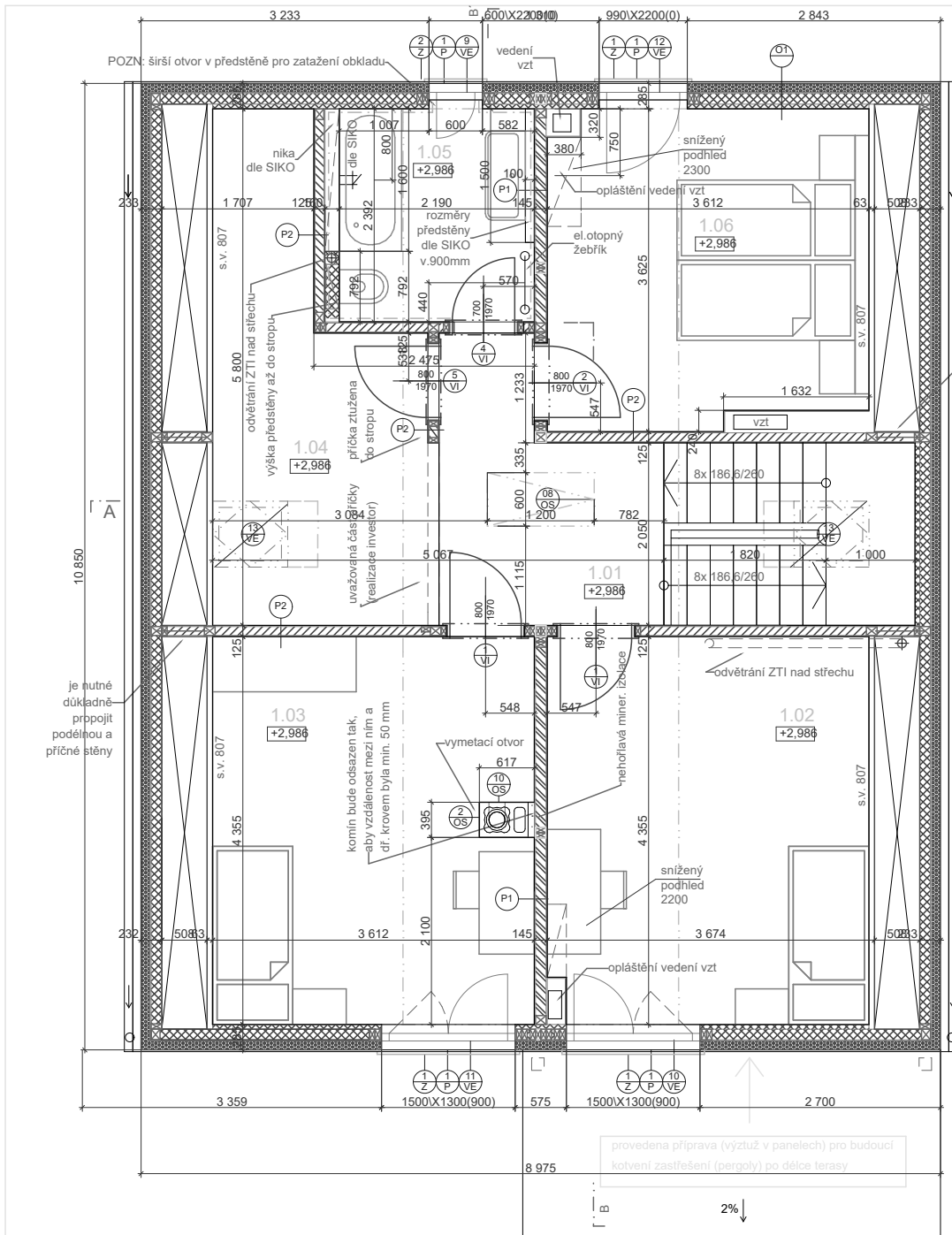
provedena příprava (vyžutí v panelech) pro budoucí kotvení zastřešení (pergoly) po délce terasy

POZN:
 - Zastřešení terasy (ocel. kce) dodávka investor !!!
 - Švary ocel. prvků 4=5mm



±0,000 = 191,730 m.n.m.

Investor:	Zpracovatel a stavební projekt:	VYŠEHRAD atelier www.vysehradatelier.cz	AutORIZACE ČÍSLO:	Ing. arch. Jiří Smolík
Alce:	VYŠEHRAD atelier s.r.o. IČ: 29146429 Zelenej prah 1091/111, 140 00 PRAHA 4 tel: +420 241 441 531, 656 674 fax: 650	VEXTA VEXTA a.s. Hrobovická 137 250 65 Libeňovice +420 284 829 624 info@vexta.cz www.vexta.cz	Datum:	01.2016
Část:	D.1.1. Architektonicko - stavební část	Vypracovatel:	DSP	Zákazka:
Význam:	PŮDORYS 1.NP	Měřítko:	1:50	Číslo výkresu:
				D.1.1.3



Č.M.	MÍST.	FLOCHA	SV. VÝŠKA	SKL.	PODLAHA	STĚNA	STROP	POZNÁMKY
1.01	HALA	6,60 M ²	2600	S4	LAMINO	FERMACELL, MALBA	SDK, MALBA	Dub prkno bílé, tl. 7mm PA 4018
1.02	POKOJ	15,73 M ²	800-2600	S4	LAMINO	FERMACELL, MALBA	SDK, MALBA	Dub prkno bílé, tl. 7mm PA 4018
1.03	POKOJ	15,49 M ²	800-2600	S4	LAMINO	FERMACELL, MALBA	SDK, MALBA	Dub prkno bílé, tl. 7mm PA 4018
1.04	ŠATNA	11,05 M ²	800-2600	S4	LAMINO	FERMACELL, MALBA	SDK, MALBA	Dub prkno bílé, tl. 7mm PA 4018
1.05	KOUPELNA	5,28 M ²	1815-2600	S4	KERAMICKÁ DLAŽBA	FERMACELL, KER.OBK.	SDK, MALBA	obklad dle SIKO
1.06	LOŽNICE	12,81 M ²	800-2600	S4	LAMINO	FERMACELL, MALBA	SDK, MALBA	Dub prkno bílé, tl. 7mm PA 4018
	CELKEM	86,96 M ²						

LEGENDA MATERIÁLŮ

- SKLADBA O1 - OBVODOVÁ STĚNA
DŘEVĚNÝ PANEĽ S PŘEDSTĚNOU FERMACELL
- SKLADBA O2 - OBVODOVÁ STĚNA
DŘEVĚNÝ NEIZOLOVANÝ PANEĽ
- SKLADBA P1 (tl. 145mm) STĚNA NOSNÁ
DŘEVĚNÝ PANEĽ OPLÁSTĚNÝ FERMACELL
- SKLADBA P2 (tl. 125mm) PŘÍČKA NENOSNÁ
DŘEVĚNÝ PANEĽ OPLÁSTĚNÝ FERMACELL
- BETON PROSTÝ C 16/20
(PODKLADNÍ DESKA VYZTUŽENA KARI SÍTÍ)
- BEDNÍČNÍ TVÁRNICE 500x300x250 mm
(NAPŘ. PRESBETON ZB 25-30)
- PŮVODNÍ TERÉN
- HUTNĚNÝ ŠTĚRKOVÝ/PÍSKOVÝ PODSYP
(FRAKCE VIZ PŘÍSLUŠNÁ SKLADBA)
- HUTNĚNÝ ZEMNÍ NÁSYP
- ŘÍČNÍ KAMENIVO - FRAKCE 32/60
+ GEOTEXILIE
- HYDROIZOLACE
- TEPELNÁ IZOLACE XPS/ EPS/ MINERÁLNÍ
- ZPEVNĚNÁ PLOCHA POJEZDOVÁ/POCHOZÍ

LEGENDA POUŽITÝCH ZKRATEK

- VE výplně otvorů obvodových konstrukcí
- VI výplně otvorů vnitřních konstrukcí
- K klempířské výrobky
- Z zámečnické výrobky
- TR truhlářské výrobky
- OS ostatní prvky

je nutné důkladně propojit podélnou a příčné stěny

provedena příprava (výztuž v panelech) pro budoucí kotvení zastřešení (pergoly) po celé délce fasády

POZN:
- Pro instalaci obkladu v ostění okna zhotovit šířku otvoru v předstěně o 1cm širší na každé straně otvoru.

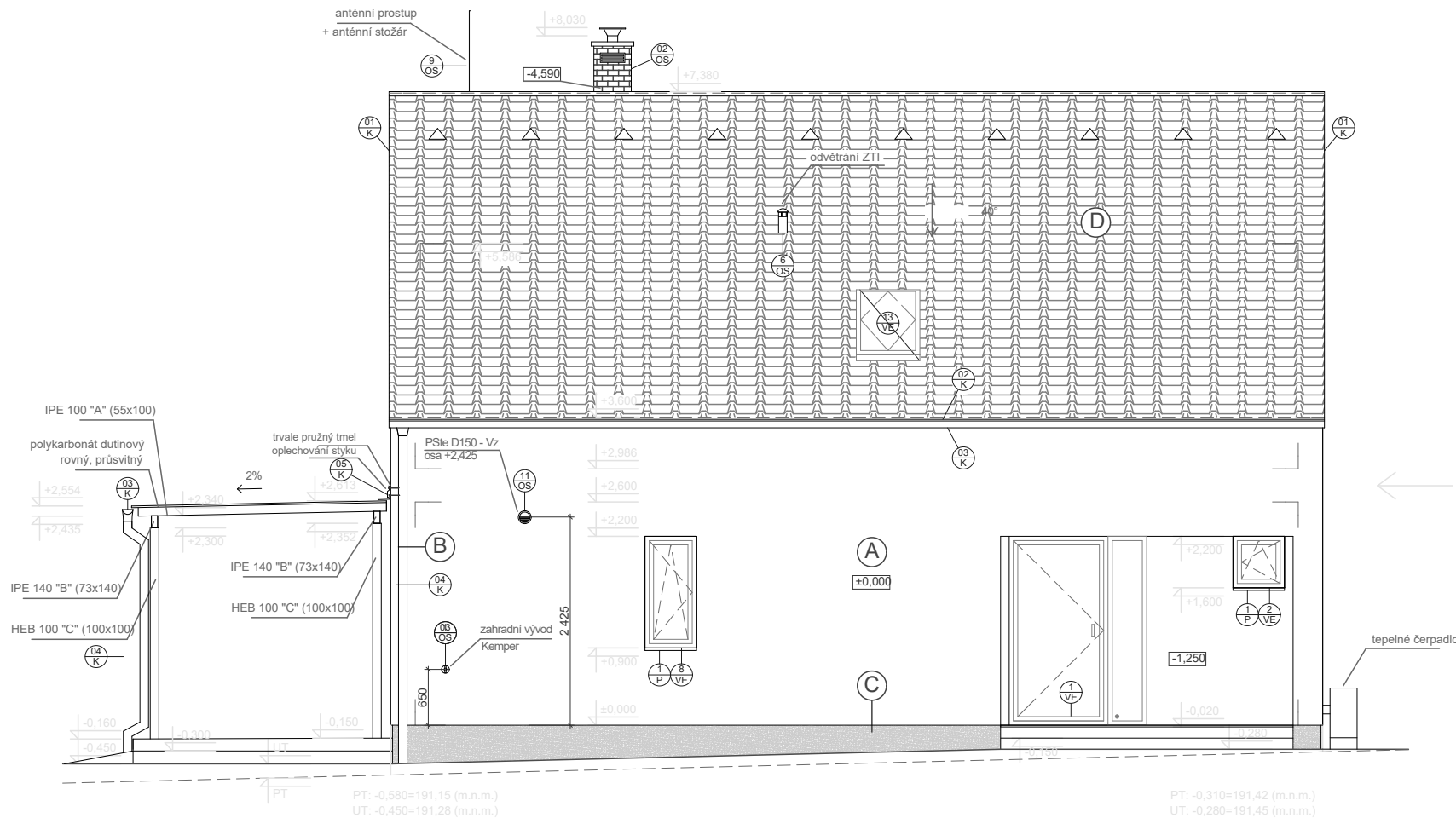
MĚŘÍTKO 1:50



±0,000 = 191,730 m.n.m.

Investor:	Zpracovatel stavebního projektu:	VYŠEHRAD atelier www.vysehrad-atelier.cz VYŠEHRAD atelier s.r.o. IČ: 29146429 Zelený pruh 1091 / 111, 140 00 PRAHA 4 tel: +420 241 441 631, 656, 674 fax: 680	Paré:
Ako:	Datum:	01.2016	Stupeň: DSP
	Zakázka:		489

Část: D.1.1. Architektonicko - stavební část	Projektant části:	VYŠEHRAD atelier www.vysehrad-atelier.cz VYŠEHRAD atelier s.r.o. IČ: 29146429 Zelený pruh 1091 / 111, 140 00 PRAHA 4 tel: +420 241 441 631, 656, 674 fax: 680	Autorizace částí: Ing. arch. Jiří Smolík
Výkres: PŮDORYS 2.NP	Vypracoval:	Ing. arch. Zdeněk Rychtařík Ing. arch. Jiří Mašek Vít Vavřina	Měřítko: 1:50
	Číslo výkresu:	D.1.1.4	



LEGENDA

- (A)** fasádní omítka - 378 S4000-N "Sedá"
- (B)** lakovaný FeZn - barva černá 9005
- (C)** voděodolná soklová omítka Marmolit - NP127
- (D)** sřešní krytina Bramac MAX - břidlicové černá

LEGENDA POUŽITÝCH ZKRATEK

- VE výplně otvorů obvodových konstrukcí
- VI výplně otvorů vnitřních konstrukcí
- K klempířské výrobky
- Z zámečnické výrobky
- TR truhlářské výrobky
- OS ostatní prvky

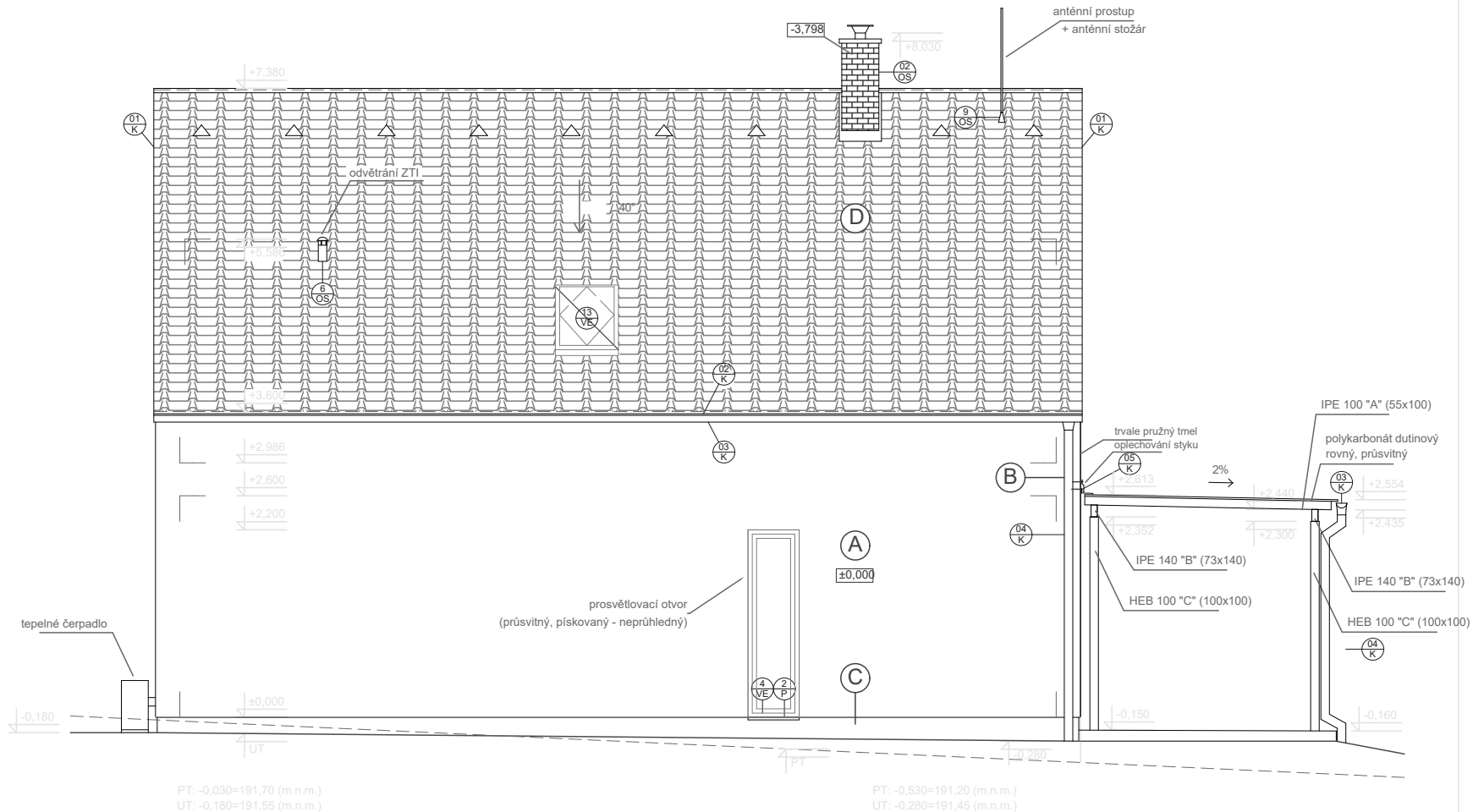
POZN - ZASTŘEŠENÍ TERASY:
Pro absolutní vodotěsnost spojů dodržet min. sklon 9%
(nebo dle doporučení výrobce)

POZN:
- Zastřešení terasy (ocel. kce) dodávka investor !!!
- Svary ocel. prvků á=5mm

±0.000 = 191,730 m.n.m.

Investor:	Zpracovatel stavebního projektu: VYŠEHRAD atelier www.vysehrad-atelier.cz	VEXTA VEXTA a.s. Hovorčovická 137 250 65 Libeň +420 284 829 624 info@vexta.cz www.vexta.cz	Paré:	
Alce:		Datum: 01.2016	Stupeň: DSP	Zakázka: 489

Část: D.1.1. Architektonicko - stavební část	Projektant části: VYŠEHRAD atelier www.vysehrad-atelier.cz	Autorizace části: Ing. arch. Jiří Smolík
Výkres: POHLED OD SEVEROVÝCHODU	VYŠEHRAD atelier s.r.o. IČ: 29146429 Zelený pruh 1091 / 111, 140 00 PRAHA 4 tel: +420 241 441 631, 656, 674 fax: 680	Vypracoval: Ing. arch. Zdeněk Rychlařík Ing. arch. Jiří Mašek Vít Vavřina
	Mřítko: 1:50	Číslo výkresu: D.1.1.11



PT: -0.030=191,70 (m.n.m.)
 UT: -0.180=191,55 (m.n.m.)

PT: -0.530=191,20 (m.n.m.)
 UT: -0.280=191,45 (m.n.m.)

LEGENDA

- (A)** fasádní omítka - 378 S4000-N "šedá"
- (B)** lakovaný FeZn - barva černá 9005
- (C)** voděodolná soklová omítka Marmolit - NP127
- (D)** střešní krytina Bramac MAX - břidlicové černá

POZN - ZATŘEŠENÍ TERASY:
 Pro absolutní vodotěsnost spojů dodržet min. sklon 9%
 (nebo dle doporučení výrobce)

LEGENDA POUŽITÝCH ZKRATEK

- VE výplně otvorů obvodových konstrukcí
- VI výplně otvorů vnitřních konstrukcí
- K klempířské výrobky
- Z zámečnické výrobky
- TR truhlářské výrobky
- OS ostatní prvky

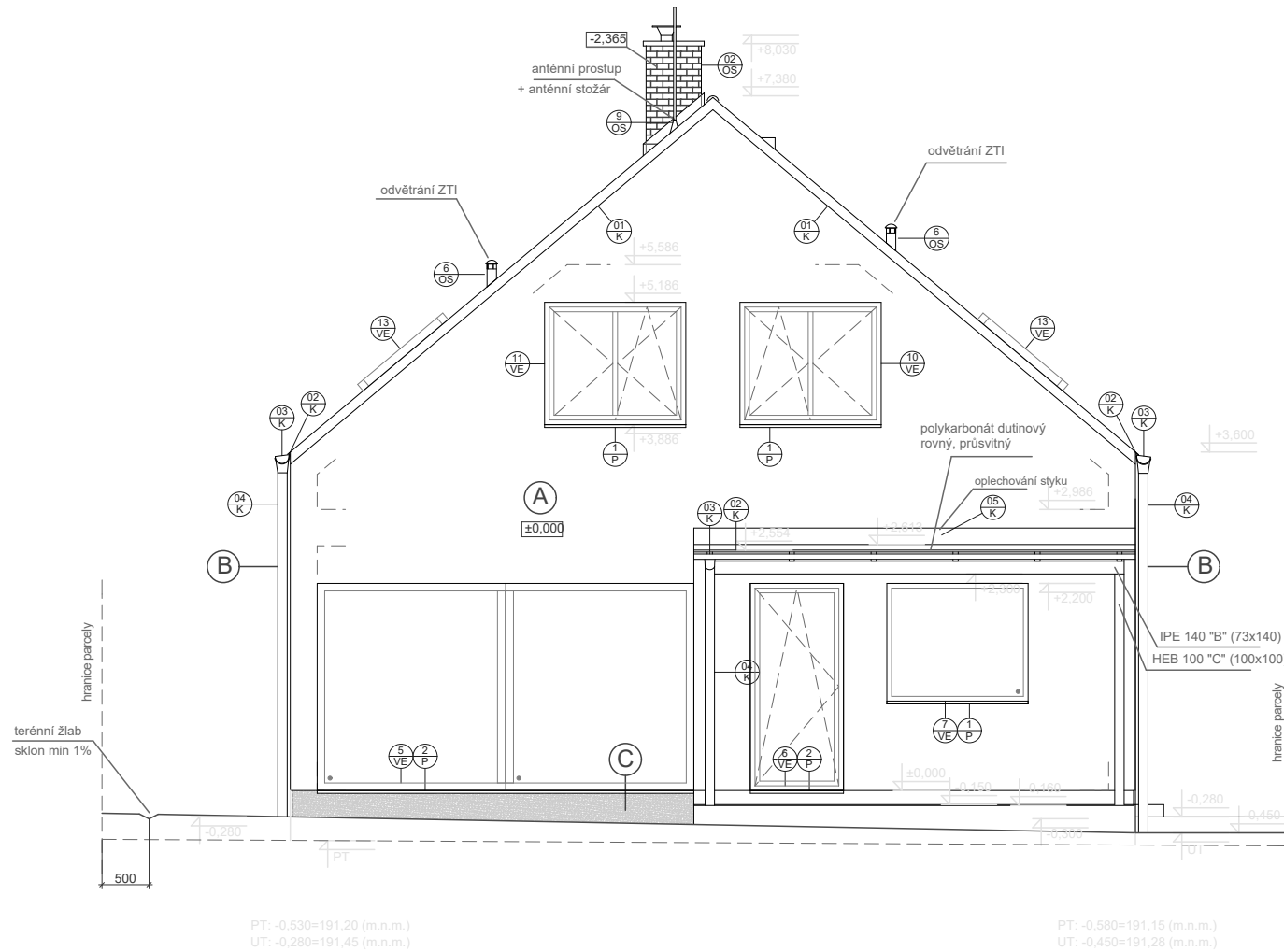
POZN:
 - Zastřešení terasy (ocel. kce) dodávka investor !!!
 - Svary ocel. prvků á=5mm

±0,000 = 191,730 m.n.m.

Investor:	Zpracovatel stavebního projektu:	VYŠEHRAD atelier www.vysehrad-atelier.cz VYŠEHRAD atelier s.r.o. IČ: 29146429 Zelený pruh 1091 / 111, 140 00 PRAHA 4 tel: +420 241 441 631, 656, 674 fax: 680	Paré:
Akce:	Datum: 01.2016		Stupeň: DSP
			Zakázka: 489

VEXTA
 VEXTA a.s. | Hovorčovičky 137 | 250 65 Libeňovice
 +420 284 829 624 | info@vexta.cz | www.vexta.cz

Část: D.1.1. Architektonicko - stavební část	Projektant část: VYŠEHRAD atelier www.vysehrad-atelier.cz VYŠEHRAD atelier s.r.o. IČ: 29146429 Zelený pruh 1091 / 111, 140 00 PRAHA 4 tel: +420 241 441 631, 656, 674 fax: 680	Autorizace část: Ing. arch. Jiří Smolík
Výkres: POHLED OD JIHOZÁPADU	Mřížko: 1:50	Číslo výkresu: D.1.1.12



PT: -0,530=191,20 (m.n.m.)
 UT: -0,280=191,45 (m.n.m.)

PT: -0,580=191,15 (m.n.m.)
 UT: -0,450=191,28 (m.n.m.)

LEGENDA

- (A)** fasádní omítka - 378 S4000-N "šedá"
- (B)** lakovaný FeZn - barva černá 9005
- (C)** voděodolná soklová omítka Marmolit - NP127
- (D)** střešní krytina Bramac MAX - břidlicové černá

LEGENDA POUŽITÝCH ZKRATEK

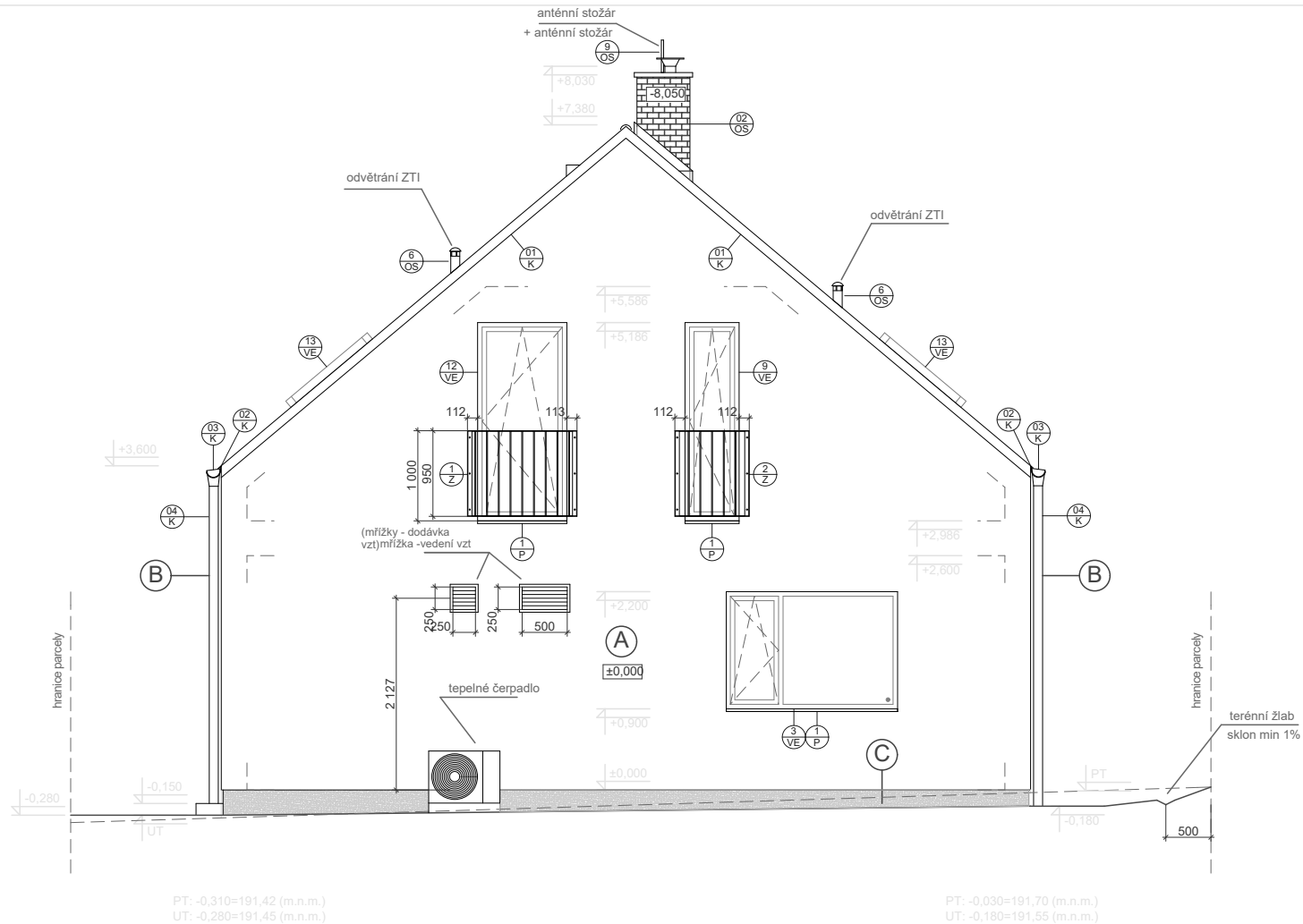
- VE výplně otvorů obvodových konstrukcí
- VI výplně otvorů vnitřních konstrukcí
- K klempířské výrobky
- Z zámečnické výrobky
- TR truhlářské výrobky
- OS ostatní prvky

POZN - ZATŘEŠENÍ TERASY:
 Pro absolutní vodotěsnost spojuj dodržet min. sklon 9%
 (nebo dle doporučení výrobce)

POZN:
 - Zastřešení terasy (ocel, koe) dodávka investor !!!
 - Svary ocel. prvků á=5mm

±0,000 = 191,730 m.n.m.

Investor:	Zpracovatel stavebního projektu:	VYŠEHRAD atelier www.vysehrad-atelier.cz	Paré:
Akce:	VYŠEHRAD atelier s.r.o. IČ: 29146429 Zelený pruh 1091/111, 140 00 PRAHA 4 tel: +420 241 441 631, 656, 674 fax: 680		VEXTA VEXTA a.s. Hovorčovičká 137 250 65 Lbuznice +420 284 829 624 info@vexta.cz www.vexta.cz
Část:	Projektant části:	VYŠEHRAD atelier www.vysehrad-atelier.cz	Autorizace části:
Výkres:	VYŠEHRAD atelier s.r.o. IČ: 29146429 Zelený pruh 1091/111, 140 00 PRAHA 4 tel: +420 241 441 631, 656, 674 fax: 680		Ing. arch. Jiří Smolík
POHLED OD JIHOVÝCHODU		Měřítko:	Číslo výkresu:
		1:50	D.1.1.14
		Datum:	Stupeň:
		01.2016	DSP
		Zakázka:	489
		Vypracoval: Ing. arch. Zdeněk Rychtařík Ing. arch. Jiří Mašek Vít Vavřina	



PT: -0.310=191,42 (m.n.m.)
 UT: -0.280=191,45 (m.n.m.)

PT: -0.030=191,70 (m.n.m.)
 UT: -0.180=191,55 (m.n.m.)

LEGENDA

- (A)** fasádní omítka - 378 S4000-N "šedá"
- (B)** lakovaný FeZn - barva černá 9005
- (C)** voděodolná soklová omítka Marmolit - NP127
- (D)** střešní krytina Bramac MAX - břidlicové černá

POZN - ZATŘEŠENÍ TERASY:
 Pro absolutní vodotěsnost spojů dodržet min. sklon 9%
 (nebo dle doporučení výrobce)

POZN:
 - Zastřešení terasy (ocel. kce) dodávka investor !!!
 - Svary ocel. prvků á=5mm

LEGENDA POUŽITÝCH ZKRATEK

- VE výplně otvorů obvodových konstrukcí
- VI výplně otvorů vnitřních konstrukcí
- K klempířské výrobky
- Z zámečnické výrobky
- TR truhlářské výrobky
- OS ostatní prvky

±0,000 = 191,730 m.n.m.

Investor:	Zpracovatel stavebního projektu:	VYŠEHRAD atelier www.vysehrad-atelier.cz	Paré:
Akce:	VYŠEHRAD atelier s.r.o. IČ: 29146429 Zelený pruh 1091/1111, 140 00 PRAHA 4 tel: +420 241 441 631, 656, 674 fax: 680		VEXTA VEXTA a.s. Hovorbovická 137 250 65 Lbuznice +420 284 829 624 info@vexta.cz www.vexta.cz
Datum:	01.2016	Stupeň:	DSP
Zakázka:	489		

Část:	Projektant části:	VYŠEHRAD atelier www.vysehrad-atelier.cz	Autorizace části:	Ing. arch. Jiří Smolík
D.1.1. Architektonicko - stavební část		VYŠEHRAD atelier s.r.o. IČ: 29146429 Zelený pruh 1091/1111, 140 00 PRAHA 4 tel: +420 241 441 631, 656, 674 fax: 680	Vypracoval:	Ing. arch. Zdeněk Rychtařík Ing. arch. Jiří Mašek Vít Vavřina
Výkres:	POHLED OD SEVEROZÁPADU		Měřítko:	1:50
			Číslo výkresu:	D.1.1.13