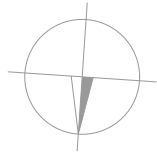


Č.M.	MÍST.	FLOCHA	SV. VÝŠKA	SKL.	PODLAHA	STĚNA	STŘOP	POZNÁMKY
1.01	HALA	6,33M ²	2600	SA	LAMINO	FERMACELL, MALBA	SDK, MALBA	Lehce Escalacure parketa
1.02	PRACOVNA	4,05M ²	800-2600	SA	LAMINO	FERMACELL, MALBA	SDK, MALBA	Lehce Escalacure parketa
1.03	KOUPELNA	8,60M ²	2300-2600	SS-3	KERAMICKÁ DLAŽBA	FERMACELL, KER.OBKJ, SDK, MALBA	SDK, MALBA	Lehce Escalacure parketa
1.04	LOŽNICE	13,3M ²	800-2600	SA	LAMINO	FERMACELL, MALBA	SDK, MALBA	Lehce Escalacure parketa
1.05	POKOJ	15,97M ²	800-2600	SA	LAMINO	FERMACELL, MALBA	SDK, MALBA	Lehce Escalacure parketa
1.06	POKOJ	15,55M ²	800-2600	SA	LAMINO	FERMACELL, MALBA	SDK, MALBA	Lehce Escalacure parketa
1.07	KOMORA	6,04M ²	370-1925	SA	LAMINO	FERMACELL, MALBA	FERMACELL	Lehce Escalacure parketa
	CELKEM	89,84M ²						Lehce Escalacure parketa

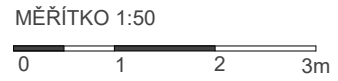
- ### LEGENDA MATERIÁLŮ
- SKLADBA O1 - OBVODOVÁ STĚNA DŘEVĚNÝ PANEL S PŘEDSTĚNOU FERMACELL
 - SKLADBA O2 - OBVODOVÁ STĚNA DŘEVĚNÝ NEIZOLOVANÝ PANEL
 - SKLADBA P1 (tl. 145mm) STĚNA NOSNÁ DŘEVĚNÝ PANELOPLÁŠTĚNÝ FERMACELL
 - SKLADBA P2 (tl. 125mm) PŘÍČKA NOSNÁ DŘEVĚNÝ PANELOPLÁŠTĚNÝ FERMACELL
 - BETON PROSTÝ C 18/20 (PODKLADNÍ DESKA VYZTUŽENA KARI SÍTÍ)
 - BEDNÍČÍ TVÁRNICE 500x300x250 mm (NAPŘ. PRESBETON ZB 25-30)
 - PŮVODNÍ TERÉN
 - HUTNĚNÝ ŠTĚRKOVÝ/PÍSKOVÝ PODSYP (FRAKCE VIZ PŘÍSLUŠNÁ SKLADBA)
 - HUTNĚNÝ ZEMNÍ NÁSYP
 - ŘÍČNÍ KAMENIVO - FRAKCE 32/60 + GEOTEXILIE
 - HYDROIZOLACE
 - TEPELNÁ IZOLACE XPS/ EPS/ MINERÁLNÍ
 - ZPEVNĚNÁ PLOCHA POJEZDOVÁ/POCHOZÍ

LEGENDA POUŽITÝCH ZKRATEK

- VE výplně otvorů obvodových konstrukcí
- VI výplně otvorů vnitřních konstrukcí
- K klempířské výrobky
- Z zámečnické výrobky
- TR truhlářské výrobky
- OS ostatní prvky



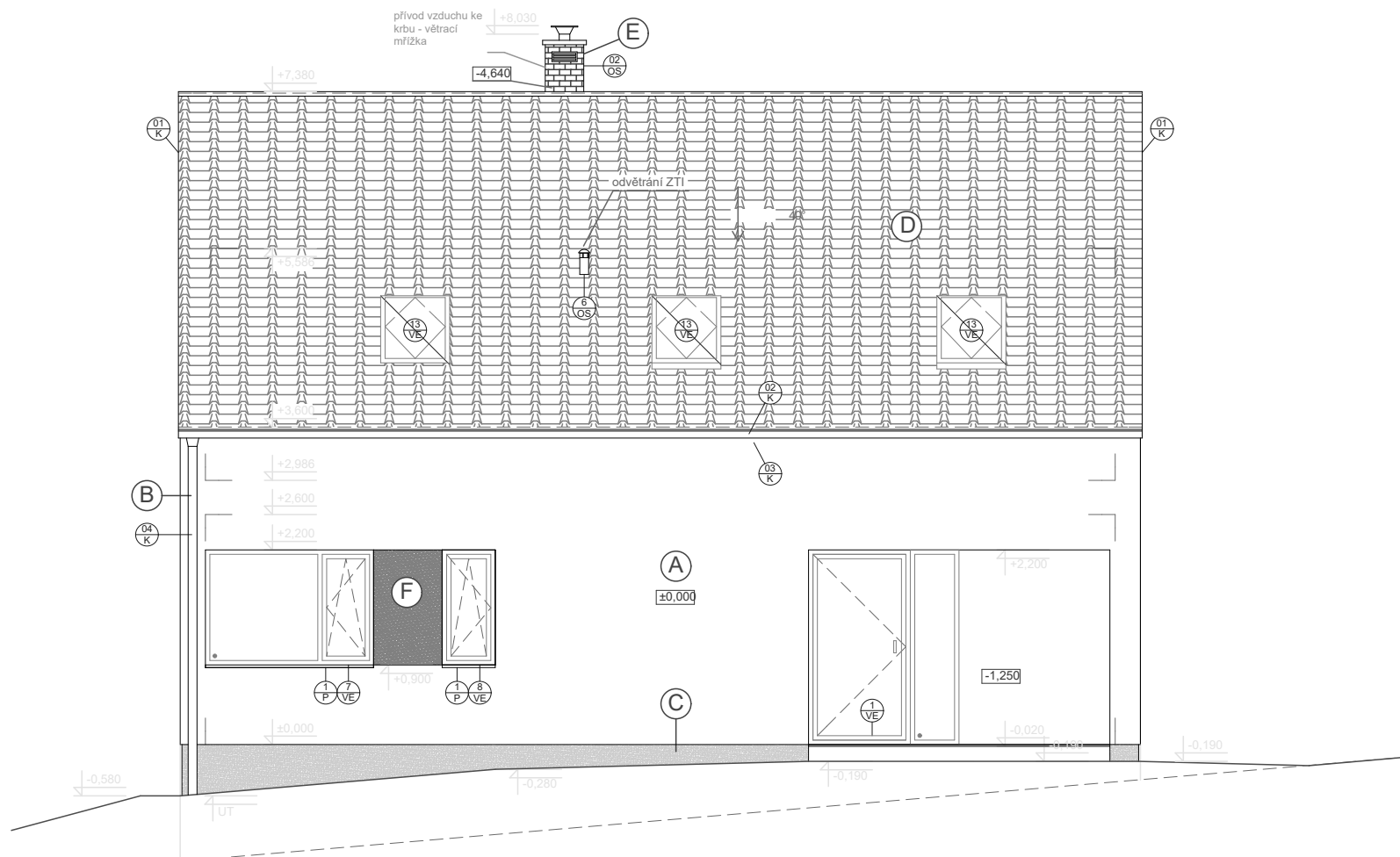
POZN:
 - Pro instalaci obkladu v ostění okna zhotovit
 šířku otvoru v předstěně o 1cm širší na každé straně otvoru.



REVIZE 21.12.2015

±0,000 = 305,98 m.n.m.

Investor:	Zpracovatel stavebního projektu: VYŠEHRAD atelier www.vysehrad-atelier.cz	Paré:	
Akce:	VYŠEHRAD atelier s.r.o. IČ: 29146429 Zelený pruh 1091/111, 140 00 PRAHA 4 tel.: +420 241 441 631, 656, 674 fax: 680	Datum:	10.2015
Část:	Projektant část: VYŠEHRAD atelier www.vysehrad-atelier.cz	Stupeň:	DSP
	VYŠEHRAD atelier s.r.o. IČ: 29146429 Zelený pruh 1091/111, 140 00 PRAHA 4 tel.: +420 241 441 631, 656, 674 fax: 680	Zakázka:	478
Výkres:	PŮDORYS 2.NP	Měřítko:	1:50
		Číslo výkresu:	D.1.1.4



LEGENDA

- (A)** fasádní omítka - světle šedá SU6G (Weber)
- (B)** Titanzinek
- (C)** voděodolná soklová omítka Marmolit Mar1 080
- (D)** střešní krytina Bramac MAX - břidlicově černá
- (E)** EKO komín 395/547mm, prstence v barvě krytiny (imitace cihel)
- (F)** doplňková fasádní omítka - tmavě šedá SU3C (Weber)

LEGENDA POUŽITÝCH ZKRATEK

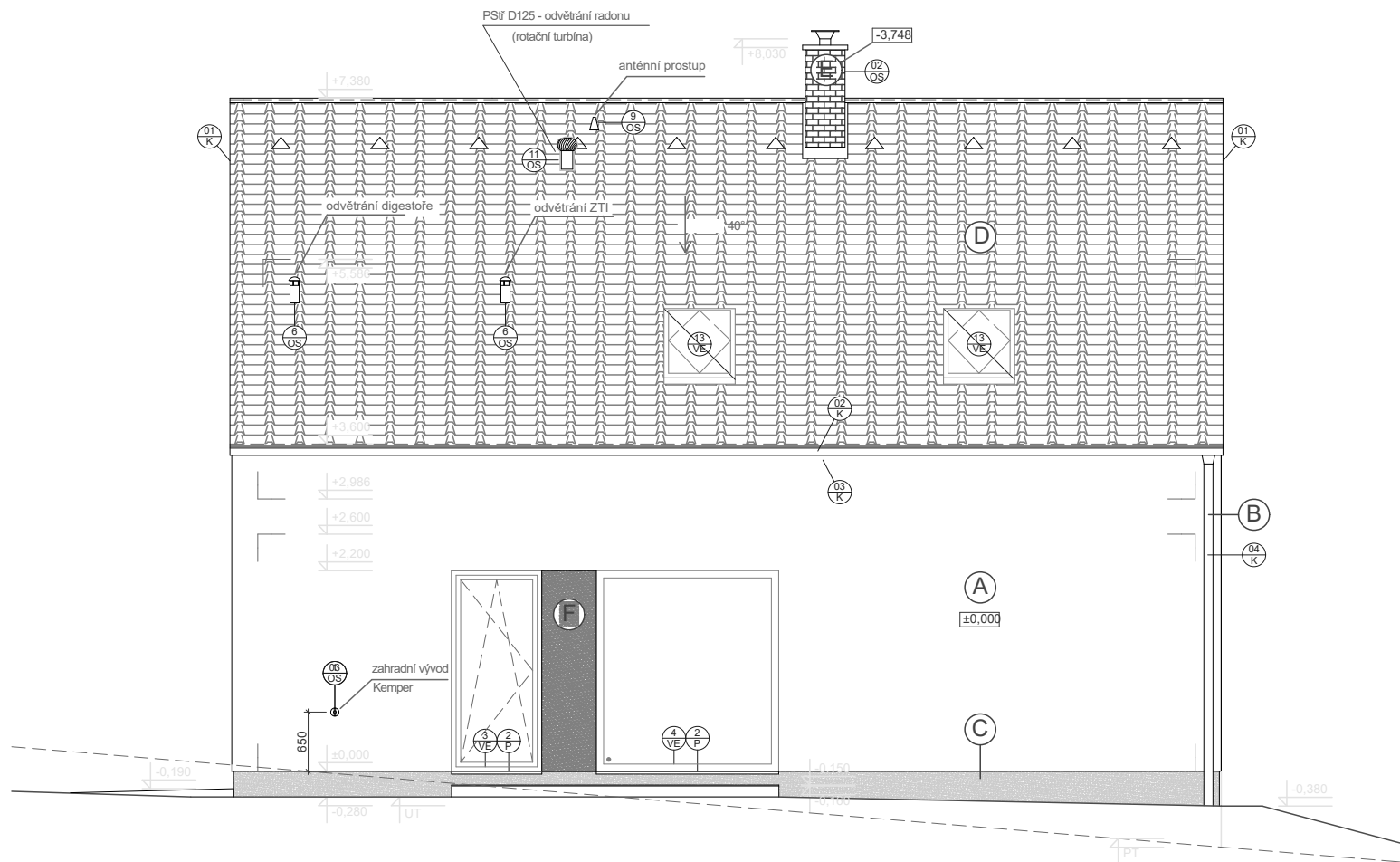
- VE výplně otvorů obvodových konstrukcí
- VI výplně otvorů vnitřních konstrukcí
- K klempířské výrobky
- Z zámečnické výrobky
- TR truhlářské výrobky
- OS ostatní prvky

PT: -1,320=304,66 (m.n.m.)
UT: -0,580=305,40 (m.n.m.)

±0,000 = 305,98 m.n.m.

PT: -0,400=305,58 (m.n.m.)
UT: -0,380=305,60 (m.n.m.)

Investor:	Zpracovatel stavebního projektu: VYŠEHRAD atelier www.vysehrad-atelier.cz VYŠEHRAD atelier s.r.o. IČ: 29146429 Zelený pruh 1091 / 111, 140 00 PRAHA 4 tel: +420 241 441 631, 656, 674 fax: 680	Paré:		
Akce:	Datum: 10.2015	Stupeň: DSP	Zakázka: 478	
Část: D.1.1. Architektonicko - stavební část	Projektant částí: VYŠEHRAD atelier www.vysehrad-atelier.cz VYŠEHRAD atelier s.r.o. IČ: 29146429 Zelený pruh 1091 / 111, 140 00 PRAHA 4 tel: +420 241 441 631, 656, 674 fax: 680	Autorizace částí:	Ing. arch. Jiří Smolík	
Výkres: POHLED OD ZÁPADU	Měřítko: 1:50	Vypracoval: Ing. arch. Zdeněk Rychtařík Ing. arch. Jiří Mašek Vít Vavřina	Číslo výkresu: D.1.1.11	



PT: +0,070=306,05 (m.n.m.)
 UT: -0,280=305,70 (m.n.m.)

PT: -0,830=305,15 (m.n.m.)
 UT: -0,380=305,60 (m.n.m.)

LEGENDA

- (A) fasádní omítka - světle šedá SU6G (Weber)
- (B) Titanzinek
- (C) voděodolná soklová omítka Marmolit Mar 1 080
- (D) střešní krytina Bramac MAX - břidlicové černá
- (E) EKO komín 395/547mm, prstence v barvě krytiny (imitace cihel)
- (F) doplňková fasádní omítka - tmavě šedá SU3C (Weber)

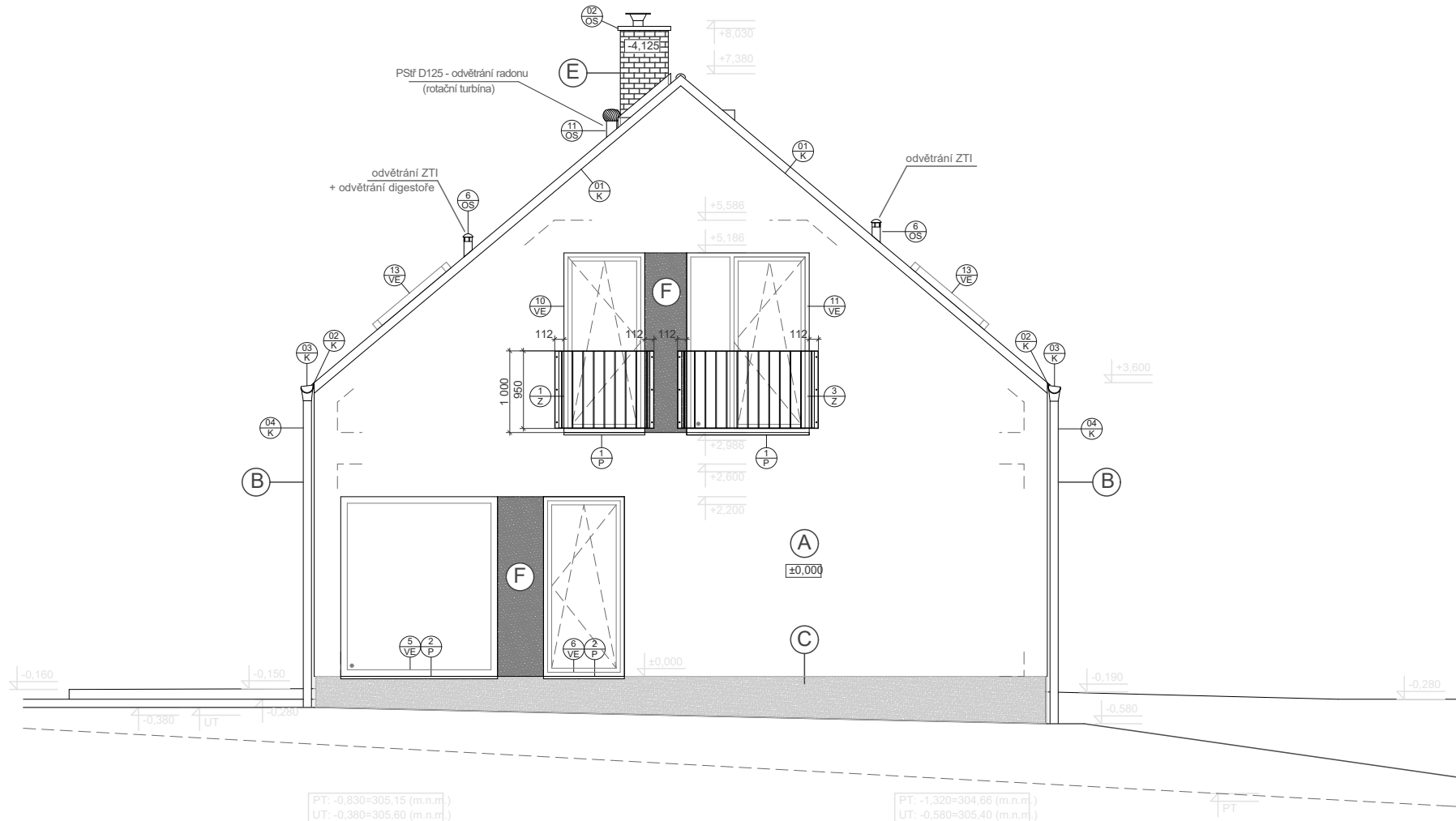
LEGENDA POUŽITÝCH ZKRATEK

- VE výplně otvorů obvodových konstrukcí
- VI výplně otvorů vnitřních konstrukcí
- K klempířské výrobky
- Z zámečnické výrobky
- TR truhlářské výrobky
- OS ostatní prvky

±0,000 = 305,98 m.n.m.

Investor:	Zpracovatel stavebního projektu: VYŠEHRAD atelier www.vysehrad-atelier.cz	VEXTA VEXTA a.s. Hovorčovičká 137 250 65 Libeznice +420 284 829 624 info@vexta.cz www.vexta.cz	Paré:
Ako:	Datum: 10.2015	Stupeň: DSP	Zakázka: 478

Část: D.1.1. Architektonicko - stavební část	Projektant část: VYŠEHRAD atelier www.vysehrad-atelier.cz	Autorizace část: Ing. arch. Jiří Smolík
Výkres: POHLED OD VÝCHODU	Projektoval: VYŠEHRAD atelier s.r.o. IČ: 29146429 Zelený pruh 1091 / 111, 140 00 PRAHA 4 tel: +420 241 441 631, 656, 674 fax: 680	Vypracoval: Ing. arch. Zdeněk Rychtařík Ing. arch. Jiří Měšek Vít Vavřina
	Měřítko: 1:50	Číslo výkresu: D.1.1.12



LEGENDA

- (A) fasádní omítka - světlé šedá SU6G (Weber)
- (B) Titanzinek
- (C) voděodolná soklová omítka Marmolit Mar1 080
- (D) střešní krytina Bramac MAX - břidlicové černá
- (E) EKO komín 395/547mm, prstence v barvě krytiny (imitace cihel)
- (F) doplňková fasádní omítka - tmavě šedá SU3C (Weber)

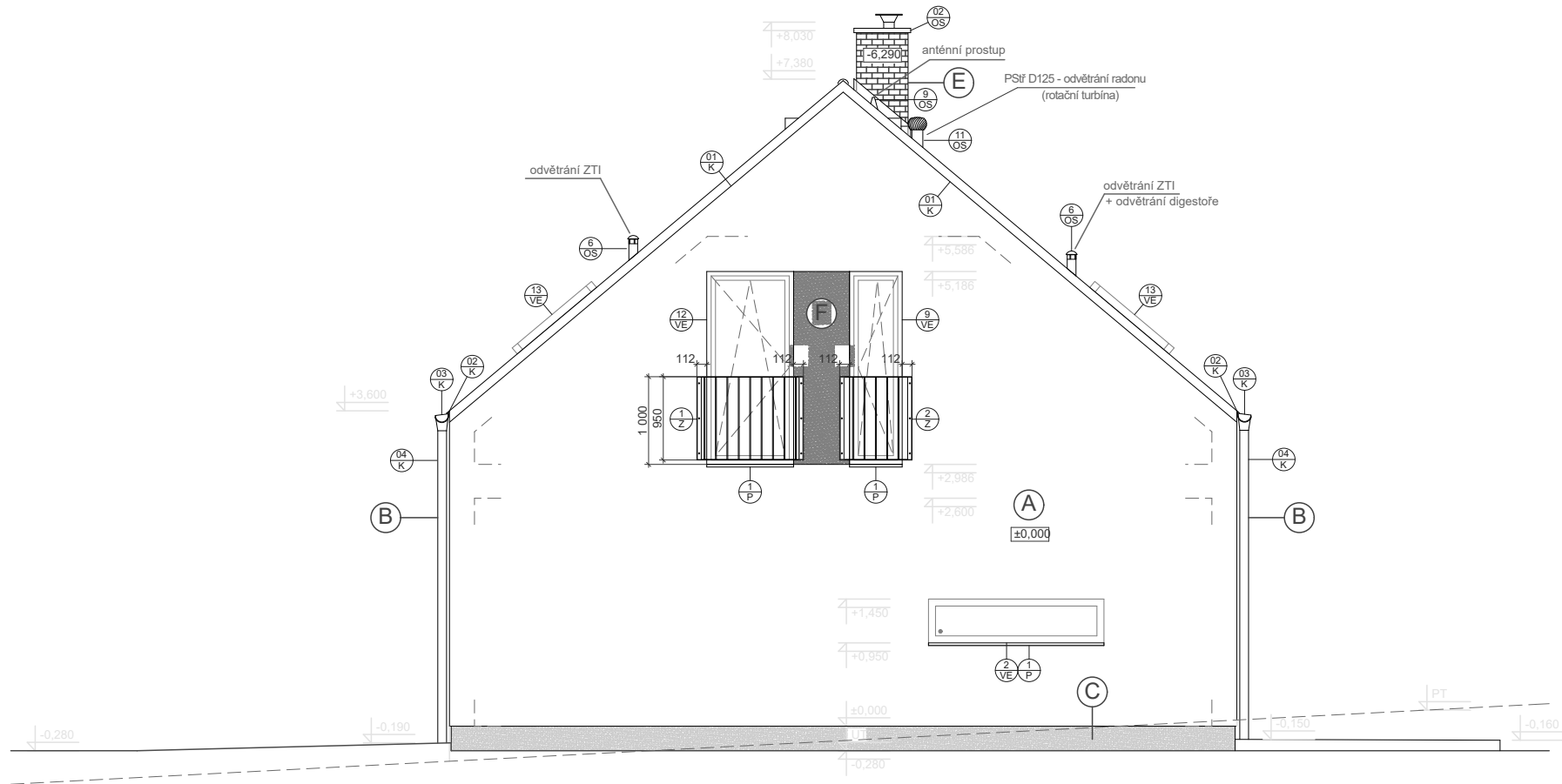
LEGENDA POUŽITÝCH ZKRATEK

- VE výplně otvorů obvodových konstrukcí
- VI výplně otvorů vnitřních konstrukcí
- K klempířské výrobky
- Z zámečnické výrobky
- TR truhlářské výrobky
- OS ostatní prvky

±0,000 = 305,98 m.n.m.

Investor:	Zpracovatel stavebního projektu:	VYŠEHRAD atelier www.vysehrad-atelier.cz VYŠEHRAD atelier s.r.o. IČ: 29146429 Zelený pruh 1091 / 111, 140 00 PRAHA 4 tel: +420 241 441 631, 656, 674 fax: 680	Paré:
Alcoa:	Datum:	10.2015	Stupeň: DSP
			Zakázka: 478

Část:	Projektant část:	VYŠEHRAD atelier www.vysehrad-atelier.cz VYŠEHRAD atelier s.r.o. IČ: 29146429 Zelený pruh 1091 / 111, 140 00 PRAHA 4 tel: +420 241 441 631, 656, 674 fax: 680	Autorizace část:	Ing. arch. Jiří Smolík
Výkres:	POHLED OD SEVERU	Měřítko:	1:50	Číslo výkresu: D.1.1.14
				Ing. arch. Zdeněk Rychtařík Ing. arch. Jiří Měšek Vít Vavřina



PT: -0,400=305,58 (m.n.m.)
 UT: -0,280=305,70 (m.n.m.)

PT: +0,070=306,05 (m.n.m.)
 UT: -0,280=305,70 (m.n.m.)

±0,000 = 305,98 m.n.m.

LEGENDA

- (A)** fasádní omítka - světle šedá SU6G (Weber)
- (B)** Titanzinek
- (C)** voděodolná soklová omítka Marmolit Mar1 080
- (D)** střešní krytina Bramac MAX - břidlicové černá
- (E)** EKO komín 395/547mm, prstence v barvě krytiny (imitace cihel)
- (F)** doplňková fasádní omítka - tmavě šedá SU3C (Weber)

LEGENDA POUŽITÝCH ZKRATEK

- VE výplně otvorů obvodových konstrukcí
- VI výplně otvorů vnitřních konstrukcí
- K klempířské výrobky
- Z zámečnické výrobky
- TR truhlářské výrobky
- OS ostatní prvky

Investor:	Zpracovatel stavebního projektu: VYŠEHRAD atelier www.vysehrad-atelier.cz VYŠEHRAD atelier s.r.o. IČ: 29146429 Zelený pruh 1091 / 111, 140 00 PRAHA 4 tel: +420 241 441 631, 656, 674 fax: 680	VEXTA VEXTA a.s. Hovorčovičská 137 250 65 Libeznice +420 284 629 624 info@vexta.cz www.vexta.cz	Paré:
Ako:	Datum: 10.2015	Stupeň: DSP	Zakázka: 478
Část: D.1.1. Architektonicko - stavební část	Projektant: VYŠEHRAD atelier www.vysehrad-atelier.cz VYŠEHRAD atelier s.r.o. IČ: 29146429 Zelený pruh 1091 / 111, 140 00 PRAHA 4 tel: +420 241 441 631, 656, 674 fax: 680	Autorizace části: Ing. arch. Jiří Smolík	Vypracoval: Ing. arch. Zdeněk Rychtařík Ing. arch. Jiří Mešek Vít Vavřina
Výkres: POHLED OD JIHU	Měřítko: 1:50	Číslo výkresu: D.1.1.13	