

# LEGENDA MÍSTNOSTÍ

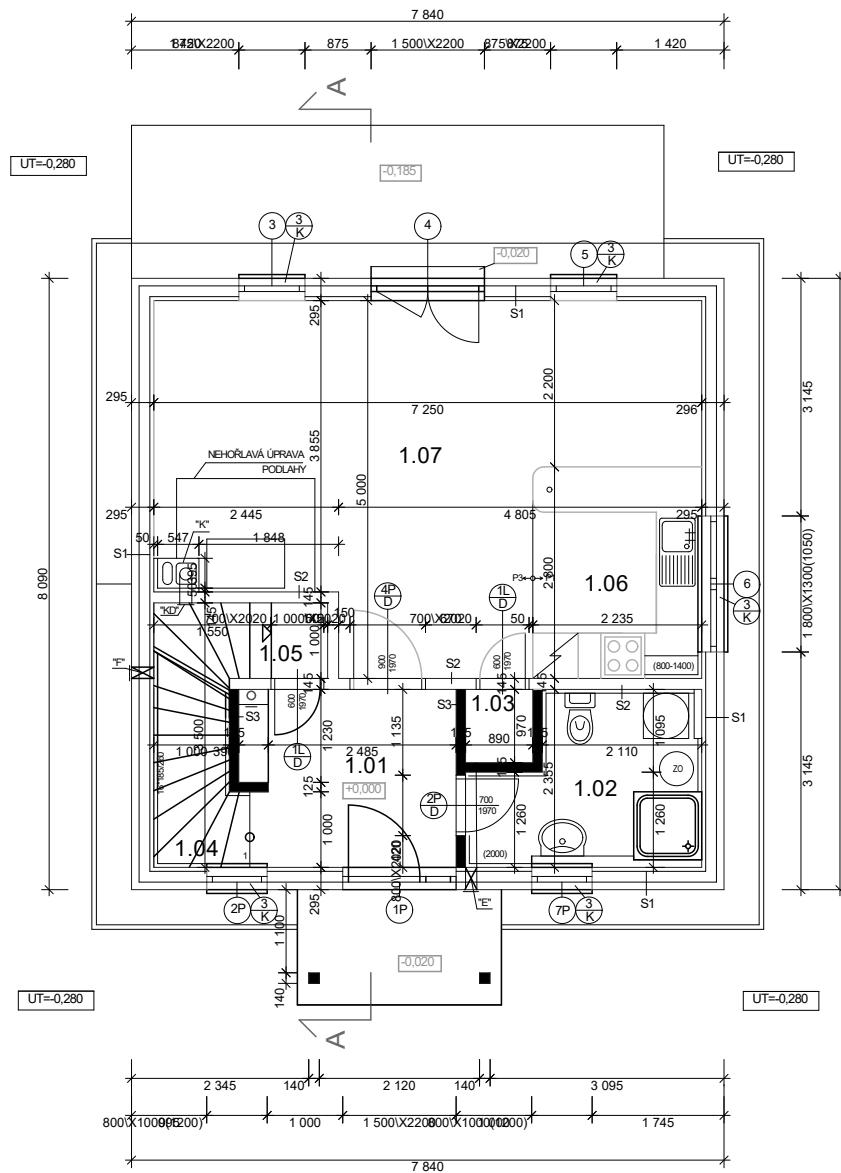
Č.M.	MÍSTNOSTI	M <sup>2</sup>	PODLAHA		STĚNY	STROPY	POZNÁMKA	
			OZN.	POPIS				
1.01	ZÁDVEŘÍ	6,10	P1	KERAM. DLAŽBA	VNITŘNÍ MALBA	VNITŘNÍ MALBA	KER. SOKL	
1.02	WC	6,25	P2	KERAM. DLAŽBA	KERAM. OBKLAD	VNITŘNÍ MALBA	v.o.=2000 MM	
1.03	SPÍŽ	0,86	P1	KERAM. DLAŽBA	VNITŘNÍ MALBA	VNITŘNÍ MALBA	KER. SOKL	
1.04	SCHODIŠTĚ	4,61	P5	DUBOVÁ DESKA	VNITŘNÍ MALBA	VNITŘNÍ MALBA	DŘEV. LÍŠTA	
1.05	KOMORA	2,40	P1	KERAM. DLAŽBA	VNITŘNÍ MALBA	VNITŘNÍ MALBA	KER. SOKL	
1.06	KUCHYŇ	6,26	P1	KERAM. DLAŽBA	VNITŘNÍ MALBA	VNITŘNÍ MALBA	v.o.=800-1400 MM KER. SOKL	
1.07	OBYVACÍ POKOJ	26,93	P3	LAMINÁTOVÁ PODLAHA	VNITŘNÍ MALBA	VNITŘNÍ MALBA	DŘEV. LÍŠTA	
CELKEM		53,4 m <sup>2</sup>						

## POZNÁMKA

- SKLADBY PODLAH JSOU V TECHNICKÉ ZPRÁVĚ.
- PŘED KERBOVÝMI KAMINY V MÍST. č. 1.07 JE VYZNAČENA NEHOŘLAVÁ ÚPRAVA PODLAHY (KERAMIKA, KÁMEN) V TOMTO ROZSAHU : PŘED OHNÍŠTĚM MIN. 800 mm.  
PŘESAHY PO BOČÍCH MIN. 400 mm
- SCHODIŠTĚ JE SAMONOSNÉ DŘEVĚNÉ, MADLO DŘEVĚNÉ VE VÝŠCE 1000 MM
- DIMENZE PŘEKLADŮ, PRŮVLAKŮ, STROPNÍCH NOSNÍKŮ, SLOUPKŮ VIZ STATICKÉ POSOUZENÍ
- BUDE POUŽITA FILTRAČNÍ (RECIRKULAČNÍ) DIGESTOŘ
- "E" PROSTUP PRO ODVĚTRÁNÍ 150x150 MM VE VÝŠCE HORNÍ HRANY +2,350  
ODVĚTRÁNÍ BUDE VEDENO POD STROPEM A BUDE ZAKRYTO SÁDKOKARTONEM
- "F" PROSTUP PRO ODVĚTRÁNÍ 2x150x150 MM VE VÝŠCE HORNÍ HRANY +1,350 A +0,350
- KERAMICKÉ OBKLADY V PROSTORU KUCHYŇSKÉ LÍNKY MOHOU BÝT NAHRÁZENY CELOSKLĚNĚNÝMI OBKLADEM Z GRAFOSKLA TL. 6 mm OD FIRMY JAP spol. s r.o.
- "K" - KOMÍNOVÝ SYSTÉM EKO UNIVERSAL UNV1 S VĚTRACÍ (INSTALAČNÍ ŠACHTOU),  
ROZMĚR 547x395 MM, PRŮMĚR PRŮDUCHU 180 MM  
VE SKLADBĚ VNITŘNÍ STĚNY BUDE ZA KOMÍNEM DESKA NA CEMENTOVÉ BÁZI (POWERPANEL H20)
- "KD" - KOMÍNOVÁ DVĚŘKA (VYBÍRACÍ OTVOR)
- PROJEKTOVÁ DOKUMENTACE V TOMTO STUPNI VYHOTOVENÍ NEOBSAHUJE TECHNICKÉ ŘEŠENÍ TERAS, ZPEVNĚNÝCH PLOCH, TERÉNNÍCH ÚPRAV A PRVKŮ DROBNÉ ARCHITEKTURY.

## LEGENDA KONSTRUKCÍ

- ===== OBVODOVÁ STĚNA S1 - SKLADBA VIZ. ŘEZ
- ===== VNITŘNÍ NOSNÁ STĚNA S2 - SKLADBA VIZ. ŘEZ
- ===== VNITŘNÍ NENOSNÁ STĚNA S3 - SKLADBA VIZ. ŘEZ

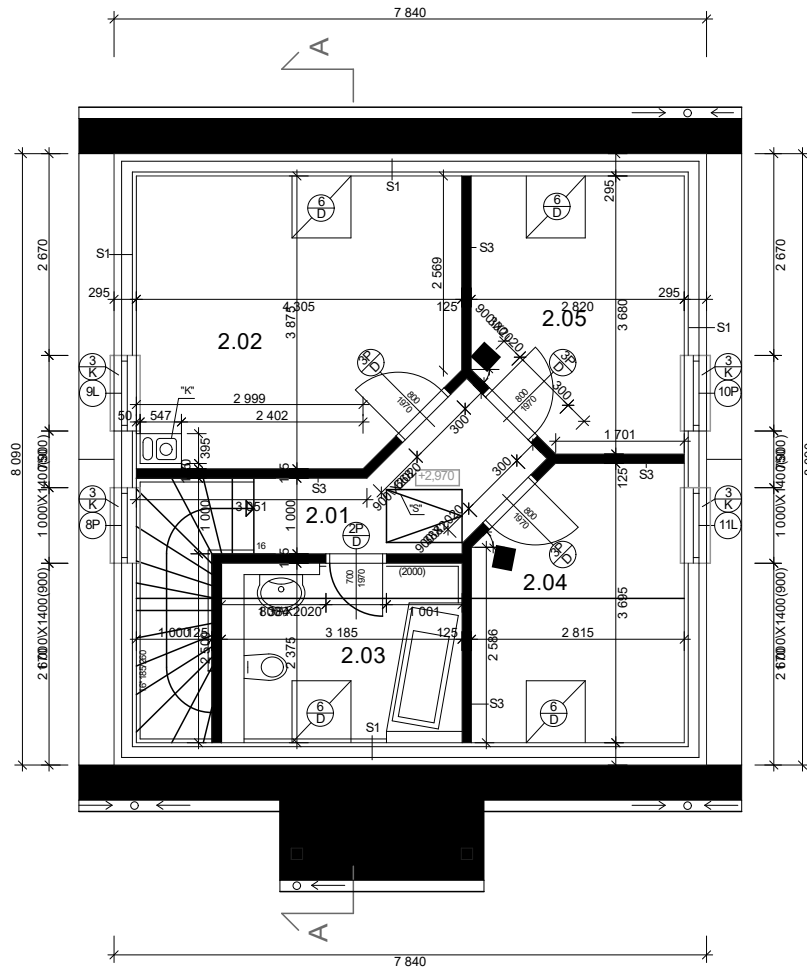


HL. INŽENÝR PROJEKTU	ZODP. PROJEKTANT	VYPRACOVAL	KRESLIL
ING. LUBOŠ KÁNE	ING. LUBOŠ KÁNE	ING. OTA ŠTOFK	Bc. MARTINA BERKOVÁ
G-SERVIS CZ, s.r.o. Tiskárna 10257 108 00 Praha-Malešovice www.gservis.cz			
DATUM	08/2015		
STAVBA	RODINNÝ DŮM - ZENIT	FORMÁT	6 A4
		ARCH. Č.	04/11
ČÁST PROJEKTU:	ARCHITECTONICKÉ A STAV. TECH. ŘEŠENÍ	STUPEŇ	SR
OBSAH VÝKRESU:	PŮDORYS PŘÍZEMÍ	MĚŘÍTKO	1:50
		KÓTOVANO V mm	02

# LEGENDA MÍSTNOSTÍ

Č.M.	MÍSTNOSTI	M <sup>2</sup>	PODLAHA		STĚNY	STROPY	POZNÁMKA
			OZN.	POPIS			
2.01	CHODBA	4,80	P4	LAMINÁTOVÁ PODLAHA	VNITŘNÍ MALBA	VNITŘNÍ MALBA	DŘEV. LÍŠTA
2.02	POKOJ	15,55	P4	LAMINÁTOVÁ PODLAHA	VNITŘNÍ MALBA	VNITŘNÍ MALBA	DŘEV. LÍŠTA
2.03	KOUPELNA	7,57	P6	KERAM. DLAŽBA	KERAM. OBLAD	VNITŘNÍ MALBA	v.a.=2000 mm
2.04	POKOJ	9,79	P4	LAMINÁTOVÁ PODLAHA	VNITŘNÍ MALBA	VNITŘNÍ MALBA	DŘEV. LÍŠTA
2.05	POKOJ	9,74	P4	LAMINÁTOVÁ PODLAHA	VNITŘNÍ MALBA	VNITŘNÍ MALBA	DŘEV. LÍŠTA

CELKEM 47,5 m<sup>2</sup>



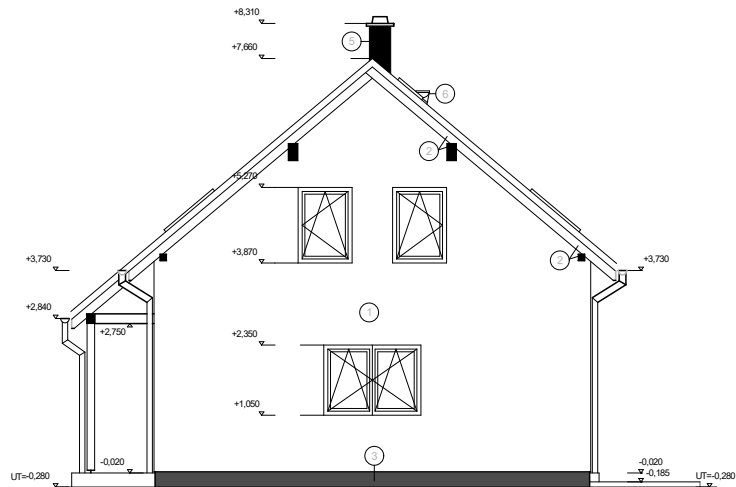
## POZNÁMKA

- SKLADBY PODLAH JSOU V TECHNICKÉ ZPRÁVĚ.
- SCHODIŠTĚ JE SAMONOSNÉ DŘEVĚNÉ, MADLO DŘEVĚNÉ VE VÝŠCE 1000 MM
- V MÍSTNOSTI č. 2.03 OBLOŽIT STĚNY OBLADEM DO VÝŠKY 2000 mm (HORNÍ HRANA ZÁRUBNĚ DVEŘÍ), NA STĚNÁCH POD SEŠÍKEM STROPEM JEN PO SEŠÍKEMNÍ.
- SCHODIŠTĚ JE SAMONOSNÉ DŘEVĚNÉ, MADLO BUDE DŘEVĚNÉ VE VÝŠCE 1000 MM
- DIMENZE PŘEKLADŮ, PRŮVLAKŮ, STROPNÍCH NOSNÍKŮ, SLOUPKŮ VIZ STATICKÉ POSOUZENÍ
- \*S1- SKLÁDACÍ STROPNÍ SCHODIŠTĚ (1000x700mm)
- \*K- KAMÍNOVÝ SYSTÉM EKO UNIVERSAL UNV1 S VĚTRACÍ (INSTALAČNÍ ŠACHTOU), ROZMĚR 547x395 MM, PRŮMĚR PRŮDUCHU 180 MM VE SKLADBĚ? VNITŘNÍ STĚNY BUDE ZA KAMÍNEM DESKA NA CEMENTOVÉ BÁZI (POWERPANEL H20)
- STŘEŠNÍ OKNA BUDOU POUŽITA PLASTOVÁ ROTO WDF R45 K W WD AL, 740x1180 mm

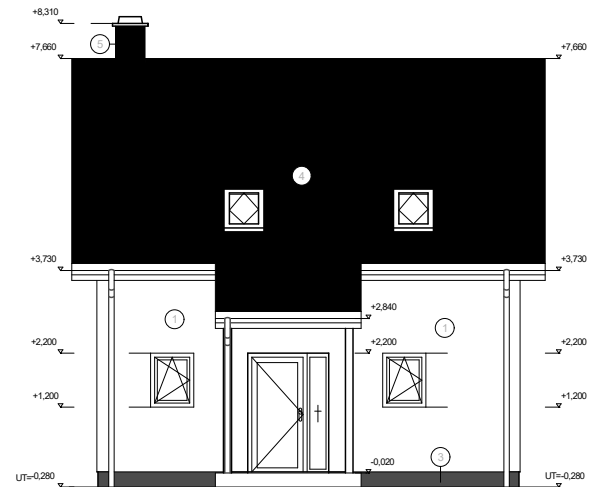
## LEGENDA KONSTRUKCÍ

- OBEVODOVÁ STĚNA S1 - SKLADBA VIZ. ŘEZ
- VNITŘNÍ NEVOSNÁ STĚNA S3 - SKLADBA VIZ. ŘEZ

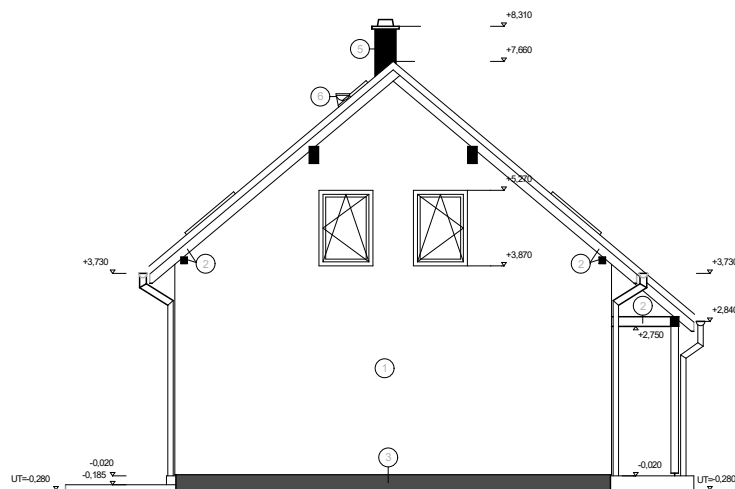
HL. INŽENÝR PROJEKTU ING. LUBOŠ KÁNĚ	ZODP. PROJEKTANT ING. LUBOŠ KÁNĚ	VYPRACOVAL ING. OTA ŠTORK	KRESLIL Bc. MARTINA BERKOVÁ	 G SERVIS CZ, s.r.o. Tiskárna 10257 108 00 Praha-Malá Strana www.gservis.cz
DATUM: 08/2015				
STAVBA: RODINNÝ DŮM - ZENIT			FORMÁT: 6 A4	
ARCH. Č.:			04/11	
ČÁST PROJEKTU: ARCHITECTONICKÉ A STAV. TECH. ŘEŠENÍ			STUPEŇ: SR	
OBSAH VÝKRESU: PŮDORYS POSCHODÍ			MEŘITKO: 1:50	ČÍS. VÝK.: 03
			KÓTOVANO V mm	



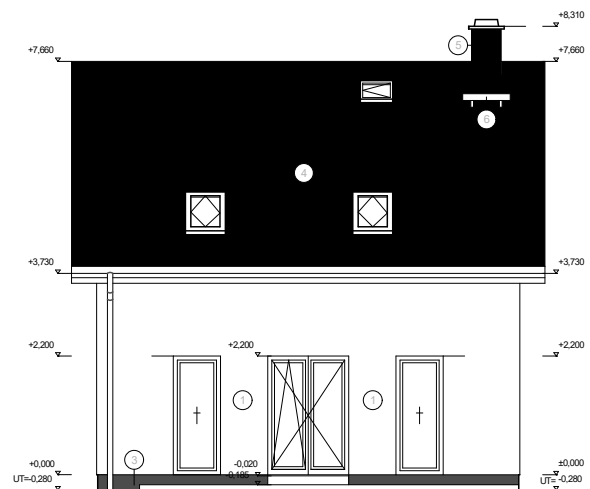
POHLED BOČNÍ



POHLED ČELNÍ



POHLED BOČNÍ



POHLED ZADNÍ

LEGENDA

- ① POVRCHOVÁ OMÍTKOVÁ VRSTVA (S0502 - R50 B)
- ② DŘEVĚNÉ PRVKY NATŘÍT LAZUROVACÍM LAKEM
- ③ SOKL - MARMOLIT (MP142)
- ④ STŘEŠNÍ KRYTINA BRAMAC MAX (CÍHOVÉ ČERVENÁ)
- ⑤ KOMÍNOVÝ PLÁŠT EKO UNIVERSAL
- ⑥ STOLPČACÍ PLOŠINA BRAMAC

POZNÁMKA

- VŠECHNY BAREVNÉ ODSTÍNY POOLE INDIVIDUÁLNÍHO VÝBĚRU STAVEBNÍKA

KL. NÁZEV PROJEKTU	ZDOP. PROJEKTANT	VYPRACOVAN	KRESLIL		
ING. LUKÁŠ KÁNE	ING. LUKÁŠ KÁNE	ING. OTA ŠTORK	BL. MARTINA BERKOVÁ		
<small>GOSERVIS CZ, s.r.o. Třebová 102/1 108 00 Praha-Mladá www.goservis.cz</small>					
DATUM: 08/2015					
STAVBA	RODINNÝ DŮM - ZENIT		FORMÁT	A4	
ČÁST PROJEKTU	ARCHITECTONICKÉ A STAV. TECH. ŘEŠENÍ		ARCH. Č.	04/11	
OBVYKLÝ VÝNEŠÍ	POHLEDY	MĚŘÍTKO	1:50	ČÍS. VÝK.	SR
		KOTOVÁNÍ V mm		05	