

Výpis prvků - zastřešení pergoly							
Ozn.	Prvek	Rozměry (mm)			Počet kusů	Objem (m³/kus)	Objem (m³)
		Šířka	Výška	Délka			
A	Trám	60	100	2900	5	0.031300	0.187920
B	Trám	140	140	3500	2	0.070168	0.140336
C	Plíš	140	140	2900	2	0.049000	0.098000
D	Plíš	140	140	2900	2	0.052268	0.104536
Celkem							0.426256

Výpis prvků - zastřešení stání pro auto							
Ozn.	Prvek	Rozměry (mm)			Počet kusů	Objem (m³/kus)	Objem (m³)
		Šířka	Výška	Délka			
A	Trám	60	100	4400	9	0.042240	0.380160
B	Trám	140	220	3600	2	0.179208	0.358416
C	Plíš	140	140	2900	2	0.048804	0.097608
D	Plíš	140	140	2900	2	0.050764	0.101528
Celkem							0.836280

POZN:  
Zastřešení bude tvořit dutinový polykarbonát, rovný, průsvitný. V ploše 10m2.  
Dřevěné prvky pergoly budou ošetřeny lazuru.

- ### LEGENDA MATERIÁLŮ
- SKLADBA O1 - OBVOĐOVÁ STĚNA DŘEVĚNÝ PANEĽ S PŘEDSTĚNOU FERMACEĽU
  - SKLADBA O2 - OBVOĐOVÁ STĚNA DŘEVĚNÝ NEIZOLOVANÝ PANEĽ
  - SKLADBA P1 (tl. 145mm) STĚNA NOSNÁ DŘEVĚNÝ PANEĽ OPLÁŠTENÝ FERMACEĽU
  - SKLADBA P2 (tl. 125mm) PŘÍČKA NENOSNÁ DŘEVĚNÝ PANEĽ OPLÁŠTENÝ FERMACEĽU
  - BETON PROSTÝ C 16/20 (PODKĽADNÍ DESKA VÝZTUŽENA KARI SÍŤ)
  - BEDNÍČÍ TVÁRNICE 500x300x250 mm (NAPŘ. PRESBETON ZB 25-30)
  - PŮVODNÍ TERĚN
  - HUTNĚNÝ ŠTERKOVÝ/PÍPKOVÝ PODSYP (FRAKCE VIZ PŘÍSLUŠNÁ SKLADBA)
  - HUTNĚNÝ ZEMNÍ NÁSPY
  - ŘÍČNÍ KAMENIVO - FRAKCE 32/60 + GEOTEXTILIE
  - HYDROIZOLACE
  - TEPELNÁ IZOLACE XPS/ EPS/ MINERÁLNÍ
  - ZPEVNĚNÁ PLOCHA POJEZDOVÁ/PLOCHA

- ### LEGENDA POUŽITÝCH ZKRATKY
- VE výplň otvorů obvodových konstrukcí
  - VI výplň otvorů vnitřních konstrukcí
  - K keramická výroba
  - Z zámečnické výroby
  - TR truhlářská výroba
  - OS ostatní prvky

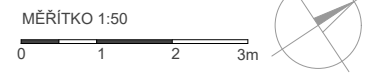
POZN:  
Zastřešení terasy a zastřešení stání pro auto není součástí dodávky VEXTA a.s.

Č.M.	MÍST.	PLOCHA	SV. VÝŠKA	SKL.	PODLAHA	STĚNA	STROP	POZNÁMKY
0.01	ZÁDVEŘÍ	5,43 M²	2600	S2-3A	KERAMICKÁ DLAŽBA	FERMACEĽ, MALBA	SDK, MALBA	
0.02	TECHNICKÁ MÍSTNOST	2,46 M²	2600	S1A	KERAMICKÁ DLAŽBA	FERMACEĽ, MALBA	SDK, MALBA	
0.03	HÁLA	5,55 M²	2600	S2-3A	KERAMICKÁ DLAŽBA	FERMACEĽ, MALBA	SDK, MALBA	
0.04	OBÝVACÍ POKOJ + KUCHYŇ	42,7 M²	2600	S2-3A	KERAMICKÁ DLAŽBA	FERMACEĽ, MALBA	SDK, MALBA	
0.05	SPÍŽ	2,1 M²	2600	S1A	KERAMICKÁ DLAŽBA	FERMACEĽ, MALBA	SDK, MALBA	
0.06	KOUPELNA	4,39 M²	2600	S2-3A	KERAMICKÁ DLAŽBA	FERMACEĽ, KER. OBK.	SDK, MALBA	obklad die SKO
0.07	HOSTINSKÝ POKOJ	10,53 M²	2600	S2-3A	KERAMICKÁ DLAŽBA	FERMACEĽ, MALBA	SDK, MALBA	
0.08	SCHODIŠTĚ	5,78 M²		S1A	LAMINO	FERMACEĽ, MALBA	SDK, MALBA	Sub bily Cortina
CELKEM		78,94 M²						

0.09	TERASA	11,28 M²
0.10	TERASA	1,48 M²

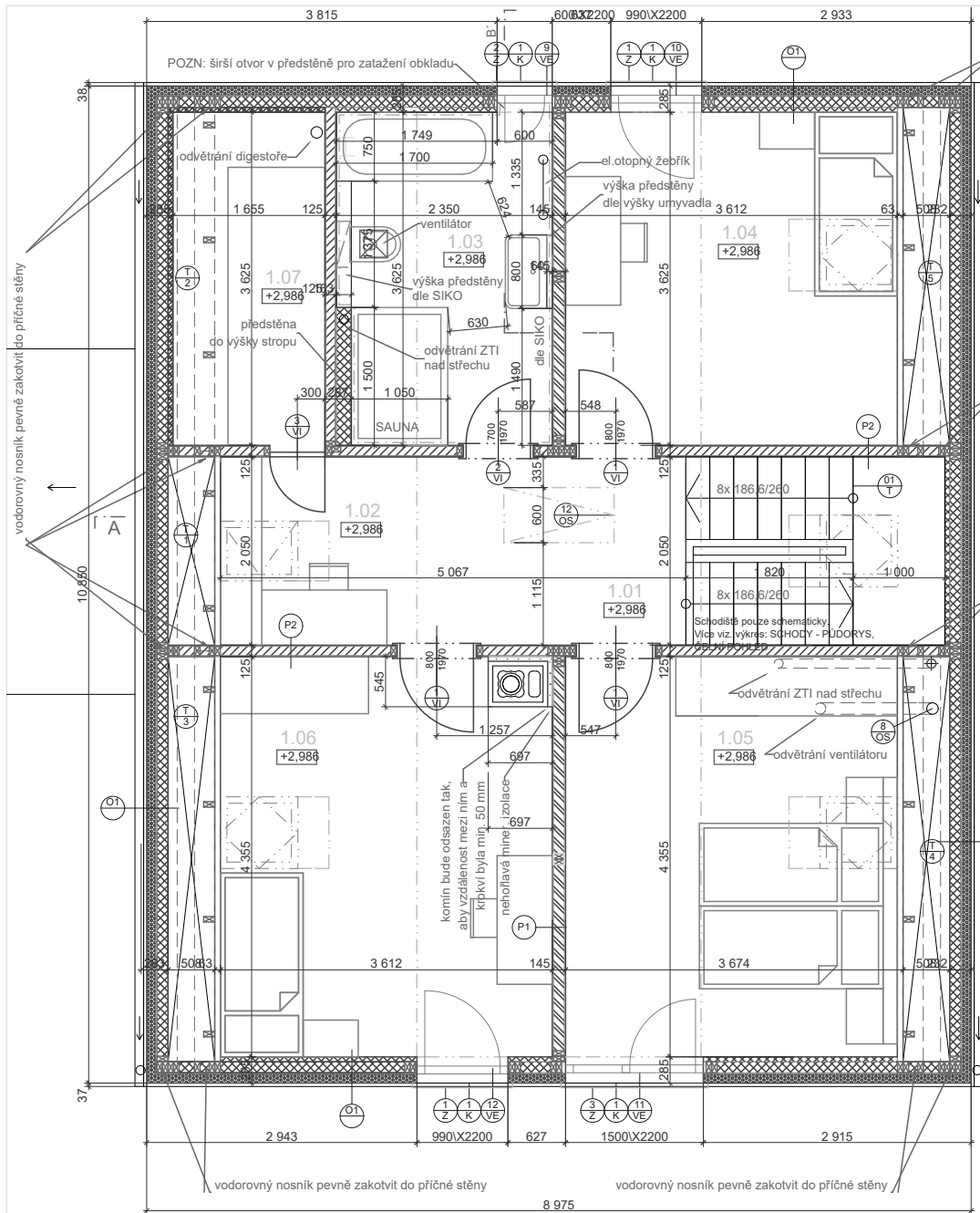
POZN:  
- Pro instalaci obkladu v ostění okna zhotovit šifku otvoru v předstěně o 1cm širší na každé straně otvoru.  
- Odtah digestože provést s ohledem na vedení stropních trámů  
- Kaslíky pro žaluzie (okna 3,4,5,6/VE) + elektro příprava pro ovládání (pouze vtrubkování tras) - dodávka Vexta a.s.  
- Kaslík včetně žaluzie (okno 2/VE) + elektro pro ovládání - dodávka Vexta a.s.

REVIZE 10.11.2015



±0,000 = 305,58 m.n.m.

Investor:	Zpracovatel stavebního projektu: <b>VYŠEHRAD atelier</b> VYŠEHRAD atelier s.r.o. IČ: 29146429 Zelený pruh 1091/111, 140 00 PRAHA 4 tel: +420 241 441 631, 636, 674 fax: 680	Paré:	<b>VEXTA</b> VEXTA a.s.   Hovbořická 137   250 65 Lbenice +420 284 529 624   info@vexta.cz   www.vexta.cz
Adresa:	Datum: 07.2015	Stupeň: DSP	Zakázka: 470
Část: D.1.1. Architektonicko - stavební část	Projektant: <b>VYŠEHRAD atelier</b> VYŠEHRAD atelier s.r.o. IČ: 29146429 Zelený pruh 1091/111, 140 00 PRAHA 4 tel: +420 241 441 631, 636, 674 fax: 680	Autorizace čísel: Ing. arch. Jiří Smolík	Vypracoval: Ing. arch. Zdeněk Rychtář, Ing. arch. Jiří Malek, Vít Vavřina
Výsledek: PŮDORYS 1.NP	Měřítko: 1:50	Číslo výkresu: D.1.1.3	



vodorovný nosník pevně zakotvit do příčné stěny

vodorovný nosník pevně zakotvit do příčné stěny

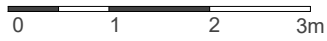
vodorovný nosník pevně zakotvit do příčné stěny

vodorovný nosník pevně zakotvit do příčné stěny

vodorovný nosník pevně zakotvit do příčné stěny

POZN:  
- Pro instalaci obkladu v ostění okna zhotovit šířku otvoru v předstěně o 1cm širší na každé straně otvoru.

MĚŘITKO 1:50



±0,000 = 305,58 m.n.m.

### LEGENDA MATERIÁLŮ

- SKLADBA O1 - OBVODOVÁ STĚNA DŘEVĚNÝ PANEĽ S PŘEDSTĚNOU FERMACELL
- SKLADBA O2 - OBVODOVÁ STĚNA DŘEVĚNÝ NEIZOLOVANÝ PANEĽ
- SKLADBA P1 (tl. 145mm) STĚNA NOSNÁ DŘEVĚNÝ PANEĽ OPLÁŠTĚNÝ FERMACELL
- SKLADBA P2 (tl. 125mm) PŘÍČKA NENOSNÁ DŘEVĚNÝ PANEĽ OPLÁŠTĚNÝ FERMACELL
- BETON PROSTÝ C 16/20 (PODKLADNÍ DESKA VYZTUŽENA KARI SÍŤ)
- BEDNÍČÍ TVÁRNICE 500x300x250 mm (NAPŘ. PRESBETON ZB 25-30)
- PŮVODNÍ TERÉN
- HUTNĚNÝ ŠTĚRKOVÝ/PÍSKOVÝ PODSYP (FRAKCE VIZ PŘÍSLUŠNÁ SKLADBA)
- HUTNĚNÝ ZEMNÍ NÁSYP
- ŘÍČNÍ KAMENIVO - FRAKCE 32/60 + GEOTEXILIE
- HYDROIZOLACE
- TEPelná IZOLACE XPS/ EPS/ MINERÁLNÍ
- ZPEVNĚNÁ PLOCHA POJEZDOVÁ/POCHOZÍ

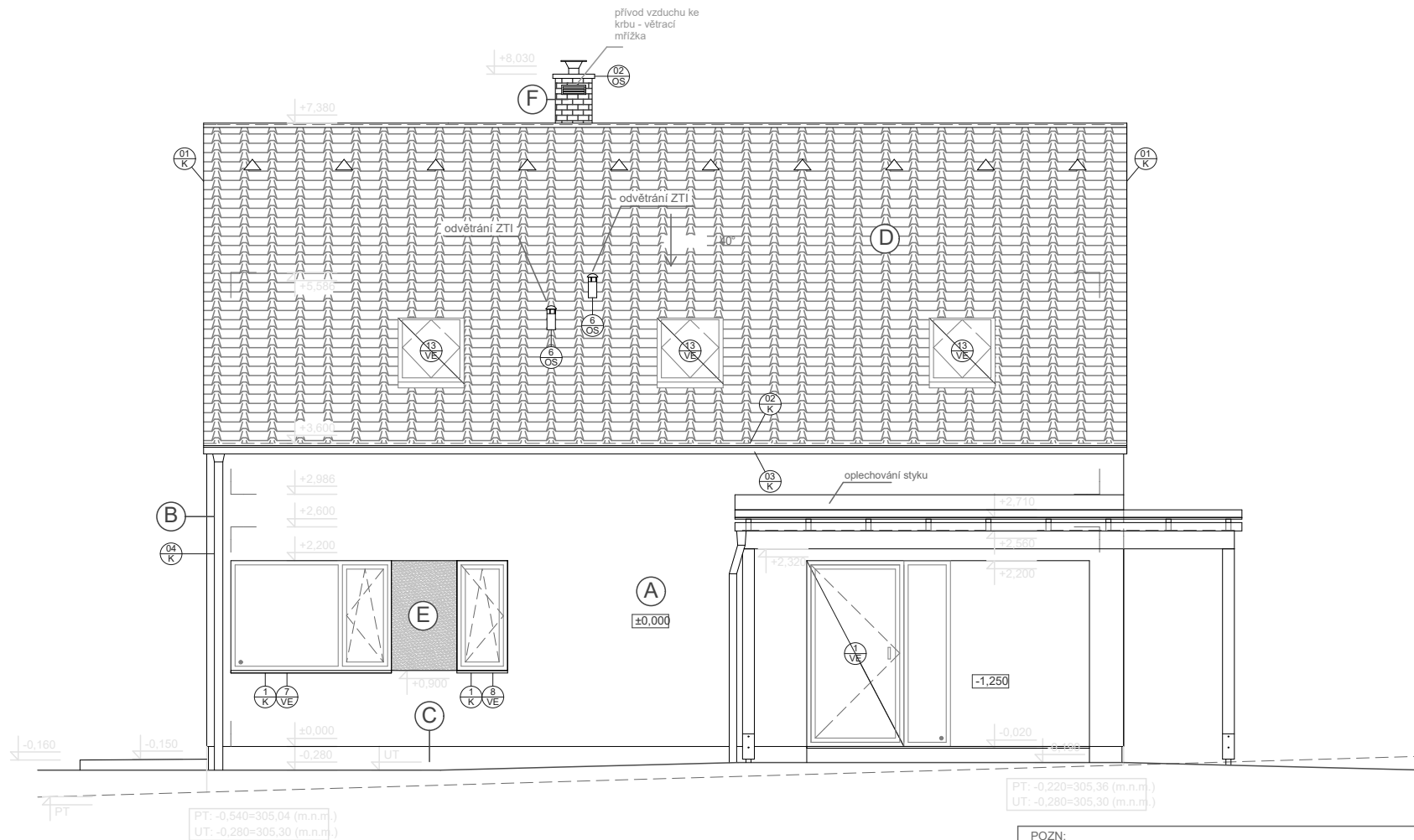
### LEGENDA POUŽITÝCH ZKRATEK

- VE výplně otvorů obvodových konstrukcí
- VI výplně otvorů vnitřních konstrukcí
- K klempířské výrobky
- Z zámečnické výrobky
- TR truhlářské výrobky
- OS ostatní prvky



REVIZE 2.10.2015

Investor:	Zpracovatel stavebního projektu: <b>VYŠEHRAD atelier</b> www.vysehrad-atelier.cz	Paré:	<b>VEXTA</b> VEXTA a.s.   Hovorčovická 137   250 65 Libeňovice +420 284 829 624   info@vexta.cz   www.vexta.cz
Akte:	Datum:	Stupeň:	Zakázka:
	07.2015	DSP	470
Část:	Projektant část: <b>VYŠEHRAD atelier</b> www.vysehrad-atelier.cz	Autorizace část:	Ing. arch. Jiří Smolík
D.1.1. Architektonicko - stavební část	VYŠEHRAD atelier s.r.o. IČ: 29146429 Zelený pruh 1091/111, 140 00 PRAHA 4 tel: +420 241 441 631, 656, 674 fax: 680	Vypracoval:	Ing. arch. Zdeněk Rychtařík Ing. arch. Jiří Mašek Vít Vavřina
Výkres:	Měřítko:	Číslo výkresu:	
PŮDORYS 2.NP	1:50		D.1.1.4



### LEGENDA

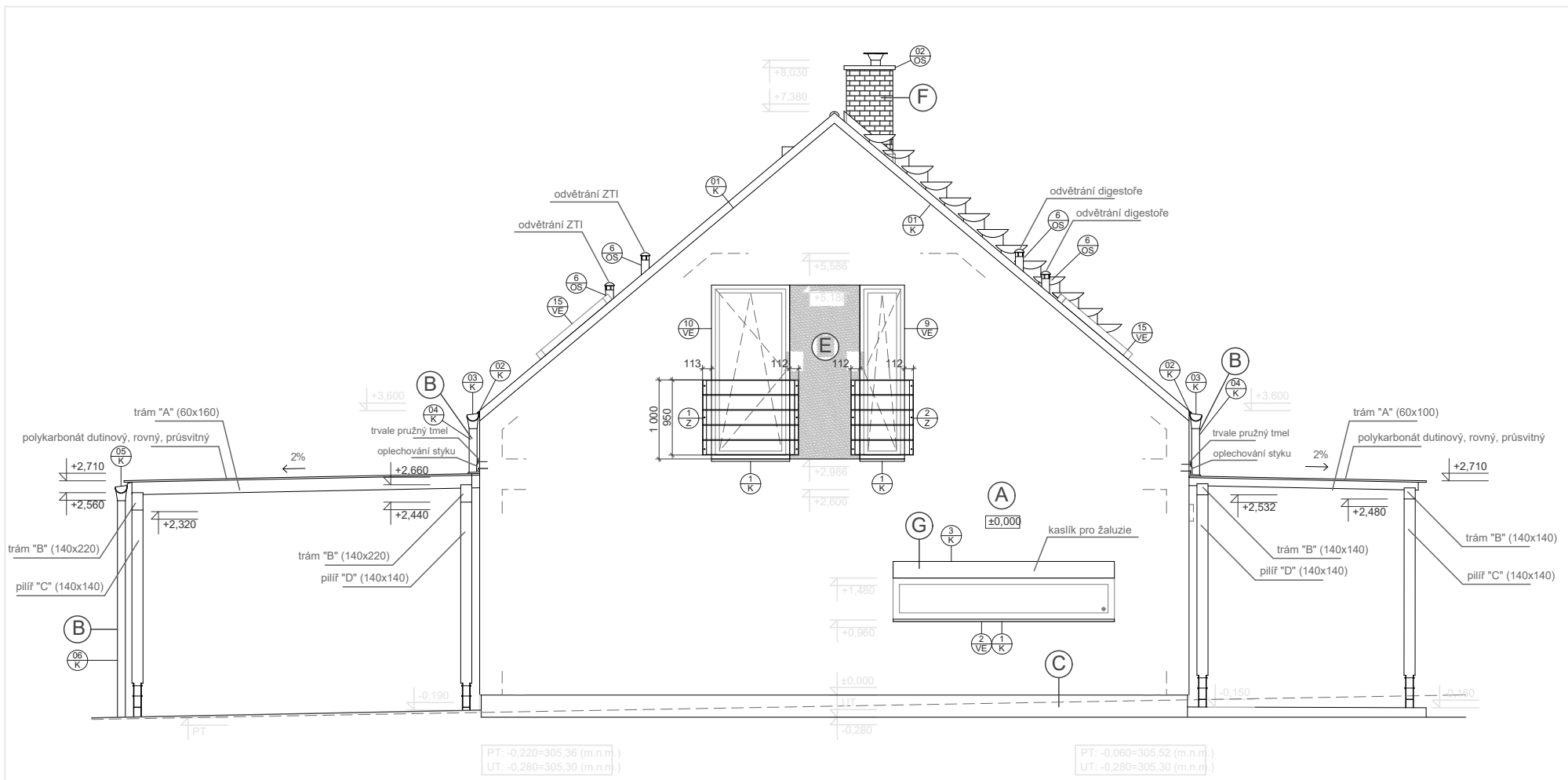
- (A)** fasádní omítka - světle šedá SU6G (Weber)
- (B)** Poplastovaný FeZn - barva černá
- (C)** voděodolná soklová omítka Marmolit MAR1 M065
- (D)** střešní krytina Bramac MAX - břidlicově černá
- (E)** fasádní omítka - tmavě šedá SU3C (Weber)
- (F)** EKO komín 395/547mm, prstence v barvě krytiny (imitace cihel)

### LEGENDA POUŽITÝCH ZKRATEK

- VE výplně otvorů obvodových konstrukcí
- VI výplně otvorů vnitřních konstrukcí
- K klempířské výrobky
- Z zámečnické výrobky
- TR truhlářské výrobky
- OS ostatní prvky

±0,000 = 305,58 m.n.m.

Investor:	Zpracovatel stavebního projektu:	<b>VYŠEHRAD atelier</b> www.vysehrad-atelier.cz VYŠEHRAD atelier s.r.o. IČ: 29146429 Zelený pruh 1091/111, 140 00 PRAHA 4 tel.: +420 241 441 631, 656, 674 fax: 680	Paré:	<b>VEXTA</b> VEXTA a.s.   Hovorčovičká 137   250 65 Libeznice +420 284 829 624   info@vexta.cz   www.vexta.cz
Akce:	Datum:	07.2015	Stupeň:	DSP
Část:	Projektant část:	<b>VYŠEHRAD atelier</b> www.vysehrad-atelier.cz VYŠEHRAD atelier s.r.o. IČ: 29146429 Zelený pruh 1091/111, 140 00 PRAHA 4 tel.: +420 241 441 631, 656, 674 fax: 680	Autorizace část:	Ing. arch. Jiří Smolík
Výkres:	POHLED OD SEVEROVÝCHODU	Maňřko:	1:50	Číslo výkresu: D.1.1.11



PT: -0.220=305,36 (m.n.m.)  
 UT: -0.280=305,30 (m.n.m.)

PT: -0.060=305,52 (m.n.m.)  
 UT: -0.280=305,30 (m.n.m.)

**LEGENDA**

- (A)** fasádní omítka - světle šedá SU6G (Weber)
- (B)** Poplastovaný FeZn - barva černá
- (C)** voděodolná soklová omítka Marmolit MAR1 M065
- (D)** střešní krytina Bramac MAX - bíldicově černá
- (E)** fasádní omítka - tmavě šedá SU3C (Weber)
- (F)** EKO komín 395/547mm, prstence v barvě krytiny (imitace cihel)
- (G)** nátěr kaslíku žaluzie, RAL 7037 DUSTY GREY (STAUBGRAU)

**LEGENDA POUŽITÝCH ZKRATEK**

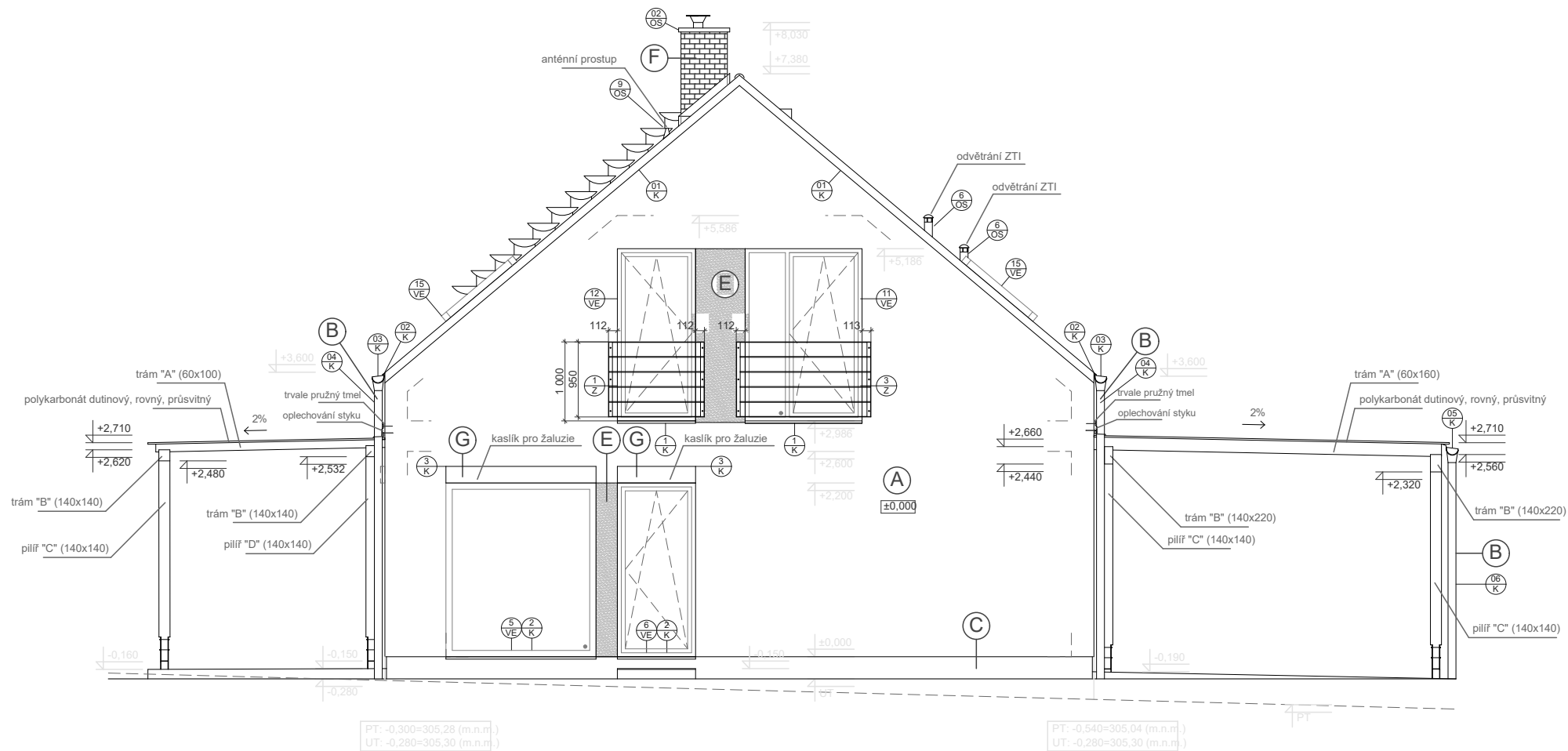
- VE výplně otvorů obvodových konstrukcí
- VI výplně otvorů vnitřních konstrukcí
- K klempířské výrobky
- Z zámečnické výrobky
- TR truhlářské výrobky
- OS ostatní prvky

**POZN:**  
 Zastřešení terasy a zastřešení stání pro auto není součástí dodávky VEXTA a.s.

REV. 15.11.09.: oprava značení oken v 2.NP (formální, bez dopadu na specifikaci)

±0.000 = 305,58 m.n.m.

Investor:	Zpracovatel stavebního projektu: <b>VYŠEHRAD atelier</b> www.vysehrad-atelier.cz	<b>VEXTA</b> VEXTA a.s.   Hovetovická 137   250 65 Libeň +420 284 829 624   info@vexta.cz   www.vexta.cz	Paré:
Akce:	Datum: 07.2015	Stupeň: DSP	Zakázka: 470
Část: D.1.1. Architektonicko - stavební část	Projektant část: <b>VYŠEHRAD atelier</b> www.vysehrad-atelier.cz VYŠEHRAD atelier s.r.o. IČ: 29146429 Zelený pruh 1091 / 111, 140 00 PRAHA 4 tel: +420 241 441 631, 656, 674 fax: 680	Autorizace část: Ing. arch. Jiří Smolík	Ing. arch. Zdeněk Rychtařík Ing. arch. Jiří Mašek Vít Vavřina
Výkres: POHLED OD SEVEROZÁPADU	Měřítko: 1:50	Číslo výkresu: D.1.1.13	



PT: -0,300=305,28 (m.n.m.)  
 UT: -0,280=305,30 (m.n.m.)

PT: -0,540=305,04 (m.n.m.)  
 UT: -0,260=305,30 (m.n.m.)

POZN:  
 Zastřešení terasy a zastřešení stání pro auto není součástí dodávky VEXTA a.s.

REV. 15.11.09.: oprava značení oken v 2.NP (formální, bez dopadu na specifikaci)

±0,000 = 305,58 m.n.m.

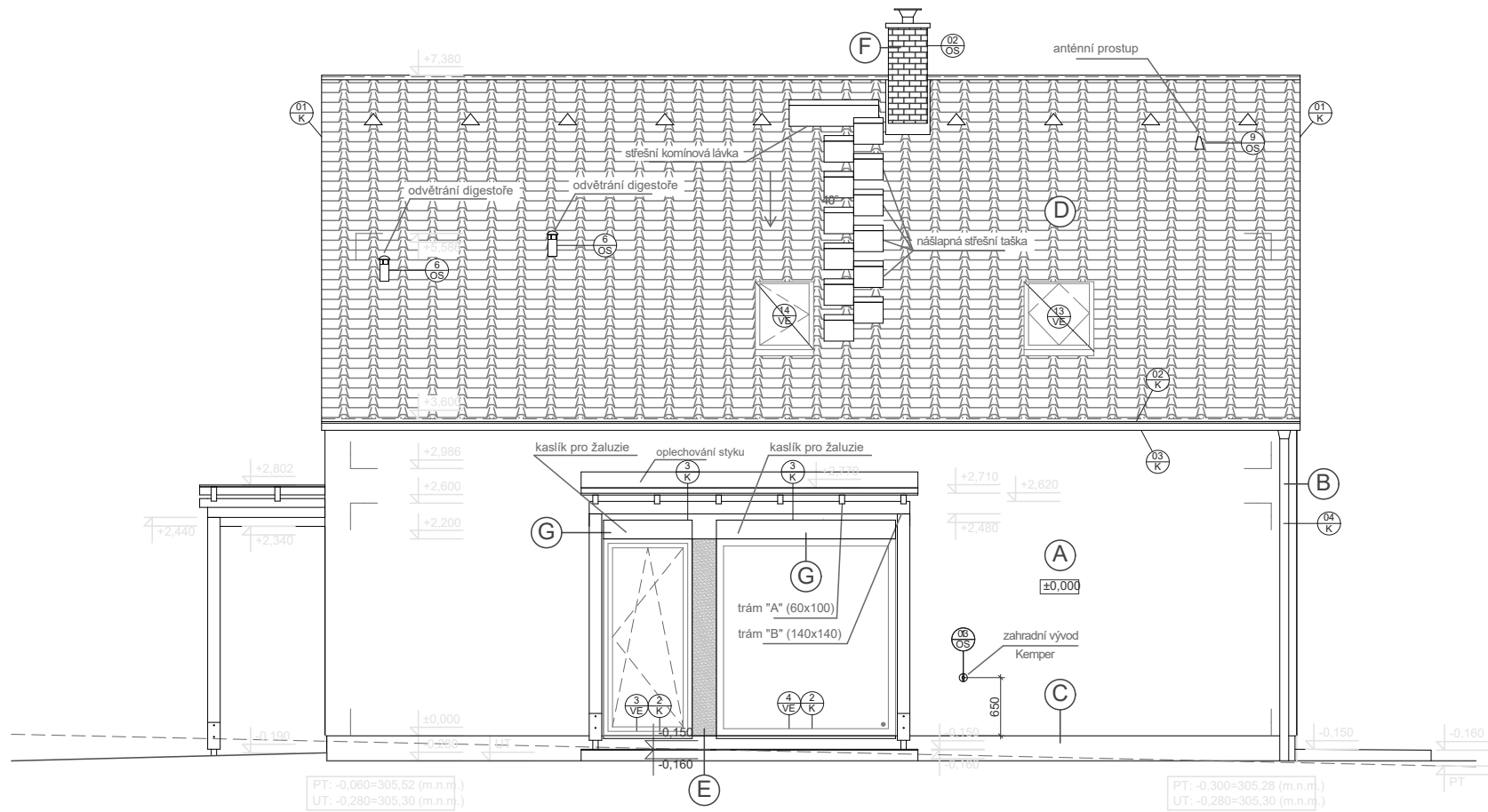
**LEGENDA**

- (A) fasádní omítka - světle šedá SU6G (Weber)
- (B) Poplastovaný FeZn - barva černá
- (C) voděodolná soklová omítka Marmolit MAR1 M065
- (D) střešní krytina Bramac MAX - břidlicové černá
- (E) fasádní omítka - tmavě šedá SU3C (Weber)
- (F) EKO komín 395/547mm, prstence v barvě krytiny (imitace cihel)

**LEGENDA POUŽITÝCH ZKRATEK**

- VE výplně otvorů obvodových konstrukcí
- VI výplně otvorů vnitřních konstrukcí
- K klempířské výrobky
- Z zámečnické výrobky
- TR truhlářské výrobky
- OS ostatní prvky

Investor:	Zpracovatel stavebního projektu:	<b>VYŠEHRAD atelier</b> www.vysehrad-atelier.cz VYŠEHRAD atelier s.r.o. IČ: 29146429 Zelený pruh 1091 / 111, 140 00 PRAHA 4 tel: +420 241 441 631, 656, 674 fax: 680	Paré:
Akce:	Datum:	Stupeň:	Zakázka:
	07.2015	DSP	470
Část:	Projektant části:	Autorizace částí:	Ing. arch. Jiří Smolík
D.1.1. Architektonicko - stavební část	<b>VYŠEHRAD atelier</b> www.vysehrad-atelier.cz VYŠEHRAD atelier s.r.o. IČ: 29146429 Zelený pruh 1091 / 111, 140 00 PRAHA 4 tel: +420 241 441 631, 656, 674 fax: 680	Vypracoval:	Ing. arch. Zdeněk Rychtařík Ing. arch. Jiří Mašek Vít Vavřina
Výkres:	Měřítko:	Číslo výkresu:	
POHLED OD JIHOVÝCHODU	1:50		D.1.1.14



**LEGENDA**

- (A)** fasádní omítka - světle šedá SU6G (Weber)
- (B)** Poplastovaný FeZn - barva černá
- (C)** voděodolná soklová omítka Marmolit MAR1 M065
- (D)** sřešní krytina Bramac MAX - břidlicové černá
- (E)** fasádní omítka - tmavě šedá SU3C (Weber)
- (F)** EKO komín 395/547mm, prstence v barvě krytiny (imitace cihel)

**LEGENDA POUŽITÝCH ZKRATEK**

- VE výplně otvorů obvodových konstrukcí
- VI výplně otvorů vnitřních konstrukcí
- K klempířské výrobky
- Z zámečnické výrobky
- TR truhlářské výrobky
- OS ostatní prvky

±0,000 = 305,58 m.n.m.

**POZN:**  
Zastřešení terasy a zastřešení stání pro auto není součástí dodávky VEXTA a.s.

Investor:	Zpracovatel stavebního projektu:	<b>VYŠEHRAD atelier</b> www.vysehrad-atelier.cz VYŠEHRAD atelier s.r.o. IČ: 29146429 Zelený pruh 1091 / 111, 140 00 PRAHA 4 tel: +420 241 441 631, 656, 674 fax: 680	Paré:	<b>VEXTA</b> VEXTA a.s.   Hovorůvická 137   250 65 Libeňovice +420 284 829 624   info@vexta.cz   www.vexta.cz
Ako:	Datum:	07.2015	Stupeň:	DSP
Část:	Projektant části:	<b>VYŠEHRAD atelier</b> www.vysehrad-atelier.cz VYŠEHRAD atelier s.r.o. IČ: 29146429 Zelený pruh 1091 / 111, 140 00 PRAHA 4 tel: +420 241 441 631, 656, 674 fax: 680	Autorizace části:	Ing. arch. Jiří Smolík
Výkres:	POHLED OD JIHOZÁPADU	Mřítko:	1:50	Číslo výkresu:
				D.1.1.12