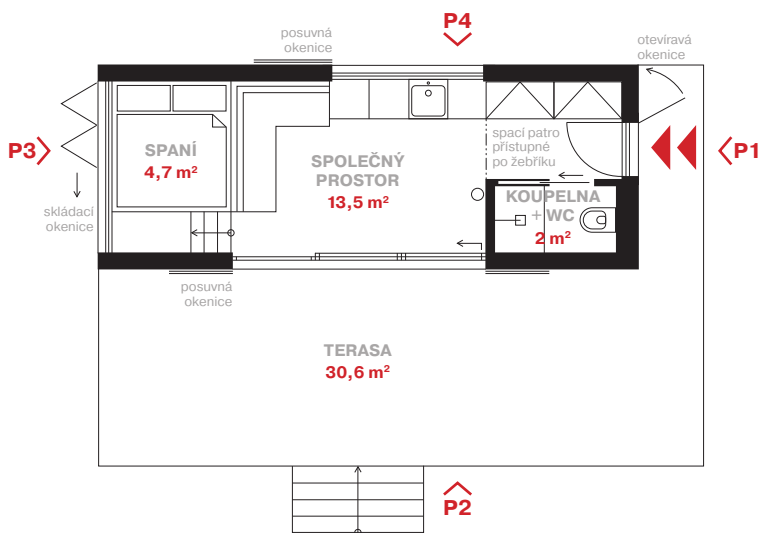


# VEXTA DOMY

+

ATELIER KUNC architects



## TINY HOUSE TOPLINE

### Základní parametry

- rozměr 8,2 x 3 x 3,6 m
- určen pro 4 osoby
- podvozek bez homologace pro provoz na veřejné komunikaci
- vzpěry podvozku
- lakovaná kola
- terasa 30,6 m<sup>2</sup>

### Konstrukce

- zateplená konstrukce podlahy
- zateplené obvodové stěny s kartáčovanou Thermo borovicí s mořením v exteriéru
- příčky a mezipatro včetně žebříku
- zateplená střecha s plechovou krytinou
- střešní okno
- hliníková okna a dveře s trojsklem (dekor anthrazit)
- okenice
- klempířské prvky.

### Technologie

- bojler
- elektrické vytápění
- rozvody vody a kanalizace (odpad vyveden pod podlahou)
- externí připojení na fasádě (voda, elektro)
- krbová kamna, komín
- klimatizace
- ventilátor pro odvětrání patra
- elektroinstalace včetně rozvaděče
- odvětrání WC

### Vybavení interiéru

- obklad stěn – překližka
- interiérové dveře
- sprcha, wc, umyvadlo
- laminátové podlahy
- lepený vinyl (podlaha a stěny koupelny)

### Nabídka nadstandardů

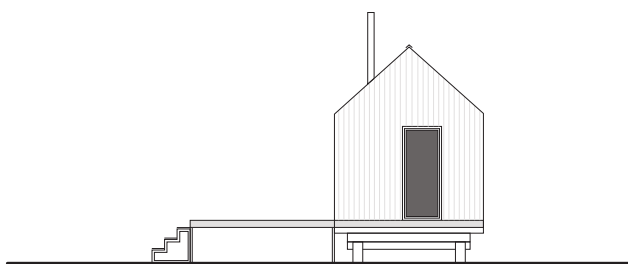
- + homologovaný podvozek
- + výsuvná pergola
- + nábytek
- + kuchyňská linka
- + vytápění PB
- + fve
- + spalovací wc
- + nádrž na čistou vodu
- + nádrž na odpadní vodu
- + připojení na inženýrské sítě

cena od

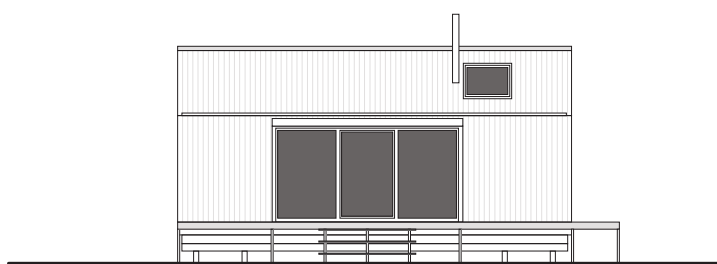
**2 590 000 Kč**  
bez DPH



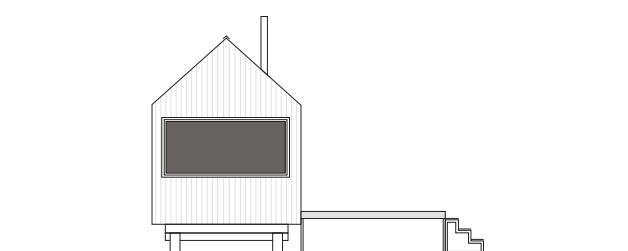
# TINY HOUSE TOPLINE



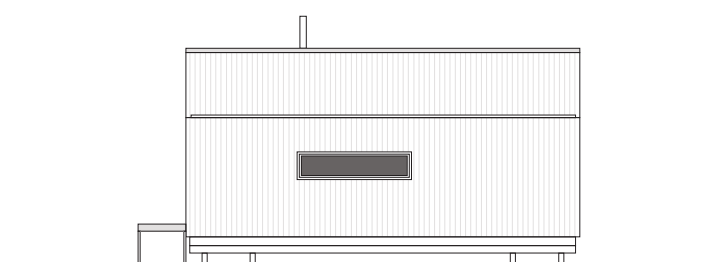
POHLED **P1**



POHLED **P2**



POHLED **P3**



POHLED **P4**

