

01	zádveř	8,5 m ²
02	chodba	4,2 m ²
03	wc	2,0 m ²
04	obývací pokoj	26,8 m ²
05	kuchyň	10,0 m ²
06	spiž	3,3 m ²
07	technická místnost	4,9 m ²
08	chodba	6,2 m ²
09	koupelna	9,2 m ²
10	pokoj	11,6 m ²
11	pokoj	14,6 m ²
12	ložnice	12,1 m ²

Užitná plocha	113,4 m²
Zastavěná plocha	139,4 m ²
Půdorysné rozměry	15,4 x 8,6 m

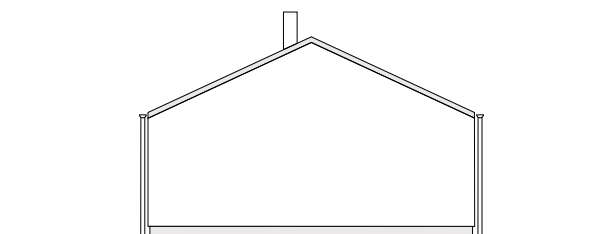


GS FASTHOME 4

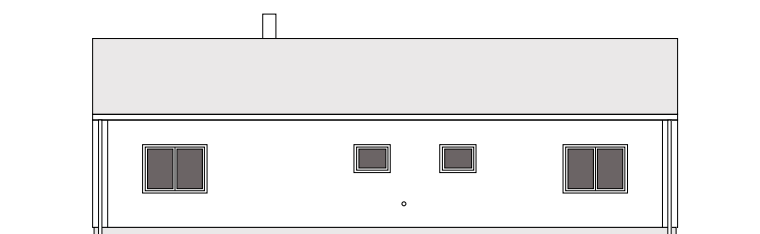
PŘÍZEMNÍ DŮM | 4+1



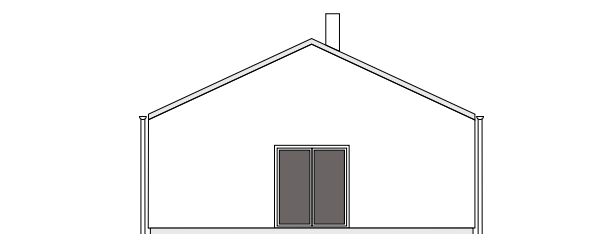
POHLED P1



POHLED P2



POHLED P3



POHLED P4

