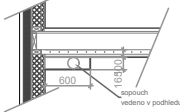
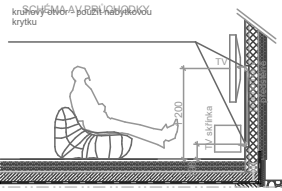
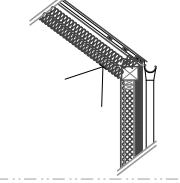


SCHEMA - SNIŽENÝ POHLED



SCHEMA OSVĚTLENÍ V. POHLEDU



TABULKA MÍSTNOSTÍ

MÍSTNOST	SV.VÝŠKA	PLOCHA	SKL.	PODLAHA	STĚNA	STROP	POZNÁMKY
0.01 ZÁDVEŘÍ	2435-2600	4,74	S2-3	KERAM. DLAŽBA	SKO/FERMACELL, MAL, ŠDK, MALBA		
0.02 CHODBA	2600	8,72	S2-3	KERAM. DLAŽBA	SKO/FERMACELL, MAL, ŠDK, MALBA		
0.03 KOUPELNA	2600	4,45	S2-3	KERAM. DLAŽBA	SKO, FERMACELL, KER, ŠDK, MALBA		stěnový obklad sádky, okn. 20x20
0.04 HOSTINÝ POKOJ	2600	12,18	S2-3	LAMINO	SKO/FERMACELL, MAL, ŠDK, MALBA		lampa 10772 Ochr. Marmona
0.05 OBYVACÍ POKOJ+KK	2600	40,8	S2-3	LAMINO	SKO, FERMACELL, KER, ŠDK, MALBA		lampa 10772 Ochr. Marmona
0.06 KOMORA	2600	1,86	S1A	KERAM. DLAŽBA	SKO/FERMACELL, MAL, ŠDK, MALBA		
0.07 ULOŽNÝ PROSTOR	2600	2,2	S1A	LAMINO	SKO/FERMACELL, MAL, ŠDK, MALBA		lampa 10772 Ochr. Marmona
CELKEM		74,95 m ²					
0.09 TERASA		14,88					

LEGENDA MATERIÁLŮ

- SKLADBA O1 - OBVODOVÁ STĚNA DŘEVĚNÝ PANEĽ S PŘEDSTĚNOU FERMACELL
- SKLADBA P1 (tl. 145mm) STĚNA NOSNÁ DŘEVĚNÝ PANEĽ OPLÁŠTĚNÝ FERMACELL
- SKLADBA P2 (tl. 125mm) PŘÍČKA NENOSNÁ DŘEVĚNÝ PANEĽ OPLÁŠTĚNÝ FERMACELL
- BETON PROSTÝ C 16/20 (PODKLADNÍ DESKA VYTŽUŽENA KARI SÍŤ)
- BEDNÍCÍ TVÁRNICE 500x300x250 mm (NAPŘ. PRESBETON ZB 25-30)
- PŮVODNÍ TERĚN
- HUTNĚNÝ ŠTĚRKOVÝ/PÍSKOVÝ PODSYP (FRAKCE VIZ PŘÍSLUŠNÁ SKLADBA)
- HUTNĚNÝ ZEMNÍ NÁSP
- ŘÍČNÍ KAMENIVO - FRAKCE 32/60 + GEOTEXTILIE
- HYDROIZOLACE
- TEPelná IZOLACE XPS/ EPS/ MINERÁLNÍ
- ZPEVNĚNÁ PLOCHA POJEZDOVÁ (BEST)
- DŘEVĚNÁ PLOCHA TERASY

LEGENDA POUŽITÝCH ZKRATEK

- VE výplně otvorů obvodových konstrukcí
- VI výplně otvorů vnitřních konstrukcí
- K klempířské výrobky
- Z zámečnické výrobky
- TR truhlářské výrobky
- OS ostatní prvky

POZN:
1) Pro instalaci obkladu v ostění okna zhotovit šířku otvoru v předstěně o 1,5cm širší na každé straně otvoru

REVIZE:
změna výšky usazení objektu

±0,000 = 416,69 Bpv

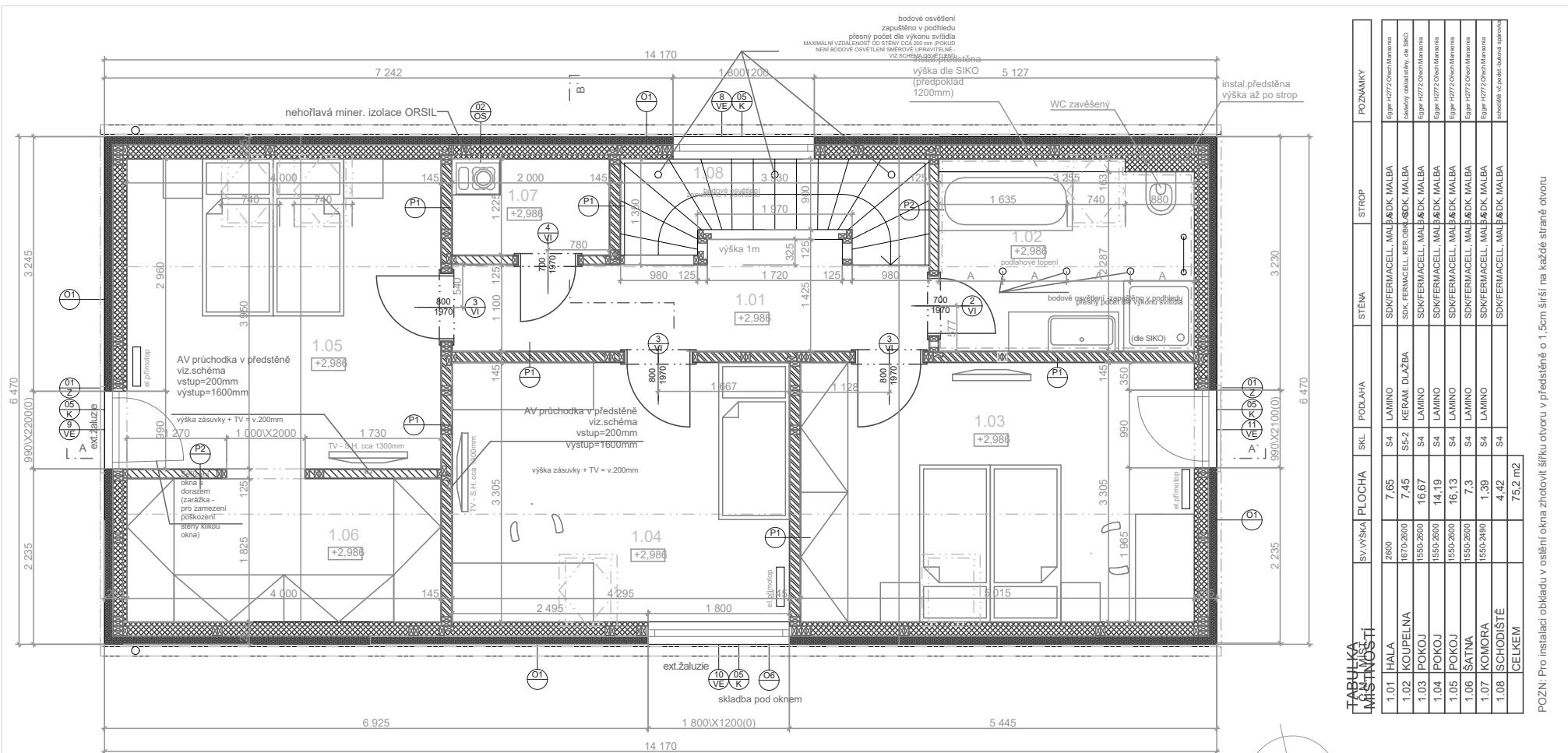
Investor: **VEXTA** s.r.o. | Výchovná 137 | 250 05 Lebečnice | +420 286 626 601 | info@vexta.cz | www.vexta.cz

Alce: **VÝŠEHRAĐ atelier**

Shupek: DSP | Datum: 06.2015 | Page: 1
Číslo akce: 467

Část: D.1.1. | Projektant: VÝŠEHRAĐ atelier | Autorizace část: Ing. arch. Jiří Smolík
Architektonicko - stavební část

Výkres: PŮDORYS 1.NP | Vyracoval: Ing. arch. Zdeněk Rychtařík, Ing. arch. Jiří Mašek, Ing. arch. Štěpán Kotouš
Měřítko: 1:50 | Číslo výkresu: D.1.1.3



TABULKA MÍSTNOSTI	SV/VÝŠKA	PLOCHA	SKL	PODLAHA	STĚNA	STROP	POZNÁMKY
1.01 HALA	2600	7,65	S4	LAMINO	SDK/FERMACELL, MAL, BDK, MALBA	SDK/FERMACELL, MAL, BDK, MALBA	Eggar 10272 Okna/Marozza
1.02 KOUPELNA	1670-2600	7,45	SS2	KERAM. DLÁŽBA	SDK/FERMACELL, KER, OB, BDK, MALBA	SDK/FERMACELL, MAL, BDK, MALBA	Eggar 10272 Okna/Marozza
1.03 POKOJ	1550-2600	16,67	S4	LAMINO	SDK/FERMACELL, MAL, BDK, MALBA	SDK/FERMACELL, MAL, BDK, MALBA	Eggar 10272 Okna/Marozza
1.04 POKOJ	1550-2600	14,19	S4	LAMINO	SDK/FERMACELL, MAL, BDK, MALBA	SDK/FERMACELL, MAL, BDK, MALBA	Eggar 10272 Okna/Marozza
1.05 POKOJ	1550-2600	16,13	S4	LAMINO	SDK/FERMACELL, MAL, BDK, MALBA	SDK/FERMACELL, MAL, BDK, MALBA	Eggar 10272 Okna/Marozza
1.06 KATNA	1550-2600	7,3	S4	LAMINO	SDK/FERMACELL, MAL, BDK, MALBA	SDK/FERMACELL, MAL, BDK, MALBA	Eggar 10272 Okna/Marozza
1.07 KOMORA	1550-2490	1,39	S4	LAMINO	SDK/FERMACELL, MAL, BDK, MALBA	SDK/FERMACELL, MAL, BDK, MALBA	Eggar 10272 Okna/Marozza
1.08 SCHODIŠTĚ		4,42	S4		SDK/FERMACELL, MAL, BDK, MALBA	SDK/FERMACELL, MAL, BDK, MALBA	enoch 42, pod. - barva sponkové
CELKEM		75,2 m ²					

POZN: Pro instalaci obkladu v ostění okna zhotovit šifku otvoru v předstěně o 1,5cm širší na každé straně otvoru

LEGENDA MATERIÁLŮ

	SKLADBA O1 - OBVODOVÁ STĚNA		HUTNĚNÝ ŠTĚRKOVÝ/PÍSKOVÝ PODSYP (FRAKCE VIZ PŘÍSLUŠNÁ SKLADBA)
	SKLADBA P1 (tl. 145mm) STĚNA NOSNÁ		HUTNĚNÝ ZEMNÍ NÁSYP
	SKLADBA P2 (tl. 125mm) PŘÍČKA NENOSNÁ		ŘÍČNÍ KAMENIVO - FRAKCE 32/60
	DŘEVĚNÝ PANELOPLÁSTĚNÝ FERMACELL		+ GEOTEXILIE
	DŘEVĚNÝ PANELOPLÁSTĚNÝ FERMACELL		HYDROIZOLACE
	BETON PROSTÝ C 16/20 (PODKLADNÍ DESKA VYZTUŽENA KARI SÍTI)		TEPELNÁ IZOLACE XPS/ EPS/ MINERÁLNÍ
	BEDNÍCÍ TVÁRNICE 500x300x250 mm (NAPŘ. PRESBETON ZB 25-30)		
	PŮVODNÍ TERÉN		

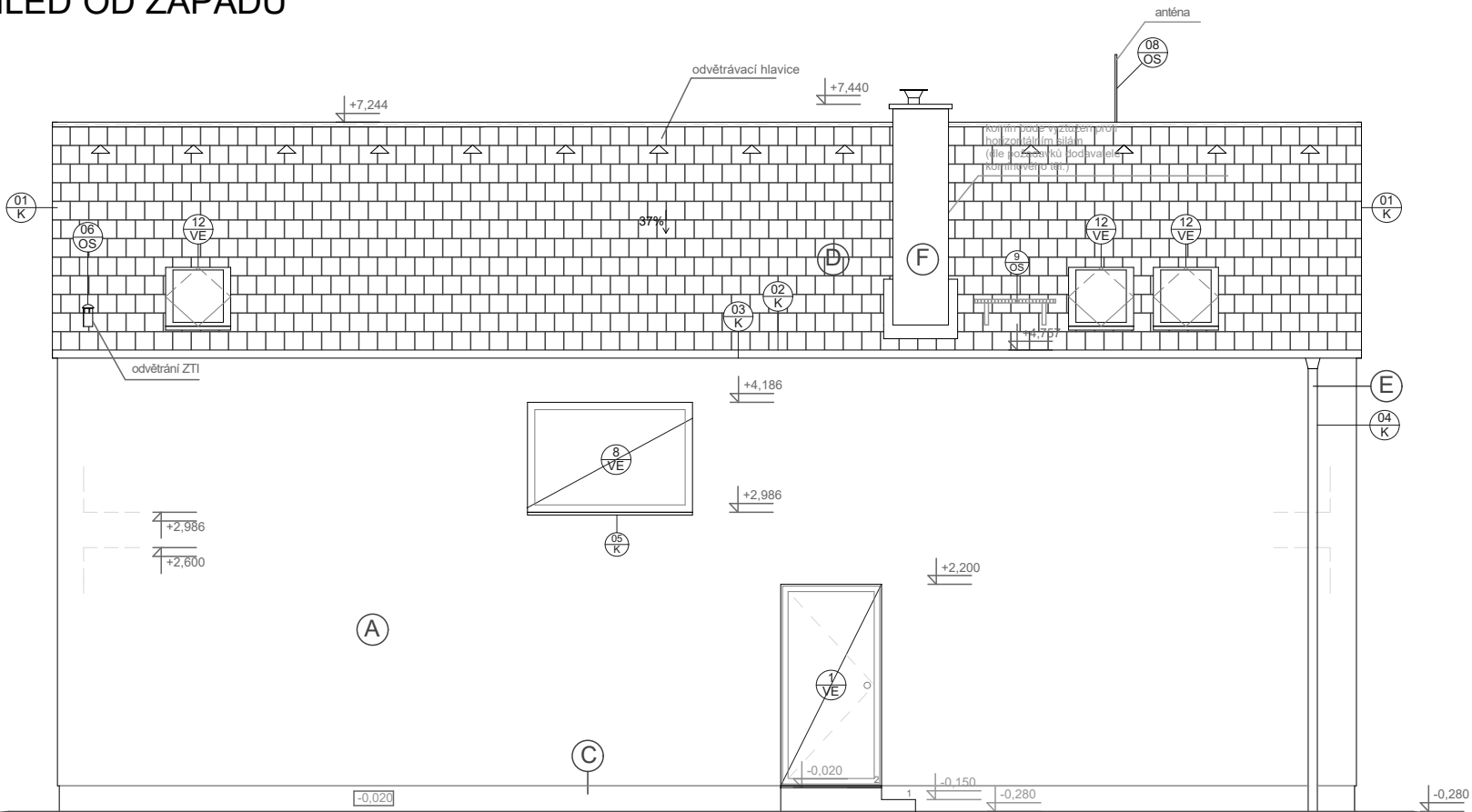
LEGENDA POUŽITÝCH ZKRATEK

VE	výplně otvorů obvodových konstrukcí
VI	výplně otvorů vnitřních konstrukcí
K	klempířské výrobky
Z	zámečnické výrobky
TR	truhlářské výrobky
OS	ostatní prvky

REVIZE:
změna výšky usazení
objektu 416,69 Bpv

Investor:	VEXTA VEXTA a.s. Hovorčovičská 137 250 65 Libeň +420 284 829 624 info@vexta.cz www.vexta.cz	Zpracovatel stavebního projektu:	VYŠEHRA D atelier VYŠEHRA D atelier s.r.o. IČ: 29146429 Zelený pruh 1091/111, 140 00 PRAHA 4 tel.: +420 241 441 631, 656, 674 fax: 680
Akce:		Stupeň: DSP	Datum: 06.2015
		Číslo akce:	467
Část: D.1.1. Architektonicko - stavební část	Projektant části: VYŠEHRA D atelier VYŠEHRA D atelier s.r.o. IČ: 29146429 Zelený pruh 1091/111, 140 00 PRAHA 4 tel.: +420 241 441 631, 656, 674 fax: 680	Autorizace části:	Ing. arch. Jiří Smolík
Výkres: PŮDORYS 2.NP		Vypracoval:	Ing. arch. Zdeněk Rychtařík Ing. arch. Jiří Mašek Ing. arch. Štěpán Kotous
		Měřítko:	1:50
		Číslo výkresu:	D.1.1.4

POHLED OD ZÁPADU



PT: -0,320=416,27 m.n.m
 UT: -0,280=416,41 m.n.m

PT: -0,458=416,13 m.n.m
 UT: -0,280=416,41 m.n.m

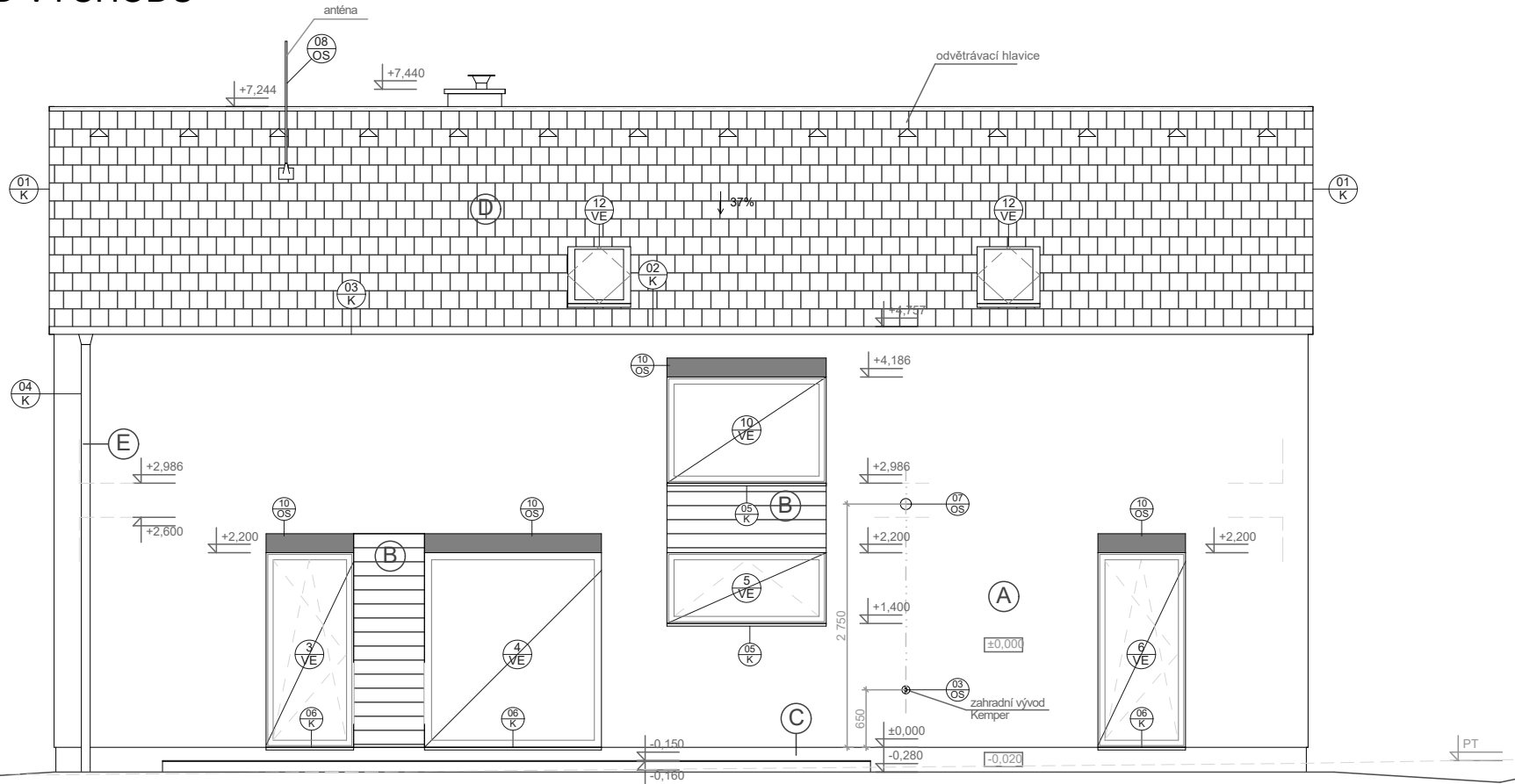
REVIZE:
 změna výšky usazení
 +0,000 = 416,69 Bpv
 objektu

- LEGENDA**
- (A) fasádní omítka - "středně šedá" SE4C (Weber)
 - (B) fasádní obklad - modřínové palubky, horizontální kladení
 - (C) voděodolná soklová omítka Marmolit jemnozrný (Marmolit MAR) - MAR1 0040 sřešní tašky Bramac Tegalit STAR Zinkově šedá
 - (E) Okapy a svody - titanizek
 - (F) fasádní omítka - "středně šedá" SE4C (Weber)

- LEGENDA POUŽITÝCH ZKRATEK**
- VE výplně otvorů obvodových konstrukcí
 - VI výplně otvorů vnitřních konstrukcí
 - K klempířské výrobky
 - Z zámečnické výrobky
 - TR truhlářské výrobky
 - OS ostatní prvky

Investor:	VEXTA VEXTA a.s. Hovorčovičká 137 250 65 Libeňovice +420 284 829 624 info@vexta.cz www.vexta.cz	Zpracovatel stavebního projektu:	VYŠEHRAD atelier VYŠEHRAD atelier s.r.o. IČ: 29146429 Zelený pruh 1091/111, 140 00 PRAHA 4 tel: +420 241 441 631, 656, 674 fax: 680				
Akce:		Stupeň:	DSP	Datum:	06.2015	Paré:	
Část:	D.1.1. Architektonicko - stavební část	Projektant části:	VYŠEHRAD atelier VYŠEHRAD atelier s.r.o. IČ: 29146429 Zelený pruh 1091/111, 140 00 PRAHA 4 tel: +420 241 441 631, 656, 674 fax: 680	Autorizace části:	Ing. arch. Jiří Smolík		
Výkres:	POHLED ZÁPADNÍ	Výpracoval:	Ing. arch. Zdeněk Rychtařík Ing. arch. Jiří Mašek Ing. arch. Štěpán Kotous				
Měřítko:	1:50	Číslo výkresu:	D.1.1.10				

POHLED OD VÝCHODU



PT: -0,210=416,38 m.n.m
UT: -0,280=416,41 m.n.m

PT: -0,080=416,51 m.n.m
UT: -0,280=416,41 m.n.m

LEGENDA

- (A) fasádní omítka - "středně šedá" SE4C (Weber)
- (B) fasádní obklad - modřínové palubky, horizontální kladení
- (C) voděodolná soklová omítka Marmolit jemnozrný (Marmolit MAR) - MAR1 0040 střešní tašky Bramac Tegalit STAR Zinkové sedá
- (E) Okapy a svody - titanzinek
- (F) fasádní omítka - "středně šedá" SE4C (Weber)

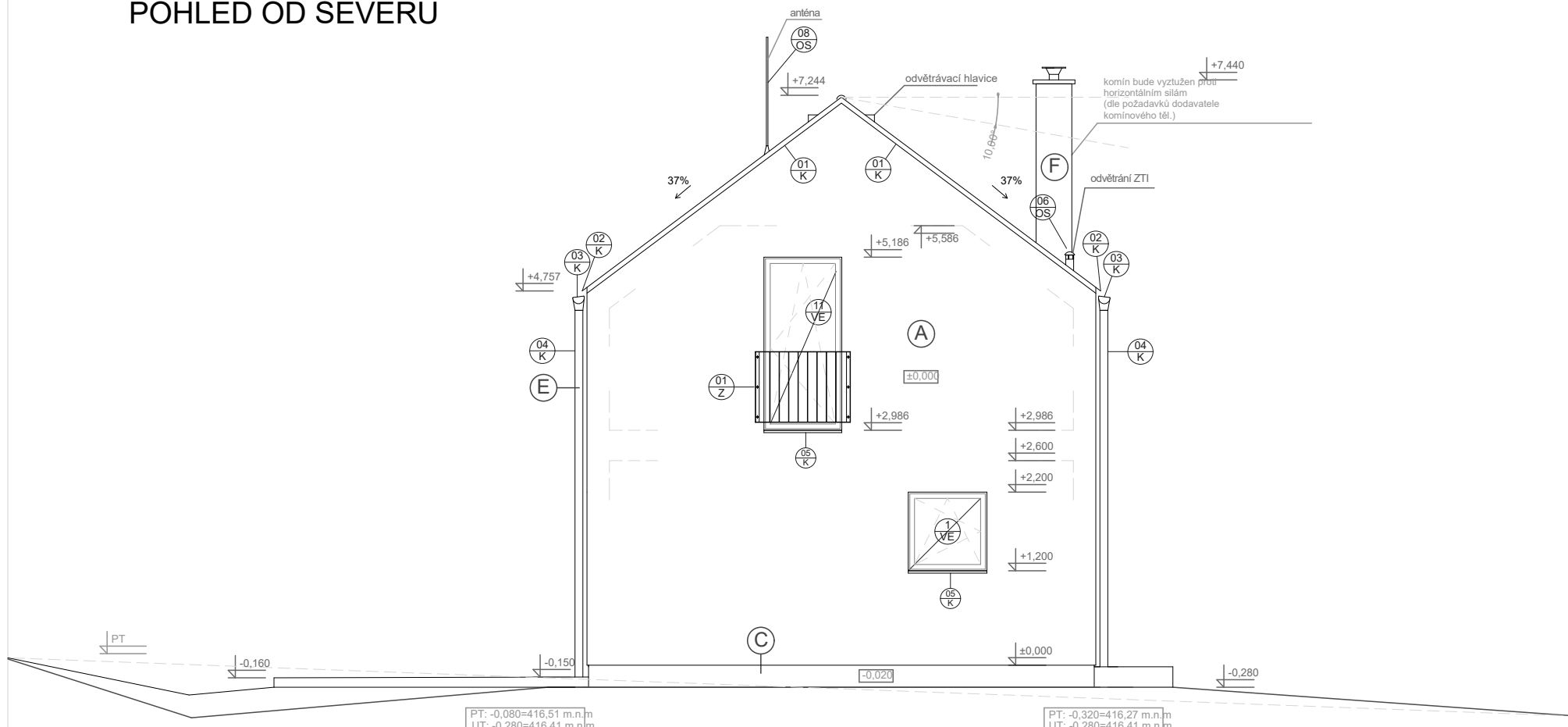
LEGENDA POUŽITÝCH ZKRATEK

- VE výplně otvorů obvodových konstrukcí
- VI výplně otvorů vnitřních konstrukcí
- K klempířské výrobky
- Z zámečnické výrobky
- TR truhlářské výrobky
- OS ostatní prvky

REVIZE:
změna výšky usazení
objektu - 416,69 Bpv

Investor:	VEXTA VEXTA a.s. Hovortzická 137 250 65 Libeňovice +420 284 829 624 info@vexta.cz www.vexta.cz	Zpracovatel stavebního projektu:	VYŠEHRAD atelier VYŠEHRAD atelier s.r.o. IČ: 29146429 Zelený grun 1031/1111, 140 00 PRAHA 4 tel: +420 241 441 631, 656, 674 fax: 680	
Akce:		Stupeň: DSP	Datum: 06.2015	Paré:
		Číslo akce:	467	
Část: D.1.1. Architektonicko - stavební část	Projektant části:	VYŠEHRAD atelier VYŠEHRAD atelier s.r.o. IČ: 29146429 Zelený grun 1031/1111, 140 00 PRAHA 4 tel: +420 241 441 631, 656, 674 fax: 680		Autorizace části: Ing. arch. Jiří Smolík
Výkres: POHLED VÝCHODNÍ		Vypracoval: Ing. arch. Zdeněk Rychtařík Ing. arch. Jiří Mašek Ing. arch. Štěpán Kotous	Měřítko: 1:50	Číslo výkresu: D.1.1.11

POHLED OD SEVERU



PT: -0.080=416,51 m.n.m
UT: -0.280=416,41 m.n.m

PT: -0.320=416,27 m.n.m
UT: -0.280=416,41 m.n.m

REVIZE:
změna výšky usazení
objektu ±0,000 = 416,69 Bp

LEGENDA

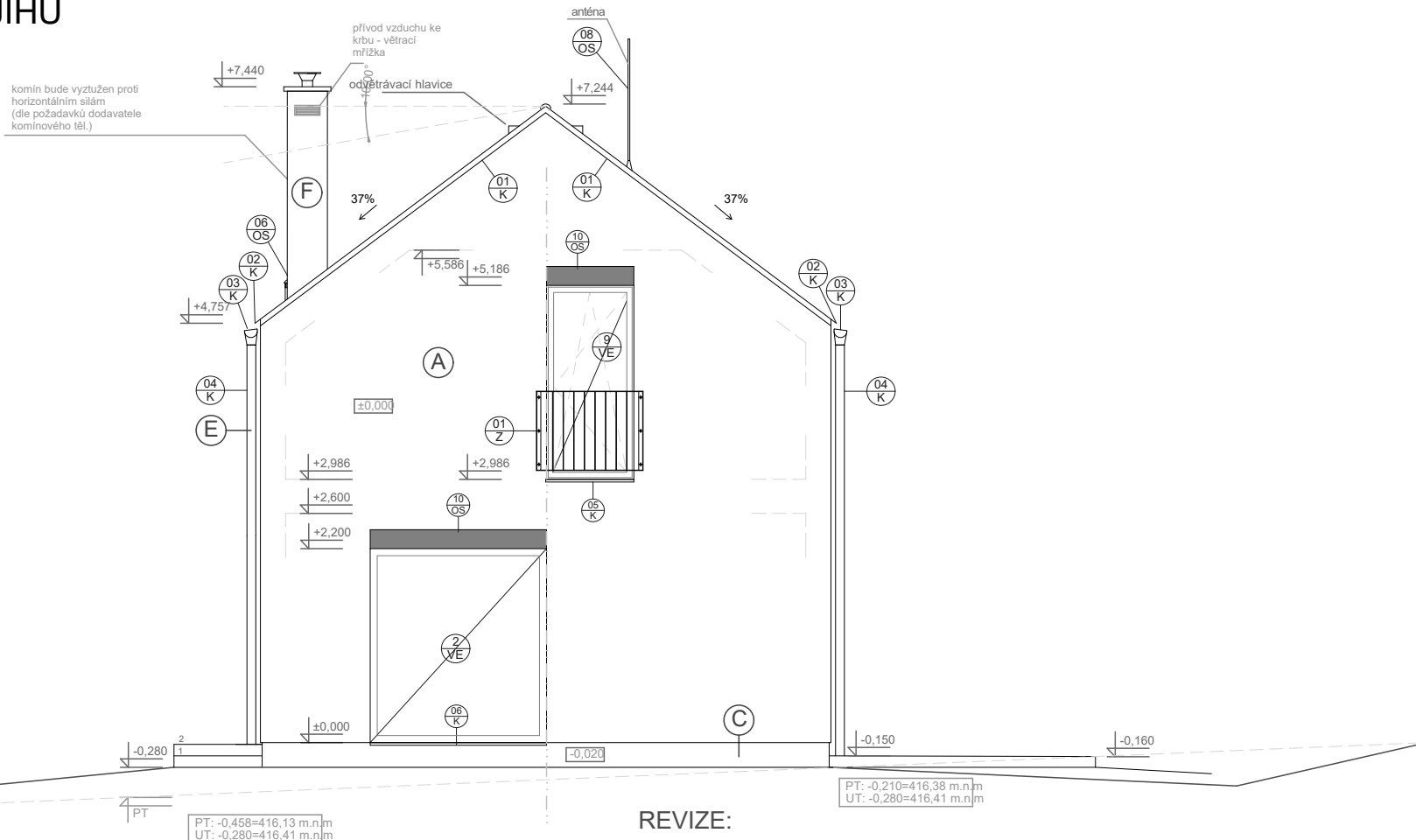
- A** fasádní omítka - "středně šedá" SE4C (Weber)
- B** fasádní obklad - modřínové palubky, horizontální kladení
- C** voděodolná soklová omítka Marmolit jemnozrný (Marmolit MAR) - MAR1 0040 sřešní tašky Bramac Tegalit STAR Zinkové šedá
- E** Okapy a svody - titanžinek
- F** fasádní omítka - "středně šedá" SE4C (Weber)

LEGENDA POUŽITÝCH ZKRATEK

- VE výplně otvorů obvodových konstrukcí
- Vl výplně otvorů vnitřních konstrukcí
- K klempířské výrobky
- Z zámečnické výrobky
- TR truhlářské výrobky
- OS ostatní prvky

Investor:	 VEXTA a.s. Hovorčovičká 137 250 65 Libeň u Prahy +420 284 829 624 info@vexta.cz www.vexta.cz	Zpracovatel stavebního projektu:	 VYŠEHRAD atelier s.r.o. IČ: 29146429 Zelený pruh 1091 / 111, 140 00 PRAHA 4 tel: +420 241 441 631, 656, 674 fax: 680	
Akce:		Stupeň: DSP Číslo akce: 467	Datum: 06.2015	Paré:
Část: D.1.1. Architektonicko - stavební část	Projektant část:	Autorizace části: Ing. arch. Jiří Smolík		
Výkres: POHLED SEVERNÍ	Vypracoval: Ing. arch. Zdeněk Rychtařík Ing. arch. Jiří Mašek Ing. arch. Štěpán Kotous		Měřítko: 1:50 Číslo výkresu: D.1.1.12	

POHLED OD JIHU



LEGENDA

- (A)** fasádní omítka - "středně šedá" SE4C (Weber)
- (B)** fasádní obklad - modřínové palubky, horizontální kladení
- (C)** voděodolná soklová omítka Marmolit jemnozrný (Marmolit MAR) - MAR1 0040 střešní tašky Bramac Tegalit STAR Zinkové šedá
- (E)** Okapy a svody - titanzinek
- (F)** fasádní omítka - "středně šedá" SE4C (Weber)

LEGENDA POUŽITÝCH ZKRATEK

- VE výplně otvorů obvodových konstrukcí
- VI výplně otvorů vnitřních konstrukcí
- K klempířské výrobky
- Z zámečnické výrobky
- TR truhlářské výrobky
- OS ostatní prvky

REVIZE: změna výšky usazení objektu 416,69 Bpv

Investor:	 VEXTA a.s. Hovortovická 137 250 65 Libeznice +420 284 829 624 info@vexta.cz www.vexta.cz	Zpracovatel stavebního projektu:	 VYŠEHRAD atelier s.r.o. IČ: 29146429 Zelený pruh 1093/1111, 140 00 PRAHA 4 tel.: +420 241 441 631, 656, 674 fax: 680		
Akce:		Stupeň: DSP	Datum: 06.2015	Paré:	
Část: D.1.1. Architektonicko - stavební část	Projektant části:	 VYŠEHRAD atelier s.r.o. IČ: 29146429 Zelený pruh 1093/1111, 140 00 PRAHA 4 tel.: +420 241 441 631, 656, 674 fax: 680			
Výkres: POHLED JIŽNÍ	Autorizace části: Ing. arch. Jiří Smolík	Stupeň akce: 467	Vypracoval: Ing. arch. Zdeněk Rychtařík Ing. arch. Jiří Mašek Ing. arch. Štěpán Kotous	Měřítko: 1:50	Číslo výkresu: D.1.1.13