

TABULKA MÍSTNOSTÍ














Č. M.	NÁZEV	m²	S.V. mm	PODLAHA	STĚNY	STŘOP	POZNAMKA
1.0	Zádvěří	5,1	2600	si	Dlažba	SDK, MALBA	
1.0	Technické zázemí	2,7	2600	si	Dlažba	Fermacell, malba	SDK, MALBA
2.0	Hala	5,3	2600	si	Dlažba	Fermacell, malba	SDK, MALBA
4.0	Obýtná místnost s kuch.koutem	42,1	2600	si	Dřevěná podlaha *	Fermacell, malba, KK obklad	SDK, MALBA obkl.:v.900-16 00mm
4.0	Komora	1,8	2600	si	Dlažba	Fermacell, obklad	SDK, MALBA
4.0	Koupelna	4,1	2600	si	Dlažba	Fermacell, malba	SDK, MALBA
7.0	Pracovna	10,5	2600	si	Laminát	Fermacell, malba	SDK, MALBA viz.SIKO

\* Dřevěné podlahy nejsou součástí dodávky a pokládky

POZN:

- Pro instalaci obkladu v ostění okna zhotoviti šířku otvoru v předstěně o 1cm širší na každé straně otvoru.

LEGENDA MATERIÁLŮ

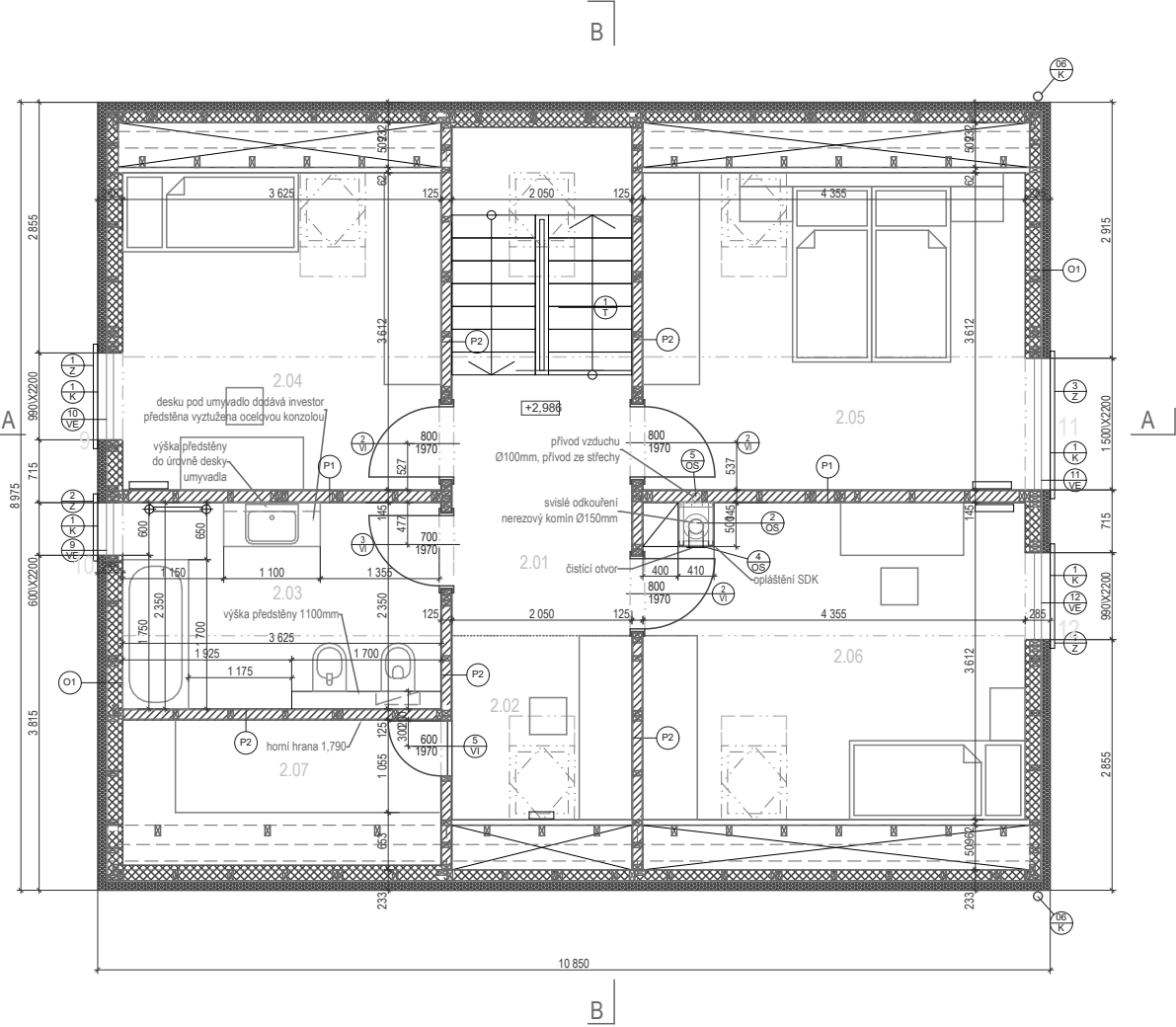
-  SKLADBA O1 - OBVODOVÁ STĚNA DŘEVĚNÝ PANEĽ S PŘEDSTĚNOU FERMACELL
-  SKLADBA O2 - OBVODOVÁ STĚNA DŘEVĚNÝ NEIZOLOVANÝ PANEĽ
-  SKLADBA P1 (tl. 145mm) STĚNA NOSNÁ DŘEVĚNÝ PANEĽ OPLÁŠTĚNÝ FERMACELL
-  SKLADBA P2 (tl. 125mm) PŘÍČKA NENOSNÁ DŘEVĚNÝ PANEĽ OPLÁŠTĚNÝ FERMACELL
-  BETON PROSTÝ C 16/20 (PODKLADNÍ DESKA VYZTUŽENA KARI SÍTÍ)
-  BEDNÍČÍ TVÁRNICE 500x300x250 mm (NAPŘ. PRESBETON ZB 25-30)
-  PŮVODNÍ TERÉN
-  HUTNĚNÝ STĚRKOVÝ/PÍSKOVÝ PODSYP (FRAKCE VIZ PŘÍSLUŠNÁ SKLADBA)
-  HUTNĚNÝ ZEMNÍ NÁSPY
-  ŘÍČNÍ KAMENIVO - FRAKCE 32/60 + GEOTEXILIE
-  HYDROIZOLACE
-  TEPELNÁ IZOLACE XPS/ EPS/ MINERÁLNÍ
-  ZPEVNĚNÁ PLOCHA POJEZDOVÁ/PLOCHA

LEGENDA POUŽITÝCH ZKRATEK

- VE výplně otvorů obvodových konstrukcí
- VI výplně otvorů vnitřních konstrukcí
- K klempířské výrobky
- Z zámečnické výrobky
- TR truhlářské výrobky
- OS ostatní prvky

±0.000 = 391,44 m.n.m.

Investor:	Zpracovatel sávkového projektu:	<b>VYŠEHRAD atelier</b> <small>www.vysehrad-atelier.cz</small>	<b>VEXTA</b> <small>VEXTA a.s.   Hovorčovská 137   250 65 Libeň +420 284 629 624   info@vexta.cz   www.vexta.cz</small>
VYŠEHRAD atelier s.r.o.   IČ: 29146429 Zelený pruh 1091/111, 140 00 PRAHA 4 tel: +420 241 441 631, 656, 674 fax: 680		Datum:	06.2015
Stupeň:		DSP	Zakázka:
465			
Část:	D.1.1 Architektonicko-stavební	Projektant dítě:	<b>VYŠEHRAD atelier</b> <small>www.vysehrad-atelier.cz</small>
VYŠEHRAD atelier s.r.o.   IČ: 29146429 Zelený pruh 1091/111, 140 00 PRAHA 4 tel: +420 241 441 631, 656, 674 fax: 860		Autorizace čísel:	Ing. arch. Jiří Smolík
Výkres:		PŮDORYS 1.NP	Ing. arch. Zdeněk Rychtařík Ing. arch. Jiří Mašek Ing. arch. Vojtěch Lstibůrek
Mřížka:	1:50	Číslo výkresu:	D.1.1.3



TABULKA MÍSTNOSTÍ

Č. M.	NÁZEV	m <sup>2</sup>	S.V. rovin	PODLAHA	STĚNY	STŘOP	POZNÁMKA
2.0	Chodba	6.49	0	14 Laminát	Fermacell, malba	SDK, MALBA	
2.0	Pracovní kout	9.04	105-200	14 Laminát	Fermacell, malba	SDK, MALBA	
2.0	Koupelna	9.04	1570-2600	14 Dlažba	Fermacell, ker. obklad	SDK, MALBA	viz SIKO podl. vytápění
2.0	Pokoj	13.20	705-200	14 Laminát	Fermacell, malba	SDK, MALBA	
2.0	Ložnice	15.88	705-200	14 Laminát	Fermacell, obklad	SDK, MALBA	
2.0	Pokoj	15.83	705-200	14 Laminát	Fermacell, malba	SDK, MALBA	
2.0	Komora	4.91	0	14 OSB			

POZN:  
- Pro instalaci obkladu v ostění okna zhotovit šířku otvoru v předstěně o 1cm širší na každé straně otvoru.

LEGENDA MATERIÁLŮ

- SKLADBA O1 - OBVODOVÁ STĚNA DŘEVĚNÝ PANEĽ S PŘEDSTĚNOU FERMACELL
- SKLADBA O2 - OBVODOVÁ STĚNA DŘEVĚNÝ NEIZOLOVANÝ PANEĽ
- SKLADBA P1 (tl. 145mm) STĚNA NOSNÁ DŘEVĚNÝ PANEĽ OPLÁSTĚNÝ FERMACELL
- SKLADBA P2 (tl. 125mm) PŘÍČKA NENOSNÁ DŘEVĚNÝ PANEĽ OPLÁSTĚNÝ FERMACELL
- BETON PROSTÝ C 16/20 (PODKLADNÍ DESKA VYZTUŽENA KARI SÍŤÍ)
- BEDNÍČÍ TVÁRNICE 500x300x250 mm (NAPŘ. PRESBETON ZB 25-30)
- PŮVODNÍ TERÉN
- HUTNĚNÝ ŠTĚRKOVÝ/PÍSKOVÝ PODSYP (FRAKCE VIZ PŘÍSLUŠNÁ SKLADBA)
- HUTNĚNÝ ZEMNÍ NÁSYP
- ŘÍČNÍ KAMENIVO - FRAKCE 32/60 + GEOTEXTILIE
- HYDROIZOLACE
- TEPELNÁ IZOLACE XPS/ EPS/ MINERÁLNÍ
- ZPEVNĚNÁ PLOCHA POJEZDOVÁ/PLOCHA

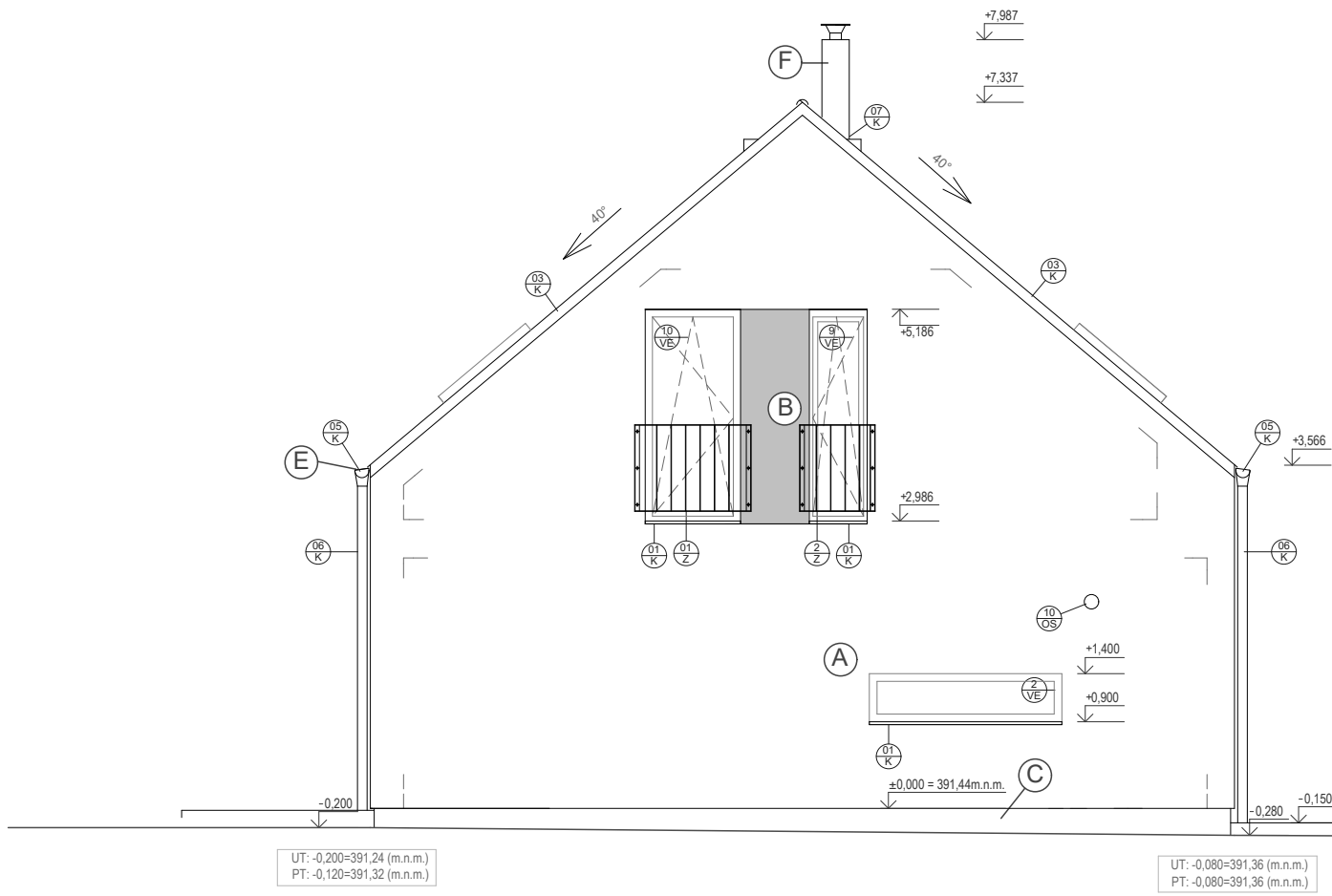
LEGENDA POUŽITÝCH ZKRATEK

- VE výplně otvorů obvodových konstrukcí
- VI výplně otvorů vnitřních konstrukcí
- K klempířské výrobky
- Z zámečnické výrobky
- TR truhlářské výrobky
- OS ostatní prvky

±0.000 = 391,44 m.n.m.

Investor:	Zpracovatel stavebního projektu: <b>VYŠEHRAD atelier</b> www.vyschrad-atelier.cz	<b>VEXTA</b> VEXTA a.s.   Hovorčovská 137   250 65 Libeňovice +420 284 829 624   info@vexta.cz   www.vexta.cz	Paně:
Alce:	Datum: <b>06.2015</b>	Stupeň: <b>DSP</b>	Zakázka: <b>465</b>
Část: <b>D.1.1</b> Architektonicko-stavební	Projektant část: <b>VYŠEHRAD atelier</b> www.vyschrad-atelier.cz VYŠEHRAD atelier s.r.o. IČ: 29146429 Zelený pruh 1091/111, 140 00 PRAHA 4 tel.: +420 241 441 631, 656, 674 fax: 680	Autorizace část: Ing. arch. Jiří Šmolík	Ing. arch. Zdeněk Rychlařík Ing. arch. Jiří Mládek Ing. arch. Vojtěch Lstibůrek
Výkres: <b>PŮDORYS 2.NP</b>	Mřížko: <b>1:50</b>	Číslo výkresu: <b>D.1.1.4</b>	





**LEGENDA**

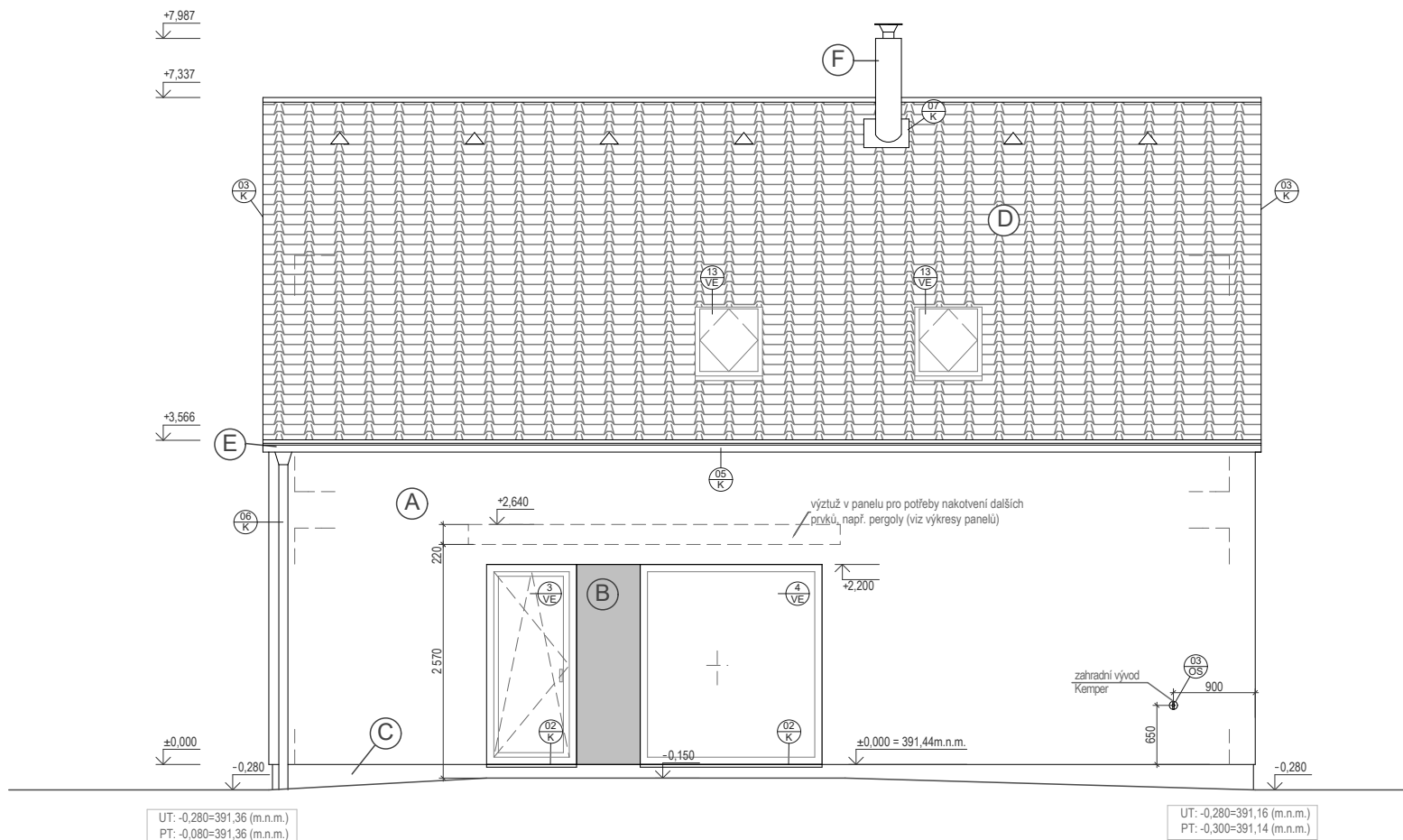
- (A)** fasádní omítka - WEBER BI00 (bílá)
- (B)** fasádní omítka - WEBER SE5B (šedá)
- (C)** voděodolná soklová omítka Marmolit MAR 1 M0180
- (D)** střešní krytina Bramac MAX - břidlicové černá
- (E)** Titanzinkový plech (FeZn)
- (F)** nerezový komin

**LEGENDA POUŽITÝCH ZKRATEK**

- VE výplně otvorů obvodových konstrukcí
- VI výplně otvorů vnitřních konstrukcí
- K klempířské výrobky
- Z zámečnické výrobky
- TR truhlářské výrobky
- OS ostatní prvky

±0.000 = 391,44 m.n.m.

Investor:	Zpracovatel stavebního projektu: <b>VYŠEHRAD atelier</b> <a href="http://www.vysehrad-atelier.cz">www.vysehrad-atelier.cz</a> VYŠEHRAD atelier s.r.o. IČ: 29146429 Zelený pruh 1091 / 111, 140 00 PRAHA 4 tel: +420 241 441 631, 656, 674 fax: 680	<b>VEXTA</b> VEXTA a.s.   Hovotvovická 137   250 65 Lbuznice +420 284 829 624   info@vexta.cz   www.vexta.cz	Paré:
Akce:	Datum: <b>06.2015</b>	Stupeň: <b>DSP</b>	Zakázka: <b>465</b>
Část: <b>D.1.1 Architektonicko-stavební</b>	Projektant část: <b>VYŠEHRAD atelier</b> <a href="http://www.vysehrad-atelier.cz">www.vysehrad-atelier.cz</a> VYŠEHRAD atelier s.r.o. IČ: 29146429 Zelený pruh 1091 / 111, 140 00 PRAHA 4 tel: +420 241 441 631, 656, 674 fax: 680	Autorizace část: Ing. arch. Jiří Smolík Vypracoval: Ing. arch. Zdeněk Rychtařík Ing. arch. Jiří Mašek Ing. arch. Vojtěch Lstibůrek	
Výkres: <b>POHLED ZÁPADNÍ</b>	Měřítko: <b>1:50</b>	Číslo výkresu: <b>D.1.1.10</b>	



### LEGENDA

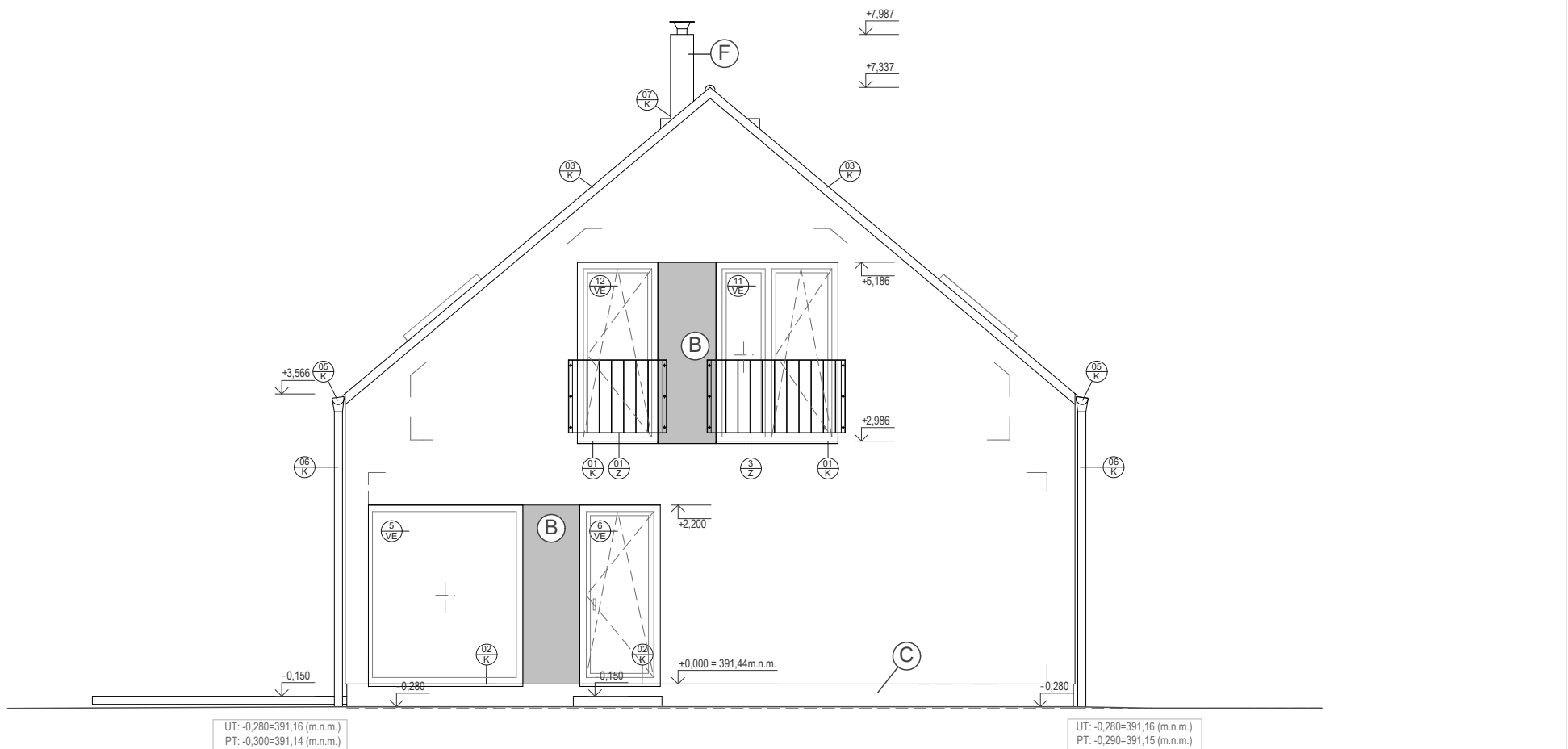
- (A)** fasádní omítka - WEBER BI00 (bílá)
- (B)** fasádní omítka - WEBER SE5B (šedá)
- (C)** voděodolná soklová omítka Marmolit MAR 1 M0180
- (D)** střešní krytina Bramac MAX - břidlicově černá
- (E)** Titanzinkový plech (FeZn)
- (F)** nerezový komín

### LEGENDA POUŽITÝCH ZKRATEK

- VE výplně otvorů obvodových konstrukcí
- VI výplně otvorů vnitřních konstrukcí
- K klempířské výrobky
- Z zámečnické výrobky
- TR truhlářské výrobky
- OS ostatní prvky

±0.000 = 391,44 m.n.m.

Investor:	Zpracovatel stavebního projektu: <b>VYŠEHRAD atelier</b> www.vysehrad-atelier.cz	<b>VEXTA</b> VEXTA a.s.   Havratovská 1371/250 65 Libeň +420 284 829 624   info@vexta.cz   www.vexta.cz		Paré:
Akce:	Datum: <b>06.2015</b>	Stupeň: <b>DSP</b>	Zakázka: <b>465</b>	
Část: <b>D.1.1 Architektonicko-stavební</b>	Projektant část: <b>VYŠEHRAD atelier</b> www.vysehrad-atelier.cz	Autorizace část: Ing. arch. Jiří Smolík		
Výkres: <b>POHLED JIŽNÍ</b>	Vypracoval: Ing. arch. Zdeněk Rychtařík Ing. arch. Jiří Mašek Ing. arch. Vojtěch Lstibůrek	Měřítko: <b>1:50</b>	Číslo výkresu: <b>D.1.1.11</b>	



### LEGENDA

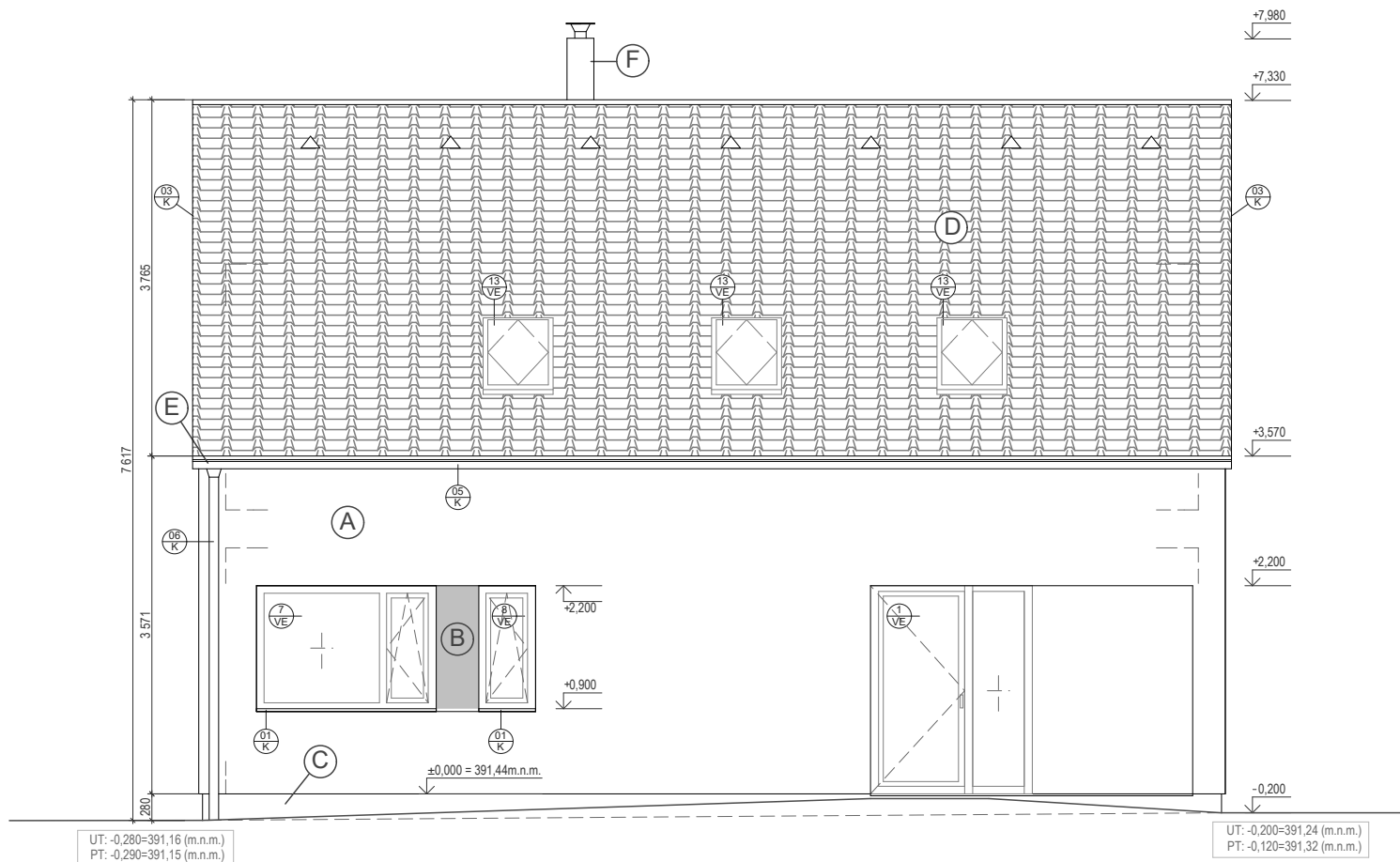
- (A)** fasádní omítka - WEBER BI00 (bílá)
- (B)** fasádní omítka - WEBER SE5B (šedá)
- (C)** voděodolná soklová omítka Marmolit MAR 1 M0180
- (D)** střešní krytina Bramac MAX - břidlicově černá
- (E)** Titanzinkový plech (FeZn)
- (F)** nerezový komín

### LEGENDA POUŽITÝCH ZKRATEK

- VE výplně otvorů obvodových konstrukcí
- VI výplně otvorů vnitřních konstrukcí
- K klempířské výrobky
- Z zámečnické výrobky
- TR truhlářské výrobky
- OS ostatní prvky

±0.000 = 391,44 m.n.m.

Investor:	Zpracovatel stavebního projektu: <b>VYŠEHRAD atelier</b> <a href="http://www.vysehrad-atelier.cz">www.vysehrad-atelier.cz</a>	<b>VEXTA</b> VEXTA a.s.   Hovorčovičká 137   250 65 Libeň +420 284 829 624   info@vexta.cz   www.vexta.cz	Paré:	
Akce:		Datum: 06.2015	Stupeň: DSP	Zakázka: 465
Část: D.1.1 Architektonicko-stavební	Projektant části: <b>VYŠEHRAD atelier</b> <a href="http://www.vysehrad-atelier.cz">www.vysehrad-atelier.cz</a>	Autorizace části: Ing. arch. Jiří Smolík		
Výkres: POHLED VÝCHODNÍ	VYŠEHRAD atelier s.r.o. IČ: 29146429 Zelený pruh 1091 / 111, 140 00 PRAHA 4 tel: +420 241 441 631, 656, 674 fax: 680	Vypracoval: Ing. arch. Zdeněk Rychtařík Ing. arch. Jiří Mášek Ing. arch. Vojtěch Lstibůrek		
	Mřítko:	Číslo výkresu: 1:50	D.1.1.12	



### LEGENDA

- (A)** fasádní omítka - WEBER BI00 (bílá)
- (B)** fasádní omítka - WEBER SE5B (šedá)
- (C)** voděodolná soklová omítka Marmolit MAR 1 M0180
- (D)** střešní krytina Bramac MAX - břidlicové černá
- (E)** Titanzinkový plech (FeZn)
- (F)** nerezový komín

### LEGENDA POUŽITÝCH ZKRATEK

- VE výplně otvorů obvodových konstrukcí
- VI výplně otvorů vnitřních konstrukcí
- K klempířské výrobky
- Z zámečnické výrobky
- TR truhlářské výrobky
- OS ostatní prvky

±0.000 = 391,44 m.n.m.

Investor:	Zpracovatel stavebního projektu: <b>VYŠEHRAD atelier</b> <a href="http://www.vysehrad-atelier.cz">www.vysehrad-atelier.cz</a> VYŠEHRAD atelier s.r.o. IČ: 29146429 Zelený pruh 1091 / 111, 140 00 PRAHA 4 tel: +420 241 441 631, 656, 674 fax: 680	<b>VEXTA</b> VEXTA a.s.   Hovorčovická 137   250 65 Libeň +420 284 829 624   info@vexta.cz   www.vexta.cz	Paré:	
Alce:		Datum: 06.2015	Stupeň: DSP	Zakázka: 465
Část: D.1.1 Architektonicko-stavební	Projektant části: <b>VYŠEHRAD atelier</b> <a href="http://www.vysehrad-atelier.cz">www.vysehrad-atelier.cz</a> VYŠEHRAD atelier s.r.o. IČ: 29146429 Zelený pruh 1091 / 111, 140 00 PRAHA 4 tel: +420 241 441 631, 656, 674 fax: 680	Autorizace části: Ing. arch. Jiří Smolík Vypracoval: Ing. arch. Zdeněk Rychtařík Ing. arch. Jiří Mášek Ing. arch. Vojtěch Lstibůrek		
Výkres: POHLED SEVERNÍ	Mřítko:	1:50	Číslo výkresu: D.1.1.13	